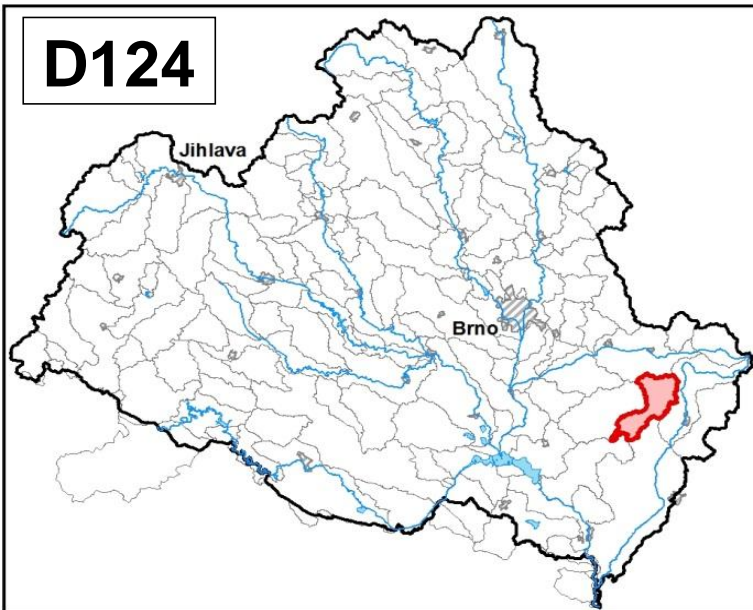
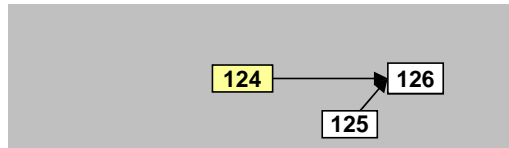


Trkmanka od pramene po Spálený potok		Pracovní číslo VÚ	D124
Kraj (kraje)	Jihomoravský	ID VÚ	DYJ_1210
Vodoprávní úřad (úřady)	Kyjev, Hodonín, Hustopeče, Bučovice	ČHP	4-17-01-020
		Počet obyvatel:	6 649
		Kategorie	řeka
		Typ	3-1-2-2
		Úmoří	Černé moře
		Nadmořská výška	< 200
		Geologický typ	pískovce, jílovce, kvartér
		Řád Strahlera	řičky (řád 4.-6.)
		Plocha povodí km ²	87,33
		Délka páteř. toku [km]	19,90
		Staničení páteř. toku	21,4 - 41,3
		Povodí vodárenské nádrže	ne
		Povodí - koupací vody	ne
		Rybné vody	kaprové

1. Charakteristika vodního útvaru

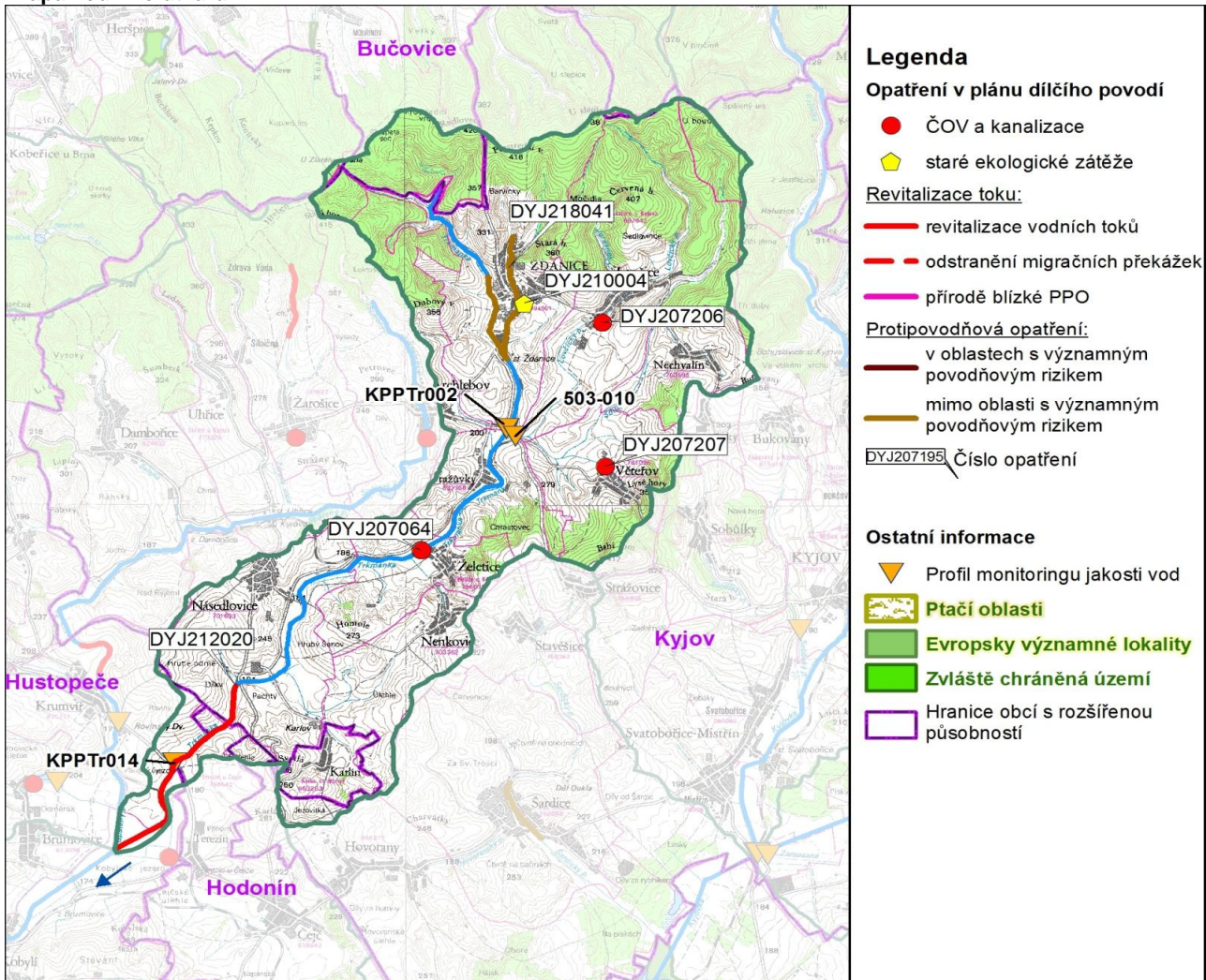


Návaznost vodních útvarů



Hydrologické charakteristiky uzavěrového profilu (neověřená data) [m ³ /s]	Q _a	0,111
	Q _{330d}	0,020
	Q ₁	8,47
	Q ₁₀₀	31,6

Mapa vodního útvaru



Legenda

Opatření v plánu dílčího povodí

- ČOV a kanalizace
 - ◆ staré ekologické zátěže
- Revitalizace toku:
- revitalizace vodních toků
 - odstranění migračních překážek
 - přírodě blízké PPO
- Protipovodňová opatření:
- v oblastech s významným povodňovým rizikem
 - mimo oblasti s významným povodňovým rizikem
- DYJ207195 Číslo opatření

Ostatní informace

- ▼ Profil monitoringu jakosti vod
- Ptačí oblasti
- Evropsky významné lokality
- Zvláště chráněná území
- Hranice obcí s rozšířenou působností

Využití území		
Popis	%	km ²
Umělé přetvořené plochy	5,4	4,8
Orná půda	52,4	45,8
Trvalé plodiny	4,8	4,2
Travní porosty	1,0	0,9
Směšené zemědělské oblasti	5,8	5,1
Les, polopřírodní vegetace	30,6	26,7
Mokřady	0,0	0,0
Vody	0,0	0,0

2. Chráněná území vázaná na vodní prostředí

ID	Název CHÚ	Druh

*) EVL - evropsky významná lokalita, PO - ptačí oblast
PP - přírodní památka, PR - přírodní rezervace

3. Užívání vody (stav z VH bilance roku 2012)

Odběry vody povrchové				
Odvětví	Skutečné		Povolené	Počet odb.
	tis.m ³ /rok	l/s	tis.m ³ /rok	
vodovody				
zeměděl.				
energetika				
průmysl				
ostatní	12,2	0,4	19,2	2
celkem	12,2	0,4	19,2	2

Výčet odběrů			
Vodní tok	Účel *	l/s	
Měchura - pískovna Mistřín	Kyjovka (St)	J	0,3
Město Ždánice - Trkmanka (koupaliště)	Trkmanka	J	0,1

* V - veřejné vodovody, K - komunální vypouštění, Z - zemědělství, E - energetika, P - průmysl, J - ostatní

Odběry vody podzemní				
Odvětví	Skutečné		Povolené	Počet odb.
	tis.m ³ /rok	l/s	tis.m ³ /rok	
vodáren.	39,9	1,3	50,0	1
ostatní	20,9	0,7	118,7	2
celkem	60,9	1,9	168,7	3
Významné odběry		Místo	Účel *	l/s
Obec Lovčice		Lovčice u K	V	1,3
NAREX Ždánice - sanace		Ždánice	J	0,4
ZEMAS Čejč - farma Násedlovice (st)		Násedlovice	J	0,2

Významná akumulace vody			
Nádrž	Vodní tok	Obj. [mil.m ³]	Odběr [mil.m ³ /r]

Vypouštění vod				
Odvětví	Skutečné		Povolené	Počet vyp.
	tis.m ³ /rok	l/s	tis.m ³ /rok	
komunální	283,9	9,0	474,0	7
zeměděl.				
energetika				
průmysl				
ostatní	2,9	0,1	11,6	1
celkem	286,8	9,1	485,6	8

Výčet vypouštění			
Vodní tok	Typ *	l/s	
VaK Hodonín - Ždánice ČOV	Trkmanka	K	5,8
Obec Násedlovice VK	Trkmanka	K	1,1
Obec Lovčice VK	Lovčický p.	K	0,8
NAREX Ždánice - zasakování	Ždánický p.	K	0,4
VaK Hodonín - Želetice VK	Trkmanka	K	0,4
VaK Hodonín - Věteřov VK	Soudný p.	K	0,3
Obec Nechvalín VK	Nechvalínsk	K	0,2
Město Ždánice - koupaliště (výust 3 a	Trkmanka	P	0,1

Bodové znečištění - souhrnné údaje [t/rok]				
BSK ₅	CHSK _{Cr}	N-NH ₄	N _{anorg}	P _{celk.}
4,258	15,056	0,794	4,041	0,486

Plošné znečištění	
Celkový dusík od hospodářských zvířat [kg/ha/rok]	3,71
Podíl plochy zranitelných oblastí [%]	59,1
Podíl odvodněných zemědělských ploch [%]	13,2
Podíl intenzivně využívané zemědělské půdy [%]	65,1
Vstup celk. fosforu (mimoerozní) [kg/km ² /rok]	0,91
Vstup erozního sedimentu [t/ha za rok]	0,80

Významný převod vody	
Název	Kapacita [m ³ /s]

Hydromorfologické ukazatele								
Vodní tok (správce *)	Délka [km]	Počet překážek	(z toho s rybochodem)	Vzdouvání	Zpevnění břehů a koryta	Podélné hráze	Zastavěná území	Zatrubnění
Trkmanka (PM)	19,9	2	0	0,0	19,9	1,3	6,6	0,0

*) PM - Povodí Moravy, s.p., LČR - Lesy České republiky, s.p.

4. Monitoring jakosti povrchových vod v období 2010 - 2016

Kód profilu	Vodní tok	Název	Reprezentativní	Monitoring zranit. oblastí	Poznámka
KPPT002	Trkmanka	Ždánice (pod ČOV)	ne	ne	
503-010	Soudný potok	Dražůvky	ne	ano	
KPPT014	Trkmanka	Terezín	ano	ano	

5. Hodnocení stavu vodního útvaru

Profily použité pro hodnocení		
Kód profilu	Tok	Název
KPPTTr011	Trkmanka	Želetice

Silně ovlivněný vodní útvar	
HMWB	Důvody vymezení
ano	protipovodňová ochrana, širší okolí

Ekologický stav/potenciál						
FYZIKÁLNĚ-CHEMICKÉ SLOŽKY			BIOLOGICKÉ SLOŽKY			
V.F-CH.L.	SPECIF. ZNEČ. L.	MZB	FYTOBENTOS	FP	MAKROFYTA	RYBY
střední	střední	poškozený	-	-	-	-
střední		poškozený				
poškozený						
BSK ₅ , N-NH ₄ , N-NO ₃ , P _{celk.} , SO ₄		fenantren, pyren, kobalt, selen				

Vyvětlivky: V.F-CH.L. - všeobecné fyzikálně-chemické látky
 SPECIF. ZNEČ. L. - specifické znečišťující látky
 MZB - makrozoobentos
 FP - fytoplankton
 nedosažení DS - nedosažení dobrého stavu
 HMWB - silně ovlivněný vodní útvar

Chemický stav
nedosažení DS
nikl, olovo, benzo[a]pyren, benzo[b]fluoranthén, benzo[ghi]perylene, benzo[k]fluoranthén, fluoranten

Celkový stav VU	
Ekol. stav/potenciál	Chemický stav
poškozený	nedosažení DS
Celkový stav	
nevyhovující	

Cíle - ukazatele způsobující nedosažení dobrého stavu

Ukazatel	Statistická veličina	Jednotka	Limitní hodnota	Naměřená hodnota	Index nesouladu	Typ výjimky	Odhad stavu k roku 2021
benzo[a]pyren	aritmetický průměr	ug/l	0,00017	0,04	223,1	prodloužení lhůt	nevyhovující
benzo[b]fluoranthén	maximum	ug/l	0,017	0,10	6,1	prodloužení lhůt	nevyhovující
benzo[ghi]perylene	maximum	ug/l	0,0082	0,08	9,4	prodloužení lhůt	nevyhovující
benzo[k]fluoranthén	maximum	ug/l	0,017	0,05	3,0	prodloužení lhůt	nevyhovující
fluoranten	aritmetický průměr	ug/l	0,0063	0,09	14,6	prodloužení lhůt	nevyhovující
nikl	aritmetický průměr	ug/l	4	45,22	11,3	méně přísné cíle	nevyhovující
olovo	aritmetický průměr	ug/l	1,2	1,41	1,2	méně přísné cíle	nevyhovující
BSK ₅	medián	mg/l	3,5	3,80	1,1	méně přísné cíle	dobry a lepší
N-NH ₄	medián	mg/l	0,23	0,75	3,3	prodloužení lhůt	dobry a lepší
N-NO ₃	medián	mg/l	4,5	7,42	1,6	méně přísné cíle	střední
P _{celk.}	medián	mg/l	0,15	0,41	2,8	prodloužení lhůt	střední
SO ₄	medián	mg/l	200	286,00	1,4	prodloužení lhůt	dobry a lepší
fenantren	aritmetický průměr	ug/l	0,03	0,04	1,3	méně přísné cíle	střední
kobalt	aritmetický průměr	ug/l	3	3,21	1,1	méně přísné cíle	střední
pyren	aritmetický průměr	ug/l	0,024	0,07	3,0	prodloužení lhůt	střední
selen	aritmetický průměr	ug/l	2	3,04	1,5	prodloužení lhůt	střední
makrozoobentos						prodloužení lhůt	poškozený

Vyvětlivky: Index nesouladu - poměr naměřené a limitní hodnoty

6. Stav protipovodňové ochrany

Oblasti s významnými povodňovými riziky				
Agreg. úsek	Vodní tok (ID úseku)	Úsek	Říční km	Obce v nepřijatelném riziku

Zastavěná území nechráněná nebo nedostatečně chráněná před povodněmi				
Vodní tok	Místo, lokalita	ID obce	Stávající stupeň ochrany Qn	Správce toku
Trkmanka	Ždánice	586803	<Q5	Povodí Moravy, s.p.
Trkmanka	Želetice	586811	Q5	Povodí Moravy, s.p.

Místa omezující průtočnost vodních toků			
Vodní tok	Říční km	Obec, lokalita	Komentář
Trkmanka	24,062	Krumvíř	silniční most
Trkmanka	25,03	Krumvíř	Hosp. most
Trkmanka	27,134	Násedlovice	silniční most
Trkmanka	27,692	Násedlovice	Hosp. most
Trkmanka - dalších 14 lokalit			
Ždánický potok	1,7	Ždánice	vtok do zaklenutí - zatarasení

7. Návrh opatření ve vodním útvaru

Opatření k dosažení cílů ochrany vod jako složky životního prostředí			
Kanalizace a ČOV (opatření typu A, kap. VI.1.7)			
ID opatření	Název opatření	Prog. opatř.	Poznámka
DYJ207064	Dražůvky, Nenkovice, Želetice, Odčerpání obcí Želetice, Nenkovice, Dražůvky	ostatní	
DYJ207206	Lovčice, Kanalizační sběrač „A“, výtlač odpadních vod Lovčice	program	
DYJ207207	Věteřov, Odčerpání obce a ČOV Věteřov	program	

Staré ekologické zátěže (opatření typu A, kap. VI.1.10)					
ID opatření	Název opatření	Katastr	Obec	Prog. opatř.	SEKM ID
DYJ210004	SEZ - NAREX a.s. Ždánice (DY130045)	Ždánice	Ždánice	ostatní	19496001

Revitalizace vodních toků a odstraňování migračních překážek (opatření typu A, kap. VI.1.12)				
ID opatření	Název opatření	Nositel*	Prog. opatř.	Způsob financování
DYJ212020	Trkmanka, Revitalizace nivy Trkmanky (ř. km 21,357 - 26,291) (DY110023)	PM	ostatní	-

) PM - Povodí Moravy, s.p., LČR - Lesy České republiky, s.p.

Opatření typu B			
ID opatření	Název opatření	Prog.opatř.	Kapitola
DYJ207501	Správné postupy v oblasti ochrany vod jako složky životního prostředí	program	VI.1.7
DYJ212501	Revitalizace vodních toků	program	VI.1.12
DYJ212502	Migrační propustnost vodních toků	program	VI.1.12
DYJ212503	Revitalizace - Záměry navrhovatelů	program	VI.1.12
DYJ212504	Přírodě blízké PPO mimo OsVPR - Záměry navrhovatelů	ostatní	VI.1.12, VI.1.17
DYJ215004	Podpora retenční a infiltrační schopnosti půd, omezení povrchového odtoku a jeho přeměna na podzemní, redukce nevhodně odvodněných pozemků	program	VI.1.15
DYJ216501	Správné postupy v oblasti vodohospodářských služeb	program	VI.1.16
DYJ218503	Záplavová území	-	VI.1.18
DYJ220501	Průzkumný monitoring	program	VI.2

Opatření na úseku ochrany před povodněmi (opatření typu A, kap. VI.1.17 a VI.1.18)				
ID opatření	Název opatření	Nositel*	Ř. km	Způsob financování
DYJ218041	Ždánický p. a Trkmanka, Ždánice rekonstrukce opěrných zdí Ždánický p. a Trkmanka (DY130117)	-	-	-

) PM - Povodí Moravy, s.p., LČR - Lesy České republiky, s.p.

Plánované komplexní pozemkové úpravy			
Katastrální území	Obec	Pozemkový úřad	Plocha KPÚ [ha]
Dambořice	Dambořice	Hodonín	2314
Dražůvky	Dražůvky	Hodonín	514
Stavěšice	Stavěšice	Hodonín	488

8. Odhad dopadu opatření k r. 2021 na ekologický a chemický stav

Ekol. stav/potenciál	Chemický stav
poškozený potenciál	nedosažení dobrého stavu

Poznámky k navrhovaným opatřením: