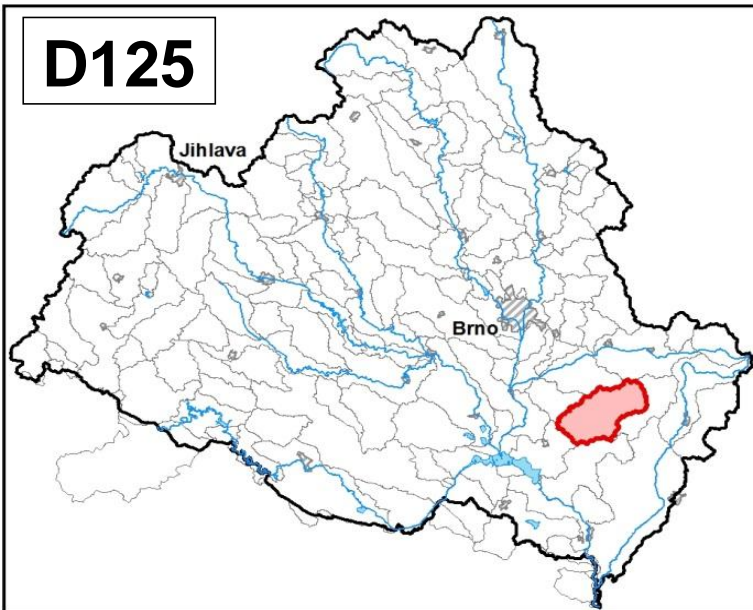
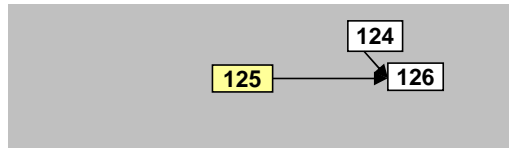


Spálený potok od pramene po ústí do toku Trkmanka		Pracovní číslo VÚ	D125
Kraj (kraje)	Jihomoravský	ID VÚ	DYJ_1220
Vodoprávní úřad (úřady)	Hustopeče, Kyjov, Slavkov u Brna	ČHP	4-17-01-037
		Počet obyvatel:	10 296
		Kategorie	řeka
		Typ	3-1-2-2
		Úmoří	Černé moře
		Nadmořská výška	< 200
		Geologický typ	pískovce, jílovce, kvartér
		Řád Strahlera	řičky (řád 4.-6.)
		Plocha povodí km ²	152,55
		Délka páteř. toku [km]	21,00
		Staničení páteř. toku	0,0 - 21,0
		Povodí vodárenské nádrže	ne
		Povodí - koupací vody	ne
		Rybné vody	kaprové

1. Charakteristika vodního útvaru

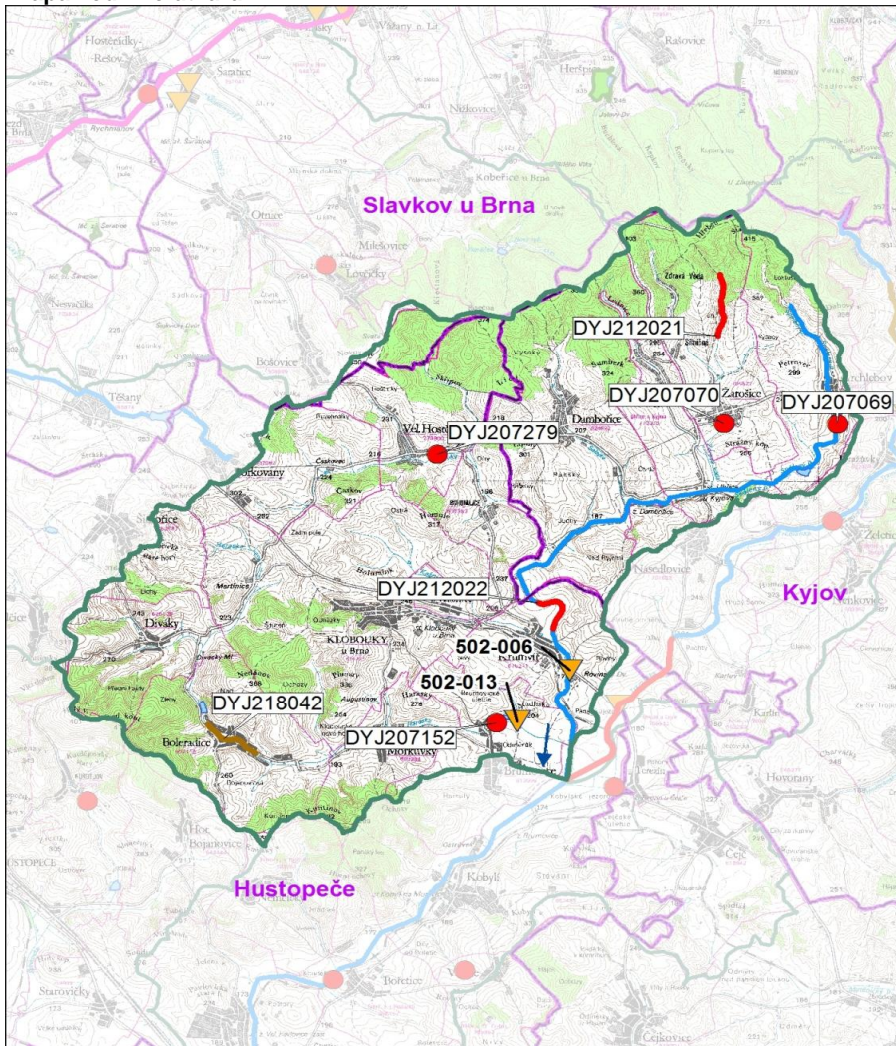


Návaznost vodních útvarů



Hydrologické charakteristiky uzávěrového profilu (neověřená data) [m ³ /s]	Q _a	0,171
	Q _{330d}	0,032
	Q ₁	14,8
	Q ₁₀₀	55,2

Mapa vodního útvaru



Legenda

Opatření v plánu dílčího povodí

- ČOV a kanalizace
 - ◆ staré ekologické zátěže
- Revitalizace toku:
- revitalizace vodních toků
 - odstranění migračních překážek
 - přírodě blízké PPO
- Protipovodňová opatření:
- v oblastech s významným povodňovým rizikem
 - mimo oblasti s významným povodňovým rizikem
- DYJ207195 Číslo opatření

Ostatní informace

- ▼ Profil monitoringu jakosti vod
- Ptačí oblasti
- Evropsky významné lokality
- Zvláště chráněná území
- Hranice obcí s rozšířenou působností

Využití území		
Popis	%	km ²
Umělé přetvořené plochy	4,3	6,6
Orná půda	57,5	87,7
Trvalé plodiny	5,8	8,9
Travní porosty	0,0	0,0
Směšené zemědělské oblasti	8,8	13,4
Les, polopřírodní vegetace	23,6	36,0
Mokřady	0,0	0,0
Vody	0,0	0,0

2. Chráněná území vázaná na vodní prostředí

ID	Název CHÚ	Druh

*) EVL - evropsky významná lokalita, PO - ptačí oblast
PP - přírodní památka, PR - přírodní rezervace

3. Užívání vody (stav z VH bilance roku 2012)

Odběry vody povrchové				
Odvětví	Skutečné		Povolené	Počet odb.
	tis.m ³ /rok	l/s	tis.m ³ /rok	
vodovody				
zeměděl.				
energetika				
průmysl				
ostatní				
celkem	0,0	0,0	0,0	0

Výčet odběrů	Vodní tok	Účel *	l/s

Vypouštění vod				
Odvětví	Skutečné		Povolené	Počet vyp.
	tis.m ³ /rok	l/s	tis.m ³ /rok	
komunální	408,1	12,9	571,5	5
zeměděl.				
energetika				
průmysl				
ostatní				
celkem	408,1	12,9	571,5	5

Výčet vypouštění	Vodní tok	Typ *	l/s
Město Klobouky u Brna ČOV	Kašnice	K	7,3
VaK Hodonín - Dambovice ČOV	Salajka	K	3,3
VaK Hodonín - Uhřice ČOV	Vápenka (U	K	1,0
INSTA CZ - Obec Archlebov - VK	Spálený p.	K	0,8
VaK Hodonín - Žarošice (V1-V14)	Zdravá voda	K	0,5

* V - veřejné vodovody, K - komunální vypouštění, Z - zemědělství, E - energetika, P - průmysl, J - ostatní

Odběry vody podzemní				
Odvětví	Skutečné		Povolené	Počet odb.
	tis.m ³ /rok	l/s	tis.m ³ /rok	
vodáren.				
ostatní				
celkem	0,0	0,0	0,0	0

Významné odběry	Místo	Účel *	l/s

Bodové znečištění - souhrnné údaje [t/rok]				
BSK ₅	CHSK _{Cr}	N-NH ₄	N _{anorg}	P _{celk.}
3,944	16,940	0,725	2,086	0,926

Plošné znečištění	
Celkový dusík od hospodářských zvířat [kg/ha/rok]	1,45
Podíl plochy zranitelných oblastí [%]	99,9
Podíl odvodněných zemědělských ploch [%]	9,5
Podíl intenzivně využívané zemědělské půdy [%]	34,2
Vstup celk. fosforu (mimoerozní) [kg/km ² /rok]	0,83
Vstup erozního sedimentu [t/ha za rok]	0,75

Významná akumulace vody			
Nádrž	Vodní tok	Obj. [mil.m ³]	Odběr [mil.m ³ /r]

Významný převod vody	
Název	Kapacita [m ³ /s]

Hydromorfologické ukazatele								
Vodní tok (správce *)	Délka [km]	Počet překážek	(z toho s rybochodem)	Vzdouvání	Zpevnění břehů a koryta	Podélné hráze	Zastavěná území	Zatrubnění
Spálený potok (PM)	21,0	1	0	0,0	18,5	0,0	0,0	0,0

*) PM - Povodí Moravy, s.p., LČR - Lesy České republiky, s.p.

4. Monitoring jakosti povrchových vod v období 2010 - 2016

Kód profilu	Vodní tok	Název	Reprezentativní	Monitoring zranit. oblastí	Poznámka
502-013	Haraska	Brumovice	ne	ano	
502-006	Spálený potok	Krumvíř	ano	ano	

5. Hodnocení stavu vodního útvaru

Profily použité pro hodnocení		
Kód profilu	Tok	Název
502-006	Spálený p.	Krumvíř

Silně ovlivněný vodní útvar	
HMWB	Důvody vymezení
ne	-

Ekologický stav/potenciál						
FYZIKÁLNĚ-CHEMICKÉ SLOŽKY			BIOLOGICKÉ SLOŽKY			
V.F-CH.L.	SPECIF. ZNEČ. L.	MZB	FYTOBENTOS	FP	MAKROFYTA	RYBY
střední	střední	poškozený	poškozený	-	-	-
střední		poškozený				
poškozený						
BSK ₅ , N-NH ₄ , N-NO ₃ , Pcelk., O ₂ , SO ₄		AOX, mangan, selen, železo				
<i>Vyvětlivky: V.F-CH.L. - všeobecné fyzikálně-chemické látky SPECIF. ZNEČ. L. - specifické znečišťující látky MZB - makrozoobentos FP - fytoplankton nedosažení DS - nedosažení dobrého stavu HMWB - silně ovlivněný vodní útvar</i>						

Chemický stav
nedosažení DS
nikl, olovo, benzo[a]pyren, benzo[b]fluoranthen, benzo[ghi]perylen, fluoranten

Celkový stav VU	
Ekol. stav/potenciál	Chemický stav
poškozený	nedosažení DS
Celkový stav	
nevyhovující	

Cíle - ukazatele způsobující nedosažení dobrého stavu

Ukazatel	Statistická veličina	Jednotka	Limitní hodnota	Naměřená hodnota	Index nesouladu	Typ výjimky	Odhad stavu k roku 2021
benzo[a]pyren	aritmetický průměr	ug/l	0,00017	0,01	46,0	méně přísné cíle	nevyhovující
benzo[b]fluoranthen	maximum	ug/l	0,017	0,02	1,2	prodloužení lhůt	nevyhovující
benzo[ghi]perylen	maximum	ug/l	0,0082	0,02	2,0	prodloužení lhůt	nevyhovující
fluoranten	aritmetický průměr	ug/l	0,0063	0,02	2,7	méně přísné cíle	nevyhovující
nikl	aritmetický průměr	ug/l	4	11,83	3,0	prodloužení lhůt	nevyhovující
olovo	aritmetický průměr	ug/l	1,2	1,78	1,5	prodloužení lhůt	nevyhovující
BSK ₅	medián	mg/l	3,5	5,80	1,7	méně přísné cíle	střední
N-NH ₄	medián	mg/l	0,23	1,37	6,0	prodloužení lhůt	střední
N-NO ₃	medián	mg/l	4,5	5,36	1,2	prodloužení lhůt	dobry
O ₂	medián	mg/l		8,20	1,1	prodloužení lhůt	velmi dobrý
Pcelk.	medián	mg/l	0,15	0,53	3,5	prodloužení lhůt	střední
SO ₄	medián	mg/l	200	493,00	2,5	prodloužení lhůt	dobry
AOX	aritmetický průměr	ug/l	25	25,83	1,0	prodloužení lhůt	dobry
mangan	aritmetický průměr	mg/l	0,3	0,56	1,9	prodloužení lhůt	střední
selen	aritmetický průměr	ug/l	2	5,74	2,9	prodloužení lhůt	střední
železo	aritmetický průměr	mg/l	1	1,27	1,3	méně přísné cíle	dobry
fytoobentos						prodloužení lhůt	poškozený
makrozoobentos						prodloužení lhůt	poškozený

Vyvětlivky: Index nesouladu - poměr naměřené a limitní hodnoty

6. Stav protipovodňové ochrany

Oblasti s významnými povodňovými riziky				
Agreg. úsek	Vodní tok (ID úseku)	Úsek	Riční km	Obce v nepřijatelném riziku

Zastavěná území nechráněná nebo nedostatečně chráněná před povodněmi				
Vodní tok	Místo, lokalita	ID obce	Stávající stupeň ochrany Qn	Správce toku

Místa omezující průtočnost vodních toků			
Vodní tok	Riční km	Obec, lokalita	Komentář
Jevišovka	76,96	Jackov	nekapacitní lávka pro pěší
Kladorubka	0,3	Letovice - soutok s Třebětínkou	hydraulicky nevhodný soutok
Divácký potok	1,000 - 1,500	Diváky	intravilán obce - nekapacitní mostky
přítok od zámku	0,000 - 0,625	Diváky	intravilán obce - zaklenutá část

7. Návrh opatření ve vodním útvaru

Opatření k dosažení cílů ochrany vod jako složky životního prostředí			
Kanalizace a ČOV (opatření typu A, kap. VI.1.7)			
ID opatření	Název opatření	Prog. opatř.	Poznámka
DYJ207152	Brumovice, Kanalizace a ČOV Brumovice	program	
DYJ207069	Archlebov, Kanalizace a ČOV Archlebov	ostatní	
DYJ207279	Velké Hostěrádky, Kanalizace a ČOV Velké Hostěrádky	program	
DYJ207070	Žarošice, Kanalizace a ČOV Žarošice	ostatní	

Staré ekologické zátěže (opatření typu A, kap. VI.1.10)					
ID opatření	Název opatření	Katastr	Obec	Prog. opatř.	SEKM ID

Revitalizace vodních toků a odstraňování migračních překážek (opatření typu A, kap. VI.1.12)				
ID opatření	Název opatření	Nositel*	Prog. opatř.	Způsob financování
DYJ212021	Klášovský (Klasovský) potok, Revitalizace Klášovského potoka (ř. km 1,300 - 2,890) (DY110024)	PM	ostatní	-
DYJ212022	Spálený potok, Revitalizační opatření v nivě Spáleného potoka II. (ř. km 4,300 - 5,350) (DY110034)	PM	ostatní	-

) PM - Povodí Moravy, s.p., LČR - Lesy České republiky, s.p.

Opatření typu B			
ID opatření	Název opatření	Prog.opatř.	Kapitola
DYJ207501	Správné postupy v oblasti ochrany vod jako složky životního prostředí	program	VI.1.7
DYJ212501	Revitalizace vodních toků	program	VI.1.12
DYJ212502	Migrační propustnost vodních toků	program	VI.1.12
DYJ212504	Přírodě blízké PPO mimo OsVPR - Záměry navrhovatelů	ostatní	VI.1.12, VI.1.17
DYJ215004	Podpora retenční a infiltrační schopnosti půd, omezení povrchového odtoku a jeho přeměna na podzemní, redukce nevhodně odvodněných pozemků	program	VI.1.15
DYJ216501	Správné postupy v oblasti vodohospodářských služeb	program	VI.1.16
DYJ218503	Záplavová území	-	VI.1.18
DYJ220501	Průzkumný monitoring	program	VI.2

Opatření na úseku ochrany před povodněmi (opatření typu A, kap. VI.1.17 a VI.1.18)				
ID opatření	Název opatření	Nositel*	Ř. km	Způsob financování
DYJ218042	Haraska; Studie proveditelnosti obec Boleradice - PPO v trati Věckov (DY130117)	-	-	-

) PM - Povodí Moravy, s.p., LČR - Lesy České republiky, s.p.

Plánované komplexní pozemkové úpravy			
Katastrální území	Obec	Pozemkový úřad	Plocha KPÚ [ha]
Bošovice	Bošovice	Vyškov	1285
Dambořice	Dambořice	Hodonín	2314
Lovčičky	Lovčičky	Vyškov	405
Velké Hostěrádky	Velké Hostěrádky	Břeclav	1056
Dražůvky	Dražůvky	Hodonín	514

8. Odhad dopadu opatření k r. 2021 na ekologický a chemický stav

Ekol. stav/potenciál	Chemický stav
poškozený potenciál	nedosažení dobrého stavu

Poznámky k navrhovaným opatřením: