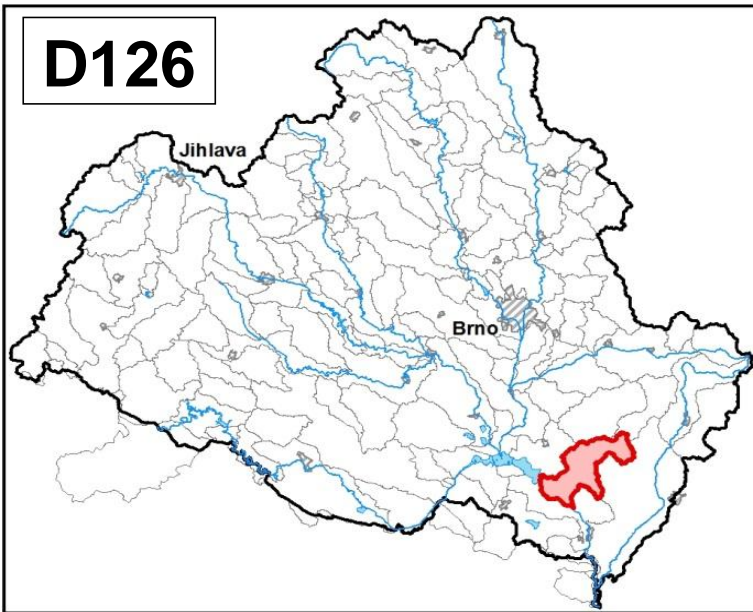
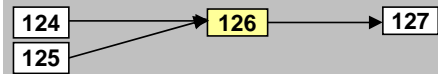


<b>Trkmanka od toku Spálený potok po ústí do toku Dyje</b>		Pracovní číslo VÚ	<b>D126</b>
Kraj (kraje)	Jihomoravský	ID VÚ	DYJ_1230
Vodoprávní úřad (úřady)	Břeclav, Hodonín, Hustopeče, Kyjov	ČHP	4-17-01-045/3
		Počet obyvatel:	16 360
		Kategorie	řeka
		Typ	3-1-2-2
		Úmoří	Černé moře
		Nadmořská výška	< 200
		Geologický typ	pískovce, jílovce, kvartér
		Řád Strahlera	řičky (řád 4.-6.)
		Plocha povodí km <sup>2</sup>	138,12
		Délka páteř. toku [km]	21,40
		Staničení páteř. toku	0,0 - 21,4
		Povodí vodárenské nádrže	ne
		Povodí - koupací vody	ne
		Rybné vody	kaprové

1. Charakteristika vodního útvaru

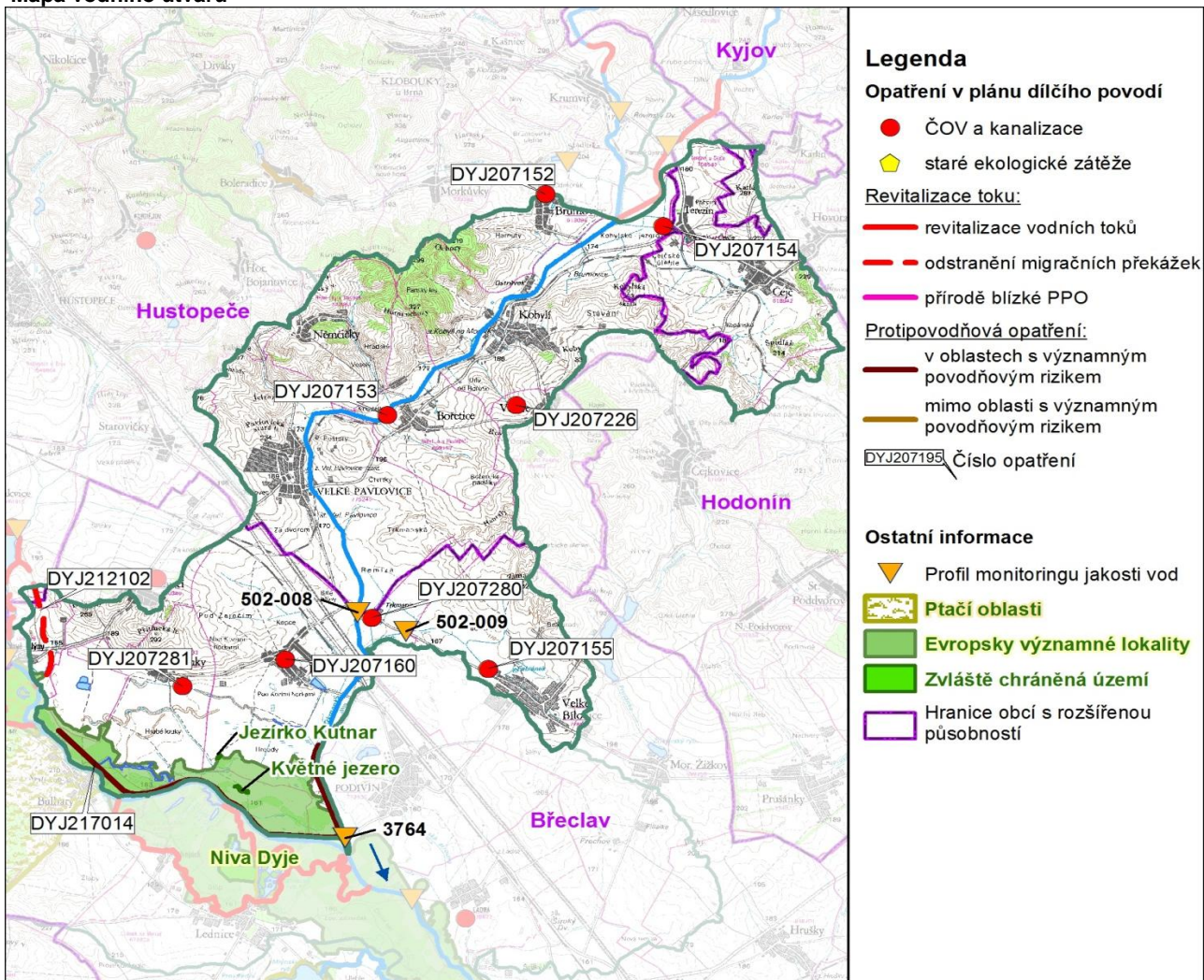


Návaznost vodních útvarů



Hydrologické charakteristiky uzávěrového profilu (neověřená data) [m <sup>3</sup> /s]	Q <sub>a</sub>	0,964
	Q <sub>330d</sub>	0,202
	Q <sub>1</sub>	16,9
	Q <sub>100</sub>	63,2

Mapa vodního útvaru



Využití území			
Popis	%	km <sup>2</sup>	
Umělé přetvořené plochy	6,5	9,0	
Orná půda	54,6	75,4	
Trvalé plodiny	17,0	23,5	
Travní porosty	0,9	1,3	
Smišené zemědělské oblasti	15,1	20,8	
Les, polopřírodní vegetace	5,5	7,6	
Mokřady	0,4	0,6	
Vody	0,0	0,0	

## 2. Chráněná území vázaná na vodní prostředí

ID	Název CHÚ	Druh
CZ0624099	Niva Dyje	EVL
147	Jezírko Kutnar	PP
203	Květné jezero	PP

\*) EVL - evropsky významná lokalita, PO - ptačí oblast

PP - přírodní památka, PR - přírodní rezervace

## 3. Užívání vody (stav z VH bilance roku 2012)

Odběry vody povrchové				
Odvětví	Skutečné		Povolené	Počet odb.
	tis.m <sup>3</sup> /rok	l/s	tis.m <sup>3</sup> /rok	
vodovody				
zeměděl.				
energetika				
průmysl				
ostatní				
celkem	0,0	0,0	0,0	0

Výčet odběrů			
Vodní tok	Účel *	l/s	

\* V - veřejné vodovody, K - komunální vypouštění, Z - zemědělství, E - energetika, P - průmysl, J - ostatní

Odběry vody podzemní				
Odvětví	Skutečné		Povolené	Počet odb.
	tis.m <sup>3</sup> /rok	l/s	tis.m <sup>3</sup> /rok	
vodáren.	1 039,0	32,9	1 590,0	1
ostatní				
celkem	1039,0	32,9	1590,0	1
Významné odběry		Místo	Účel *	l/s
VaK Břeclav - Zaječí		Zaječí	V	32,9

Významná akumulace vody			
Nádrž	Vodní tok	Obj. [mil.m <sup>3</sup> ]	Odběr [mil.m <sup>3</sup> /r]

Vypouštění vod				
Odvětví	Skutečné		Povolené	Počet vyp.
	tis.m <sup>3</sup> /rok	l/s	tis.m <sup>3</sup> /rok	
komunální	887,9	28,2	1 625,2	8
zeměděl.				
energetika				
průmysl	42,2	1,3	165,0	2
ostatní				
celkem	930,1	29,5	1 790,2	10

Výčet vypouštění			
Vodní tok	Typ *	l/s	
VaK Břeclav - Velké Pavlovice ČOV	Trkmanka	K	7,2
VaK Břeclav - Kobyly ČOV	Trkmanka	K	3,6
VaK Hodonín - Čejč (část obce) ČOV	Čejčský p.	K	2,5
VaK Břeclav - Rakvice ČOV	Ladenská st	K	2,0
Obec Němčičky ČOV	Němčický p.	K	1,4
VaK Břeclav - Přítluky ČOV	Trníček	K	0,9
Vinium Velké Pavlovice ČOV nová	Trkmanka	P	0,8
Drubežáfské závody-Kubeša	Trkmanka	P	0,6
VaK Břeclav - Zaječí ÚV	Trkmanka	K	0,5
VaK Hodonín - Terezín V1,V2	Čejčský p.	K	0,2

Bodové znečištění - souhrnné údaje [t/rok]				
BSK <sub>5</sub>	CHSK <sub>Cr</sub>	N-NH <sub>4</sub>	N <sub>anorg</sub>	P <sub>celk.</sub>
5,466	41,916	3,066	8,865	1,447

Plošné znečištění	
Celkový dusík od hospodářských zvířat [kg/ha/rok]	6,47
Podíl plochy zranitelných oblastí [%]	99,3
Podíl odvodněných zemědělských ploch [%]	16,7
Podíl intenzivně využívané zemědělské půdy [%]	50,4
Vstup celk. fosforu (mimoerozní) [kg/km <sup>2</sup> /rok]	2,74
Vstup erozního sedimentu [t/ha za rok]	0,29

Významný převod vody	
Název	Kapacita [m <sup>3</sup> /s]
Kanál K7 - Trníček (Jamborův práh) (zaústění)	
Kanál Podivín - Lužice (zaústění)	

Hydromorfologické ukazatele								
Vodní tok (správce *)	Délka [km]	Počet překážek	(z toho s rybochodem)	Vzdouvání	Zpevnění břehů a koryta	Podélné hráze	Zastavěná území	Zatrubnění
Trkmanka (PM)	21,4	0	0	0,0	21,4	10,0	0,0	0,0

\*) PM - Povodí Moravy, s.p., LČR - Lesy České republiky, s.p.

## 4. Monitoring jakosti povrchových vod v období 2010 - 2016

Kód profilu	Vodní tok	Název	Reprezentativní	Monitoring zranit. oblastí	Poznámka
502-009	Bílovický potok	Velké Bílovice pod	ne	ano	
3764	Trkmanka	Podivín	ano	ne	
502-008	Trkmanka	Rakvice	ne	ano	

## 5. Hodnocení stavu vodního útvaru

Profily použité pro hodnocení		
Kód profilu	Tok	Název
3764	Trkmanka	Podivín

Silně ovlivněný vodní útvar	
HMWB	Důvody vymezení
ano	protipovodňová ochrana, průmysl

Ekologický stav/potenciál						
FYZIKÁLNĚ-CHEMICKÉ SLOŽKY			BIOLOGICKÉ SLOŽKY			
V.F-CH.L.	SPECIF. ZNEČ. L.	MZB	FYTOBENTOS	FP	MAKROFYTA	RYBY
střední	střední	-	poškozený	-	neklasifikováno	-
střední		poškozený				
poškozený						
BSK <sub>5</sub> , N-NH <sub>4</sub> , P <sub>celk.</sub> , O <sub>2</sub> , SO <sub>4</sub>		kobalt, mangan, selen, železo, M Vyvětlivky: V.F-CH.L. - všeobecné fyzikálně-chemické látky SPECIF. ZNEČ. L. - specifické znečišťující látky MZB - makrozoobentos FP - fytoplankton nedosažení DS - nedosažení dobrého stavu HMWB - silně ovlivněný vodní útvar				

Chemický stav
nedosažení DS
nikl, benzo[a]pyren, benzo[b]fluoranthen, benzo[ghi]perylen, benzo[k]fluoranthen, fluoranten

Celkový stav VÚ	
Ekol. stav/potenciál	Chemický stav
poškozený	nedosažení DS
Celkový stav	
nevhovující	

Cíle - ukazatele způsobující nedosažení dobrého stavu							
Ukazatel	Statistická veličina	Jednotka	Limitní hodnota	Naměřená hodnota	Index nesouladu	Typ výjimky	Odhad stavu k roku 2021
benzo[a]pyren	aritmetický průměr	ug/l	0,00017	0,01	62,2	prodloužení lhůt	nevhovující
benzo[b]fluoranthen	maximum	ug/l	0,017	0,05	3,2	méně přísné cíle	nevhovující
benzo[ghi]perylen	maximum	ug/l	0,0082	0,04	4,8	prodloužení lhůt	nevhovující
benzo[k]fluoranthen	maximum	ug/l	0,017	0,03	1,5	prodloužení lhůt	nevhovující
fluoranten	aritmetický průměr	ug/l	0,0063	0,02	3,0	prodloužení lhůt	nevhovující
nikl	aritmetický průměr	ug/l	4	6,50	1,6	méně přísné cíle	nevhovující
BSK <sub>5</sub>	medián	mg/l	3,5	6,00	1,7	prodloužení lhůt	dobry a lepší
O <sub>2</sub>	medián	mg/l		7,75	1,2	méně přísné cíle	dobry a lepší
P <sub>celk.</sub>	medián	mg/l	0,15	0,57	3,8	prodloužení lhůt	střední
N-NH <sub>4</sub>	medián	mg/l	0,23	0,65	2,8	prodloužení lhůt	střední
SO <sub>4</sub>	medián	mg/l	200	399,50	2,0	prodloužení lhůt	dobry a lepší
AOX	aritmetický průměr	ug/l	25	29,75	1,2	prodloužení lhůt	dobry a lepší
bor	aritmetický průměr	ug/l	300	318,58	1,1	prodloužení lhůt	střední
kobalt	aritmetický průměr	ug/l	3	3,08	1,0	prodloužení lhůt	střední
mangan	aritmetický průměr	mg/l	0,3	0,48	1,6	prodloužení lhůt	střední
MCPA (včetně esterů atd)	aritmetický průměr	ug/l	0,1	0,16	1,6	prodloužení lhůt	dobry a lepší
měď	aritmetický průměr	ug/l	14	15,70	1,1	prodloužení lhůt	střední
selen	aritmetický průměr	ug/l	2	5,11	2,6	méně přísné cíle	střední
železo	aritmetický průměr	mg/l	1	2,25	2,2	prodloužení lhůt	střední
fytoobentos						prodloužení lhůt	poškozený

Vyvětlivky: Index nesouladu - poměr naměřené a limitní hodnoty

## 6. Stav protipovodňové ochrany

Oblasti s významnými povodňovými riziky				
Agreg. úsek	Vodní tok (ID úseku)	Usek	Riční km	Obce v nepřijatelném riziku

Zastavěná území nechráněná nebo nedostatečně chráněná před povodněmi				
Vodní tok	Místo, lokalita	ID obce	Stávající stupeň ochrany Qn	Správce toku
Trkmanka	Bořetice	584347	Q5	Povodí Moravy, s.p.
Trkmanka	Rakvice	584860	Q20	Povodí Moravy, s.p.
Trkmanka	Velké Pavlovice	585017	<Q5	Povodí Moravy, s.p.

Místa omezující průtočnost vodních toků			
Vodní tok	Riční km	Obec, lokalita	Komentář
Kotvrdovický potok	1,25	Jedovnice	nekapacitní propustek - vyběření
Trkmanka	10,517	Velké Pavlovice	Hosp. most
Trkmanka	10,677	Velké Pavlovice	lávka
Trkmanka	11,867	Velké Pavlovice	lávka

## 7. Návrh opatření ve vodním útvaru

Opatření k dosažení cílů ochrany vod jako složky životního prostředí			
Kanalizace a ČOV (opatření typu A, kap. VI.1.7)			
ID opatření	Název opatření	Prog. opatř.	Poznámka
DYJ207153	Bořetice, Kanalizace a ČOV Bořetice	program	
DYJ207152	Brumovice, Kanalizace a ČOV Brumovice	program	
DYJ207155	Velké Bílovice, Intenzifikace ČOV Velké Bílovice	ostatní	
DYJ207154	Terezín, Výstavba ČOV Terezín	program	
DYJ207160	Rakvice, Rekonstrukce ČOV Rakvice (DY100365)	ostatní	
DYJ207280	Rakvice, Vodovod, kanalizace a ČOV Trkmanice	program	
DYJ207226	Vrbice, Kanalizace a ČOV Vrbice	program	
DYJ207281	Přítluky, Rekonstrukce ČOV Přítluky	ostatní	

Staré ekologické zátěže (opatření typu A, kap. VI.1.10)					
ID opatření	Název opatření	Katastr	Obec	Prog. opatř.	SEKM ID

Revitalizace vodních toků a odstraňování migračních překážek (opatření typu A, kap. VI.1.12)				
ID opatření	Název opatření	Nositel*	Prog. opatř.	Způsob financování
DYJ212102	Dyje, Překonání migrační bariéry VDNM II - střední (DY110021)	PM	ostatní	-

) PM - Povodí Moravy, s.p., LČR - Lesy České republiky, s.p.

Opatření typu B			
ID opatření	Název opatření	Prog.opatř.	Kapitola
DYJ207501	Správné postupy v oblasti ochrany vod jako složky životního prostředí	program	VI.1.7
DYJ212501	Revitalizace vodních toků	program	VI.1.12
DYJ212502	Migrační prostupnost vodních toků	program	VI.1.12
DYJ212503	Revitalizace - Záměry navrhovatelů	program	VI.1.12
DYJ212504	Přírodě blízké PPO mimo OsVPR - Záměry navrhovatelů	ostatní	VI.1.12, VI.1.17
DYJ215004	Podpora retenční a infiltrační schopnosti půd, omezení povrchového odtoku a jeho přeměna na podzemní, redukce nevhodně odvodněných pozemků	program	VI.1.15
DYJ216501	Správné postupy v oblasti vodohospodářských služeb	program	VI.1.16
DYJ218503	Záplavová území	-	VI.1.18
DYJ220501	Průzkumný monitoring	program	VI.2

Opatření na úseku ochrany před povodněmi (opatření typu A, kap. VI.1.17 a VI.1.18)				
ID opatření	Název opatření	Nositel*	Ř. km	Způsob financování
DYJ217014	Dyje, Přítlucká suchá nádrž	PM	-	III. etapa PPO 129 264

) PM - Povodí Moravy, s.p., LČR - Lesy České republiky, s.p.

Plánované komplexní pozemkové úpravy			
Katastrální území	Obec	Pozemkový úřad	Plocha KPÚ [ha]
Bořetice u Hustopečí	Bořetice	Břeclav	912
Čejkovice	Čejkovice	Hodonín	2505
Vrbice u Velkých Pavlovic	Vrbice	Břeclav	938

## 8. Odhad dopadu opatření k r. 2021 na ekologický a chemický stav

Ekol. stav/potenciál	Chemický stav
poškozený potenciál	nedosažení dobrého stavu

Poznámky k navrhovaným opatřením: