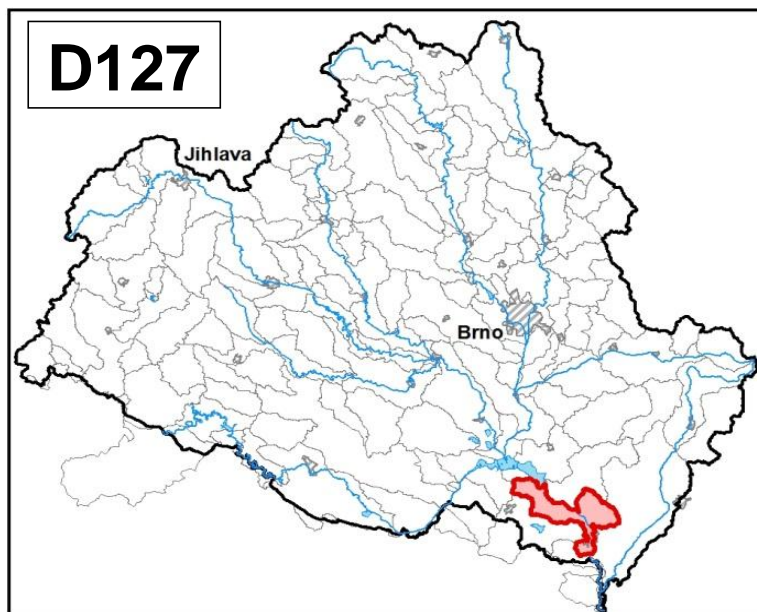
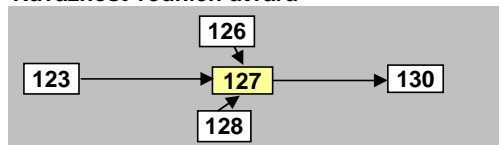


<b>Dyje od hráze nádrže Nové Mlýny III.- dolní po tok Odlehčovací rameno</b>		Pracovní číslo VÚ	<b>D127</b>
Kraj (kraje)	Jihomoravský	ID VÚ	DYJ_1240
Vodoprávní úřad (úřady)	Břeclav, Mikulov, Hodonín, Hustopeče	ČHP	4-17-01-115
		Počet obyvatel:	17 533
		Kategorie	řeka
		Typ	3-1-2-3
		Úmoří	Černé moře
		Nadmořská výška	< 200
		Geologický typ	pískovce, jílovce, kvartér
		Řád Strahlera	řeky (řád 7.-9.)
		Plocha povodí km <sup>2</sup>	130,68
		Délka páteř. toku [km]	28,00
		Staničení páteř. toku	18,0 - 46,0
		Povodí vodárenské nádrže	ne
		Povodí - koupací vody	ne
		Rybné vody	kaprové

1. Charakteristika vodního útvaru

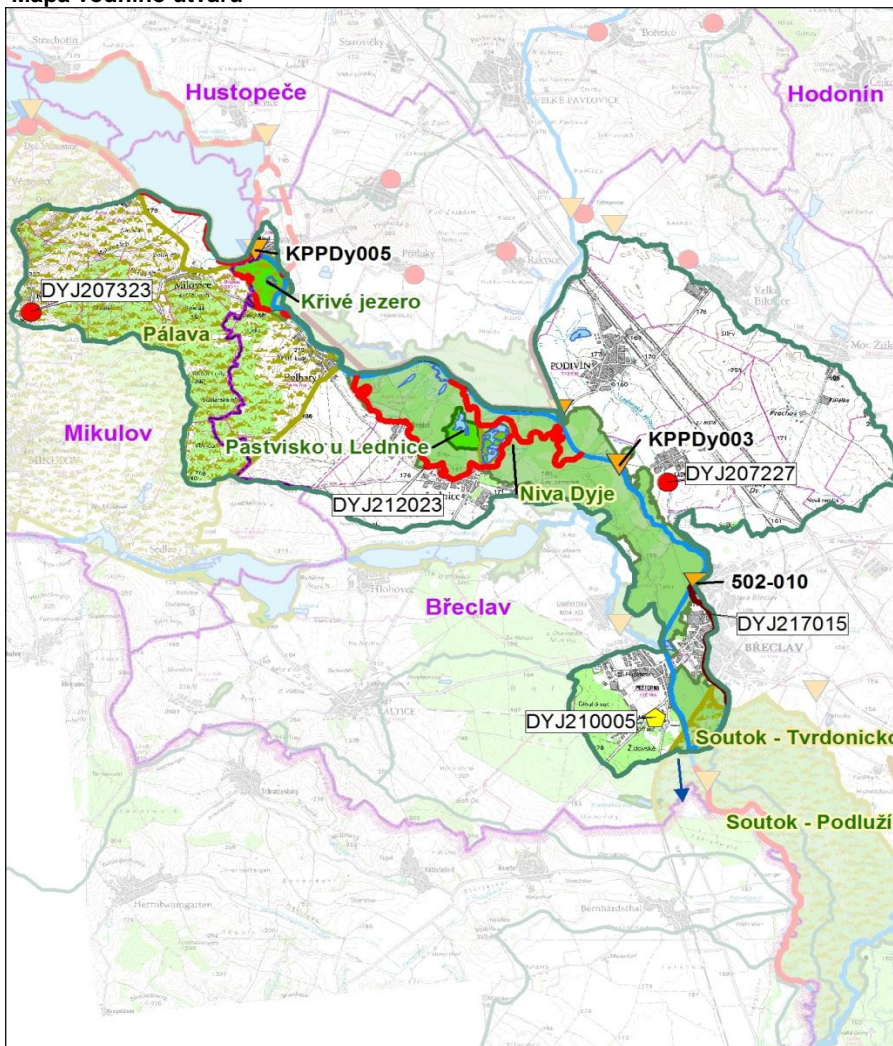


Návaznost vodních útvarů



Hydrologické charakteristiky uzávěrového profilu (neověřená data) [m <sup>3</sup> /s]	Q <sub>a</sub>	41,7
	Q <sub>330d</sub>	13,6
	Q <sub>1</sub>	161
	Q <sub>100</sub>	823

Mapa vodního útvaru



Legenda

Opatření v plánu dílčího povodí

- ČOV a kanalizace
  - ◆ staré ekologické zátěže
- Revitalizace toku:
- revitalizace vodních toků
  - odstranění migračních překážek
  - přírodě blízké PPO
- Protipovodňová opatření:
- v oblastech s významným povodňovým rizikem
  - mimo oblasti s významným povodňovým rizikem
- DYJ207195 Číslo opatření

Ostatní informace

- ▼ Profil monitoringu jakosti vod
- Ptačí oblasti
- Evropsky významné lokality
- Zvláště chráněná území
- Hranice obcí s rozšířenou působností

Využití území			
	Popis	%	km <sup>2</sup>
	Umělé přetvořené plochy	8,3	10,8
	Orná půda	47,7	62,3
	Trvalé plodiny	4,6	6,0
	Travní porosty	2,0	2,7
	Smišené zemědělské oblasti	10,1	13,2
	Les, polopřírodní vegetace	27,1	35,4
	Mokřady	0,2	0,3
	Vody	0,0	0,0

## 2. Chráněná území vázaná na vodní prostředí

ID	Název CHÚ	Druh
CZ0624099	Niva Dyje	EVL
CZ0624119	Soutok - Podluží	EVL
576	Křivé jezero	NPR
1453	Pastvíska u Lednice	NPP
CZ0621029	Pálava	PO
CZ0621027	Soutok - Tvrdonicko	PO
CZ0621028	Lednické rybníky	PO

\*) EVL - evropsky významná lokalita, PO - ptačí oblast

PP - přírodní památka, PR - přírodní rezervace

## 3. Užívání vody (stav z VH bilance roku 2012)

Odběry vody povrchové				
Odvětví	Skutečné		Povolené	Počet odb.
	tis.m <sup>3</sup> /rok	l/s	tis.m <sup>3</sup> /rok	
vodovody				
zeměděl.	725,1	23,0	4394,0	4
energetika				
průmysl				
ostatní	22,0	0,7	29,0	2
<b>celkem</b>	<b>747,1</b>	<b>23,7</b>	<b>4423,1</b>	<b>6</b>

Výčet odběrů			
Vodní tok	Účel *	l/s	
Via Aqua - Podivín - Lužice (ČS LadrnDyje	Z	15,9	
VIA AQUA - ČS Bulhary	Zámecká D	6,7	
Letní koupaliště Břeclav	Mlýnský ná	0,6	
Státní zámek Lednice - závlaha parku	Zámecká D	0,4	
MSK Břeclav: TJ Tatra Poštorná - z	Mlýnský ná	0,1	
MZLU Brno - Školní lesní podnik Křtír	Zemanův ž	0,1	

\* V - veřejné vodovody, K - komunální vypouštění, Z - zemědělství, E - energetika, P - průmysl, J - ostatní

Odběry vody podzemní				
Odvětví	Skutečné		Povolené	Počet odb.
	tis.m <sup>3</sup> /rok	l/s	tis.m <sup>3</sup> /rok	
vodáren.	1 608,7	51,0	2 552,8	2
ostatní	459,5	14,6	878,2	8
<b>celkem</b>	<b>2068,2</b>	<b>65,6</b>	<b>3431,0</b>	<b>10</b>
Významné odběry		Místo	Účel *	l/s
VaK Břeclav - Lednice		Lednice na	V	50,7
Fosfa - Poštorná, hydr. ochrana		Poštorná	J	5,4
Fosfa - Poštorná, soc. a technol.		Poštorná	J	4,5
dalších 7 odběrů				5,0

Významná akumulace vody			
Nádrž	Vodní tok	Obj. [mil.m <sup>3</sup> ]	Odběr [mil.m <sup>3</sup> /r]

Vypouštění vod				
Odvětví	Skutečné		Povolené	Počet vyp.
	tis.m <sup>3</sup> /rok	l/s	tis.m <sup>3</sup> /rok	
komunální	2 608,5	82,7	6 213,7	4
zeměděl.				
energetika				
průmysl	126,3	4,0	13,9	2
ostatní	4,5	0,1	6,1	1
<b>celkem</b>	<b>2 739,2</b>	<b>86,9</b>	<b>6 233,7</b>	<b>7</b>

Výčet vypouštění			
Vodní tok	Typ *	l/s	
VaK Břeclav - Podivín ČOV	Ladenská st	5,5	
Fruta Podivín - Biologická ČOV	Ladenská st	3,3	
DSO Pavlov a Milovice - ČOV	Klentnický p	1,6	
Obec Bulhary ČOV	Dyje	1,2	
Fruta Podivín - Chladicí vody	Ladenská st	0,7	
VaK Břeclav- Přítuky - ČOV Nové Mlý	Dyje	0,2	
Státní zámek Lednice	Zámecká Dy	0,1	

Bodové znečištění - souhrnné údaje [t/rok]				
BSK <sub>5</sub>	CHSK <sub>Cr</sub>	N-NH <sub>4</sub>	N <sub>anorg</sub>	P <sub>celk.</sub>
13,184	89,412	8,651	25,888	1,981

Plošné znečištění	
Celkový dusík od hospodářských zvířat [kg/ha/rok]	2,46
Podíl plochy zranitelných oblastí [%]	90,3
Podíl odvodněných zemědělských ploch [%]	15,5
Podíl intenzivně využívané zemědělské půdy [%]	61,2
Vstup celk. fosforu (mimoerozní) [kg/km <sup>2</sup> /rok]	0,70
Vstup erozního sedimentu [t/ha za rok]	0,05

Významný převod vody	
Název	Kapacita [m <sup>3</sup> /s]
Kanáal Podivín - Lužice (odběr)	

Hydromorfologické ukazatele								
Vodní tok (správce *)	Délka [km]	Počet překážek	(z toho s rybochodem)	Vzdouvání	Zpevnění břehů a koryta	Podélné hráze	Zastavěná území	Zatrubnění
					Celkové délky [km]			
Dyje (PM)	23,9	2	1	19,4	18,0	21,5	5,7	0,0

\*) PM - Povodí Moravy, s.p., LČR - Lesy České republiky, s.p.

## 4. Monitoring jakosti povrchových vod v období 2010 - 2016

Kód profilu	Vodní tok	Název	Reprezentativní	Monitoring zranit. oblastí	Poznámka
KPPDy005	Dyje	Nové Mlýny - odtok	ne	ne	
KPPDy003	Dyje	Ladná	ano	ne	
502-010	Ladenská strouha	Břeclav	ne	ano	

## 5. Hodnocení stavu vodního útvaru

Profily použité pro hodnocení		
Kód profilu	Tok	Název
KPPDy003	Dyje	Ladná

Silně ovlivněný vodní útvar	
HMWB	Důvody vymezení
ano	protipovodňová ochrana, průmysl

Ekologický stav/potenciál						
FYZIKÁLNĚ-CHEMICKÉ SLOŽKY			BIOLOGICKÉ SLOŽKY			
V.F-CH.L.	SPECIF. ZNEČ. L.	MZB	FYTOBENTOS	FP	MAKROFYTA	RYBY
střední	dobrý a lepší	dobrý a lepší	-	-	-	-
střední		dobrý a lepší				
střední						
Pcelk.		Využití: V.F-CH.L. - všeobecné fyzikálně-chemické látky SPECIF. ZNEČ. L. - specifické znečišťující látky MZB - makrozoobentos FP - fytoplankton nedosažení DS - nedosažení dobrého stavu HMWB - silně ovlivněný vodní útvar				

Chemický stav
nedosažení DS
nikl

Celkový stav VU	
Ekol. stav/potenciál	Chemický stav
střední	nedosažení DS
Celkový stav	
nevyhovující	

### Cíle - ukazatele způsobující nedosažení dobrého stavu

Ukazatel	Statistická veličina	Jednotka	Limitní hodnota	Naměřená hodnota	Index nesouladu	Typ výjimky	Odhad stavu k roku 2021
nikl	aritmetický průměr	ug/l	4	5,07	1,3	prodloužení lhůt	nevyhovující
P <sub>celk.</sub>	medián	mg/l	0,15	0,17	1,1	prodloužení lhůt	střední

Využití: Index nesouladu - poměr naměřené a limitní hodnoty

## 6. Stav protipovodňové ochrany

### Oblasti s významnými povodňovými riziky

Agreg. úsek	Vodní tok (ID úseku)	Úsek	Říční km	Obce v nepříjemném riziku
A04	Odlehčovací rameno-pod náhonem (PM-048)	od zaústění do Dyje po odbočení z Dyje Břeclav-Pošterná	0,000 - 4,889	Břeclav
A04	Dyje (PM-125)	od Pohanska po Bulhary	17,468 - 33,968	Břeclav, Ladná, Lednice, Podivín

### Zastavěná území nechráněná nebo nedostatečně chráněná před povodněmi

Vodní tok	Místo, lokalita	ID obce	Stávající stupeň ochrany Qn	Správce toku
Dyje	Břeclav	584291	Q20	Povodí Moravy, s.p.
Dyje	Ladná	584291	<Q100	Povodí Moravy, s.p.
Dyje	Lednice	584631	<Q100	Povodí Moravy, s.p.
Dyje	Nové Mlýny	584851	<Q100	Povodí Moravy, s.p.
Dyje	Podivín	584797	<Q100	Povodí Moravy, s.p.
Trkmanka	Podivín	584797	Q20	Povodí Moravy, s.p.

### Místa omezující průtočnost vodních toků

Vodní tok	Říční km	Obec, lokalita	Komentář
Dyje	41,868	Nové Mlýny	nekapacitní silniční most
Dyje	37,939	Bulhary	nekapacitní silniční most
Dyje	28,517	Ladná - Lednice	nekapacitní silniční most
Dyje	22,662	Břeclav	nekapacitní silniční most
Dyje	22,442	Břeclav	nekapacitní železniční most
Dyje	21,838	Břeclav	nekapacitní silniční most
odlehč. rameno Dyje	2,707	Břeclav - Pošterná	nekapacitní silniční most
Ladenská strouha	0,000 - 1,166	Břeclav	zaklenutá část - zpětné vzdutí

## 7. Návrh opatření ve vodním útvaru

Opatření k dosažení cílů ochrany vod jako složky životního prostředí			
Kanalizace a ČOV (opatření typu A, kap. VI.1.7)			
ID opatření	Název opatření	Prog. opatř.	Poznámka
DYJ207323	Klentnice, Kanalizace Klentnice a napojení na ČOV Mikulov	ostatní	
DYJ207227	Ladná, Kanalizace a ČOV obce Ladná	program	

Staré ekologické zátěže (opatření typu A, kap. VI.1.10)					
ID opatření	Název opatření	Katastr	Obec	Prog. opatř.	SEKM ID
DYJ210005	SEZ - FOSFA a.s., Poštorná (DY130046)	Poštorná	Břeclav	ostatní	1358002

Revitalizace vodních toků a odstraňování migračních překážek (opatření typu A, kap. VI.1.12)				
ID opatření	Název opatření	Nositel*	Prog. opatř.	Způsob financování
DYJ212023	Dyje, Bulhary – Herdy, obnova původního říčního koryta (DY110035)	PM	ostatní	-

) PM - Povodí Moravy, s.p., LČR - Lesy České republiky, s.p.

Opatření typu B			
ID opatření	Název opatření	Prog.opatř.	Kapitola
DYJ205001	Opatření pro regulaci odběrů a vzdouvání (DY100175)	program	VI.1.5
DYJ220501	Průzkumný monitoring	program	VI.2
DYJ205002	Opatření k zamezení rizikového kvantitativního stavu útvarů podzemních vod (DY100261)	program	VI.1.5
DYJ205004	Opatření proti nevhodnému využívání území (těžba kolektoru podzemních vod (DY100260))	program	VI.1.5
DYJ207501	Správné postupy v oblasti ochrany vod jako složky životního prostředí	program	VI.1.7
DYJ212501	Revitalizace vodních toků	program	VI.1.12
DYJ212502	Migrační prostupnost vodních toků	program	VI.1.12
DYJ212503	Revitalizace - Záměry navrhovatelů	program	VI.1.12
DYJ215004	Podpora retenční a infiltrační schopnosti půd, omezení povrchového odtoku a jeho přeměna na podzemní, redukce nevhodně odvodněných pozemků	program	VI.1.15
DYJ216501	Správné postupy v oblasti vodohospodářských služeb	program	VI.1.16
DYJ218503	Záplavová území	-	VI.1.18

Opatření na úseku ochrany před povodněmi (opatření typu A, kap. VI.1.17 a VI.1.18)				
ID opatření	Název opatření	Nositel*	Ř. km	Způsob financování
DYJ217015	Dyje, Břeclav - protipovodňová opatření I. etapa	PM	-	III. etapa PPO 129 265

) PM - Povodí Moravy, s.p., LČR - Lesy České republiky, s.p.

Plánované komplexní pozemkové úpravy			
Katastrální území	Obec	Pozemkový úřad	Plocha KPÚ [ha]
Hrušky	Hrušky	Břeclav	1598
Moravský Žižkov	Moravský Žižkov	Břeclav	1352

## 8. Odhad dopadu opatření k r. 2021 na ekologický a chemický stav

Ekol. stav/potenciál	Chemický stav
střední stav	nedosažení dobrého stavu

Poznámky k navrhovaným opatřením: