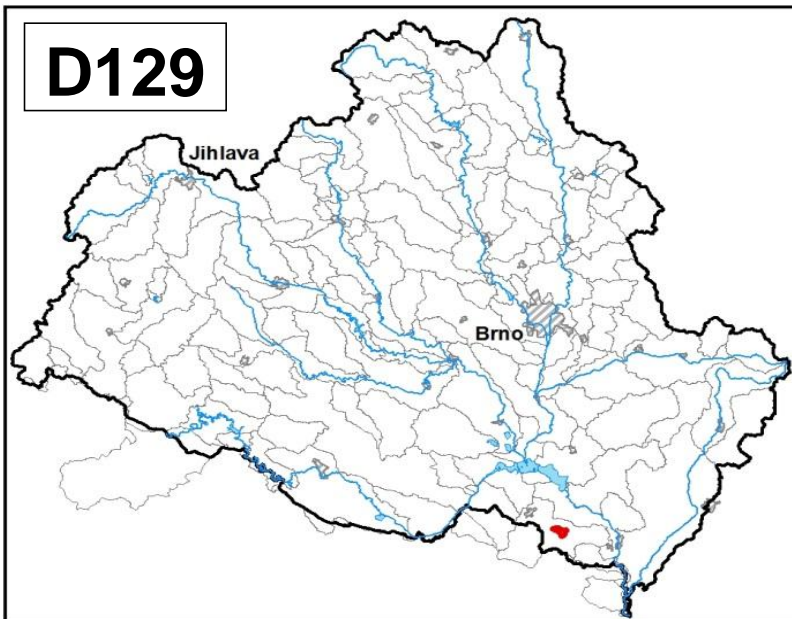
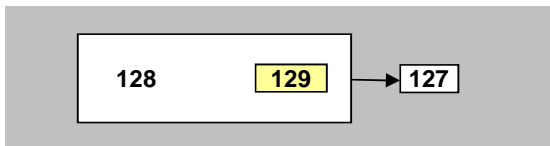


Rybník Nesyt na toku Včelínek (Sedlecký potok)		Pracovní číslo VÚ	129
Kraj (kraje)	Jihomoravský	ID VÚ	DYJ_1255_J
Vodoprávní úřad (úřady)	Mikulov, Břeclav	ČHP	4-17-01-058
		Vodní tok	Včelínek
		Říční km vodního toku	13,500
		Kategorie	jezero
		Typ	1BC12F12
		Úmoří	Černé moře
		Nadmořská výška	< 200
		Geologický typ	pískovce, jílovce, kvartér
		Průměrná hloubka vody [m]	< 5
		Doba zdržení [roky]	0,1 – 0,5
		Plocha vodního útvaru [km ²]	2,5
		Povodí vodárenské nádrže	ne
		Povodí - koupací vody	ne
		Rybné vody	kaprové

1. Charakteristika vodního útvaru



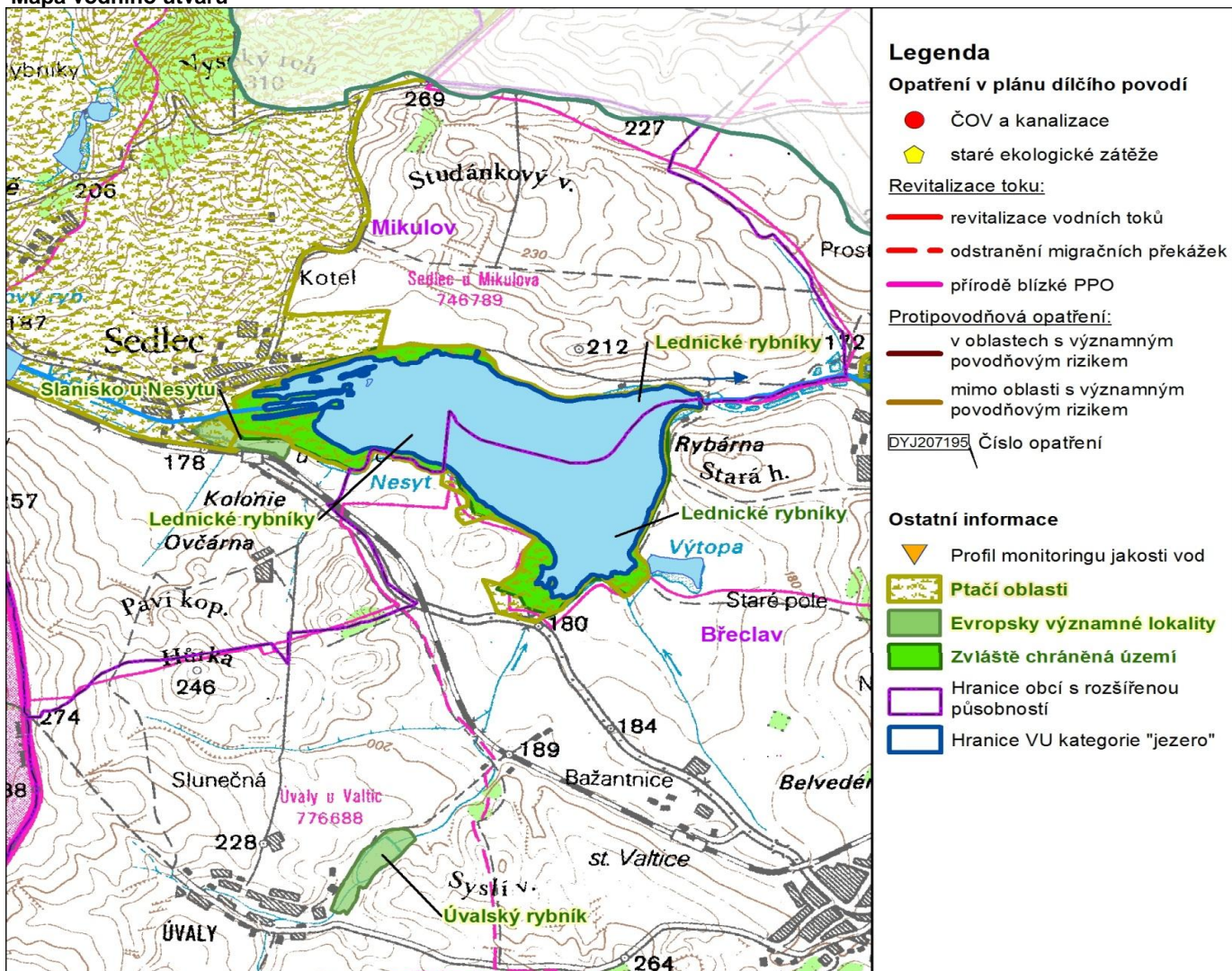
Návaznost vodních útvarů



Informace o vodní nádrži

Celkový objem nádrže [mil.m ³]	4,531
Zásobní objem nádrže [mil.m ³]	2,006
Q _a [m ³ /s]	0,18
Správce VN	Rybníkářství Pohořelice, a.s.

Mapa vodního útvaru



Legenda

Opatření v plánu dílčího povodí

- ČOV a kanalizace
 - ◆ staré ekologické zátěže
- Revitalizace toku:
- revitalizace vodních toků
 - odstranění migračních překážek
 - přírodě blízké PPO
- Protipovodňová opatření:
- v oblastech s významným povodňovým rizikem
 - mimo oblasti s významným povodňovým rizikem
- DYJ207195 Číslo opatření

Ostatní informace

- ▼ Profil monitoringu jakosti vod
- Ptačí oblasti
- Evropsky významné lokality
- Zvláště chráněná území
- Hranice obcí s rozšířenou působností
- Hranice VU kategorie "jezero"

2. Chráněná území vázaná na vodní prostředí

ID	Název CHÚ	Druh
CZ0620009	Lednické rybníky	EVL
CZ0624102	Slanisko u Nesytu	EVL
208	Lednické rybníky	NPR
CZ0621028	Lednické rybníky	PO

*) EVL - evropsky významná lokalita, PO - ptačí oblast

PP - přírodní památka, PR - přírodní rezervace

3. Stav komplexních pozemkových úprav

Katastr	Obec	Pozemkový úřad	Stav KPÚ
Sedlec u Mikulova	Sedlec	Břeclav	ukončeno
Hlohovec	Hlohovec	Břeclav	ukončeno

4. Hodnocení stavu vodního útvaru

Profily použité pro hodnocení

Kód profilu	Tok	Název
-	-	-

Silně ovlivněný vodní útvar

HMWB	Důvody vymezení
ano	chov ryb

Ekologický stav/potenciál

FYZIKÁLNĚ-CHEMICKÉ SLOŽKY		BIOLOGICKÉ SLOŽKY				
V.F-CH.L.	SPECIF. ZNEČ. L.	MZB	FYTOBENTOS	FP	MAKROFYTA	RYBY
-	-	-	-	-	-	-
nehodnoceno		nehodnoceno				
neznámý						

Vyvětlivky: V.F-CH.L. - všeobecné fyzikálně-chemické látky
 SPECIF. ZNEČ. L. - specifické znečišťující látky
 MZB - makrozoobentos
 FP - fytoplankton
 nedosažení DS - nedosažení dobrého stavu
 HMWB - silně ovlivněný vodní útvar

Chemický stav

dobrý

Celkový stav VU

Ekol. stav/potenciál	Chemický stav
neznámý	dobrý
Celkový stav	
neznámý	

5. Návrh opatření

Opatření typu B (platné pro celé dílčí povodí Dyje)

ID opatření	Název opatření	Prog. opatř.	Kapitola
DYJ207501	Správné postupy v oblasti ochrany vod jako složky životního prostředí	program	VI.1.7
DYJ212501	Revitalizace vodních toků	program	VI.1.12
DYJ212502	Migrační propustnost vodních toků	program	VI.1.12
DYJ215004	Podpora retenční a infiltrační schopnosti půd, omezení povrchového odtoku a jeho přeměna na podzemní, redukce nevhodně odvodněných pozemků	program	VI.1.15
DYJ216501	Správné postupy v oblasti vodo hospodářských služeb	program	VI.1.16
DYJ218503	Záplavová území	-	VI.1.18
DYJ220501	Průzkumný monitoring	program	VI.2

6. Odhad dopadu opatření k r. 2021 na ekologický a chemický stav

Ekol. stav/potenciál	Chemický stav
dobrý a lepší potenciál	dobrý stav