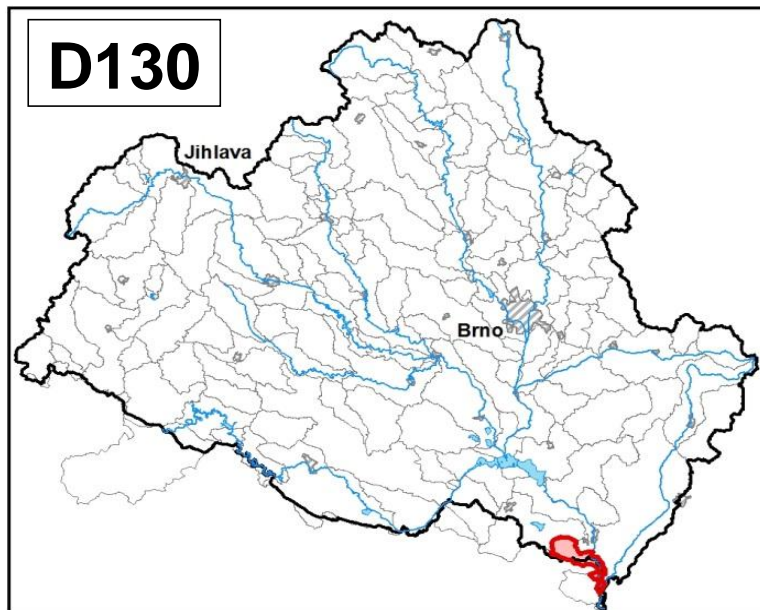


Dyje od toku Odlehčovací rameno Dyje, Poštorná po tok Kyjovka (Stupava)

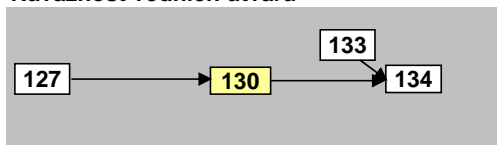
Kraj (kraje)	Jihomoravský
Vodoprávní úřad (úřady)	Břeclav

Pracovní číslo VÚ	D130
ID VÚ	DYJ_1260
ČHP	4-17-01-064
Počet obyvatel:	237
Kategorie	řeka
Typ	3-1-2-3
Úmoří	Černé moře
Nadmořská výška	< 200
Geologický typ	pískovce, jílovce, kvartér
Řád Strahlera	řeky (řád 7.-9.)
Plocha povodí km ²	44,78
Délka páteř. toku [km]	12,40
Staničení páteř. toku	5,6 - 18,0
Povodí vodárenské nádrže	ne
Povodí - koupací vody	ne
Rybné vody	kaprové

1. Charakteristika vodního útvaru

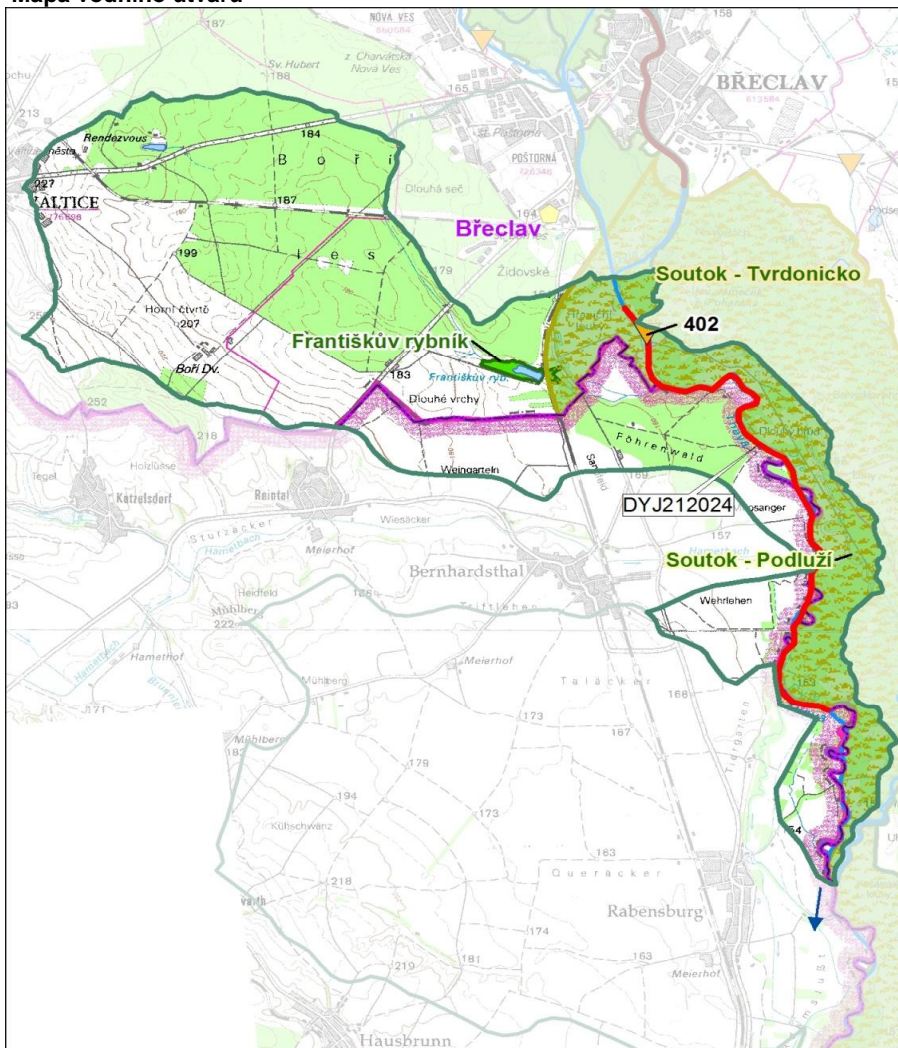


Návaznost vodních útvarů



Hydrologické charakteristiky uzávěrového profilu (neověřená data) [m ³ /s]	Q _a	42,0
	Q _{330d}	13,7
	Q ₁	161
	Q ₁₀₀	826

Mapa vodního útvaru



Legenda

Opatření v plánu dílčího povodí

- ČOV a kanalizace
- ⬠ staré ekologické zátěže
- Revitalizace toku:**
- revitalizace vodních toků
- odstranění migračních překážek
- přírodě blízké PPO
- Protipovodňová opatření:**
- v oblastech s významným povodňovým rizikem
- mimo oblasti s významným povodňovým rizikem
- DYJ207195 Číslo opatření

Ostatní informace

- ▼ Profil monitoringu jakosti vod
- ⬠ Ptačí oblasti
- ⬠ Evropsky významné lokality
- ⬠ Zvláště chráněná území
- ⬠ Hranice obcí s rozšířenou působností

Využití území			
Popis	%	km ²	
Umělé přetvořené plochy	0,2	0,1	
Orná půda	30,8	10,3	
Trvalé plodiny	3,0	1,0	
Travní porosty	4,4	1,5	
Smišené zemědělské oblasti	4,8	1,6	
Les, polopřírodní vegetace	56,8	19,0	
Mokřady	0,0	0,0	
Vody	0,0	0,0	

2. Chráněná území vázaná na vodní prostředí

ID	Název CHÚ	Druh
CZ0624119	Soutok - Podluží	EVL
1689	Františkův rybník	PR
CZ0621027	Soutok - Tvrdonicko	PO

*) EVL - evropsky významná lokalita, PO - ptačí oblast
PP - přírodní památka, PR - přírodní rezervace

3. Užívání vody (stav z VH bilance roku 2012)

Odběry vody povrchové				
Odvětví	Skutečné		Povolené	Počet odb.
	tis.m ³ /rok	l/s	tis.m ³ /rok	
vodovody				
zeměděl.				
energetika				
průmysl	244,8	7,8	300,0	1
ostatní				
celkem	244,8	7,8	300,0	1
Výčet odběrů		Vodní tok	Účel *	l/s
Fosfa - Poštomá		Dyje	P	7,8

Vypouštění vod				
Odvětví	Skutečné		Povolené	Počet vyp.
	tis.m ³ /rok	l/s	tis.m ³ /rok	
komunální				
zeměděl.				
energetika				
průmysl	180,8	5,7	300,0	1
ostatní				
celkem	180,8	5,7	300,0	1
Výčet vypouštění		Vodní tok	Typ *	l/s
Fosfa - Poštomá (dekontaminační sta		Dyje	P	5,7

* V - veřejné vodovody, K - komunální vypouštění, Z - zemědělství, E - energetika, P - průmysl, J - ostatní

Odběry vody podzemní				
Odvětví	Skutečné		Povolené	Počet odb.
	tis.m ³ /rok	l/s	tis.m ³ /rok	
vodáren.				
ostatní				
celkem	0,0	0,0	0,0	0
Významné odběry		Místo	Účel *	l/s

Bodové znečištění - souhrnné údaje [t/rok]				
BSK ₅	CHSK _{Cr}	N-NH ₄	N _{anorg}	P _{celk.}
0,000	4,256	0,085	0,861	0,465

Plošné znečištění	
Celkový dusík od hospodářských zvířat [kg/ha/rok]	0,00
Podíl plochy zranitelných oblastí [%]	50,2
Podíl odvodněných zemědělských ploch [%]	12,0
Podíl intenzivně využívané zemědělské půdy [%]	65,9
Vstup celk. fosforu (mimoerozní) [kg/km ² /rok]	0,44
Vstup erozního sedimentu [t/ha za rok]	0,00

Významná akumulace vody			
Nádrž	Vodní tok	Obj. [mil.m ³]	Odběr [mil.m ³ /r]

Významný převod vody	
Název	Kapacita [m ³ /s]

Hydromorfologické ukazatele								
Vodní tok (správce *)	Délka [km]	Počet překážek	(z toho s rybochodem)	Vzdouvání	Zpevnění břehů a koryta	Podélné hráze	Zastavěná území	Zatrubnění
Dyje (PM)	12,4	0	0	0,0	5,0	1,9	0,0	0,0

*) PM - Povodí Moravy, s.p., LČR - Lesy České republiky, s.p.

4. Monitoring jakosti povrchových vod v období 2010 - 2016

Kód profilu	Vodní tok	Název	Reprezentativní	Monitoring zranit. oblastí	Poznámka
402	Dyje	Pohansko	ano	ne	profil situačního monitoringu

5. Hodnocení stavu vodního útvaru

Profily použité pro hodnocení		
Kód profilu	Tok	Název
402	Dyje	Pohansko

Silně ovlivněný vodní útvar	
HMWB	Důvody vymezení
ne	-

Ekologický stav/potenciál						
FYZIKÁLNĚ-CHEMICKÉ SLOŽKY			BIOLOGICKÉ SLOŽKY			
V.F-CH.L.	SPECIF. ZNEČ. L.	MZB	FYTOBENTOS	FP	MAKROFYTA	RYBY
střední	dobrý	dobrý	střední	střední	poškozený	zničený
střední		zničený				
zničený						
Pcelk.		Využití: V.F-CH.L. - všeobecné fyzikálně-chemické látky SPECIF. ZNEČ. L. - specifické znečišťující látky MZB - makrozoobentos FP - fytoplankton nedosažení DS - nedosažení dobrého stavu HMWB - silně ovlivněný vodní útvar				

Chemický stav
nedosažení DS
nikl, rtuť-biota, bromovaný difenylether, benzo[ghi]perylen, fluoranten

Celkový stav VU	
Ekol. stav/potenciál	Chemický stav
zničený	nedosažení DS
Celkový stav	
nevyhovující	

Cíle - ukazatele způsobující nedosažení dobrého stavu

Ukazatel	Statistická veličina	Jednotka	Limitní hodnota	Naměřená hodnota	Index nesouladu	Typ výjimky	Odhad stavu k roku 2021
benzo[ghi]perylen	maximum	ug/l	0,0082	0,01	1,3	prodloužení lhůt	nevyhovující
bromovaný difenylether	aritmetický průměr	ug/kg	0,0085	1,22	143,5	méně přísné cíle	nevyhovující
fluoranten	aritmetický průměr	ug/l	0,0063	0,01	1,4	prodloužení lhůt	nevyhovující
nikl	aritmetický průměr	ug/l	4	5,19	1,3	prodloužení lhůt	nevyhovující
rtuť-biota	aritmetický průměr	ug/kg	20	203,00	10,2	méně přísné cíle	nevyhovující
P _{celk.}	medián	mg/l	0,15	0,19	1,2	prodloužení lhůt	střední
fytoobentos						prodloužení lhůt	střední
fytoplankton						prodloužení lhůt	střední
makrofyta						prodloužení lhůt	střední
ryby						prodloužení lhůt	poškozený

Využití: Index nesouladu - poměr naměřené a limitní hodnoty

6. Stav protipovodňové ochrany

Oblasti s významnými povodňovými riziky				
Agreg. úsek	Vodní tok (ID úseku)	Úsek	Říční km	Obce v nepřijatelném riziku
A04	Dyje (PM-125)	od Pohanska po Bulhary	17,468 - 33,968	

Zastavěná území nechráněná nebo nedostatečně chráněná před povodněmi				
Vodní tok	Místo, lokalita	ID obce	Stávající stupeň ochrany Qn	Správce toku

Místa omezující průtočnost vodních toků			
Vodní tok	Říční km	Obec, lokalita	Komentář
Dyje	17,266	Břeclav - Poštorná	nekapacitní silniční most

7. Návrh opatření ve vodním útvaru

Opatření k dosažení cílů ochrany vod jako složky životního prostředí			
Kanalizace a ČOV (opatření typu A, kap. VI.1.7)			
ID opatření	Název opatření	Prog. opatř.	Poznámka

Staré ekologické zátěže (opatření typu A, kap. VI.1.10)					
ID opatření	Název opatření	Katastr	Obec	Prog. opatř.	SEKM ID

Revitalizace vodních toků a odstraňování migračních překážek (opatření typu A, kap. VI.1.12)				
ID opatření	Název opatření	Nositel*	Prog. opatř.	Způsob financování
DYJ212024	Dyje, Dyje napojení odstavených ramen D2, D3, D5, D6, D7 a D9 (DY110026)	PM	program	-

) PM - Povodí Moravy, s.p., LČR - Lesy České republiky, s.p.

Opatření typu B			
ID opatření	Název opatření	Prog.opatř.	Kapitola
DYJ207501	Správné postupy v oblasti ochrany vod jako složky životního prostředí	program	VI.1.7
DYJ212501	Revitalizace vodních toků	program	VI.1.12
DYJ212502	Migrační prostupnost vodních toků	program	VI.1.12
DYJ212503	Revitalizace - Záměry navrhovatelů	program	VI.1.12
DYJ215004	Podpora retenční a infiltrační schopnosti půd, omezení povrchového odtoku a jeho přeměna na podzemní, redukce nevhodně odvodněných pozemků	program	VI.1.15
DYJ216501	Správné postupy v oblasti vodohospodářských služeb	program	VI.1.16
DYJ218503	Záplavová území	-	VI.1.18
DYJ220501	Průzkumný monitoring	program	VI.2

Opatření na úseku ochrany před povodněmi (opatření typu A, kap. VI.1.17 a VI.1.18)				
ID opatření	Název opatření	Nositel*	Ř. km	Způsob financování

) PM - Povodí Moravy, s.p., LČR - Lesy České republiky, s.p.

Plánované komplexní pozemkové úpravy			
Katastrální území	Obec	Pozemkový úřad	Plocha KPÚ [ha]

8. Odhad dopadu opatření k r. 2021 na ekologický a chemický stav

Ekol. stav/potenciál	Chemický stav
zničený potenciál	nedosažení dobrého stavu

Poznámky k navrhovaným opatřením: