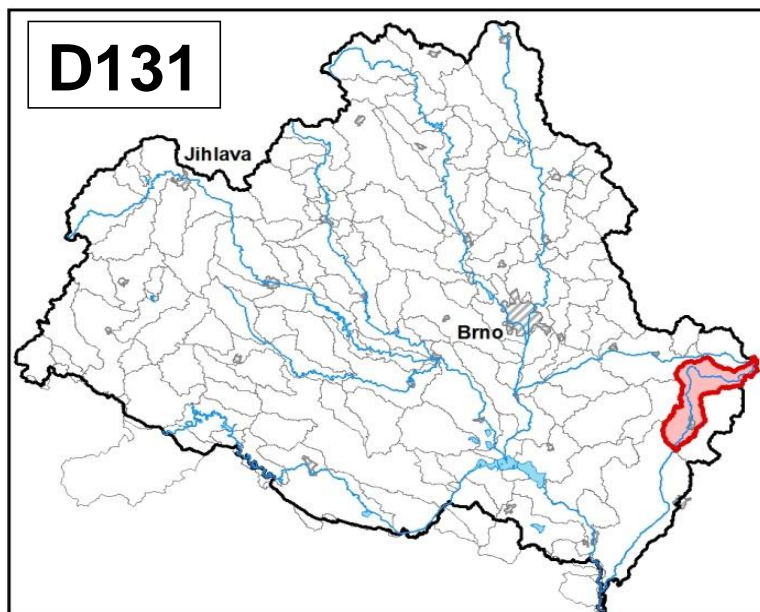
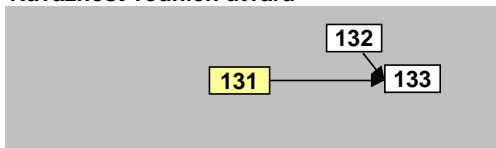


Kyjovka (Stupava) od pramene po tok Hruškovice		Pracovní číslo VÚ	D131
Kraj (kraje)	Jihomoravský, Zlínský	ID VÚ	DYJ_1270
Vodoprávní úřad (úřady)	Kyjov, Uherské Hradiště, Bučovice, Kroměříž	ČHP	4-17-01-080
		Počet obyvatel:	21 826
		Kategorie	řeka
		Typ	3-1-2-2
		Úmoří	Černé moře
		Nadmořská výška	< 200
		Geologický typ	pískovce, jílovce, kvartér
		Řád Strahlera	řičky (řád 4.-6.)
		Plocha povodí km ²	157,83
		Délka páteř. toku [km]	41,80
		Staničení páteř. toku	43,6 - 85,4
		Povodí vodárenské nádrže	ano
		Povodí - koupací vody	ne
		Rybné vody	kaprové

1. Charakteristika vodního útvaru

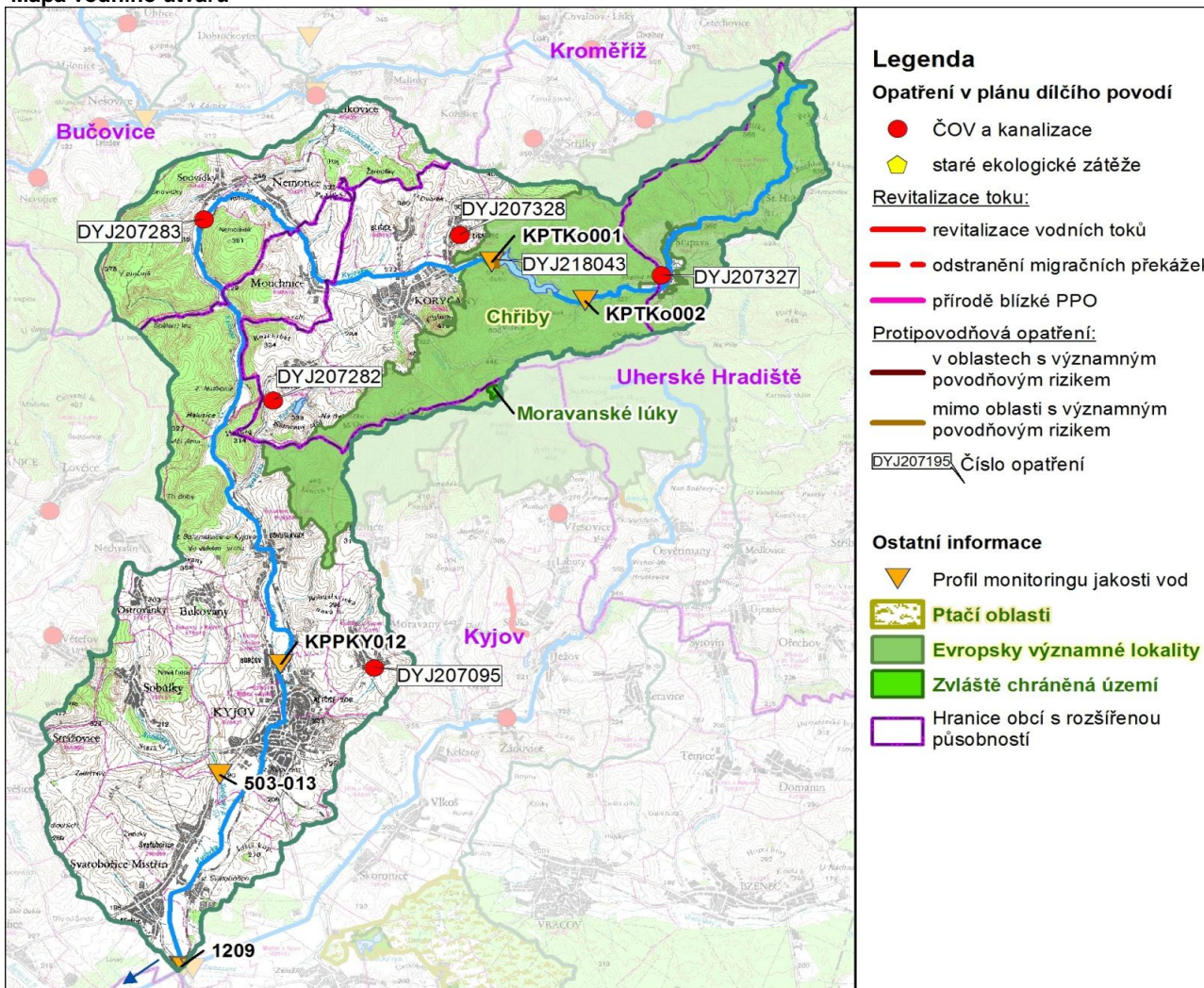


Návaznost vodních útvarů



Hydrologické charakteristiky uzávěrového profilu (neověřená data) [m ³ /s]	Q _a	0,317
	Q _{330d}	0,063
	Q ₁	3,70
	Q ₁₀₀	42,5

Mapa vodního útvaru



Využití území		
Popis	%	km ²
Umělé přetvořené plochy	7,9	12,5
Orná půda	42,1	66,4
Trvalé plodiny	1,3	2,1
Travní porosty	2,1	3,4
Směšené zemědělské oblasti	8,0	12,7
Les, polopřírodní vegetace	38,3	60,4
Mokřady	0,0	0,0
Vody	0,2	0,3

2. Chráněná území vázaná na vodní prostředí

ID	Název CHÚ	Druh
CZ0724091	Chřiby	EVL
1491	Moravanské lúky	PR

*) EVL - evropsky významná lokalita, PO - ptačí oblast

PP - přírodní památka, PR - přírodní rezervace

3. Užívání vody (stav z VH bilance roku 2012)

Odběry vody povrchové				
Odvětví	Skutečné		Povolené	Počet odb.
	tis.m ³ /rok	l/s	tis.m ³ /rok	
vodovody	948,4	30,1	1450,0	1
zeměděl.				
energetika				
průmysl				
ostatní	8,2	0,3	26,9	2
celkem	956,6	30,3	1476,9	3
Výčet odběrů				
Vodní tok	Účel *	l/s		
VaK Hodonín - Koryčany (VN)	Kyjovka (St	V	30,1	
Lubomír Rek - VN Pod Sekyrou, zasn	bezejmenn	J	0,2	
Město Koryčany - Areál zdraví, plnění	Kyjovka (St	J	0,0	

Vypouštění vod				
Odvětví	Skutečné		Povolené	Počet vyp.
	tis.m ³ /rok	l/s	tis.m ³ /rok	
komunální	1 499,7	47,6	3 626,1	5
zeměděl.	26,3	0,8	66,0	1
energetika				
průmysl				
ostatní				
celkem	1 526,0	48,4	3 692,1	6
Výčet vypouštění				
Vodní tok	Typ *	l/s		
VaK Hodonín - Koryčany ČOV	Kyjovka (Stu	K	3,2	
NAVOS - silo Nětčice, odvodňování (v	Malšinka	Z	0,8	
VaK Hodonín - úprava vody Koryčany	Kyjovka (Stu	K	0,8	
Obec Kostelec VK	Malšinka	K	0,7	
VaK Hodonín - Bukovany VK	Bukovanka	K	0,5	
Obec Nemočice VK	Kyjovka (Stu	K	0,2	

* V - veřejné vodovody, K - komunální vypouštění, Z - zemědělství, E - energetika, P - průmysl, J - ostatní

Odběry vody podzemní				
Odvětví	Skutečné		Povolené	Počet odb.
	tis.m ³ /rok	l/s	tis.m ³ /rok	
vodáren.	40,0	1,3	40,0	1
ostatní	57,1	1,8	142,5	2
celkem	97,0	3,1	182,5	3
Významné odběry				
Místo	Účel *	l/s		
VaK Kroměříž - Střílky, Pekýlko	Střílky	V	1,3	
Vetropack Moravia Glass - Kyjov (vrt	Kyjov	J	1,0	
NAVOS - silo Nětčice, odvodňování (č	Nětčice u K	J	0,8	

Bodové znečištění - souhrnné údaje [t/rok]				
BSK ₅	CHSK _{Cr}	N-NH ₄	N _{anorg}	P _{celk.}
5,951	49,259	1,909	9,095	2,013

Plošné znečištění	
Celkový dusík od hospodářských zvířat [kg/ha/rok]	0,79
Podíl plochy zranitelných oblastí [%]	29,9
Podíl odvodněných zemědělských ploch [%]	7,9
Podíl intenzivně využívané zemědělské půdy [%]	0,0
Vstup celk. fosforu (mimoerozní) [kg/km ² /rok]	1,20
Vstup erozního sedimentu [t/ha za rok]	0,70

Významná akumulace vody			
Nádrž	Vodní tok	Obj. [mil.m ³]	Odběr [mil.m ³ /r]
Koryčany	Kyjovka (St	2,564	0,95

Významný převod vody	
Název	Kapacita [m ³ /s]

Hydromorfologické ukazatele								
Vodní tok (správce *)	Délka [km]	Počet překážek	(z toho s rybochodem)	Vzdouvání	Zpevnění břehů a koryta	Podélné hráze	Zastavěná území	Zatrubnění
				Celkové délky [km]				
Kyjovka (PM)	13,0	11	0	1,0	13,0	7,9	0,0	0,0

*) PM - Povodí Moravy, s.p., LČR - Lesy České republiky, s.p.

4. Monitoring jakosti povrchových vod v období 2010 - 2016

Kód profilu	Vodní tok	Název	Reprezentativní	Monitoring zranit. oblastí	Poznámka
KPTKo001	Kyjovka	Koryčany - odtok	ne	ne	
KPTKo002	Kyjovka	Koryčany - přítok	ne	ne	
KPPKY012	Kyjovka	Kyjov nad	ne	ano	
503-013	Sobůlský potok	Kyjov	ne	ano	
1209	Kyjovka	Mistřín pod	ano	ano	

5. Hodnocení stavu vodního útvaru

Profily použité pro hodnocení		
Kód profilu	Tok	Název
1209	Kyjovka (Stupava)	Mistřín pod

Silně ovlivněný vodní útvar	
HMWB	Důvody vymezení
ano	protipovodňová ochrana, průmysl

Ekologický stav/potenciál						
FYZIKÁLNĚ-CHEMICKÉ SLOŽKY			BIOLOGICKÉ SLOŽKY			
V.F-CH.L.	SPECIF. ZNEČ. L.	MZB	FYTOBENTOS	FP	MAKROFYTA	RYBY
střední	střední	poškozený	-	-	-	-
střední		poškozený				
poškozený						
BSK5, N-NH4, Pcelk., SO4		mangan, železo				

Vyvětlivky: V.F-CH.L. - všeobecné fyzikálně-chemické látky
 SPECIF. ZNEČ. L. - specifické znečišťující látky
 MZB - makrozoobentos
 FP - fytoplankton
 nedosažení DS - nedosažení dobrého stavu
 HMWB - silně ovlivněný vodní útvar

Chemický stav
nedosažení DS
nikl, olovo, rtuť, oktylfenol

Celkový stav VÚ	
Ekol. stav/potenciál	Chemický stav
poškozený	nedosažení DS
Celkový stav	
nevyhovující	

Cíle - ukazatele způsobující nedosažení dobrého stavu

Ukazatel	Statistická veličina	Jednotka	Limitní hodnota	Naměřená hodnota	Index nesouladu	Typ výjimky	Odhad stavu k roku 2021
nikl	aritmetický průměr	ug/l	4	8,91	2,2	prodloužení lhůt	nevyhovující
oktylfenol	aritmetický průměr	ug/l	0,1	0,15	1,5	prodloužení lhůt	nevyhovující
olovo	aritmetický průměr	ug/l	1,2	1,96	1,6	prodloužení lhůt	nevyhovující
rtuť	maximum	ug/l	0,07	0,35	5,0	méně přísné cíle	nevyhovující
BSK ₅	medián	mg/l	3,5	3,65	1,0	prodloužení lhůt	dobry a lepší
N-NH ₄	medián	mg/l	0,23	0,44	1,9	prodloužení lhůt	dobry a lepší
P _{celk.}	medián	mg/l	0,15	0,39	2,6	méně přísné cíle	střední
SO ₄	medián	mg/l	200	208,50	1,0	prodloužení lhůt	dobry a lepší
mangan	aritmetický průměr	mg/l	0,3	0,65	2,2	prodloužení lhůt	střední
železo	aritmetický průměr	mg/l	1	1,39	1,4	prodloužení lhůt	dobry a lepší
makrozoobentos						prodloužení lhůt	poškozený

Vyvětlivky: Index nesouladu - poměr naměřené a limitní hodnoty

6. Stav protipovodňové ochrany

Oblasti s významnými povodňovými riziky

Agreg. úsek	Vodní tok (ID úseku)	Úsek	Říční km	Obce v nepřijatelném riziku
A29	Kyjovka (PM-112)	od železničního po železniční most	50,020 - 52,009	Kyjov

Zastavená území nechráněná nebo nedostatečně chráněná před povodněmi

Vodní tok	Místo, lokalita	ID obce	Stávající stupeň ochrany Qn	Správce toku
Kyjovka	Koryčany	588601	<Q100	Povodí Moravy, s.p.
Kyjovka	Kyjov	586307	<Q100	Povodí Moravy, s.p.
Kyjovka	Mistřín	586625	<Q100	Povodí Moravy, s.p.
Kyjovka	Mouchnice	593354	<Q100	Povodí Moravy, s.p.
Kyjovka	Staré Hutě	592587	<Q100	Povodí Moravy, s.p.
Kyjovka	Stupava	592633	<Q100	Povodí Moravy, s.p.

Místa omezující průtočnost vodních toků

Vodní tok	Říční km	Obec, lokalita	Komentář
Kyjovka	84,400	Stupava	průtokově nevhodná lávka
Kyjovka	84,300	Stupava	průtokově nevhodný železobetonový most
Kyjovka	84,123	Stupava	průtokově nevhodný železobetonový most
Kyjovka	83,955	Stupava	průtokově nevhodný železobetonový most
Kyjovka	83,925	Stupava	průtokově nevhodná lávka
Kyjovka	83,803	Stupava	průtokově nevhodná lávka
Kyjovka	83,705	Stupava	průtokově nevhodný železobetonový most
Kyjovka	83,428	Stupava	průtokově nevhodná lávka
Kyjovka	83,403	Stupava	průtokově nevhodná lávka
Kyjovka	83,375	Stupava	průtokově nevhodná lávka
Kyjovka	83,315	Stupava	průtokově nevhodný železobetonový most
Kyjovka - dalších 62 lokalit			
Malšinka	4,4	Kostelec	propustek - zatarasení

7. Návrh opatření ve vodním útvaru

Opatření k dosažení cílů ochrany vod jako složky životního prostředí			
Kanalizace a ČOV (opatření typu A, kap. VI.1.7)			
ID opatření	Název opatření	Prog. opatř.	Poznámka
DYJ207095	Kostelec, Kanalizace Kostelec	ostatní	
DYJ207283	Snovídky, Kanalizace a ČOV Snovídky	program	
DYJ207327	Stupava a Staré Hutě, Lidvidace odpadních vod obcí Stupava a Staré Hutě	program	
DYJ207328	Koryčany, ČS Lískovec	program	
DYJ207282	Koryčany, Kanalizace a ČOV Jestřabice	program	

Staré ekologické zátěže (opatření typu A, kap. VI.1.10)					
ID opatření	Název opatření	Katastr	Obec	Prog. opatř.	SEKM ID

Revitalizace vodních toků a odstraňování migračních překážek (opatření typu A, kap. VI.1.12)				
ID opatření	Název opatření	Nositel*	Prog. opatř.	Způsob financování

) PM - Povodí Moravy, s.p., LČR - Lesy České republiky, s.p.

Opatření typu B			
ID opatření	Název opatření	Prog.opatř.	Kapitola
DYJ203103	Odstranění komunálního znečištění v povodí VN Koryčany	program	VI.1.3
DYJ203109	Omezení obsahu fosforu ve vybraných útvarech povrchových vod v povodí vodárenských nádrží	program	VI.1.3
DYJ205001	Opatření pro regulaci odběrů a vzdouvání (DY100175))	program	VI.1.5
DYJ207501	Správné postupy v oblasti ochrany vod jako složky životního prostředí	program	VI.1.7
DYJ212501	Revitalizace vodních toků	program	VI.1.12
DYJ212502	Migrační prostupnost vodních toků	program	VI.1.12
DYJ212504	Přírodě blízké PPO mimo OsVPR - Záměry navrhovatelů	ostatní	VI.1.12, VI.1.17
DYJ215004	Podpora retenční a infiltrační schopnosti půd, omezení povrchového odtoku a jeho přeměna na podzemní, redukce nevhodně odvodněných pozemků	program	VI.1.15
DYJ216501	Správné postupy v oblasti vodohospodářských služeb	program	VI.1.16
DYJ218503	Záplavová území	-	VI.1.18
DYJ220501	Průzkumný monitoring	program	VI.2

Opatření na úseku ochrany před povodněmi (opatření typu A, kap. VI.1.17 a VI.1.18)				
ID opatření	Název opatření	Nositel*	Ř. km	Způsob financování
DYJ218043	Kyjovka (Stupava), VD Koryčany - zabezpečení VD na PV 10000; rekonstrukce injekční clony; rekonstrukce spodních výpustí na současné standardy	PM	74,500 - 75,230	PPO III

) PM - Povodí Moravy, s.p., LČR - Lesy České republiky, s.p.

Plánované komplexní pozemkové úpravy			
Katastrální území	Obec	Pozemkový úřad	Plocha KPÚ [ha]
Chvalnov	Chvalnov-Lísky	Kroměříž	547
Stavěšice	Stavěšice	Hodonín	488
Roštín	Roštín	Kroměříž	6
Čeložnice	Čeložnice	Hodonín	630
Moravany u Kyjova	Moravany	Hodonín	1096

8. Odhad dopadu opatření k r. 2021 na ekologický a chemický stav

Ekol. stav/potenciál	Chemický stav
poškozený potenciál	nedosažení dobrého stavu

Poznámky k navrhovaným opatřením: