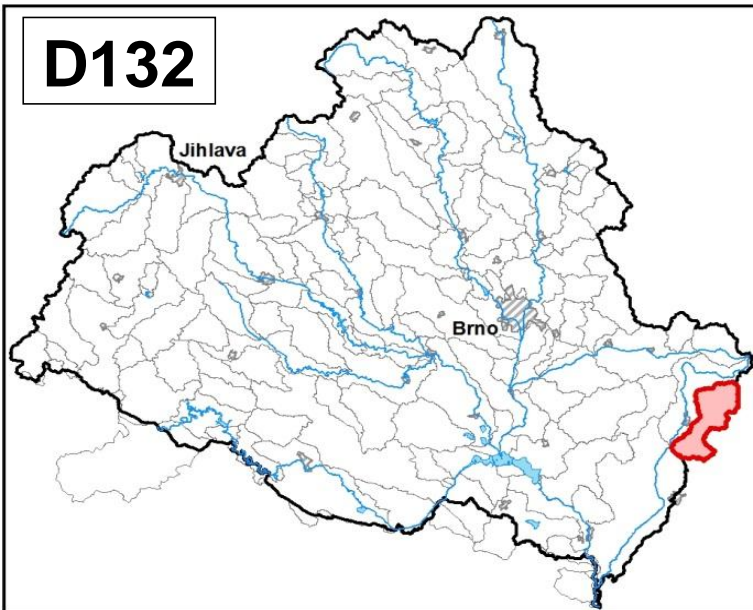
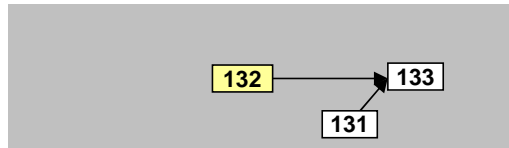


Hruškovice od pramene po ústí do toku Kyjovka (Stupava)		Pracovní číslo VÚ	D132
Kraj (kraje)	Jihomoravský, Zlínský	ID VÚ	DYJ_1280
Vodoprávní úřad (úřady)	Hodonín, Kyjov, Uherské Hradiště, Kroměříž	ČHP	4-17-01-093
		Počet obyvatel:	11 588
		Kategorie	řeka
		Typ	3-1-2-2
		Úmoří	Černé moře
		Nadmořská výška	< 200
		Geologický typ	pískovce, jílovce, kvartér
		Řád Strahlera	řičky (řád 4.-6.)
		Plocha povodí km ²	116,53
		Délka páteř. toku [km]	24,10
		Staničení páteř. toku	0,0 - 24,1
		Povodí vodárenské nádrže	ne
		Povodí - koupací vody	ne
		Rybné vody	kaprové

1. Charakteristika vodního útvaru

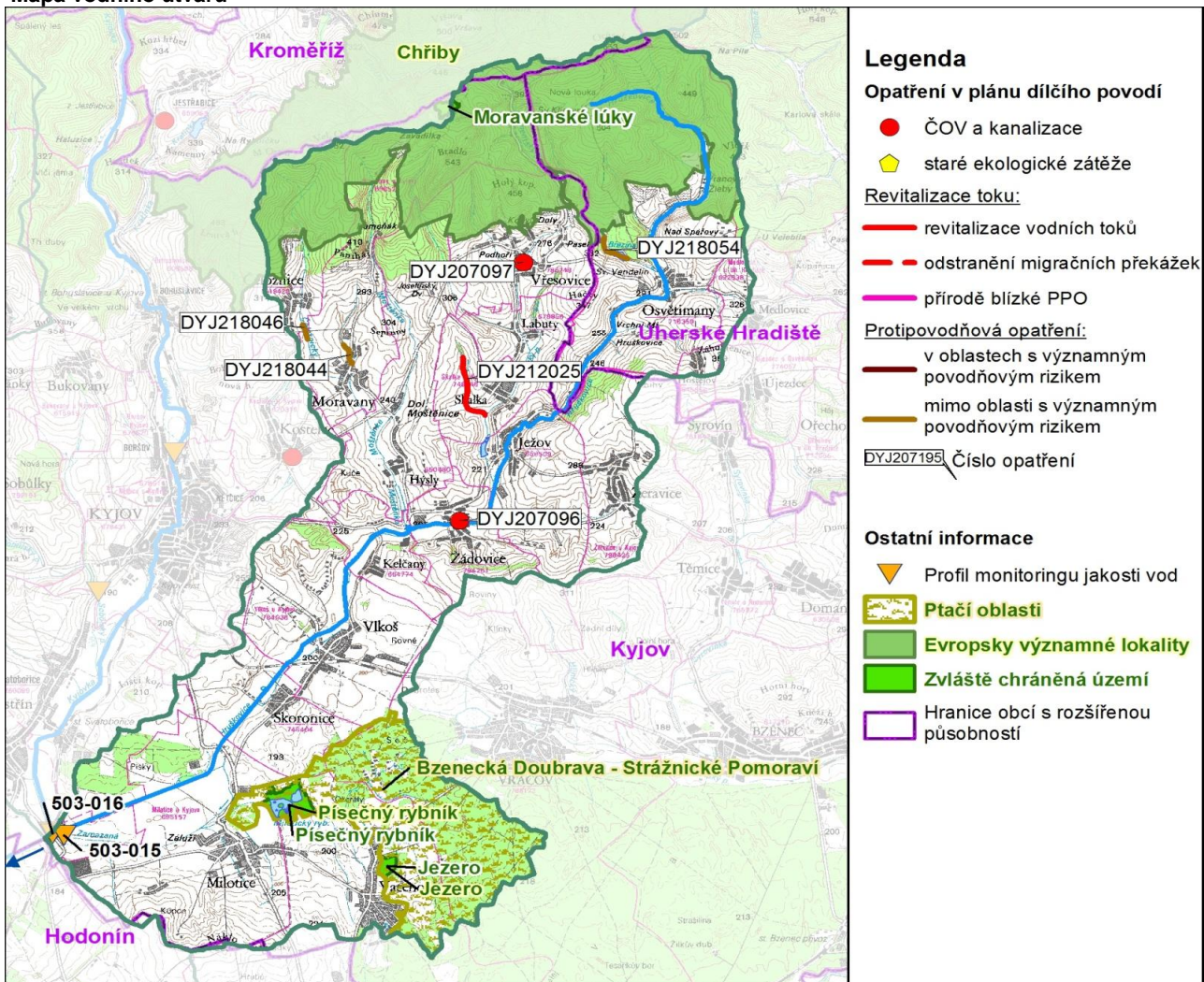


Návaznost vodních útvarů



Hydrologické charakteristiky uzávěrového profilu (neověřená data) [m ³ /s]	Q _a	0,197
	Q _{330d}	0,032
	Q ₁	2,31
	Q ₁₀₀	30,4

Mapa vodního útvaru



Legenda

Opatření v plánu dílčího povodí

- ČOV a kanalizace
 - ◆ staré ekologické zátěže
- Revitalizace toku:
- revitalizace vodních toků
 - odstranění migračních překážek
 - přírodě blízké PPO
- Protipovodňová opatření:
- v oblastech s významným povodňovým rizikem
 - mimo oblasti s významným povodňovým rizikem
- DYJ207195 Číslo opatření

Ostatní informace

- ▼ Profil monitoringu jakosti vod
- Ptačí oblasti
- Evropsky významné lokality
- Zvláště chráněná území
- Hranice obcí s rozšířenou působností

Využití území			
Popis	%	km ²	
Umělé přetvořené plochy	6,1	7,1	
Orná půda	50,4	58,7	
Trvalé plodiny	3,9	4,5	
Travní porosty	0,2	0,3	
Smišené zemědělské oblasti	8,4	9,8	
Les, polopřírodní vegetace	30,8	35,9	
Mokřady	0,2	0,3	
Vody	0,0	0,0	

2. Chráněná území vázaná na vodní prostředí

ID	Název CHÚ	Druh
CZ0620078	Jezero	EVL
CZ0623021	Písečný rybník	EVL
CZ0724091	Chříby	EVL
310	Písečný rybník	PR
2119	Jezero	PP
1491	Moravanské lúky	PR
CZ0621025	Bzenecká Doubrava - Strážnické Pomora	PO

*) EVL - evropsky významná lokalita, PO - ptačí oblast

PP - přírodní památka, PR - přírodní rezervace

3. Užívání vody (stav z VH bilance roku 2012)

Odběry vody povrchové				
Odvětví	Skutečné		Povolné	Počet odb.
	tis.m ³ /rok	l/s	tis.m ³ /rok	
vodovody				
zeměděl.				
energetika				
průmysl				
ostatní				
celkem	0,0	0,0	0,0	0

Výčet odběrů			
Vodní tok	Účel *	l/s	

* V - veřejné vodovody, K - komunální vypouštění, Z - zemědělství, E - energetika, P - průmysl, J - ostatní

Odběry vody podzemní				
Odvětví	Skutečné		Povolné	Počet odb.
	tis.m ³ /rok	l/s	tis.m ³ /rok	
vodáren.	57,5	1,8	30,0	2
ostatní	51,2	1,6	110,0	2
celkem	108,6	3,4	140,0	4
Významné odběry	Místo	Účel *	l/s	
AGROPODNIK Hodonín - Milotice (vr	Milotice u K	J	1,2	
Městys Osvětimany	Osvětimany	V	1,1	
Obec Moravany u Kyjova - studny	Moravany u	V	0,8	
AGROPODNIK Hodonín - Milotice (vr	Mistřín	J	0,4	

Významná akumulace vody			
Nádrž	Vodní tok	Obj. [mil.m ³]	Odběr [mil.m ³ /r]

Vypouštění vod				
Odvětví	Skutečné		Povolné	Počet vyp.
	tis.m ³ /rok	l/s	tis.m ³ /rok	
komunální	362,5	11,5	648,1	10
zeměděl.				
energetika				
průmysl				
ostatní				
celkem	362,5	11,5	648,1	10

Výčet vypouštění			
Vodní tok	Typ *	l/s	
VaK Hodonín - Milotice ČOV	Zamazaná	K	5,4
Městys Osvětimany ČOV	Hruškovice	K	1,5
Obec Žeravice ČOV	Žeravický p.	K	1,3
VaK Hodonín - Ježov ČOV	Hruškovice	K	1,1
Obec Vlkoš (součtově V1-V5)	Hruškovice	K	0,5
Obec Vřesovice VK	Skalecký p.	K	0,4
Obec Žádovice VK	Hruškovice	K	0,4
Obec Čeložnice - VK	Čeložnický p	K	0,4
Obec Hýsly VK	Moštěnka	K	0,3
Obec Kelčany - V1, V2 a V3	Hruškovice	K	0,2

Bodové znečištění - souhrnné údaje [t/rok]				
BSK ₅	CHSK _{Cr}	N-NH ₄	N _{anorg}	P _{celk.}
8,169	31,169	5,955	7,156	1,121

Plošné znečištění	
Celkový dusík od hospodářských zvířat [kg/ha/rok]	7,26
Podíl plochy zranitelných oblastí [%]	39,6
Podíl odvodněných zemědělských ploch [%]	10,7
Podíl intenzivně využívané zemědělské půdy [%]	21,8
Vstup celk. fosforu (mimoerozní) [kg/km ² /rok]	1,14
Vstup erozního sedimentu [t/ha za rok]	0,79

Významný převod vody	
Název	Kapacita [m ³ /s]

Hydromorfologické ukazatele								
Vodní tok (správce *)	Délka [km]	Počet překážek	(z toho s rybochodem)	Vzdouvání	Zpevnění břehů a koryta	Podélné hráze	Zastavěná území	Zatrubnění
				Celkové délky [km]				
Hruškovice (LČR)	24,1	5	0	0,0	8,9	10,0	0,0	0,0

*) PM - Povodí Moravy, s.p., LČR - Lesy České republiky, s.p.

4. Monitoring jakosti povrchových vod v období 2010 - 2016

Kód profilu	Vodní tok	Název	Reprezentativní	Monitoring zranit. oblastí	Poznámka
503-016	Hruškovice	ústí	ano	ano	
503-015	Zamazaná	Mistřín	ne	ano	

5. Hodnocení stavu vodního útvaru

Profily použité pro hodnocení		
Kód profilu	Tok	Název
503-016	Hruškovice	ústí

Silně ovlivněný vodní útvar	
HMWB	Důvody vymezení
ne	-

Ekologický stav/potenciál						
FYZIKÁLNĚ-CHEMICKÉ SLOŽKY			BIOLOGICKÉ SLOŽKY			
V.F-CH.L.	SPECIF. ZNEČ. L.	MZB	FYTOBENTOS	FP	MAKROFYTA	RYBY
střední	střední	poškozený	střední	-	-	zničený
střední		zničený				
zničený						
BSK5, N-NH4, P _{celk.}		acetochlor-metab., mangan				

Vyvětlivky: V.F-CH.L. - všeobecné fyzikálně-chemické látky
 SPECIF. ZNEČ. L. - specifické znečišťující látky
 MZB - makrozoobentos
 FP - fytoplankton
 nedosažení DS - nedosažení dobrého stavu
 HMWB - silně ovlivněný vodní útvar

Chemický stav
nedosažení DS
nikl, rtuť, benzo[a]pyren, benzo[b]fluoranthen, benzo[ghi]perylen, benzo[k]fluoranthen, fluoranten

Celkový stav VÚ	
Ekol. stav/potenciál	Chemický stav
zničený	nedosažení DS
Celkový stav	
nevyhovující	

Cíle - ukazatele způsobující nedosažení dobrého stavu							
Ukazatel	Statistická veličina	Jednotka	Limitní hodnota	Naměřená hodnota	Index nesouladu	Typ výjimky	Odhad stavu k roku 2021
benzo[a]pyren	aritmetický průměr	ug/l	0,00017	0,02	117,2	méně přísné cíle	nevyhovující
benzo[b]fluoranthen	maximum	ug/l	0,017	0,15	8,8	méně přísné cíle	nevyhovující
benzo[ghi]perylen	maximum	ug/l	0,0082	0,07	8,7	méně přísné cíle	nevyhovující
benzo[k]fluoranthen	maximum	ug/l	0,017	0,06	3,3	prodloužení lhůt	nevyhovující
fluoranten	aritmetický průměr	ug/l	0,0063	0,04	6,5	méně přísné cíle	nevyhovující
nikl	aritmetický průměr	ug/l	4	9,95	2,5	prodloužení lhůt	nevyhovující
rtuť	maximum	ug/l	0,07	0,35	5,0	méně přísné cíle	nevyhovující
BSK ₅	medián	mg/l	3,5	4,50	1,3	prodloužení lhůt	střední
N-NH ₄	medián	mg/l	0,23	1,13	4,9	prodloužení lhůt	střední
P _{celk.}	medián	mg/l	0,15	0,29	2,0	prodloužení lhůt	střední
acetochlor-metab.	aritmetický průměr	ug/l	0,4	0,50	1,2	prodloužení lhůt	dobry
mangan	aritmetický průměr	mg/l	0,3	0,52	1,7	prodloužení lhůt	střední
fytoobentos						prodloužení lhůt	střední
makrozoobentos						prodloužení lhůt	poškozený
ryby						prodloužení lhůt	zničený

Vyvětlivky: Index nesouladu - poměr naměřené a limitní hodnoty

6. Stav protipovodňové ochrany

Oblasti s významnými povodňovými riziky				
Agreg. úsek	Vodní tok (ID úseku)	Úsek	Říční km	Obce v nepřijatelném riziku

Zastavěná území nechráněná nebo nedostatečně chráněná před povodněmi				
Vodní tok	Místo, lokalita	ID obce	Stávající stupeň ochrany Qn	Správce toku

Místa omezující průtočnost vodních toků			
Vodní tok	Říční km	Obec, lokalita	Komentář

7. Návrh opatření ve vodním útvaru

Opatření k dosažení cílů ochrany vod jako složky životního prostředí			
Kanalizace a ČOV (opatření typu A, kap. VI.1.7)			
ID opatření	Název opatření	Prog. opatř.	Poznámka
DYJ207096	Žádovice, Odkanalizování obce Žádovice	ostatní	
DYJ207097	Vřesovice, Odkanalizování obce Vřesovice	ostatní	

Staré ekologické zátěže (opatření typu A, kap. VI.1.10)					
ID opatření	Název opatření	Katastr	Obec	Prog. opatř.	SEKM ID

Revitalizace vodních toků a odstraňování migračních překážek (opatření typu A, kap. VI.1.12)				
ID opatření	Název opatření	Nositel*	Prog. opatř.	Způsob financování
DYJ212025	Skalka B, Revitalizace toku Skalka B (ř. km 0,000 - 1,400) (DY110027)	PM	program	-

) PM - Povodí Moravy, s.p., LČR - Lesy České republiky, s.p.

Opatření typu B			
ID opatření	Název opatření	Prog.opatř.	Kapitola
DYJ207501	Správné postupy v oblasti ochrany vod jako složky životního prostředí	program	VI.1.7
DYJ212501	Revitalizace vodních toků	program	VI.1.12
DYJ212502	Migrační prostupnost vodních toků	program	VI.1.12
DYJ212504	Přírodě blízké PPO mimo OsVPR - Záměry navrhovatelů	ostatní	VI.1.12, VI.1.17
DYJ215004	Podpora retenční a infiltrační schopnosti půd, omezení povrchového odtoku a jeho přeměna na podzemní, redukce nevhodně odvodněných pozemků	program	VI.1.15
DYJ216501	Správné postupy v oblasti vodohospodářských služeb	program	VI.1.16
DYJ218503	Záplavová území	-	VI.1.18
DYJ220501	Průzkumný monitoring	program	VI.2

Opatření na úseku ochrany před povodněmi (opatření typu A, kap. VI.1.17 a VI.1.18)				
ID opatření	Název opatření	Nositel*	Ř. km	Způsob financování
DYJ218046	Čeložnický potok, SN Čeložnice - výstavba (DY130168)	LČR	-	PPO III
DYJ218044	Moravský potok, SN Padělky - výstavba (DY130169)	PM	-	-
DYJ218054	Klimentický p., VN Osvětimany - oprava objektů, odbahnění, zvýšení retence	LČR	-	-

) PM - Povodí Moravy, s.p., LČR - Lesy České republiky, s.p.

Plánované komplexní pozemkové úpravy			
Katastrální území	Obec	Pozemkový úřad	Plocha KPÚ [ha]
Čeložnice	Čeložnice	Hodonín	630
Moravany u Kyjova	Moravany	Hodonín	1096
Žeravice u Kyjova	Žeravice	Hodonín	401
Ratiškovice	Ratiškovice	Hodonín	130

8. Odhad dopadu opatření k r. 2021 na ekologický a chemický stav

Ekol. stav/potenciál	Chemický stav
zničený potenciál	nedosažení dobrého stavu

Poznámky k navrhovaným opatřením: