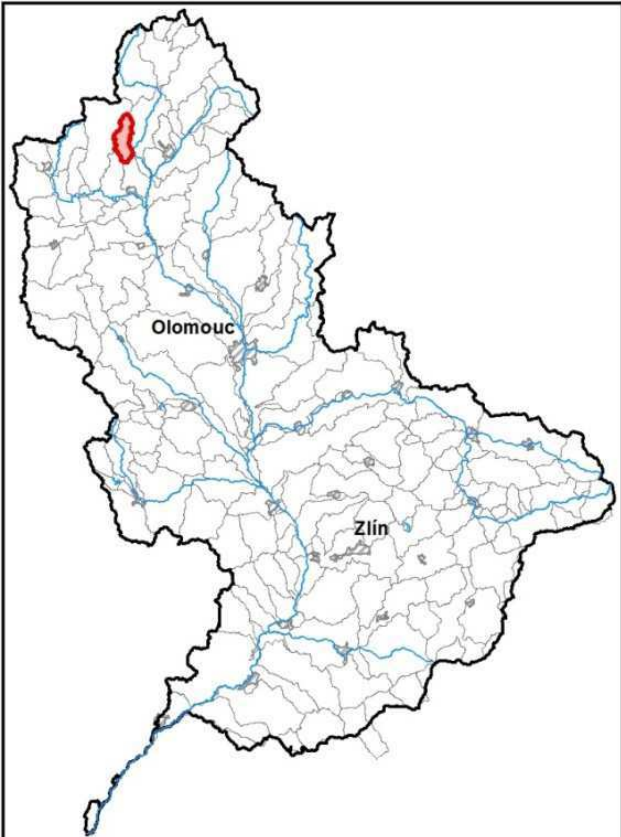


Průvodní list útvary povrchových vod Plánu dílčího povodí Moravy a přítoků Váhu 2021 - 2027

1. Charakteristika vodního útvaru

Bušínský potok od pramene po ústí do toku Morava		ID VÚ	MOV_0070	
Kraj (kraje)	Olomoucký	ČHP		
Vodoprávní úřad (úřady)	Šumperk, Zábřeh	Kategorie	řeka	
	Typ		3-2-1-1	
	Úmoří		Černé moře	
	Nadmožská výška		200 ≤ h ≤ 500	
	Geologický typ		krystalinikum a vulkanity	
	Řád Strahlera		potoky (řád 1.-3.)	
	Plocha povodí km ²		28,22	
	Délka páteř. toku [km]		9,83	
	Staničení páteř. toku			
	Povodí vodárenské nádrže		NE	
	OsVPR	ano	MOV_05	
	Hydrologické charakteristiky uzávěrového profilu (neověřená data) [m ³ /s]	Q _a		0,22
		Q _{330d}		
		Q ₁		
		Q ₁₀₀		
Využití území				
Popis	%	km²		
Umělé přetvořené povrchy	4,42	1,25		
Orná půda	4,03	1,14		
Trvalé plodiny (sady, vinice)				
Travní porosty	27,36	7,72		
Směšované zemědělské oblasti	14,94	4,22		
Les, polopřírodní vegetace	49,25	13,90		
Mokřady				
Vody				

Návaznost vodních útvarů



2. Chráněná území vázaná na vodní prostředí

Název chráněného území	ID	Druh*)

*) CHKO - chráněná krajinná oblast, NPR - národní přírodní rezervace, PP - přírodní památka, PR - přírodní rezervace

Legenda k mapě vodního útvaru

Užívání vod

odběry podzemní vody [l/s]

- 0 - 10
- 10 - 20
- 20 - 100
- více než 100

odběry povrchové vody [tis.m³/rok]

- méně než 50,0
- 50,1 - 250,0
- 250,1 - 1 000,0
- 1 000,1 - 2 000,0
- 2 000,0 a více

Opatření v plánu dílčího povodí

- přírodě blízké protipovodňové opatření
- revitalizační opatření
- renaturace toku
- protipovodňová opatření v OsVPR
- protipovodňová opatření mimo OsVPR
- MOV31201003
- ČOV a kanalizace
- ▲ staré ekologické zátěže
- odstranění migračních překážek
- revitalizační opatření
- ◆ opatření na vodohospodářské služby

▼ profily monitoringu jakosti vod

- vodní útvar kategorie "řeka"
- vodní útvar kategorie "jezero"
- hranice povodí vodního útvaru

Chráněná území

- ◆ Maloplošná zvláště chráněná území
- Ptačí oblast
- Evropsky významná lokalita
- Velkoplošná zvláště chráněná území

4. Identifikace významných vlivů

MOV_0070

Bodové zdroje znečištění	
Plošné zdroje znečištění	obyvatelé nepřipojení na kanalizaci
Fyzické změny - podélné úpravy toků	
Příčné překážky	
Hydrologické změny	
Jiný antropogenní vliv - specifikace	
Poznámka	

Silně ovlivněný vodní útvar	
HMWB	Důvody vymezení
přirozený	

5. Monitoring jakosti povrchových vod v období 2013 - 2018

Kód profilu	Vodní tok	Název	Profil použitý pro hodnocení stavu	Poznámka
XPPBM036	Bušínský potok	Olšany	ano	

6. Hodnocení stavu vodního útvaru

EKOLOGICKÝ STAV/POTENCIÁL									
Fyzikálně-chemické složky		Hydromorfologické složky			Biologické složky				
VFCHL	SZL	Hydrologické podmínky	Kontinuita toku	Morfologické podmínky	MZB	FB	MF	FP	Ryby
střední	střední	2	1-2	2	dobry	střední			
střední		2			střední				

* VFCHL = Všeobecně fyzikálně-chemické látky; SZL = Specificky znečišťující látky; MZB = makrozoobentos; FB = Fytobentos; MF = makrofyta; FP = Fytoplankton

CHEMICKÝ STAV VU	
Syntetické látky	Kovy
dobry stav	dobry stav
dobry stav	

CELKOVÝ STAV VU	
Ekologický stav/potenciál	Chemický stav
střední stav	dobry stav
nevhovující	

Cíle = ukazatele způsobující nedosažení dobrého stavu								
Nevhovující ukazatel	Složka stavu	Vliv	Statistická charakterist.	Jednotka	Limitní hodnota	Naměřená hodnota	Index nesouladu	Typ výjimky
Bisfenol A	EKO	2.6	aritmetický průměr	ug/l	0,035	0,34722	9,921	PT_T
Fosfor celkový	EKO	2.6	medián	mg/l	0,05	0,087	1,74	
Fosfor fosforečnanový	EKO	2.6	medián	mg/l	0,035	0,0525	1,5	
Fytobentos	EKO	2.6						PT_T
Nasycení vody kyslíkem	EKO	2.6	maximum	%	125	147	1,176	PT_T
pH	EKO	2.6	maximum		8,5	9,1	1,071	PT_T
Teplota vody	EKO	2.6	maximum	°C	21,5	26	1,209	PT_T

PT_T - prodloužení termínů podle článku 4(4) z důvodů technické proveditelnosti; PT_N - prodloužení termínů podle článku 4(4) z důvodů neúměrných nákladů

* Index nesouladu - poměr naměřené a limitní hodnoty;

7. Návrh opatření ve vodním útvaru - opatření k dosažení cílů ochrany vod jako složky životního prostředí

MOV_0070

Kanalizace a ČOV (opatření typu A, kap. VI.1.7)				
ID opatření	Název opatření	Prog. opatř.	Obec (katastr)	Nositel
MOV30701001	Bušín - výstavba kanalizace (MOV207143)	Ano	Bušín	Obec Bušín
MOV30701002	Zborov - kanalizace a ČOV	Ano	Zborov (Zborov na Moravě)	Obec Zborov
MOV30701003	Jakubovice - kanalizace a ČOV	Ano	Jakubovice (Jakubovice u Šumperka)	Obec Jakubovice

Staré ekologické zátěže (opatření typu A, kap. VI.1.10)				
ID opatření	Název opatření	Prog. opatř.	Obec (katastr)	SEKM ID

Revitalizace vodních toků a odstraňování migračních překážek (opatření typu A, kap. VI.1.12)				
ID opatření	Název opatření	Prog. opatř.	Obec (katastr)	ř. km

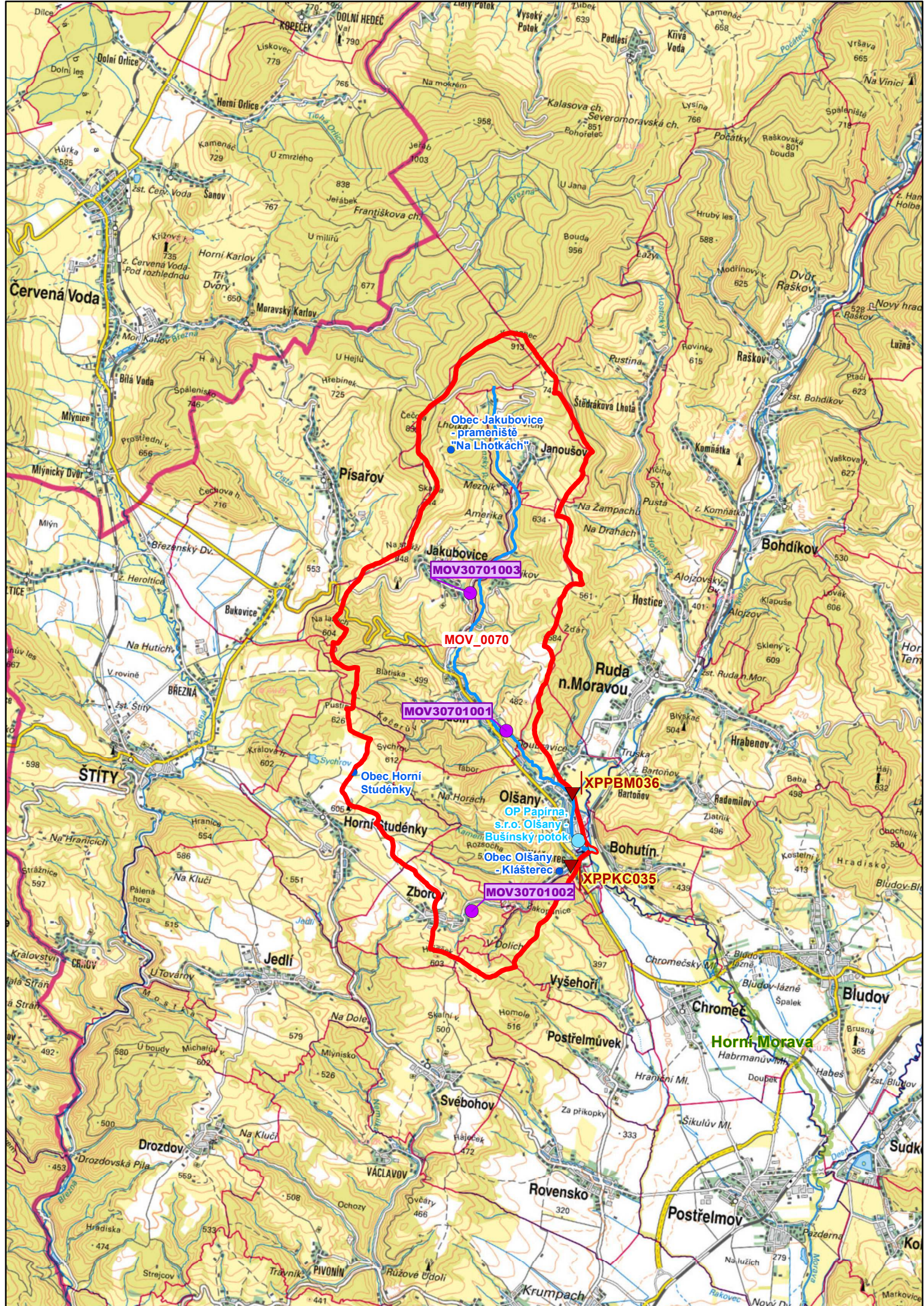
Opatření na úseku ochrany před povodněmi (opatření typu A, kap. VI.1.17 a VI.1.18)				
ID opatření	Název opatření	Prog. opatř.	Obec (katastr)	Vodní tok

Opatření ke snížení nepříznivých účinků sucha (opatření typu A, kap. VI.1.19)				
ID opatření	Název opatření	Prog. opatř.	Obec (katastr)	Nositel

Opatření typu B			
ID opatření	Název opatření	Prog. opatř.	Kapitola

8. Odhad dopadu opatření k r. 2027 na ekologický a chemický stav

Ekologický stav/potenciál	Chemický stav
střední stav	dobrý stav



Obec Jakubovice
- pramenišťe
"Na Lhotkách"

Jakubovice
MOV30701003

MOV_0070

MOV30701001

Obec Horní
Studénky

Olšany
OP Papírna
s.r.o. Olšany
- Bušínský potok

Obec Olšany
- Klášterec

MOV30701002

XPPBM036

XPPKG035

Horní Morava
Habrmánův ml.