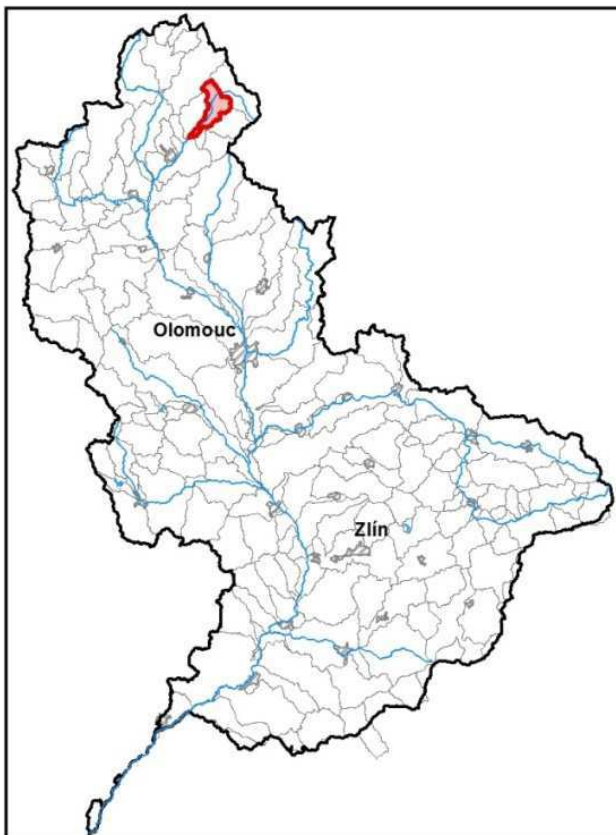


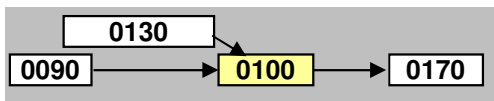
# Průvodní list útvary povrchových vod Plánu dílčího povodí Moravy a přítoků Váhu 2021 - 2027

## 1. Charakteristika vodního útvaru

Desná od toku Hučivá Desná po tok Merta		ID VÚ	MOV_0100	
Kraj (kraje)	Olomoucký	ČHP	4-10-01-0690	
Vodoprávní úřad (úřady)	Šumperk	Kategorie	řeka	
		Typ	3-2-1-2	
		Úmoří	Černé moře	
		Nadmořská výška	200 ≤ h ≤ 500	
		Geologický typ	krystalinikum a vulkanity	
		Řád Strahlera	řičky (řád 4.-6.)	
		Plocha povodí km <sup>2</sup>	39,36	
		Délka páteř. toku [km]	13,94	
		Staničení páteř. toku		
		Povodí vodárenské nádrže	NE	
		OsVPR	ano MOV_30	
		Hydrologické charakteristiky uzávěrového profilu (neověřená data) [m <sup>3</sup> /s]	Q <sub>a</sub>	2,17
			Q <sub>330d</sub>	
			Q <sub>1</sub>	20
			Q <sub>100</sub>	121



Návaznost vodních útvarů



Využití území		
Popis	%	km <sup>2</sup>
Umělé přetvořené povrchy	7,27	2,86
Orná půda		
Trvalé plodiny (sady, vinice)		
Travní porosty	14,79	5,82
Smíšené zemědělské oblasti	19,11	7,52
Les, polopřírodní vegetace	58,51	23,03
Mokřady		
Vody		

## 2. Chráněná území vázaná na vodní prostředí

Název chráněného území	ID	Druh*)
Praděd	CZ0714077	NPR

\*) CHKO - chráněná krajinná oblast, NPR - národní přírodní rezervace,

PP - přírodní památka, PR - přírodní rezervace

## Legenda k mapě vodního útvaru

### Užívání vod

odběry podzemní vody [l/s]

- 0 - 10
- 10 - 20
- 20 - 100
- více než 100

odběry povrchové vody [tis.m<sup>3</sup>/rok]

- méně než 50,0
- 50,1 - 250,0
- 250,1 - 1 000,0
- 1 000,1 - 2 000,0
- 2 000,0 a více

### Opatření v plánu dílčího povodí

- přírodě blízké protipovodňové opatření
- revitalizační opatření
- renaturace toku
- protipovodňová opatření v OsVPR
- protipovodňová opatření mimo OsVPR
- MOV31201003
- ČOV a kanalizace
- ▲ staré ekologické zátěže
- odstranění migračních překážek
- revitalizační opatření
- ◆ opatření na vodohospodářské služby

▼ profily monitoringu jakosti vod

— vodní útvar kategorie "řeka"

— vodní útvar kategorie "jezero"

□ hranice povodí vodního útvaru

### Chráněná území

- ◆ Maloplošná zvláště chráněná území
- ▨ Ptačí oblast
- Evropsky významná lokalita
- ▤ Velkoplošná zvláště chráněná území

### 3. Užívání vody (stav z VH bilance roku 2018)

MOV\_0100

Plošné znečištění		Významnost
N <sub>celk</sub> od hospodářských zvířat [kg/ha/rok]	-	nízká
Podíl plochy zranitelných oblastí [%]		-
Podíl odvodněných zemědělských ploch [%]	5,449	-
Podíl intenzivně využívané zeměd.půdy [%]	19,426	nízká
Vstup P <sub>celk</sub> (mimoerozní) [kg/km2/rok]	4,564	nízká
Vstup erozního sedimentu [t/ha za rok]	0,754	rizikový
Celková významnost vstupu pesticidů	zanedbatelná	

Vypouštění vod				
Odvětví	Skutečné		Povolené	
	l/s	tis.m <sup>3</sup> /rok	Počet vyp.	tis.m <sup>3</sup> /rok
komunální	15,771	497,354	3,0	737,439
zemědělství				
energetika				
průmysl	0,332	10,482	1,0	74,535
ostatní				
celkem	16,103	507,836	4,000	811,974

Výčet vypouštění	Vodní tok	Typ *	l/s
SmVaK Ostrava - Velké Losiny ČOV	Desná	K	12,769
ŠPVS Šumperk-Loučná n.D.-mč Kouty nad Desnou, ČOV	Desná	K	1,508
Obec Loučná nad Desnou - ČOV	Tříramenný potok	K	1,494
Velosteel Trading Loučná nad Desnou	Desná	P	0,332

Bodové znečištění - souhrnné údaje [t/rok]				
BSK <sub>5</sub>	CHSK <sub>Cr</sub>	N-NH <sub>4</sub>	N-NO <sub>3</sub>	P <sub>celk.</sub>
5,577	9,489	2,103	5,741	0,975
zanedbatelná	-	vel. významná	zanedbatelná	vel. významná

Významný převod vody (* vodárenská nádrž)	
Název	Kapacita [m <sup>3</sup> /s]

\* V - veřejné vodovody, K - komunální vypouštění, Z - zemědělství, E - energetika, P - průmysl, J - ostatní

Odběry vody povrchové				
Odvětví	Skutečné		Povolené	
	l/s	tis.m <sup>3</sup> /rok	Počet odb.	tis.m <sup>3</sup> /rok
vodovody				
zeměděl.				
energetika				
průmysl	0,719	22,677	3,0	190,500
ostatní	0,110	3,480	1,0	28,400
celkem	0,829	26,157	4,000	218,900

Výčet odběrů povrchové	Vodní tok	Účel *	l/s
SPONA (dřív Strongwood) - Loučná nad Desnou	bezejmenný tok	P	0,000
Velosteel Trading Loučná nad Desnou	Desná	P	0,719
Velosteel Trading - Loučná nad Des. (náhradní VZ)	Desná	P	0,000
Desná a.s. - lyžařský areál Přemyslov, zasněž.	Přemyslovský potok	J	0,110

Hydromorfologické ukazatele (stupeň modifikace)			
Vodní tok		Desná	
Délka [km]	13,935	Úsek toku	mezipovodí
Napřímení	nerelevantní	Zástavba	2
Zkapacitnění	nerelevantní	Migrace	5
Vegetace	2	Vzdutí	3

1 - přírodě blízký  
2 - slabě mod.  
3 - středně mod.  
4 - značně mod.  
5 - silně mod.

Významná akumulace vody			
Nádrž	Vodní tok	Obj. [mil.m <sup>3</sup> ]	Odběr [mil.m <sup>3</sup> /r]

Odběry vody podzemní				
Odvětví	Skutečné		Povolené	
	l/s	tis.m <sup>3</sup> /rok	Počet odb.	tis.m <sup>3</sup> /rok
vodárenství	0,101	3,200	1,0	31,100
ostatní	0,309	9,749	1,0	20,000
celkem	0,410	12,949	2,000	51,100

Výčet odběrů podzemní	č.VHB	Účel *	l/s
Obec Loučná nad Desnou - Rejhotice, vrt HL1	530464	V	0,101
REDRACE development - Rapotín, vrt	530020	J	0,309

#### 4. Identifikace významných vlivů

MOV\_0100

Bodové zdroje znečištění	
Plošné zdroje znečištění	
Fyzické změny - podélné úpravy toků	
Příčné překážky	
Hydrologické změny	
Jiný antropogenní vliv - specifikace	
Poznámka	

Silně ovlivněný vodní útvar	
HMWB	Důvody vymezení
přirozený	

#### 5. Monitoring jakosti povrchových vod v období 2013 - 2018

Kód profilu	Vodní tok	Název	Profil použitý pro hodnocení stavu	Poznámka
XPPDS020	Desná	Maršíkov	ano	

#### 6. Hodnocení stavu vodního útvaru

EKOLOGICKÝ STAV/POTENCIÁL									
Fyzikálně-chemické složky		Hydromorfologické složky			Biologické složky				
VFCHL	SZL	Hydrologické podmínky	Kontinuita toku	Morfologické podmínky	MZB	FB	MF	FP	Ryby
velmi dobrý	dobrá	2	2	2	velmi dobrý	velmi dobrý			dobrá
dobrá		2			dobrá				

\* VFCHL = Všeobecně fyzikálně-chemické látky; SZL = Specificky znečišťující látky; MZB = makrozoobentos; FB = Fytobentos; MF = makrofyta; FP = Fytoplankton

CHEMICKÝ STAV VU	
Syntetické látky	Kovy
dobrá stav	dobrá stav
dobrá stav	

CELKOVÝ STAV VU	
Ekologický stav/potenciál	Chemický stav
dobrá stav	dobrá stav
dobrá	

Cíle = ukazatele způsobující nedosažení dobrého stavu								
Nevyhovující ukazatel	Složka stavu	Vliv	Statistická charakterist.	Jednotka	Limitní hodnota	Naměřená hodnota	Index nesouladu	Typ výjimky

PT\_T - prodloužení termínů podle článku 4(4) z důvodů technické proveditelnosti; PT\_N - prodloužení termínů podle článku 4(4) z důvodů neúměrných nákladů

\* Index nesouladu - poměr naměřené a limitní hodnoty;

## 7. Návrh opatření ve vodním útvaru - opatření k dosažení cílů ochrany vod jako složky životního prostředí

MOV\_0100

Kanalizace a ČOV (opatření typu A, kap. VI.1.7)				
ID opatření	Název opatření	Prog. opatř.	Obec (katastr)	Nositel

Staré ekologické zátěže (opatření typu A, kap. VI.1.10)				
ID opatření	Název opatření	Prog. opatř.	Obec (katastr)	SEKM ID
MOV31004006	VELAMOS a.s. Loučná nad Desnou (MOV210015)	Ne	Rejhotice	8708003

Revitalizace vodních toků a odstraňování migračních překážek (opatření typu A, kap. VI.1.12)				
ID opatření	Název opatření	Prog. opatř.	Obec (katastr)	ř. km
MOV31201003	Morava +, Realizace vhodných přírodě blízkých protipovodňových opatření a opatření pro zlepšování hydromorfologického stavu vodních toků na základě studie „Povodí horní a střední Moravy – vyhodnocení hydromorfologického stavu a návrhy, přírodě blízkých protipovodňových opatření na vybraných vodních tocích dle požadavků rámcové směrnice o vodách“ (MOV212211)	Ne	-	

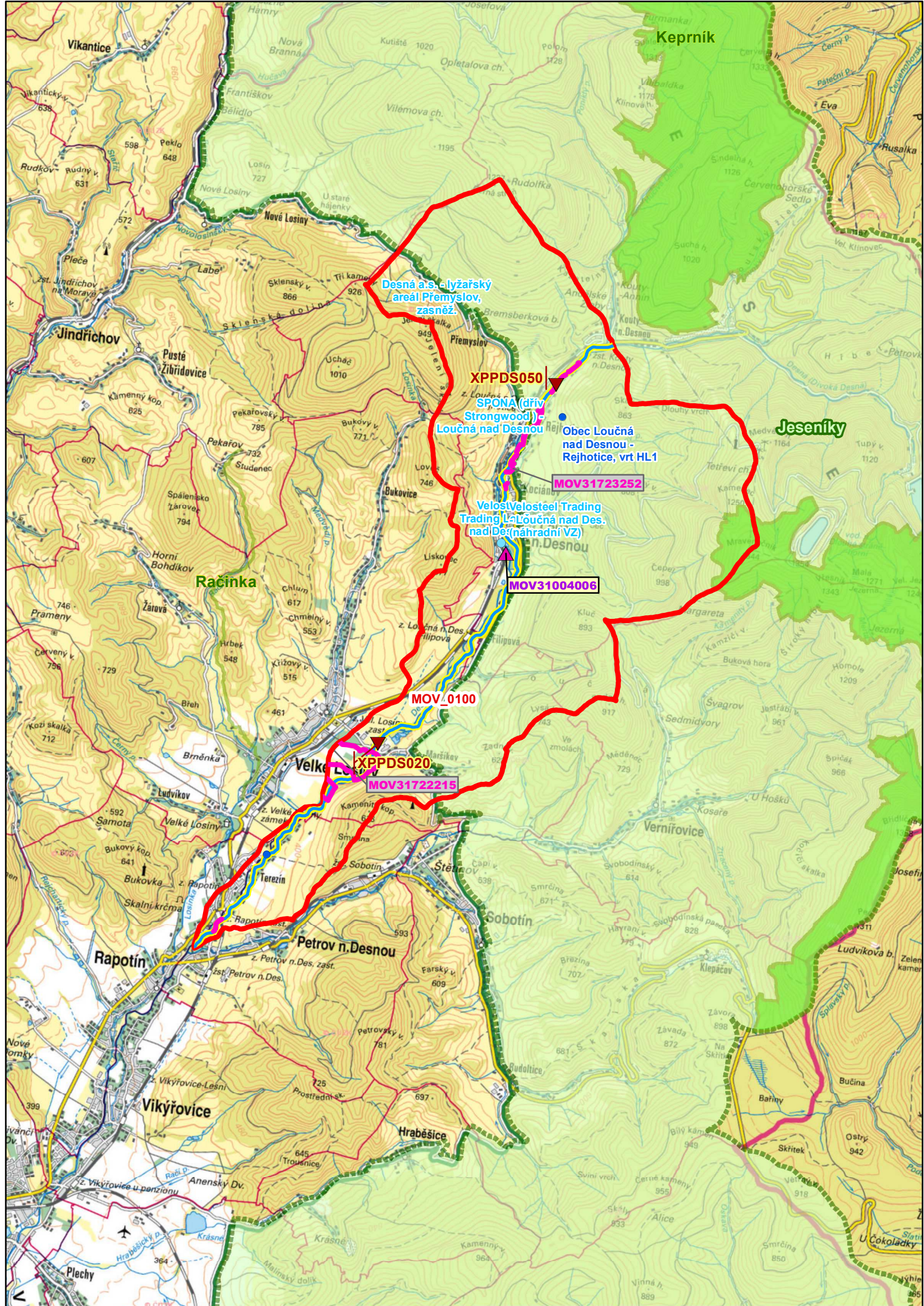
Opatření na úseku ochrany před povodněmi (opatření typu A, kap. VI.1.17 a VI.1.18)				
ID opatření	Název opatření	Prog. opatř.	Obec (katastr)	Vodní tok
MOV31723251	Návrh konkrétních protipovodňových opatření, úsek MOV_30-01	Ne	Petrov nad Desnou, Rapotín	Desná
MOV31723252	Návrhy konkrétních protipovodňových opatření, úsek MOV_30-02	Ne	Loučná nad Desnou	Desná
MOV31722215	Protipovodňová ochrana obcí na řece Desné v úseku Šumperk - Maršíkov, poldry III.a Maršíkov a IV.a Filipová	Ne	Velké Losiny, Loučná nad Desnou	Desná

Opatření ke snížení nepříznivých účinků sucha (opatření typu A, kap. VI.1.19)				
ID opatření	Název opatření	Prog. opatř.	Obec (katastr)	Nositel

Opatření typu B			
ID opatření	Název opatření	Prog. opatř.	Kapitola
MOV30500001	Opatření pro regulaci odběrů a vzdouvání (MO100108, MOV205001)	Ano	VI.1.5

## 8. Odhad dopadu opatření k r. 2027 na ekologický a chemický stav

Ekologický stav/potenciál	Chemický stav
dobrý stav	dobrý stav



Keprník

Desná a.s. - lyžařský areál Přemyslov, zasněž.

XPPDS050

SPONA (dřív Strongwood) - Loučná nad Desnou

MOV31723252

MOV31004006

MOV\_0100

XPPDS020

MOV31722215

Rapotín

Petrov n. Desnou

Hraběšice

Vikyřovice

Jeseníky