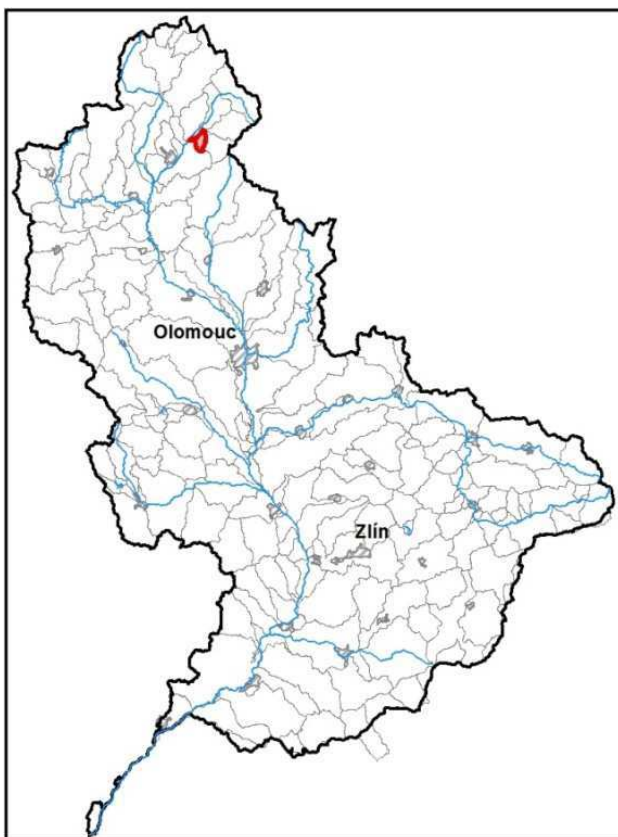


Průvodní list útvaru povrchových vod Plánu dílčího povodí Moravy a přítoků Váhu 2021 - 2027

1. Charakteristika vodního útvaru

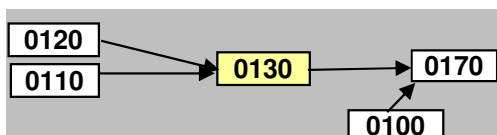
Merta od toku Klepáčovský potok po ústí do toku Desná		ID VÚ	MOV_0130
Kraj (kraje)	Olomoucký	ČHP	4-10-01-0740
Vodoprávní úřad (úřady)	Šumperk	Kategorie	řeka



Typ		3-2-1-2
Úmoří		Černé moře
Nadmořská výška		200 ≤ h ≤ 500
Geologický typ		krystalinikum a vulkanity
Řád Strahlera		řičky (řád 4.-6.)
Plocha povodí km ²		7,89
Délka páteř. toku [km]		4,23
Staničení páteř. toku		
Povodí vodárenské nádrže		NE
OsVPR	ne	
Hydrologické charakteristiky uzávěrového profilu (neověřená data) [m ³ /s]	Q _a	1,13
	Q _{330d}	0,4
	Q ₁	5,94
	Q ₁₀₀	50,1

Využití území		
Popis	%	km ²
Umělé přetvořené povrchy	11,08	0,87
Orná půda	1,56	0,12
Trvalé plodiny (sady, vinice)		
Travní porosty	17,40	1,37
Směšené zemědělské oblasti	2,71	0,21
Les, polopřírodní vegetace	68,81	5,43
Mokřady		
Vody		

Návaznost vodních útvarů



2. Chráněná území vázaná na vodní prostředí

Název chráněného území	ID	Druh*

*) CHKO - chráněná krajinná oblast, NPR - národní přírodní rezervace, PP - přírodní památka, PR - přírodní rezervace

Legenda k mapě vodního útvaru

Užívání vod

odběry podzemní vody [l/s]

- 0 - 10
- 10 - 20
- 20 - 100
- více než 100

odběry povrchové vody [tis.m³/rok]

- méně než 50,0
- 50,1 - 250,0
- 250,1 - 1 000,0
- 1 000,1 - 2 000,0
- 2 000,0 a více

Opatření v plánu dílčího povodí

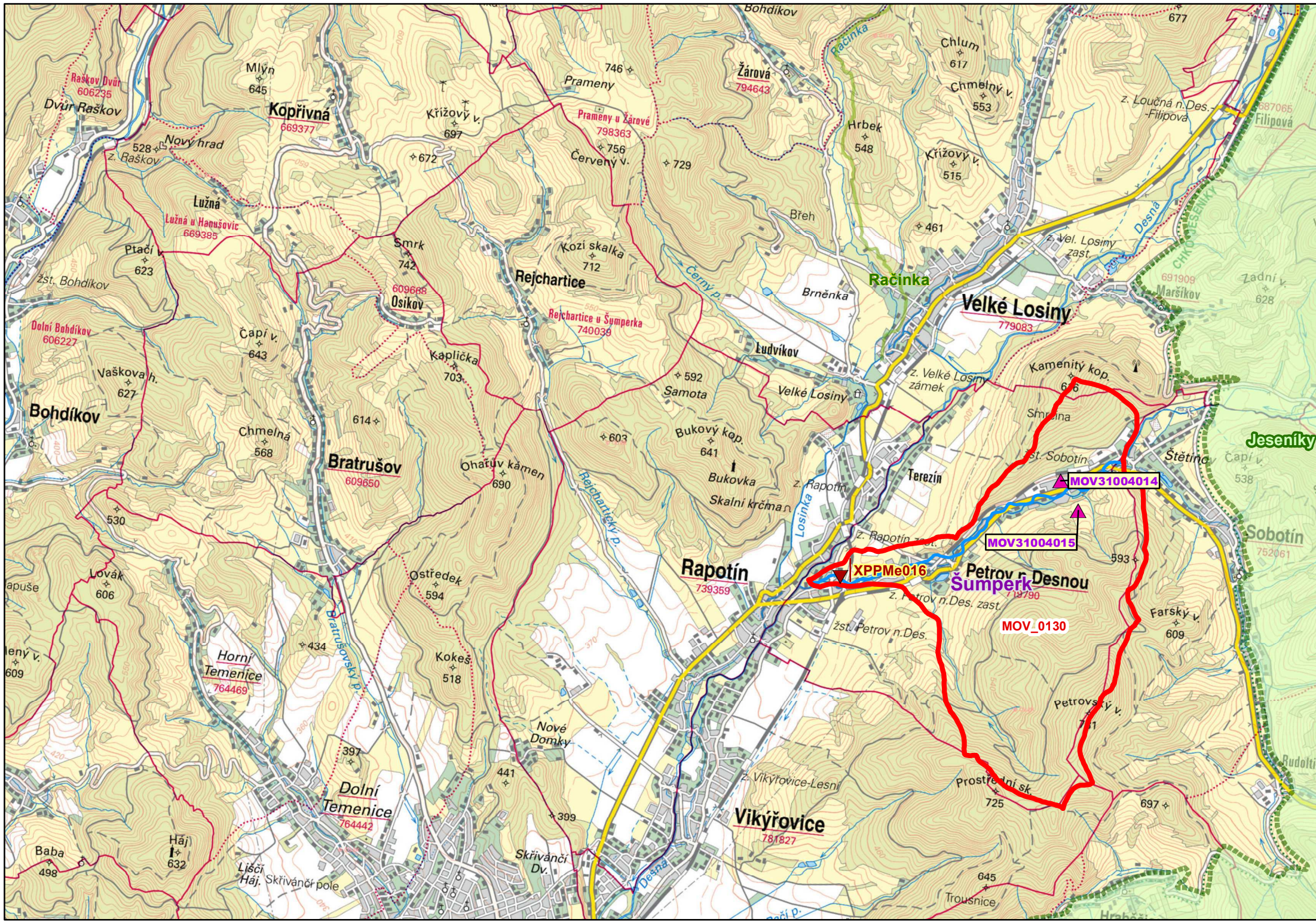
- přírodě blízké protipovodňové opatření
- revitalizační opatření
- renaturace toku
- protipovodňová opatření v OsVPR
- protipovodňová opatření mimo OsVPR
- MOV31201003
- ČOV a kanalizace
- ▲ staré ekologické zátěže
- odstranění migračních překážek
- revitalizační opatření
- ◆ opatření na vodohospodářské služby

▼ profily monitoringu jakosti vod

- vodní útvar kategorie "řeka"
- vodní útvar kategorie "jezero"
- hranice povodí vodního útvaru

Chráněná území

- ◆ Maloplošná zvláště chráněná území
- ▨ Ptačí oblast
- Evropsky významná lokalita
- ▤ Velkoplošná zvláště chráněná území



MOV31004014

MOV31004015

XPPMe016

MOV_0130