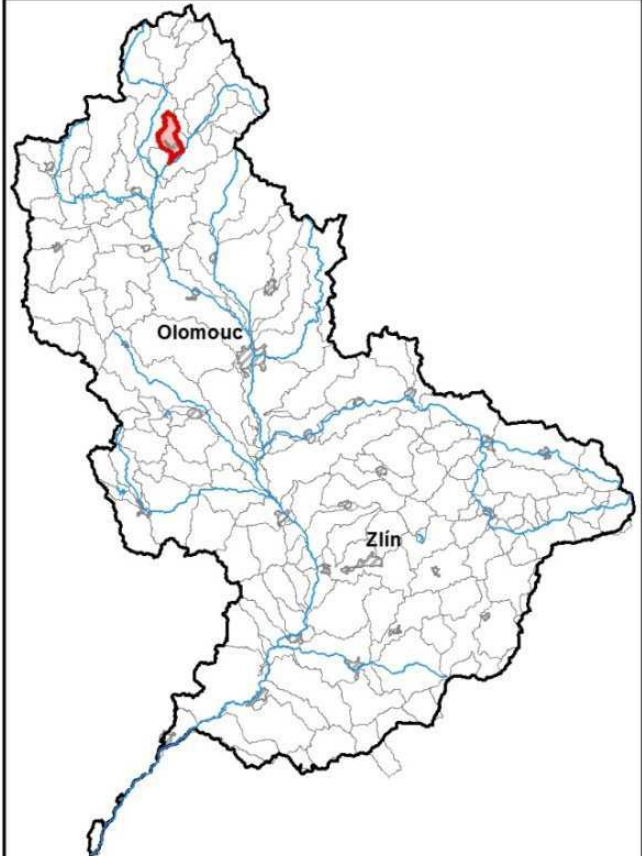
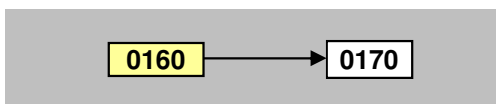


Průvodní list útvary povrchových vod Plánu dílčího povodí Moravy a přítoků Váhu 2021 - 2027

1. Charakteristika vodního útvaru

Bratrušovský potok od pramene po ústí do toku Desná		ID VÚ	MOV_0160	
Kraj (kraje)	Olomoucký	ČHP	4-10-01-0920	
Vodoprávní úřad (úřady)	Šumperk	Kategorie	řeka	
	Typ		3-2-2-2	
	Úmoří		Černé moře	
	Nadmořská výška		200 ≤ h ≤ 500	
	Geologický typ		pískovce, jílovce, kvartér	
	Řád Strahlera		řičky (řád 4.-6.)	
	Plocha povodí km ²		26,98	
	Délka páteř. toku [km]		11,52	
	Staničení páteř. toku			
	Povodí vodárenské nádrže		NE	
	OsVPR	ano	MOV_30	
	Hydrologické charakteristiky uzávěrového profilu (neověřená data) [m ³ /s]	Q _a		0,19
		Q _{330d}		
		Q ₁		6,5
		Q ₁₀₀		39
Využití území				
Popis	%	km²		
Umělé přetvořené povrchy	18,92	5,10		
Orná půda	18,24	4,92		
Trvalé plodiny (sady, vinice)				
Travní porosty	15,83	4,27		
Smišené zemědělské oblasti	16,09	4,34		
Les, polopřírodní vegetace	30,92	8,34		
Mokřady				
Vody				

Návaznost vodních útvarů



2. Chráněná území vázaná na vodní prostředí

Název chráněného území	ID	Druh ^{*)}

^{*)} CHKO - chráněná krajinná oblast, NPR - národní přírodní rezervace,

Legenda k mapě vodního útvaru

Užívání vod

odběry podzemní vody [l/s]

- 0 - 10
- 10 - 20
- 20 - 100
- více než 100

odběry povrchové vody [tis.m³/rok]

- méně než 50,0
- 50,1 - 250,0
- 250,1 - 1 000,0
- 1 000,1 - 2 000,0
- 2 000,0 a více

Opatření v plánu dílčího povodí

- přírodě blízké protipovodňové opatření
- revitalizační opatření
- renaturace toku
- protipovodňová opatření v OsVPR
- protipovodňová opatření mimo OsVPR
- MOV31201003
- ČOV a kanalizace
- ▲ staré ekologické zátěže
- odstranění migračních překážek
- revitalizační opatření
- ◆ opatření na vodohospodářské služby

▼ profily monitoringu jakosti vod

- vodní útvar kategorie "řeka"
- vodní útvar kategorie "jezero"
- hranice povodí vodního útvaru

Chráněná území

- ◆ Maloplošná zvláště chráněná území
- ▨ Ptačí oblast
- Evropsky významná lokalita
- ▤ Velkoplošná zvláště chráněná území

4. Identifikace významných vlivů

MOV_0160

Bodové zdroje znečištění	
Plošné zdroje znečištění	zemědělství, obyvatelé nepřipojení na kanalizaci
Fyzické změny - podélné úpravy toků	
Příčné překážky	
Hydrologické změny	
Jiný antropogenní vliv - specifikace	
Poznámka	

Silně ovlivněný vodní útvar	
HMWB	Důvody vymezení
přirozený	

5. Monitoring jakosti povrchových vod v období 2013 - 2018

Kód profilu	Vodní tok	Název	Profil použitý pro hodnocení stavu	Poznámka
510-031	Bratrušovský potok	Šumperk	ano	

6. Hodnocení stavu vodního útvaru

EKOLOGICKÝ STAV/POTENCIÁL									
Fyzikálně-chemické složky		Hydromorfologické složky			Biologické složky				
VFCHL	SZL	Hydrologické podmínky	Kontinuita toku	Morfologické podmínky	MZB	FB	MF	FP	Ryby
střední	střední	2	1-2	3	poškozený	střední			
střední		3			poškozený				

* VFCHL = Všeobecně fyzikálně-chemické látky; SZL = Specificky znečišťující látky; MZB = makrozoobentos; FB = Fytobentos; MF = makrofyta; FP = Fytoplankton

CHEMICKÝ STAV VU	
Syntetické látky	Kovy
dobrý stav	dobrý stav
dobrý stav	

CELKOVÝ STAV VU	
Ekologický stav/potenciál	Chemický stav
poškozený stav	dobrý stav
nevyhovující	

Cíle = ukazatele způsobující nedosažení dobrého stavu								
Nevyhovující ukazatel	Složka stavu	Vliv	Statistická charakterist.	Jednotka	Limitní hodnota	Naměřená hodnota	Index nesouladu	Typ výjimky
1,2-cis-dichloreten	CHEM	2.6	aritmetický průměr	ug/l	1	1,02083	1,021	PT_T
Bisfenol A	EKO	2.6	aritmetický průměr	ug/l	0,035	0,05675	1,621	PT_T
Fosfor celkový	EKO	2.2, 2.6	medián	mg/l	0,05	0,1475	2,95	PT_T
Fosfor fosforečnanový	EKO	2.2, 2.6	medián	mg/l	0,035	0,077	2,2	PT_T
Fytobentos	EKO	2.2, 2.6						PT_T
Makrozoobentos	EKO	2.2, 2.6						PT_T
Nasycení vody kyslíkem	EKO	viz text	minimum	%	80	69	1,159	PT_T

PT_T - prodloužení termínů podle článku 4(4) z důvodů technické proveditelnosti; PT_N - prodloužení termínů podle článku 4(4) z důvodů neúměrných nákladů

* Index nesouladu - poměr naměřené a limitní hodnoty;

7. Návrh opatření ve vodním útvaru - opatření k dosažení cílů ochrany vod jako složky životního prostředí

MOV_0160

Kanalizace a ČOV (opatření typu A, kap. VI.1.7)				
ID opatření	Název opatření	Prog. opatř.	Obec (katastr)	Nositel
MOV30701006	Bratrušov - ČOV a kanalizace	Ano	Bratrušov	Obec Bratrušov

Staré ekologické zátěže (opatření typu A, kap. VI.1.10)				
ID opatření	Název opatření	Prog. opatř.	Obec (katastr)	SEKM ID
MOV31004017	RWE GasNet, s.r.o. Žerotínova	Ne	Šumperk	16426001
MOV31004018	JMP, a.s. Uherské Hradiště (MOV210037, MO130015)	Ne	Šumperk	17284001

Revitalizace vodních toků a odstraňování migračních překážek (opatření typu A, kap. VI.1.12)				
ID opatření	Název opatření	Prog. opatř.	Obec (katastr)	ř. km

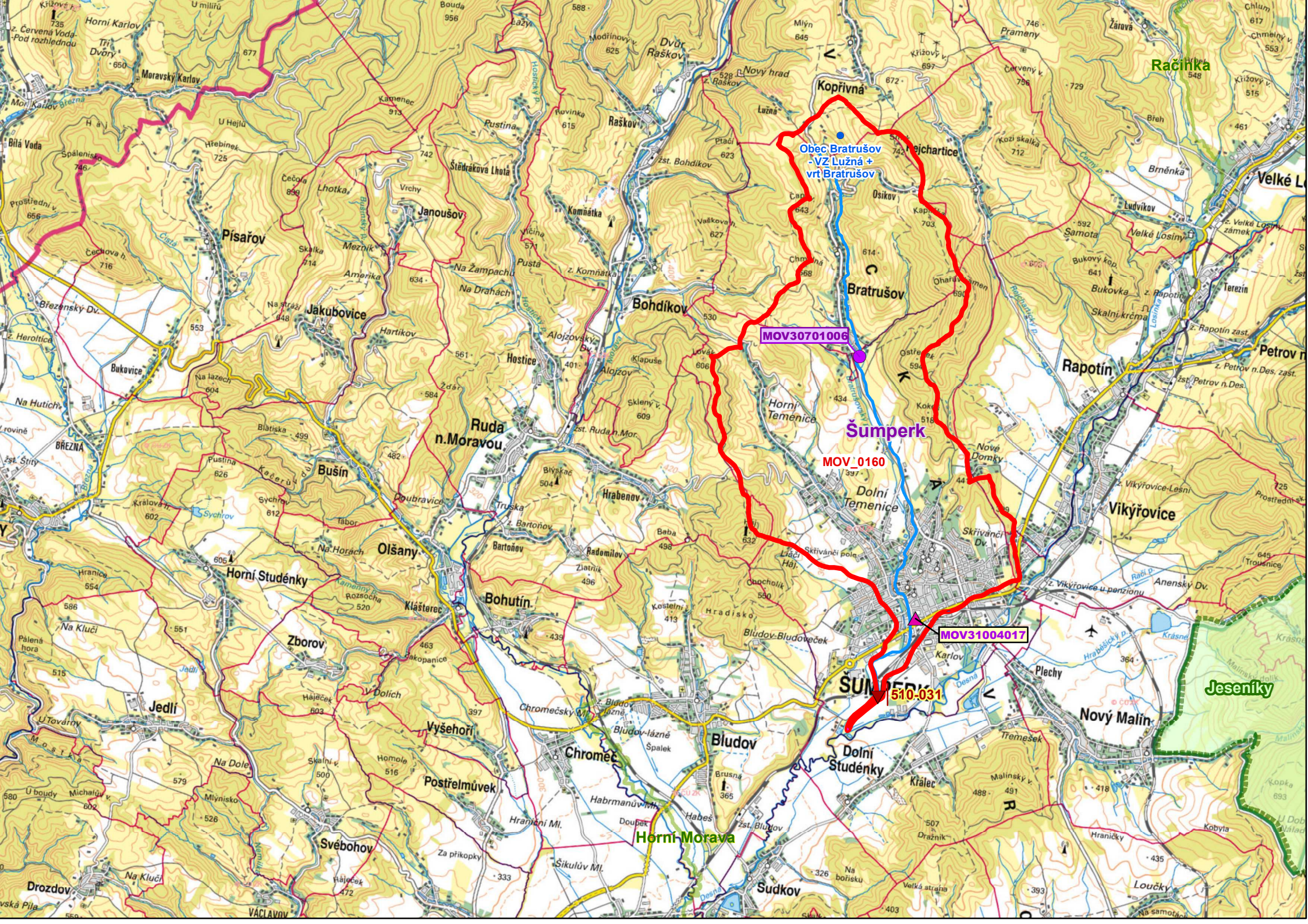
Opatření na úseku ochrany před povodněmi (opatření typu A, kap. VI.1.17 a VI.1.18)				
ID opatření	Název opatření	Prog. opatř.	Obec (katastr)	Vodní tok

Opatření ke snížení nepříznivých účinků sucha (opatření typu A, kap. VI.1.19)				
ID opatření	Název opatření	Prog. opatř.	Obec (katastr)	Nositel

Opatření typu B			
ID opatření	Název opatření	Prog. opatř.	Kapitola

8. Odhad dopadu opatření k r. 2027 na ekologický a chemický stav

Ekologický stav/potenciál	Chemický stav
poškozený stav	dobrý stav



Obec Bratrušov
-VZ Lužná +
vrt Bratrušov

MOV30701006

Šumperk

MOV_0160

MOV31004017

510-031

Horní Morava

Račínka

Jeseníky