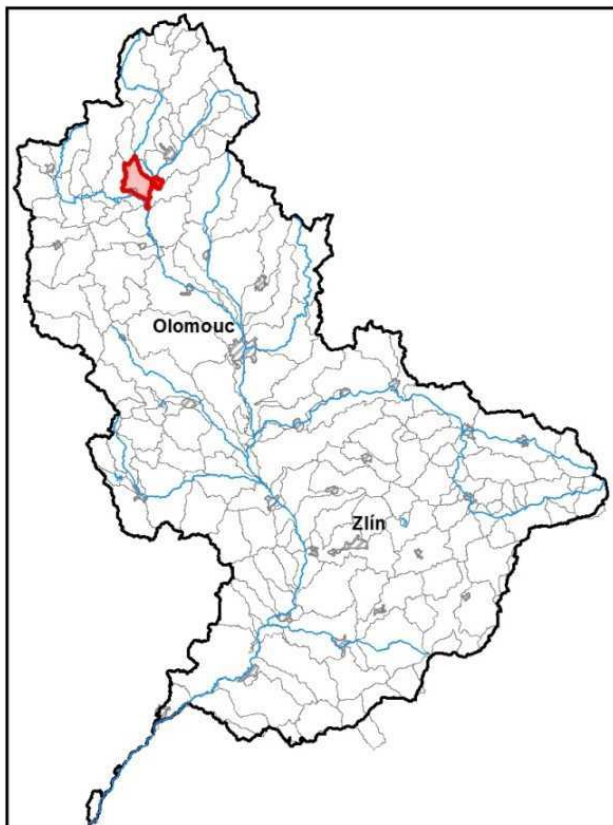


Průvodní list útvaru povrchových vod Plánu dílčího povodí Moravy a přítoků Váhu 2021 - 2027

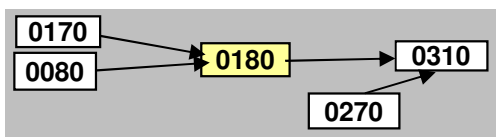
1. Charakteristika vodního útvaru

Morava od toku Desná po soutok s tokem Moravská Sázava		ID VÚ	MOV_0180	
Kraj (kraje)	Olomoucký	ČHP	4-10-01-0960	
Vodoprávní úřad (úřady)	Šumperk, Zábřeh	Kategorie	řeka	
		Typ	3-2-2-3	
		Úmoří	Černé moře	
		Nadmořská výška	200 ≤ h ≤ 500	
		Geologický typ	pískovce, jílovce, kvartér	
		Řád Strahlera	řeky (řád 7.-9.)	
		Plocha povodí km ²	39,25	
		Délka páteř. toku [km]	8,51	
		Staničení páteř. toku		
		Povodí vodárenské nádrže	NE	
		OsVPR	ano MOV_05; MOV_27	
		Hydrologické charakteristiky uzávěrového profilu (neověřená data) [m ³ /s]	Q _a	12
			Q _{330d}	
			Q ₁	71,4
			Q ₁₀₀	318



Využití území		
Popis	%	km ²
Umělé přetvořené povrchy	12,04	4,73
Orná půda	55,32	21,71
Trvalé plodiny (sady, vinice)		
Travní porosty	12,25	4,81
Smíšené zemědělské oblasti	7,13	2,80
Les, polopřírodní vegetace	13,27	5,21
Mokřady		
Vody		

Návaznost vodních útvarů



2. Chráněná území vázaná na vodní prostředí

Název chráněného území	ID	Druh*)
Litovelské Pomoraví	CZ0714073	NPR, PP, PR

*) CHKO - chráněná krajinná oblast, NPR - národní přírodní rezervace, PP - přírodní památka, PR - přírodní rezervace

Legenda k mapě vodního útvaru

Užívání vod

odběry podzemní vody [l/s]

- 0 - 10
- 10 - 20
- 20 - 100
- více než 100

odběry povrchové vody [tis.m3/rok]

- méně než 50,0
- 50,1 - 250,0
- 250,1 - 1 000,0
- 1 000,1 - 2 000,0
- 2 000,0 a více

Opatření v plánu dílčího povodí

- přírodně blízké protipovodňové opatření
- revitalizační opatření
- renaturace toku
- protipovodňová opatření v OsVPR
- protipovodňová opatření mimo OsVPR
- MOV31201003
- ČOV a kanalizace
- ▲ staré ekologické zátěže
- odstranění migračních překážek
- revitalizační opatření
- ◆ opatření na vodohospodářské služby

▼ profily monitoringu jakosti vod

- vodní útvar kategorie "řeka"
- vodní útvar kategorie "jezero"
- hranice povodí vodního útvaru

Chráněná území

- ◆ Maloplošná zvláště chráněná území
- ▨ Ptačí oblast
- Evropsky významná lokalita
- Velkoplošná zvláště chráněná území

