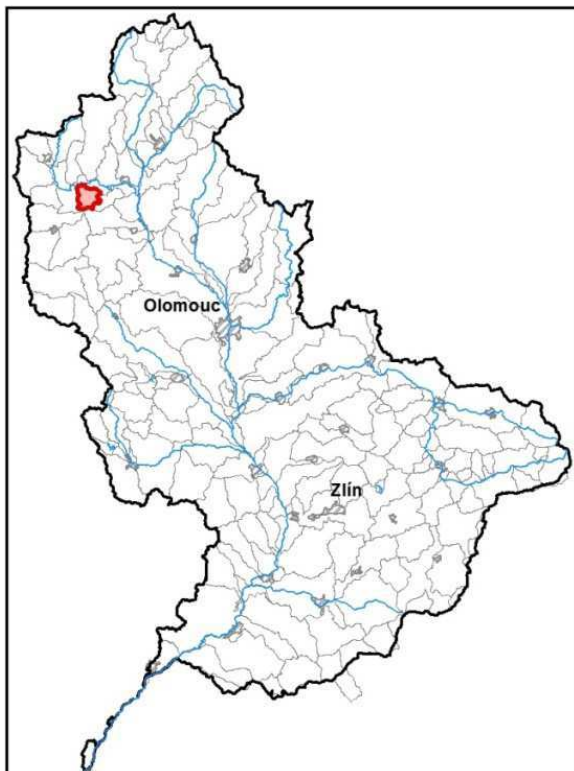


Průvodní list útvary povrchových vod Plánu dílčího povodí Moravy a přítoků Váhu 2021 - 2027

1. Charakteristika vodního útvaru

Ospirský potok od pramene po ústí do toku Moravská Sázava		ID VÚ	MOV_0240	
Kraj (kraje)	Pardubický	ČHP		
Vodoprávní úřad (úřady)	Lanškroun, Moravská Třebová, Zábřeh, Mohelnice	Kategorie	řeka	
		Typ	3-2-1-2	
		Úmoří	Černé moře	
		Nadmořská výška	200 ≤ h ≤ 500	
		Geologický typ	krystalinikum a vulkanity	
		Řád Strahlera	řičky (řád 4.-6.)	
		Plocha povodí km ²	22,94	
		Délka páteř. toku [km]	9,30	
		Staničení páteř. toku		
		Povodí vodárenské nádrže	NE	
		OsVPR	ne	
		Hydrologické charakteristiky uzávěrového profilu (neověřená data) [m ³ /s]	Q _a	0,194
			Q _{330d}	
			Q ₁	
			Q ₁₀₀	



Využití území		
Popis	%	km ²
Umělé přetvořené povrchy	0,06	0,01
Orná půda	7,50	1,72
Trvalé plodiny (sady, vinice)		
Travní porosty	10,87	2,49
Směšené zemědělské oblasti	9,93	2,28
Les, polopřírodní vegetace	71,64	16,44
Mokřady		
Vody		

Návaznost vodních útvarů



2. Chráněná území vázaná na vodní prostředí

Název chráněného území	ID	Druh*)

*) CHKO - chráněná krajinná oblast, NPR - národní přírodní rezervace, PP - přírodní památka, PR - přírodní rezervace

Legenda k mapě vodního útvaru

Užívání vod

odběry podzemní vody [l/s]

- 0 - 10
- 10 - 20
- 20 - 100
- více než 100

odběry povrchové vody [tis.m3/rok]

- méně než 50,0
- 50,1 - 250,0
- 250,1 - 1 000,0
- 1 000,1 - 2 000,0
- 2 000,0 a více

Opatření v plánu dílčího povodí

- přírodně blízké protipovodňové opatření
- revitalizační opatření
- renaturace toku
- protipovodňová opatření v OsVPR
- protipovodňová opatření mimo OsVPR
- MOV31201003
- ČOV a kanalizace
- ▲ staré ekologické zátěže
- odstranění migračních překážek
- revitalizační opatření
- ◆ opatření na vodohospodářské služby

▼ profily monitoringu jakosti vod

- vodní útvar kategorie "řeka"
- vodní útvar kategorie "jezero"
- hranice povodí vodního útvaru

Chráněná území

- ◆ Maloplošná zvláště chráněná území
- ▨ Ptačí oblast
- Evropsky významná lokalita
- ▤ Velkoplošná zvláště chráněná území

4. Identifikace významných vlivů

MOV_0240

Bodové zdroje znečištění	
Plošné zdroje znečištění	
Fyzické změny - podélné úpravy toků	
Příčné překážky	
Hydrologické změny	
Jiný antropogenní vliv - specifikace	vysychání toku
Poznámka	

Silně ovlivněný vodní útvar	
HMWB	Důvody vymezení
přirozený	

5. Monitoring jakosti povrchových vod v období 2013 - 2018

Kód profilu	Vodní tok	Název	Profil použitý pro hodnocení stavu	Poznámka
XPPOC031	Ospirský potok	ústí	ano	

6. Hodnocení stavu vodního útvaru

EKOLOGICKÝ STAV/POTENCIÁL									
Fyzikálně-chemické složky		Hydromorfologické složky			Biologické složky				
VFCHL	SZL	Hydrologické podmínky	Kontinuita toku	Morfologické podmínky	MZB	FB	MF	FP	Ryby
dobry	dobry	1	1-2	1-2	dobry	stredni			
dobry		1-2			stredni				

* VFCHL = Všeobecně fyzikálně-chemické látky; SZL = Specificky znečišťující látky; MZB = makrozoobentos; FB = Fytobentos; MF = makrofyta; FP = Fytoplankton

CHEMICKÝ STAV VU	
Syntetické látky	Kovy
dobry stav	dobry stav
dobry stav	

CELKOVÝ STAV VU	
Ekologický stav/potenciál	Chemický stav
stredni stav	dobry stav
nevhovujici	

Cíle = ukazatele způsobující nedosažení dobrého stavu								
Nevhovující ukazatel	Složka stavu	Vliv	Statistická charakterist.	Jednotka	Limitní hodnota	Naměřená hodnota	Index nesouladu	Typ výjimky
Fytobentos	EKO	7						PT_T

PT_T - prodloužení termínů podle článku 4(4) z důvodů technické proveditelnosti; PT_N - prodloužení termínů podle článku 4(4) z důvodů neúměrných nákladů

* Index nesouladu - poměr naměřené a limitní hodnoty;

7. Návrh opatření ve vodním útvaru - opatření k dosažení cílů ochrany vod jako složky životního prostředí

MOV_0240

Kanalizace a ČOV (opatření typu A, kap. VI.1.7)				
ID opatření	Název opatření	Prog. opatř.	Obec (katastr)	Nositel

Staré ekologické zátěže (opatření typu A, kap. VI.1.10)				
ID opatření	Název opatření	Prog. opatř.	Obec (katastr)	SEKM ID

Revitalizace vodních toků a odstraňování migračních překážek (opatření typu A, kap. VI.1.12)				
ID opatření	Název opatření	Prog. opatř.	Obec (katastr)	ř. km
MOV31201008	Ospirský potok, Revitalizace Ospirského potoka (MO110005; MOV212006)	Ne	Hynčina, Koruna	0,14 - 1,121

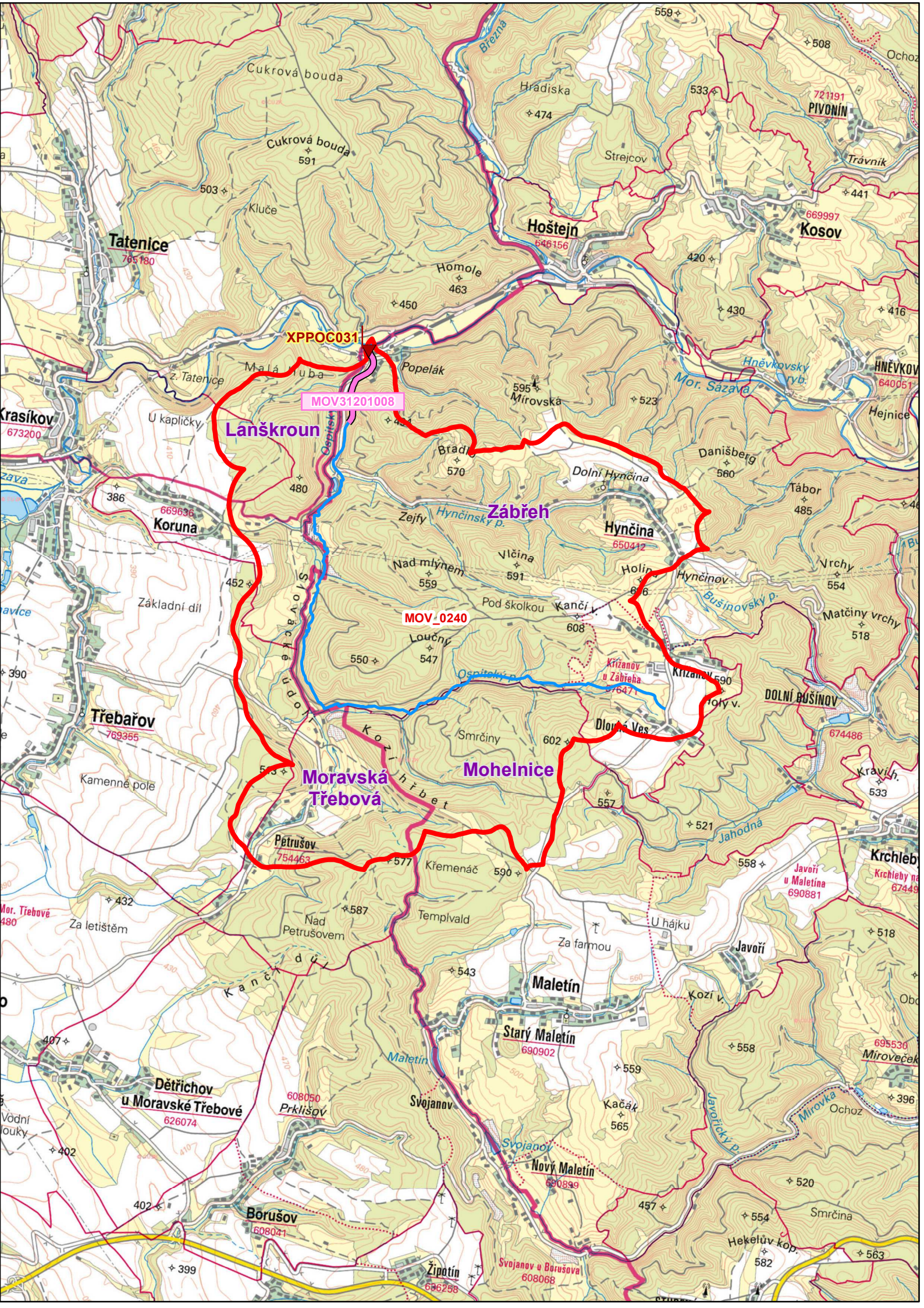
Opatření na úseku ochrany před povodněmi (opatření typu A, kap. VI.1.17 a VI.1.18)				
ID opatření	Název opatření	Prog. opatř.	Obec (katastr)	Vodní tok

Opatření ke snížení nepříznivých účinků sucha (opatření typu A, kap. VI.1.19)				
ID opatření	Název opatření	Prog. opatř.	Obec (katastr)	Nositel

Opatření typu B			
ID opatření	Název opatření	Prog. opatř.	Kapitola

8. Odhad dopadu opatření k r. 2027 na ekologický a chemický stav

Ekologický stav/potenciál	Chemický stav
střední stav	dobrý stav



Tatenice
795180

Hoštejn
646156

PIVONÍN
721191

Lanškroun

Zábřeh

Hynčina
650412

Koruna
669636

MOV_0240

Trebařov
769355

Moravská Třebová

Mohelnice

Pětrušov
754463

Maletín

Starý Maletín
690902

Dětrichov u Moravské Třebové
626074

Borušov
608041

Nový Maletín
690899

Svojanov u Borušova
608068

Žipotín
696258

Mirovec
695530

Hekelův kop.
582