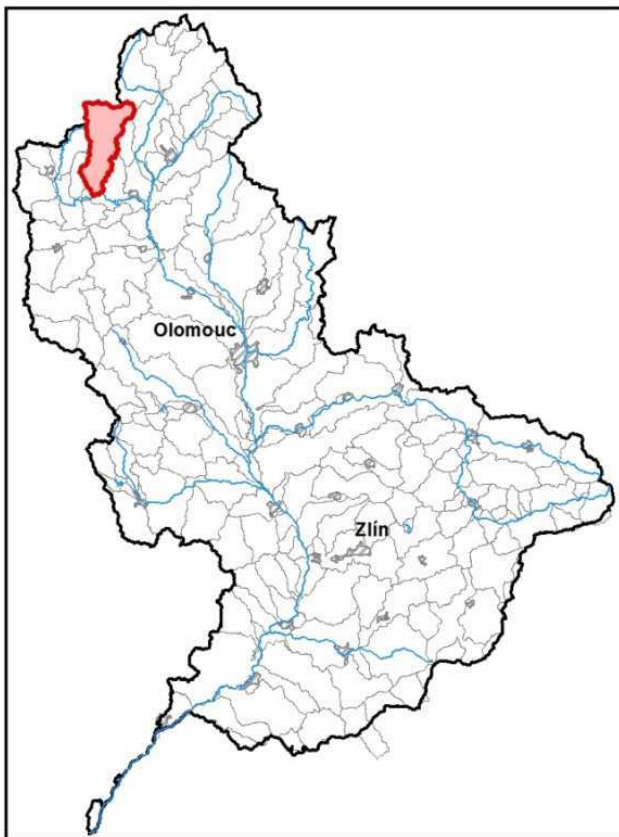


Průvodní list útvaru povrchových vod Plánu dílčího povodí Moravy a přítoků Váhu 2021 - 2027

1. Charakteristika vodního útvaru

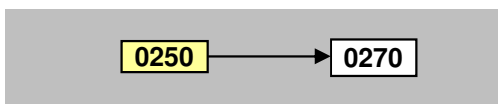
Břežná od pramene po ústí do toku Moravská Sázava		ID VÚ	MOV 0250
Kraj (kraje)	Olomoucký, Pardubický	ČHP	4-10-02-0390, 4-10-02-0410
Vodoprávní úřad (úřady)	Lanškroun, Zábřeh, Králíky, Šumperk	Kategorie	řeka



Typ		3-2-1-2
Úmoří		Černé moře
Nadmořská výška		200 ≤ h ≤ 500
Geologický typ		krystalinikum a vulkanity
Řád Strahlera		řičky (řád 4.-6.)
Plocha povodí km ²		130,01
Délka páteř. toku [km]		31,93
Staničení páteř. toku		
Povodí vodárenské nádrže		NE
OsVPR	ano	MOV_27
Hydrologické charakteristiky uzávěrového profilu (neověřená data) [m ³ /s]	Q _a	1,73
	Q _{330d}	
	Q ₁	17,5
	Q ₁₀₀	75,1

Využití území		
Popis	%	km ²
Umělé přetvořené povrchy	4,10	5,34
Orná půda	13,39	17,41
Trvalé plodiny (sady, vinice)		
Travní porosty	22,39	29,11
Smíšené zemědělské oblasti	7,63	9,93
Les, polopřírodní vegetace	52,49	68,24
Mokřady		
Vody		

Návaznost vodních útvarů



2. Chráněná území vázaná na vodní prostředí

Název chráněného území	ID	Druh*)

*) CHKO - chráněná krajinná oblast, NPR - národní přírodní rezervace, PP - přírodní památka, PR - přírodní rezervace

Legenda k mapě vodního útvaru

Užívání vod

odběry podzemní vody [l/s]

- 0 - 10
- 10 - 20
- 20 - 100
- více než 100

odběry povrchové vody [tis.m³/rok]

- méně než 50,0
- 50,1 - 250,0
- 250,1 - 1 000,0
- 1 000,1 - 2 000,0
- 2 000,0 a více

Opatření v plánu dílčího povodí

- přírodně blízké protipovodňové opatření
- revitalizační opatření
- renaturace toku
- protipovodňová opatření v OsVPR
- protipovodňová opatření mimo OsVPR
- MOV31201003
- ČOV a kanalizace
- ▲ staré ekologické zátěže
- odstranění migračních překážek
- revitalizační opatření
- ◆ opatření na vodo hospodářské služby

▼ profily monitoringu jakosti vod

- vodní útvar kategorie "řeka"
- vodní útvar kategorie "jezero"
- hranice povodí vodního útvaru

Chráněná území

- ◆ Maloplošná zvláště chráněná území
- ▨ Ptačí oblast
- Evropsky významná lokalita
- ▤ Velkoplošná zvláště chráněná území

3. Užívání vody (stav z VH bilance roku 2018)

MOV_0250

Plošné znečištění		Významnost
N _{celk.} od hospodářských zvířat [kg/ha/rok]	-	významná
Podíl plochy zranitelných oblastí [%]		-
Podíl odvodněných zemědělských ploch [%]	11,915	-
Podíl intenzivně využívané zeměd.půdy [%]	21,023	nízká
Vstup P _{celk.} (mimoerozní) [kg/km2/rok]	3,049	nízká
Vstup erozního sedimentu [t/ha za rok]	0,952	rizikový
Celková významnost vstupu pesticidů		nízká

Vypouštění vod				
Odvětví	Skutečné		Povolené	
	l/s	tis.m ³ /rok	Počet vyp.	tis.m ³ /rok
komunální	2,234	70,466	3,0	128,834
zemědělství				
energetika				
průmysl	13,775	434,420	1,0	1 200,000
ostatní				
celkem	16,010	504,886	4,000	1 328,834

Výčet vypouštění	Vodní tok	Typ *	l/s
Domov důchodců Jedlí	Jedelský potok	K	0,085
Město Štítý ČOV	Břežná	K	1,864
Obec Písařov VK	Písařovský potok	K	0,285
Obec Červená Voda ČOV (dřív Intercolor)	Břežná	P	13,775

Bodové znečištění - souhrnné údaje [t/rok]				
BSK ₅	CHSK _{Cr}	N-NH ₄	N-NO ₃	P _{celk.}
2,829	16,847	0,017	1,026	0,267
nic	-	nic	nic	nic

Významný převod vody (* vodárenská nádrž)	
Název	Kapacita [m ³ /s]

* V - veřejné vodovody, K - komunální vypouštění, Z - zemědělství, E - energetika, P - průmysl, J - ostatní

Odběry vody povrchové				
Odvětví	Skutečné		Povolené	
	l/s	tis.m ³ /rok	Počet odb.	tis.m ³ /rok
vodovody				
zeměděl.				
energetika				
průmysl	6,289	198,326	1,0	1 560,000
ostatní	2,752	86,800	2,0	110,000
celkem	9,041	285,126	3,000	1670,000

Výčet odběrů povrchové	Vodní tok	Účel *	l/s
Intercolor Bílá Voda (San Valentino)	Břežná	P	6,289
Skipark Červená Voda - Buková hora, zasněžování	Břežná	J	2,727
Bubák - SKI areál Šanov, zasněžování	bezejmenný tok	J	0,025

Hydromorfologické ukazatele (stupeň modifikace)			
Vodní tok		Břežná	
Délka [km]	31,928	Úsek toku	pramenný
Napřímení	nerelevantní	Zástavba	2
Zkapacitnění	nerelevantní	Migrace	5
Vegetace	2	Vzdutí	1

1 - přírodě blízký
2 - slabě mod.
3 - středně mod.
4 - značně mod.
5 - silně mod.

Významná akumulace vody			
Nádrž	Vodní tok	Obj. [mil.m ³]	Odběr [mil.m ³ /r]

Odběry vody podzemní				
Odvětví	Skutečné		Povolené	
	l/s	tis.m ³ /rok	Počet odb.	tis.m ³ /rok
vodárenství	8,332	262,793	6,0	461,120
ostatní	1,300	40,993	3,0	67,280
celkem	9,632	303,786	9,000	528,400

Výčet odběrů podzemní	č.VHB	Účel *	l/s
VaK Jablonné n. O. - Červená Voda	530029	V	3,881
Město Štítý - Heroltice, VZ "Buková hora"	530726	V	1,229
Město Štítý - VZ "U Cihelny", vrt ST2	530420	V	1,167
Obec Písařov - "VZ 1" a "VZ 2"	530723	V	0,947
Město Štítý - Heroltice, VZ "Autokemp"	530720	V	0,720
Město Štítý - VZ "prameniště Heroltice" (grav.)	530192	V	0,388
ZEAS Břežná - Lísek, Břeženský Dvůr	530714	J	0,783
INTERCOLOR - Bílá Voda (Anenský a Nový pramen)	530236	J	0,187
Rolnická společnost - Červená Voda	530653	J	0,330

4. Identifikace významných vlivů

MOV_0250

Bodové zdroje znečištění	
Plošné zdroje znečištění	obyvatelé nepřipojení na kanalizaci
Fyzické změny - podélné úpravy toků	
Příčné překážky	
Hydrologické změny	
Jiný antropogenní vliv - specifikace	
Poznámka	

Silně ovlivněný vodní útvar	
HMWB	Důvody vymezení
přirozený	

5. Monitoring jakosti povrchových vod v období 2013 - 2018

Kód profilu	Vodní tok	Název	Profil použitý pro hodnocení stavu	Poznámka
XPPBr002	Břežná	Hoštejn	ano	
XPPBr022	Břežná	Mlýnický Dvůr	ne	

6. Hodnocení stavu vodního útvaru

EKOLOGICKÝ STAV/POTENCIÁL									
Fyzikálně-chemické složky		Hydromorfologické složky			Biologické složky				
VFCHL	SZL	Hydrologické podmínky	Kontinuita toku	Morfologické podmínky	MZB	FB	MF	FP	Ryby
střední	dobrý	2	3	1-2	dobrý	střední			střední
střední		3			střední				

* VFCHL = Všeobecně fyzikálně-chemické látky; SZL = Specificky znečišťující látky; MZB = makrozoobentos; FB = Fytobentos; MF = makrofyta; FP = Fytoplankton

CHEMICKÝ STAV VU	
Syntetické látky	Kovy
dobrý stav	dobrý stav
dobrý stav	

CELKOVÝ STAV VU	
Ekologický stav/potenciál	Chemický stav
střední stav	dobrý stav
nevhovující	

Cíle = ukazatele způsobující nedosažení dobrého stavu								
Nevhovující ukazatel	Složka stavu	Vliv	Statistická charakterist.	Jednotka	Limitní hodnota	Naměřená hodnota	Index nesouladu	Typ výjimky
Dusík dusičnanový	EKO	2.6	maximum	mg/l	5,6	9,6	1,714	PT_T
Fosfor celkový	EKO	2.6	medián	mg/l	0,05	0,0725	1,45	PT_T
Fosfor fosforečnanový	EKO	2.6	medián	mg/l	0,035	0,04	1,143	
Fytobentos	EKO	2.6						PT_T
Ryby	EKO	2.6						PT_T

PT_T - prodloužení termínů podle článku 4(4) z důvodů technické proveditelnosti; PT_N - prodloužení termínů podle článku 4(4) z důvodů neúměrných nákladů

* Index nesouladu - poměr naměřené a limitní hodnoty;

7. Návrh opatření ve vodním útvaru - opatření k dosažení cílů ochrany vod jako složky životního prostředí

MOV_0250

Kanalizace a ČOV (opatření typu A, kap. VI.1.7)				
ID opatření	Název opatření	Prog. opatř.	Obec (katastr)	Nositel
MOV30701016	Písařov - výstavba kanalizace a ČOV	Ano	Písařov	Obec Písařov
MOV30701017	Kanalizace obce Jedlí	Ano	Jedlí	Obec Jedlí
MOV30701357	Výstavba kanalizace v místní části Červené Vody	X	Červená Voda	Obec Červená Voda

Staré ekologické zátěže (opatření typu A, kap. VI.1.10)				
ID opatření	Název opatření	Prog. opatř.	Obec (katastr)	SEKM ID

Revitalizace vodních toků a odstraňování migračních překážek (opatření typu A, kap. VI.1.12)				
ID opatření	Název opatření	Prog. opatř.	Obec (katastr)	ř. km
MOV31201003	Morava +, Realizace vhodných přírodě blízkých protipovodňových opatření a opatření pro zlepšování hydromorfologického stavu vodních toků na základě studie „Povodí horní a střední Moravy – vyhodnocení hydromorfologického stavu a návrhy, přírodě blízkých protipovodňových opatření na vybraných vodních tocích dle požadavků rámcové směrnice o vodách“ (MOV212211)	Ne	-	

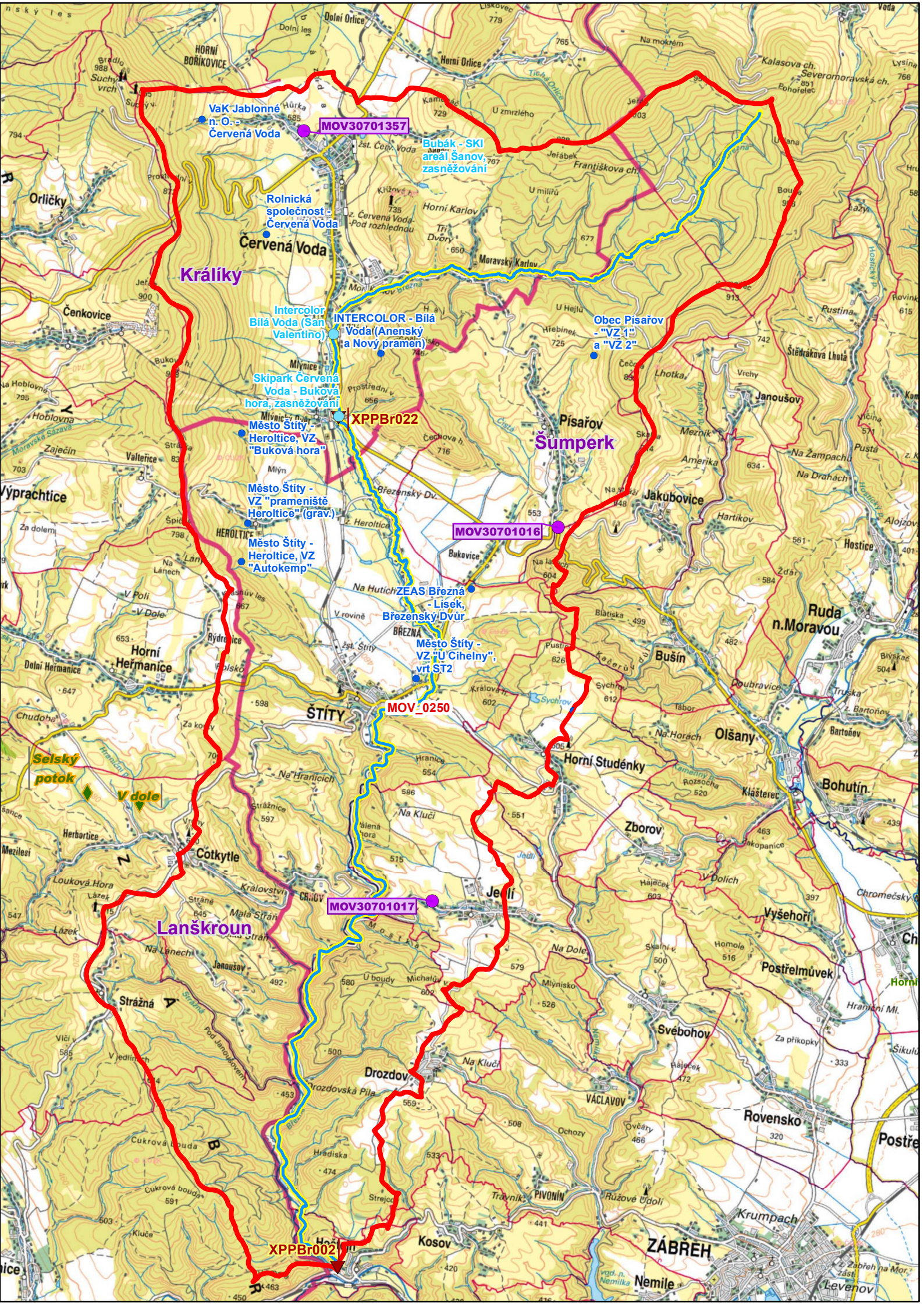
Opatření na úseku ochrany před povodněmi (opatření typu A, kap. VI.1.17 a VI.1.18)				
ID opatření	Název opatření	Prog. opatř.	Obec (katastr)	Vodní tok

Opatření ke snížení nepříznivých účinků sucha (opatření typu A, kap. VI.1.19)				
ID opatření	Název opatření	Prog. opatř.	Obec (katastr)	Nositel

Opatření typu B			
ID opatření	Název opatření	Prog. opatř.	Kapitola
MOV30500001	Opatření pro regulaci odběrů a vzdouvání (MO100108, MOV205001)	Ano	VI.1.5

8. Odhad dopadu opatření k r. 2027 na ekologický a chemický stav

Ekologický stav/potenciál	Chemický stav
střední stav	dobrý stav



VaK Jablonné n. O. - Červená Voda

MOV30701357

Bubák - SKI areál Šanov, zasněžování

Rolnická společnost - Červená Voda

Králíky

INTERCOLOR - Bílá Voda (Anenský a Nový pramen)

Skipark Červená Voda - Buková hora, zasněžování

Město Štítý - Heroltice, VZ "Buková hora"

Město Štítý - VZ "prameniště Heroltice" (grav.)

Město Štítý - Heroltice, VZ "Autokemp"

MOV30701016

ZEAS Brezná - Lísek, Brezný Dvůr

Město Štítý - VZ "U Cihelny", vrt ST2

MOV_0250

MOV30701017

Lanškroun

XPPBr022

ZÁBRĚH