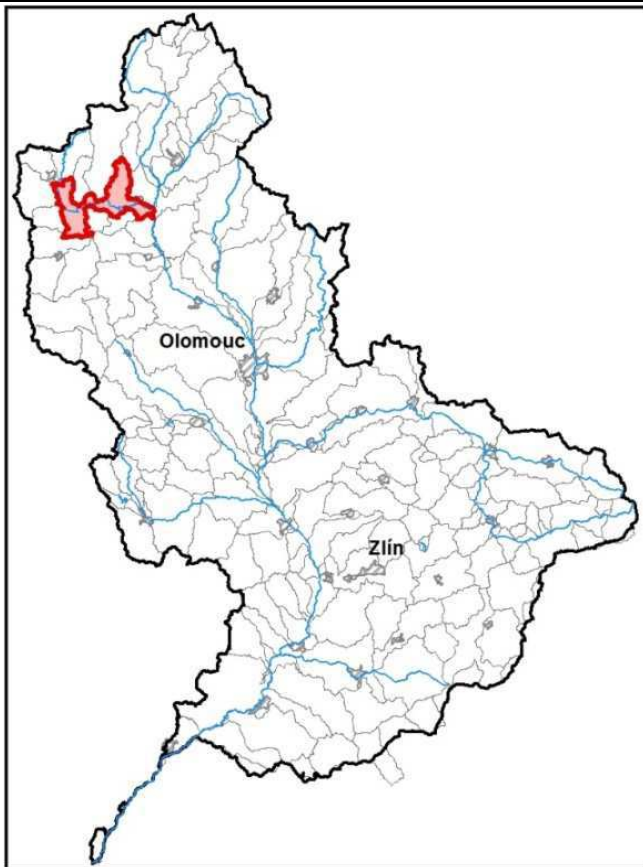


Průvodní list útvaru povrchových vod Plánu dílčího povodí Moravy a přítoků Váhu 2021 - 2027

1. Charakteristika vodního útvaru

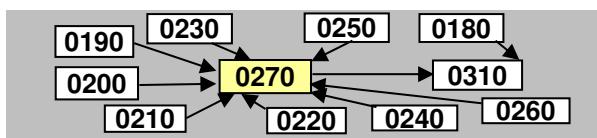
Moravská Sázava od toku Ostrovský potok po ústí do toku Morava		ID VÚ	MOV_0270
Kraj (kraje)	Olomoucký, Pardubický	ČHP	4-10-02-0420, 4-10-02-0480
Vodoprávní úřad (úřady)	Zábřeh, Lanškroun, Moravská Třebová	Kategorie	řeka



Typ		3-2-2-2
Úmoří		Černé moře
Nadmořská výška		200 ≤ h ≤ 500
Geologický typ		pískovce, jílovce, kvartér
Řád Strahlera		řičky (řád 4.-6.)
Plocha povodí km ²		118,82
Délka páteř. toku [km]		35,82
Staničení páteř. toku		
Povodí vodárenské nádrže		NE
OsVPR	ano	MOV_27; MOV_28
Hydrologické charakteristiky uzavěrového profilu (neověřená data) [m ³ /s]	Q _a	4,85
	Q _{330d}	
	Q ₁	43,6
	Q ₁₀₀	212

Využití území		
Popis	%	km ²
Umělé přetvořené povrchy	7,53	8,94
Orná půda	38,75	46,05
Trvalé plodiny (sady, vinice)		
Travní porosty	13,67	16,25
Smíšené zemědělské oblasti	7,71	9,16
Les, polopřírodní vegetace	32,12	38,16
Mokřady		
Vody	0,22	0,26

Návaznost vodních útvarů



2. Chráněná území vázaná na vodní prostředí

Název chráněného území	ID	Druh*)
Litovelské Pomoraví	CZ0714073	NPR, PP, PR
Rychnovský vrch	CZ0530149	PR

*) CHKO - chráněná krajinná oblast, NPR - národní přírodní rezervace, PP - přírodní památka, PR - přírodní rezervace

Legenda k mapě vodního útvaru

Užívání vod

odběry podzemní vody [l/s]

- 0 - 10
- 10 - 20
- 20 - 100
- více než 100

odběry povrchové vody [tis.m3/rok]

- méně než 50,0
- 50,1 - 250,0
- 250,1 - 1 000,0
- 1 000,1 - 2 000,0
- 2 000,0 a více

Opatření v plánu dílčího povodí

- přírodě blízké protipovodňové opatření
- revitalizační opatření
- renaturace toku
- protipovodňová opatření v OsVPR
- protipovodňová opatření mimo OsVPR
- MOV31201003
- ČOV a kanalizace
- ▲ staré ekologické zátěže
- odstranění migračních překážek
- revitalizační opatření
- ◆ opatření na vodohospodářské služby

▼ profily monitoringu jakosti vod

- vodní útvar kategorie "řeka"
- vodní útvar kategorie "jezero"
- hranice povodí vodního útvaru

Chráněná území

- ◆ Maloplošná zvláště chráněná území
- ▨ Ptačí oblast
- Evropsky významná lokalita
- ▤ Velkoplošná zvláště chráněná území

3. Užívání vody (stav z VH bilance roku 2018)

Plošné znečištění		Významnost
N _{celk} od hospodářských zvířat [kg/ha/rok]	-	vel. významná
Podíl plochy zranitelných oblastí [%]	36,900	-
Podíl odvodněných zemědělských ploch [%]	12,879	-
Podíl intenzivně využívané zeměd.půdy [%]	46,461	střední
Vstup P _{celk} (mimoerozní) [kg/km ² /rok]	4,979	střední
Vstup erozního sedimentu [t/ha za rok]	0,656	rizikový
Celková významnost vstupu pesticidů		střední

Vypouštění vod				
	Skutečné		Povolené	
Odvětví	l/s	tis.m ³ /rok	Počet vyp.	tis.m ³ /rok
komunální	62,080	1 957,763	7,0	3 714,220
zemědělství				
energetika				
průmysl				
ostatní				
celkem	62,080	1 957,763	7,000	3 714,220

Výčet vypouštění	Vodní tok	Typ *	l/s
ŠPVS Šumperk - Zábřeh na Moravě ČOV	Moravská Sázava	K	58,981
Obec Drozdov ČOV	Drozdovský potok	K	0,852
Obec Horní Studénky ČOV	Nemilka	K	0,649
Obec Nemile VK	Mlýnský náhon	K	0,137
Obec Hoštejn ČOV	Moravská Sázava	K	0,459
Obec Nemile ČOV	Nemilka	K	0,356
Obec Žichlínek VK	Moravská Sázava	K	0,355
Obec Světlá ČOV	Uhřický potok	K	0,292

Bodové znečištění - souhrnné údaje [t/rok]				
BSK ₅	CHSK _{Cr}	N-NH ₄	N-NO ₃	P _{celk.}
16,255	64,439	5,388	21,121	1,410
zanedbatelná	-	zanedbatelná	nic	nic

Významný převod vody (* vodárenská nádrž)	
Název	Kapacita [m ³ /s]

* V - veřejné vodovody, K - komunální vypouštění, Z - zemědělství, E - energetika, P - průmysl, J - ostatní

Odběry vody povrchové				
	Skutečné		Povolené	
Odvětví	l/s	tis.m ³ /rok	Počet odb.	tis.m ³ /rok
vodovody				
zeměděl.				
energetika				
průmysl				
ostatní				
celkem	0,000	0,000	0,000	0,000

Výčet odběrů povrchové	Vodní tok	Účel *	l/s

Hydromorfologické ukazatele (stupeň modifikace)			
Vodní tok		Moravská Sázava	
Délka [km]	35,822	Úsek toku	mezipodvodi
Napřimění	2	Zástavba	1
Zkapacitnění	2	Migrace	5
Vegetace	4	Vzdutí	3

1 - přirodově blízký

2 - slabě mod.

3 - středně mod.

4 - značně mod.

5 - silně mod.

Významná akumulace vody			
Nádrž	Vodní tok	Obj. [mil.m ³]	Odběr [mil.m ³ /r]
Nemilka	Nemilka	1,551	

Odběry vody podzemní				
	Skutečné		Povolené	
Odvětví	l/s	tis.m ³ /rok	Počet odb.	tis.m ³ /rok
vodárenství	4,246	133,888	6,0	331,670
ostatní	3,809	120,123	2,0	210,000
celkem	8,055	254,011	8,000	541,670

Výčet odběrů podzemní	č.VHB	Účel *	l/s
Obec Krasikov - vrt KR-1	530513	V	1,850
ŠPVS Šumperk - Zábřeh, Růžové Údolí	530522	V	0,814
ŠPVS Šumperk - Hněvkov	530523	V	0,316
Obec Hoštejn	530563	V	0,535
Obec Drozdov - studny	530724	V	0,353
Obec Kosov - vodovod	530725	V	0,378
OLMA - Zábřeh, studna	530748	J	3,370
Obec Lubník - studny (farma)	530518	J	0,439

4. Identifikace významných vlivů

MOV_0270

Bodové zdroje znečištění	komunální, odlehčovací komory
Plošné zdroje znečištění	zemědělství, obyvatelé nepřipojení na kanalizaci, atmosferická depozice
Fyzické změny - podélné úpravy toků	
Příčné překážky	
Hydrologické změny	
Jiný antropogenní vliv - specifikace	
Poznámka	

Silně ovlivněný vodní útvar	
HMWB	Důvody vymezení
přirozený	

5. Monitoring jakosti povrchových vod v období 2013 - 2018

Kód profilu	Vodní tok	Název	Profil použitý pro hodnocení stavu	Poznámka
3643	Moravská Sázava	Rájec	ano	
509-033	Třebašovský potok	Třebašov	ne	

6. Hodnocení stavu vodního útvaru

EKOLOGICKÝ STAV/POTENCIÁL									
Fyzikálně-chemické složky		Hydromorfologické složky			Biologické složky				
VFCHL	SZL	Hydrologické podmínky	Kontinuita toku	Morfologické podmínky	MZB	FB	MF	FP	Ryby
střední	dobrý	2	3	2	střední				dobrý
střední		3			střední				

* VFCHL = Všeobecně fyzikálně-chemické látky; SZL = Specificky znečišťující látky; MZB = makrozoobentos; FB = Fytobentos; MF = makrofyta; FP = Fytoplankton

CHEMICKÝ STAV VU	
Syntetické látky	Kovy
nedosažení dobrého stavu	dobrý stav
nedosažení dobrého stavu	

CELKOVÝ STAV VU	
Ekologický stav/potenciál	Chemický stav
střední stav	nedosažení dobrého stavu
nevyhovující	

Cíle = ukazatele způsobující nedosažení dobrého stavu								
Nevyhovující ukazatel	Složka stavu	Vliv	Statistická charakterist.	Jednotka	Limitní hodnota	Naměřená hodnota	Index nesouladu	Typ výjimky
Benzo[b]fluoranten	CHEM	2.7	maximum	ug/l	0,017	0,0616	3,624	PT_T
Benzo[ghi]perylen	CHEM	2.7	maximum	ug/l	0,0082	0,0293	3,573	PT_T
Benzo[k]fluoranten	CHEM	2.7	maximum	ug/l	0,017	0,0203	1,194	PT_T
Biochemická spotřeba kyslíku 5-ti denní	EKO	2.6	medián	mg/l	2,2	2,55	1,159	
Dusík amoniakální	EKO	1.1, 2.6	medián	mg/l	0,1	0,195	1,95	PT_T
Dusík dusičnanový	EKO	1.1, 2.2	maximum	mg/l	5,6	7,2	1,286	PT_T
Fluoranten	CHEM	2.7	aritmetický průměr	ug/l	0,0063	0,02302	3,654	PT_T
Fosfor celkový	EKO	1.1, 2.2, 2.6	medián	mg/l	0,05	0,1255	2,51	PT_T
Makrozoobentos	EKO	1.1, 2.6						PT_T
Nasyčení vody kyslíkem	EKO	viz text	minimum	%		77,00	1,0	PT_T

PT_T - prodloužení termínů podle článku 4(4) z důvodů technické proveditelnosti; PT_N - prodloužení termínů podle článku 4(4) z důvodů neúměrných nákladů

* Index nesouladu - poměr naměřené a limitní hodnoty;

7. Návrh opatření ve vodním útvaru - opatření k dosažení cílů ochrany vod jako složky životního prostředí

MOV_0270

Kanalizace a ČOV (opatření typu A, kap. VI.1.7)				
ID opatření	Název opatření	Prog. opatř.	Obec (katastr)	Nositel
MOV30701019	Zábřeh-Václavov - rekonstrukce a dostavba kanalizace, ČOV	Ano	Václavov u Zábřeha	Obec Václavov
MOV30702020	Hoštejn - rekonstrukce kanalizace a ČOV	Ano	Hoštejn	Obec Hoštejn
MOV30701021	Lubník - nakládání s odpadními vodami	Ne	Lubník	Obec Lubník
MOV30701022	Svébohov - splašková kanalizace	X	Svébohov	Obec Svébohov
MOV30701023	Obecní kanalizace Rájec s napojením na ČOV Zábřeh (MOV207042)	Ano	Rájec u Zábřeha	Obec Rájec

Staré ekologické zátěže (opatření typu A, kap. VI.1.10)				
ID opatření	Název opatření	Prog. opatř.	Obec (katastr)	SEKM ID

Revitalizace vodních toků a odstraňování migračních překážek (opatření typu A, kap. VI.1.12)				
ID opatření	Název opatření	Prog. opatř.	Obec (katastr)	ř. km
MOV31201003	Morava +, Realizace vhodných přírodně blízkých protipovodňových opatření a opatření pro zlepšování hydromorfologického stavu vodních toků na základě studie „Povodí horní a střední Moravy – vyhodnocení hydromorfologického stavu a návrhy, přírodně blízkých protipovodňových opatření na vybraných vodních tocích dle požadavků rámcové směrnice o vodách“ (MOV212211)	Ne	-	
MOV31208009	Moravská Sázava, Zvole - zprůchodnění jezu (MOV212503/4)	Ne	Zvole u Zábřeha	0,754

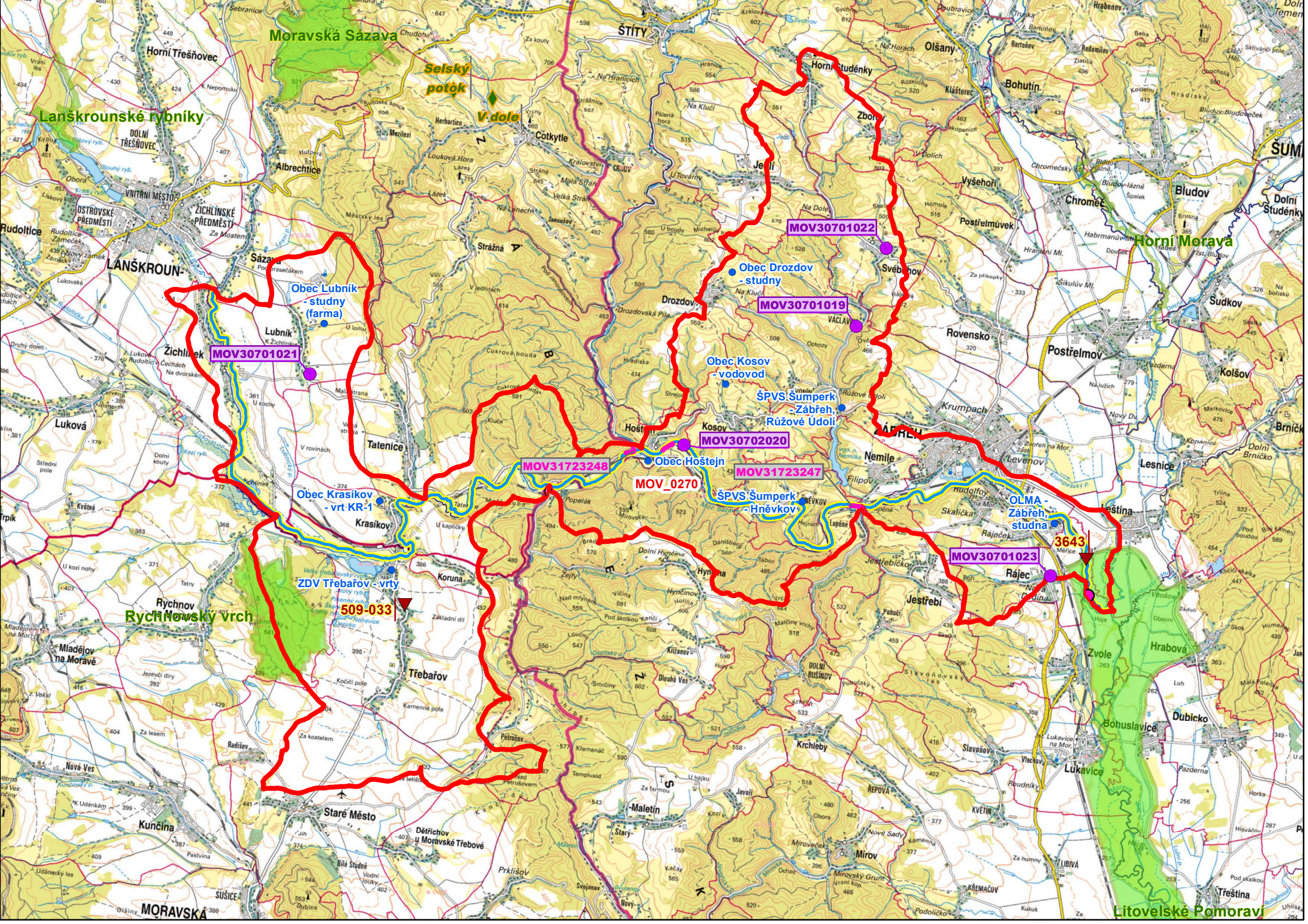
Opatření na úseku ochrany před povodněmi (opatření typu A, kap. VI.1.17 a VI.1.18)				
ID opatření	Název opatření	Prog. opatř.	Obec (katastr)	Vodní tok
MOV31723247	Návrhy konkrétních protipovodňových opatření, úsek MOV_27-01	Ne	Nemile	Moravská Sázava
MOV31723248	Návrhy konkrétních protipovodňových opatření, úsek MOV_27-03	Ne	Hoštejn	Moravská Sázava

Opatření ke snížení nepříznivých účinků sucha (opatření typu A, kap. VI.1.19)				
ID opatření	Název opatření	Prog. opatř.	Obec (katastr)	Nositel

Opatření typu B			
ID opatření	Název opatření	Prog. opatř.	Kapitola
MOV30500001	Opatření pro regulaci odběrů a vzdouvání (MO100108, MOV205001)	Ano	VI.1.5

8. Odhad dopadu opatření k r. 2027 na ekologický a chemický stav

Ekologický stav/potenciál	Chemický stav
střední stav	nedosažení dobrého stavu



Moravská Sázava

Lanškrounské rybníky

Selský potok

V dole

Obce Lubník - studny (farma)

MOV30701021

MOV30701022

MOV30701019

MOV30702020

MOV31723248

MOV31723247

MOV_0270

MOV30701023

3643

509-033

Rychnovský vrch

LANŠKROUN

Horní Morava

MORAVSKÁ

Litovelské Pomoraví