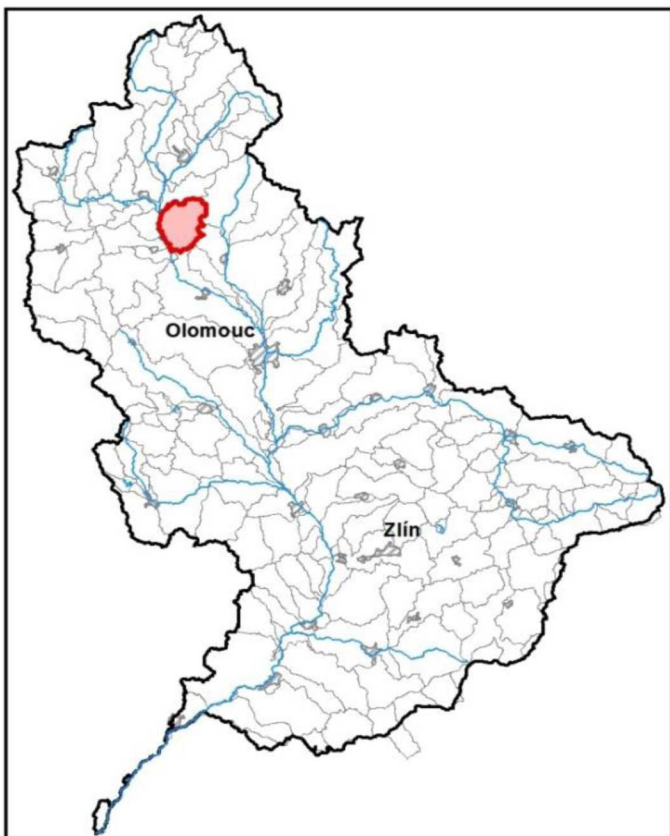


Průvodní list útvary povrchových vod Plánu dílčího povodí Moravy a přítoků Váhu 2021 - 2027

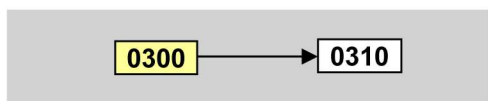
1. Charakteristika vodního útvaru

Rohelnice od pramene po ústí do toku Morava		ID VÚ	MOV_0300	
Kraj (kraje)	Olomoucký	ČHP		
Vodoprávní úřad (úřady)	Zábřeh, Uničov, Mohlenice	Kategorie	řeka	
		Typ	3-2-2-2	
		Úmoří	Černé moře	
		Nadmořská výška	200 ≤ h ≤ 500	
		Geologický typ	pískovce, jílovce, kvartér	
		Řád Strahlera	řičky (řád 4.-6.)	
		Plocha povodí km ²	78,59	
		Délka páteř. toku [km]	16,05	
		Staničení páteř. toku		
		Povodí vodárenské nádrže	NE	
		OsVPR	ne	
		Hydrologické charakteristiky uzavěrového profilu (neověřená data) [m ³ /s]	Q _a	0,316
			Q _{330d}	
			Q ₁	
			Q ₁₀₀	



Využití území		
Popis	%	km ²
Umělé přetvořené povrchy	5,85	4,60
Orná půda	46,85	36,82
Trvalé plodiny (sady, vinice)	2,85	2,24
Travní porosty	6,90	5,42
Smíšené zemědělské oblasti	6,43	5,06
Les, polopřírodní vegetace	31,12	24,46
Mokřady		
Vody		

Návaznost vodních útvarů



2. Chráněná území vázaná na vodní prostředí

Název chráněného území	ID	Druh*)
Litovelské Pomoraví	CZ0714073	NPR, PP, PR

*) CHKO - chráněná krajinná oblast, NPR - národní přírodní rezervace, PP - přírodní památka, PR - přírodní rezervace

Legenda k mapě vodního útvaru

Užívání vod

odběry podzemní vody [l/s]

- 0 - 10
- 10 - 20
- 20 - 100
- více než 100

odběry povrchové vody [tis.m³/rok]

- méně než 50,0
- 50,1 - 250,0
- 250,1 - 1 000,0
- 1 000,1 - 2 000,0
- 2 000,0 a více

Opatření v plánu dílčího povodí

- přírodě blízké protipovodňové opatření
- revitalizační opatření
- renaturace toku
- protipovodňová opatření v OsVPR
- protipovodňová opatření mimo OsVPR
- MOV31201003
- ČOV a kanalizace
- ▲ staré ekologické zátěže
- odstranění migračních překážek
- revitalizační opatření
- ◆ opatření na vodohospodářské služby

▼ profily monitoringu jakosti vod

- vodní útvar kategorie "řeka"
- vodní útvar kategorie "jezero"
- hranice povodí vodního útvaru

Chráněná území

- ◆ Maloplošná zvláště chráněná území
- Ptačí oblast
- Evropsky významná lokalita
- Velkoplošná zvláště chráněná území

3. Užívání vody (stav z VH bilance roku 2018)

MOV_0300

Plošné znečištění		Významnost
N _{celk} od hospodářských zvířat [kg/ha/rok]	-	vel. významná
Podíl plochy zranitelných oblastí [%]	97,054	-
Podíl odvodněných zemědělských ploch [%]	15,874	-
Podíl intenzivně využívané zeměd.půdy [%]	56,132	významná
Vstup P _{celk} (mimoerozní) [kg/km2/rok]	3,576	střední
Vstup erozního sedimentu [t/ha za rok]	0,413	nerizikový
Celková významnost vstupu pesticidů		střední

Bodové znečištění - souhrnné údaje [t/rok]				
BSK ₅	CHSK _{Cr}	N-NH ₄	N-NO ₃	P _{celk}
0,899	5,627	0,520	2,087	0,650
nic	-	nic	nic	nic

Hydromorfologické ukazatele (stupeň modifikace)			
Vodní tok		Rohelnice	
Délka [km]	16,054	Úsek toku	pramenný
Napřímení	nerelevantní	Zástavba	1
Zkapacitnění	nerelevantní	Migrace	4
Vegetace	2	Vzdutí	1

1 -přírodě blízký
2 - slabě mod.
3 - středně mod.
4 - značně mod.
5 - silně mod.

Významný převod vody (* vodárenská nádrž)	
Název	Kapacita [m ³ /s]

Významná akumulace vody			
Nádrž	Vodní tok	Obj. [mil.m ³]	Odběr [mil.m ³ /r]

Vypouštění vod				
	Skutečné		Povolené	
Odvětví	l/s	tis.m ³ /rok	Počet vyp.	tis.m ³ /rok
komunální	5,043	159,020	6,0	336,356
zemědělství				
energetika				
průmysl	0,011	0,344	1,0	40,000
ostatní				
celkem	5,053	159,364	7,000	376,356

* V - veřejné vodovody, K - komunální vypouštění, Z - zemědělství, E - energetika, P - průmysl, J - ostatní

Odběry vody povrchové				
	Skutečné		Povolené	
Odvětví	l/s	tis.m ³ /rok	Počet odb.	tis.m ³ /rok
vodovody				
zeměděl.				
energetika				
průmysl				
ostatní				
celkem	0,000	0,000	0,000	0,000

Odběry vody podzemní				
	Skutečné		Povolené	
Odvětví	l/s	tis.m ³ /rok	Počet odb.	tis.m ³ /rok
vodárenství	10,708	337,685	2,0	455,432
ostatní	9,253	291,817	3,0	432,349
celkem	19,961	629,502	5,000	887,781

Výčet vypouštění	Vodní tok	Typ *	l/s
ŠPVS Šumperk - Klopina ČOV	Doubravka	K	1,398
Obec Dubicko - ČOV	bezejmenný tok	K	1,172
Město Úsov ČOV	Doubravka	K	0,881
Obec Hrabová - ČOV	Hrabovský potok	K	0,669
Obec Bohuslavice ČOV	Lužní potok	K	0,471
Obec Třeština, Stavenice ČOV	Rohelnice	K	0,451
ŽDB DRÁTOVNÁ, závod Kovové tkaniny Kamenná	bezejmenný tok	P	0,011

Výčet odběrů povrchové	Vodní tok	Účel *	l/s

Výčet odběrů podzemní	č.VHB	Účel *	l/s
Vodovod Pomoraví - Bohuslavice, Háje	530448	V	9,376
ŠPVS Šumperk - Klopina-Veleboř	530402	V	1,332
VÁPENKA Vitošov	530329	J	7,205
ÚSOVSKO - Klopina	530300	J	1,481
ŽDB - Závod kovové tkaniny Kamenná	530231	J	0,567

4. Identifikace významných vlivů

MOV_0300

Bodové zdroje znečištění	komunální, odlehčovací komory
Plošné zdroje znečištění	zemědělství, obyvatelé nepřipojení na kanalizaci, atmosferická depozice
Fyzické změny - podélné úpravy toků	
Příčné překážky	
Hydrologické změny	
Jiný antropogenní vliv - specifikace	
Poznámka	

Silně ovlivněný vodní útvar	
HMWB	Důvody vymezení
přirozený	

5. Monitoring jakosti povrchových vod v období 2013 - 2018

Kód profilu	Vodní tok	Název	Profil použitý pro hodnocení stavu	Poznámka
510-021	Rohelnice	Stavenice	ano	
510-022	Lužní potok	Třeština	ne	
510-023	Doubravka	Stavenice	ne	

6. Hodnocení stavu vodního útvaru

EKOLOGICKÝ STAV/POTENCIÁL									
Fyzikálně-chemické složky		Hydromorfologické složky			Biologické složky				
VFCHL	SZL	Hydrologické podmínky	Kontinuita toku	Morfologické podmínky	MZB	FB	MF	FP	Ryby
střední	dobrý	2	3	1-2	střední	dobrý			
střední		3			střední				

* VFCHL = Všeobecně fyzikálně-chemické látky; SZL = Specificky znečišťující látky; MZB = makrozoobentos; FB = Fytobentos; MF = makrofyta; FP = Fytoplankton

CHEMICKÝ STAV VU	
Syntetické látky	Kovy
nedosažení dobrého stavu	dobrý stav
nedosažení dobrého stavu	

CELKOVÝ STAV VU	
Ekologický stav/potenciál	Chemický stav
střední stav	nedosažení dobrého stavu
nevyhovující	

Cíle = ukazatele způsobující nedosažení dobrého stavu								
Nevyhovující ukazatel	Složka stavu	Vliv	Statistická charakterist.	Jednotka	Limitní hodnota	Naměřená hodnota	Index nesouladu	Typ výjimky
Benzo[b]fluoranten	CHEM	2.7	maximum	ug/l	0,017	0,0411	2,418	PT_T
Benzo[ghi]perylen	CHEM	2.7	maximum	ug/l	0,0082	0,0212	2,585	PT_T
Dusík amoniakální	EKO	1.1, 2.6	medián	mg/l	0,1	0,13	1,3	
Dusík dusičnanový	EKO	1.1, 2.6	maximum	mg/l	5,6	8,8	1,571	
Fluoranten	CHEM	2.7	aritmetický průměr	ug/l	0,0063	0,01293	2,052	PT_T
Fosfor celkový	EKO	1.1, 2.2, 2.6	medián	mg/l	0,05	0,1495	2,99	PT_T
Fosfor fosforečnanový	EKO	1.1, 2.6	medián	mg/l	0,035	0,051	1,457	
Makrozoobentos	EKO	1.1, 2.6						PT_T
Nasycení vody kyslíkem	EKO	1.1, 2.2, 2.6	minimum	%	80	71,00	1,1	PT_T
Teplota vody	EKO	viz text	maximum	°C	21,5	21,60	1,0	

PT_T - prodloužení termínů podle článku 4(4) z důvodů technické proveditelnosti; PT_N - prodloužení termínů podle článku 4(4) z důvodů neúměrných nákladů

* Index nesouladu - poměr naměřené a limitní hodnoty;

7. Návrh opatření ve vodním útvaru - opatření k dosažení cílů ochrany vod jako složky životního prostředí

MOV_0300

Kanalizace a ČOV (opatření typu A, kap. VI.1.7)				
ID opatření	Název opatření	Prog. opatř.	Obec (katastr)	Nositel
MOV30701028	Kamenná a Rohle - odkanalizování obcí (MOV207045)	Ano	Kamenná, Rohle	Svazek obcí Bradlo
MOV30701030	Dubicko - rozšíření kanalizace	Ano	Dubicko	Obce Dubicko
MOV30702029	Bohuslavice - rozšíření kapacity ČOV	Ano	Bohuslavice n. Moravou	Obce Bohuslavice

Staré ekologické zátěže (opatření typu A, kap. VI.1.10)				
ID opatření	Název opatření	Prog. opatř.	Obec (katastr)	SEKM ID

Revitalizace vodních toků a odstraňování migračních překážek (opatření typu A, kap. VI.1.12)				
ID opatření	Název opatření	Prog. opatř.	Obec (katastr)	ř. km

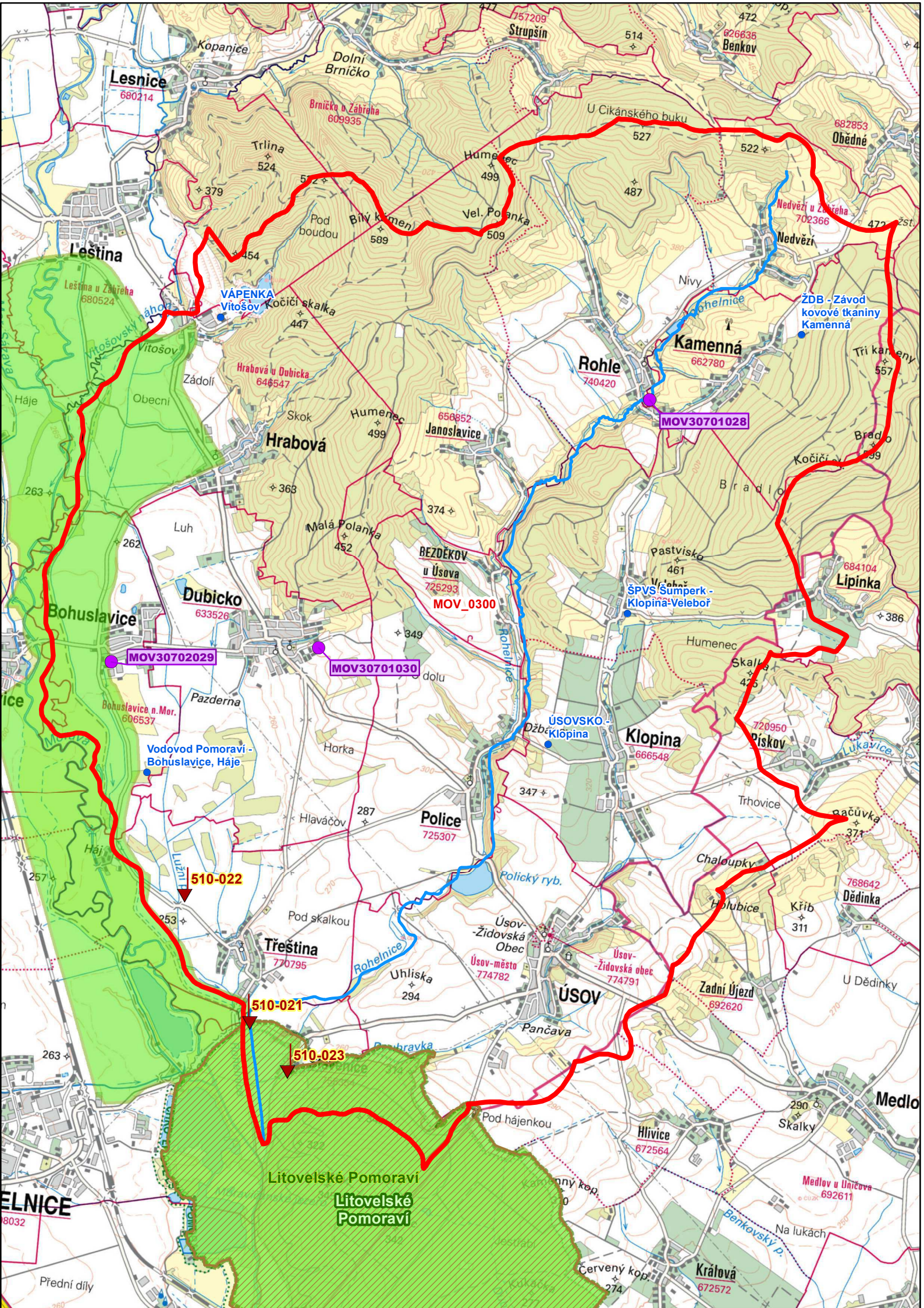
Opatření na úseku ochrany před povodněmi (opatření typu A, kap. VI.1.17 a VI.1.18)				
ID opatření	Název opatření	Prog. opatř.	Obec (katastr)	Vodní tok

Opatření ke snížení nepříznivých účinků sucha (opatření typu A, kap. VI.1.19)				
ID opatření	Název opatření	Prog. opatř.	Obec (katastr)	Nositel

Opatření typu B			
ID opatření	Název opatření	Prog. opatř.	Kapitola

8. Odhad dopadu opatření k r. 2027 na ekologický a chemický stav

Ekologický stav/potenciál	Chemický stav
střední stav	nedosažení dobrého stavu



Lesnice
680214

Leština
680524

VÁPENKA
Vitošov
680524

Hrabová
646547

Dubicko
633526

BOHUSLAVICE
606537

BEZDĚKOV
u Úsova
725293

MOV_0300

Rohle
740420

MOV30701028

SPVS Šumperk -
Klopina-Veleboř

ÚSOVSKO -
Klopina
666548

Klopina
666548

Police
725307

Třeština
770795

ÚSOV
774782

Úsov -
Židovská obec
774791

Zadní Újezd
692620

Medlo
692611

Králová
672572

Litovelské Pomoraví
Litovelské
Pomoraví

ELNICE
68032