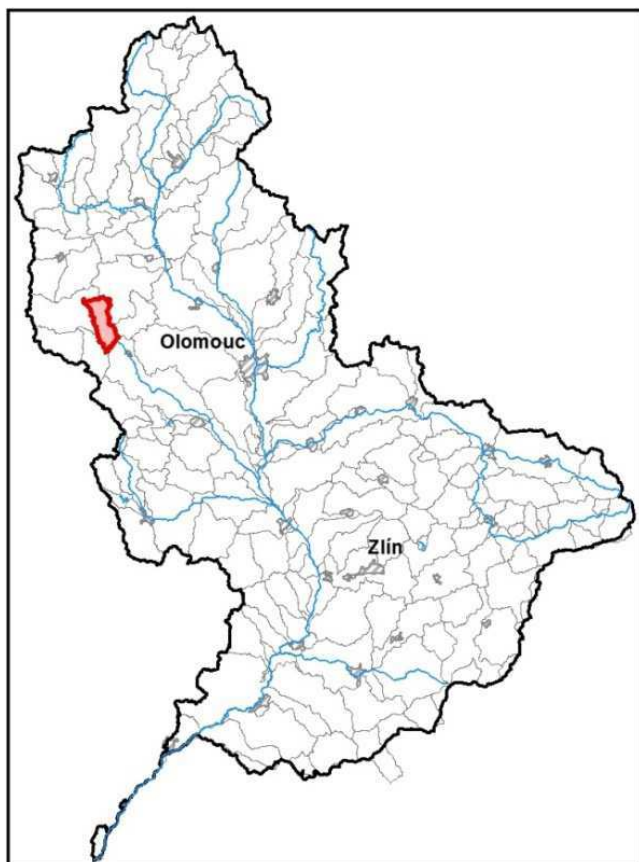


Průvodní list útvary povrchových vod Plánu dílčího povodí Moravy a přítoků Váhu 2021 - 2027

1. Charakteristika vodního útvaru

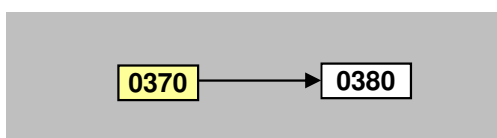
Nectava od pramene po ústí do toku Jevíčka		ID VÚ	MOV 0370
Kraj (kraje)	Olomoucký, Pardubický	ČHP	4-10-02- 098
Vodoprávní úřad (úřady)	Moravská Třebová, Konice	Kategorie	řeka



Typ		3-2-2-2
Úmoří		Černé moře
Nadmořská výška		200 ≤ h ≤ 500
Geologický typ		pískovce, jílovce, kvartér
Řád Strahlera		řičky (řád 4.-6.)
Plocha povodí km ²		38,30
Délka páteř. toku [km]		13,29
Staničení páteř. toku		
Povodí vodárenské nádrže		NE
OsVPR	ne	
Hydrologické charakteristiky uzávěrového profilu (neověřená data) [m ³ /s]	Q _a	0,179
	Q _{330d}	
	Q ₁	2,73
	Q ₁₀₀	26,3

Využití území		
Popis	%	km ²
Umělé přetvořené povrchy	1,53	0,59
Orná půda	17,06	6,53
Trvalé plodiny (sady, vinice)		
Travní porosty	8,83	3,38
Smišené zemědělské oblasti	12,96	4,96
Les, polopřírodní vegetace	59,63	22,84
Mokřady		
Vody		

Návaznost vodních útvarů



2. Chráněná území vázaná na vodní prostředí

Název chráněného území	ID	Druh*)

*) CHKO - chráněná krajinná oblast, NPR - národní přírodní rezervace, PP - přírodní památka, PR - přírodní rezervace

Legenda k mapě vodního útvaru

Užívání vod

odběry podzemní vody [l/s]

- 0 - 10
- 10 - 20
- 20 - 100
- více než 100

odběry povrchové vody [tis.m3/rok]

- méně než 50,0
- 50,1 - 250,0
- 250,1 - 1 000,0
- 1 000,1 - 2 000,0
- 2 000,0 a více

Opatření v plánu dílčího povodí

- přírodě blízké protipovodňové opatření
- revitalizační opatření
- renaturace toku
- protipovodňová opatření v OsVPR
- protipovodňová opatření mimo OsVPR
- MOV31201003
- ČOV a kanalizace
- ▲ staré ekologické zátěže
- odstranění migračních překážek
- revitalizační opatření
- ◆ opatření na vodohospodářské služby



profily monitoringu jakosti vod

— vodní útvar kategorie "řeka"

vodní útvar kategorie "jezero"

hranice povodí vodního útvaru

Chráněná území

◆ Maloplošná zvláště chráněná území

Ptačí oblast

Evropsky významná lokalita

Velkoplošná zvláště chráněná území

4. Identifikace významných vlivů

MOV_0370

Bodové zdroje znečištění	
Plošné zdroje znečištění	
Fyzické změny - podélné úpravy toků	
Příčné překážky	
Hydrologické změny	
Jiný antropogenní vliv - specifikace	
Poznámka	

Silně ovlivněný vodní útvar	
HMWB	Důvody vymezení
přirozený	

5. Monitoring jakosti povrchových vod v období 2013 - 2018

Kód profilu	Vodní tok	Název	Profil použitý pro hodnocení stavu	Poznámka
509-035	Nectava	Chornice	ano	

6. Hodnocení stavu vodního útvaru

EKOLOGICKÝ STAV/POTENCIÁL									
Fyzikálně-chemické složky		Hydromorfologické složky			Biologické složky				
VFCHL	SZL	Hydrologické podmínky	Kontinuita toku	Morfologické podmínky	MZB	FB	MF	FP	Ryby
dobrá	dobrá	2	3	1-2	dobrá	dobrá			
dobrá		3			dobrá				

* VFCHL = Všeobecně fyzikálně-chemické látky; SZL = Specificky znečišťující látky; MZB = makrozoobentos; FB = Fytobentos; MF = makrofyta; FP = Fytoplankton

CHEMICKÝ STAV VU	
Syntetické látky	Kovy
dobrá	dobrá
dobrá	

CELKOVÝ STAV VU	
Ekologický stav/potenciál	Chemický stav
dobrá	dobrá
dobrá	

Cíle = ukazatele způsobující nedosažení dobrého stavu								
Nevyhovující ukazatel	Složka stavu	Vliv	Statistická charakterist.	Jednotka	Limitní hodnota	Naměřená hodnota	Index nesouladu	Typ výjimky

PT_T - prodloužení termínů podle článku 4(4) z důvodů technické proveditelnosti; PT_N - prodloužení termínů podle článku 4(4) z důvodů neúměrných nákladů

* Index nesouladu - poměr naměřené a limitní hodnoty;

7. Návrh opatření ve vodním útvaru - opatření k dosažení cílů ochrany vod jako složky životního prostředí

MOV_0370

Kanalizace a ČOV (opatření typu A, kap. VI.1.7)				
ID opatření	Název opatření	Prog. opatř.	Obec (katastr)	Nositel

Staré ekologické zátěže (opatření typu A, kap. VI.1.10)				
ID opatření	Název opatření	Prog. opatř.	Obec (katastr)	SEKM ID

Revitalizace vodních toků a odstraňování migračních překážek (opatření typu A, kap. VI.1.12)				
ID opatření	Název opatření	Prog. opatř.	Obec (katastr)	ř. km

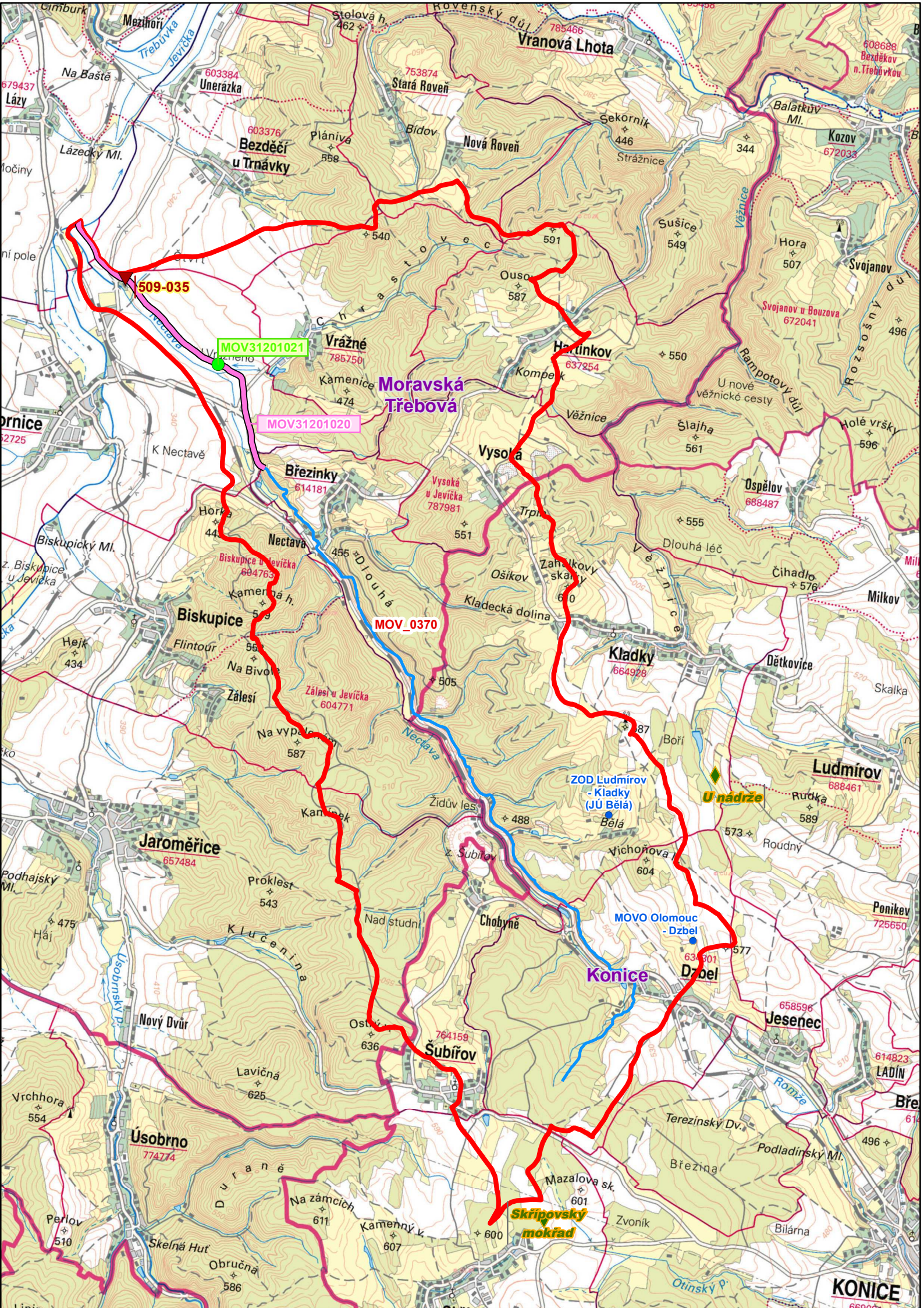
Opatření na úseku ochrany před povodněmi (opatření typu A, kap. VI.1.17 a VI.1.18)				
ID opatření	Název opatření	Prog. opatř.	Obec (katastr)	Vodní tok

Opatření ke snížení nepříznivých účinků sucha (opatření typu A, kap. VI.1.19)				
ID opatření	Název opatření	Prog. opatř.	Obec (katastr)	Nositel

Opatření typu B			
ID opatření	Název opatření	Prog. opatř.	Kapitola

8. Odhad dopadu opatření k r. 2027 na ekologický a chemický stav

Ekologický stav/potenciál	Chemický stav
dobrý stav	dobrý stav



Moravská Třebová

509-035

MOV31201021

MOV31201020

MOV_0370

U nádrže

MOVO Olomouc - Džbel

Skrípový mokřad

KONICE