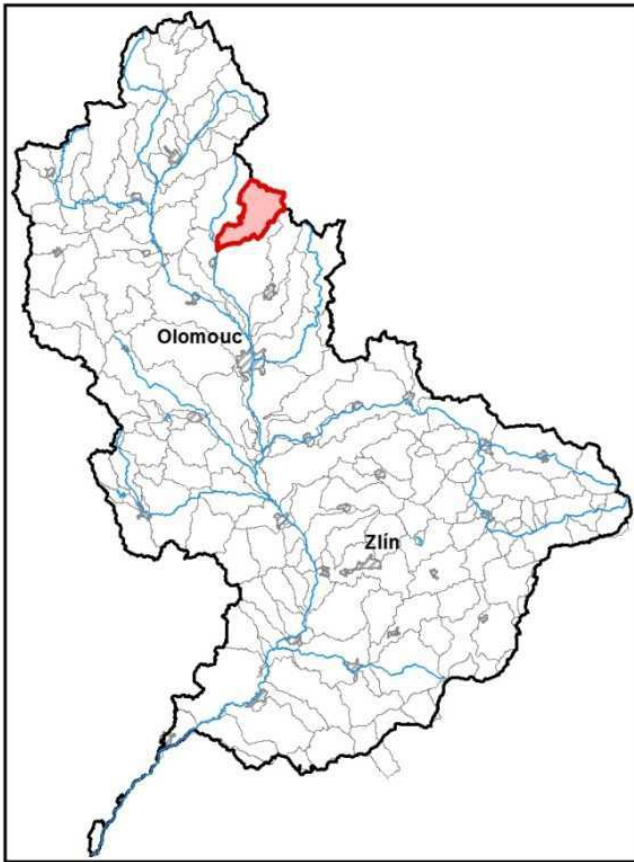


Průvodní list útvary povrchových vod Plánu dílčího povodí Moravy a přítoků Váhu 2021 - 2027

1. Charakteristika vodního útvaru

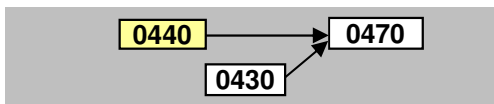
Oslava od pramene po ústí do toku Oskava		ID VÚ	MOV 0440
Kraj (kraje)	Olomoucký, Moravskoslezský	ČHP	4-10-03-0530
Vodoprávní úřad (úřady)	Uničov, Rýmařov	Kategorie	řeka



Typ		3-2-2-2
Úmoří		Černé moře
Nadmořská výška		200 ≤ h ≤ 500
Geologický typ		pískovce, jílovce, kvartér
Řád Strahlera		řičky (řád 4.-6.)
Plocha povodí km ²		99,15
Délka páteř. toku [km]		20,86
Staničení páteř. toku		
Povodí vodárenské nádrže		NE
OsVPR	ano	MOV_23
Hydrologické charakteristiky uzávěrového profilu (neověřená data) [m ³ /s]	Q _a	0,81
	Q _{330d}	
	Q ₁	8,25
	Q ₁₀₀	41,9

Využití území		
Popis	%	km ²
Umělé přetvořené povrchy	2,98	2,96
Orná půda	20,38	20,20
Trvalé plodiny (sady, vinice)		
Travní porosty	24,27	24,07
Smišené zemědělské oblasti	8,81	8,74
Les, polopřírodní vegetace	43,56	43,18
Mokřady		
Vody		

Návaznost vodních útvarů



2. Chráněná území vázaná na vodní prostředí

Název chráněného území	ID	Druh*)
Skalské rašeliníště	CZ0815031	PR

*) CHKO - chráněná krajinná oblast, NPR - národní přírodní rezervace, PP - přírodní památka, PR - přírodní rezervace

Legenda k mapě vodního útvaru

Užívání vod

odběry podzemní vody [l/s]

- 0 - 10
- 10 - 20
- 20 - 100
- více než 100

odběry povrchové vody [tis.m3/rok]

- méně než 50,0
- 50,1 - 250,0
- 250,1 - 1 000,0
- 1 000,1 - 2 000,0
- 2 000,0 a více

Opatření v plánu dílčího povodí

- přírodě blízké protipovodňové opatření
- revitalizační opatření
- renaturace toku
- protipovodňová opatření v OsVPR
- protipovodňová opatření mimo OsVPR
- MOV31201003
- ČOV a kanalizace
- ▲ staré ekologické zátěže
- odstranění migračních překážek
- revitalizační opatření
- ◆ opatření na vodohospodářské služby



profily monitoringu jakosti vod

— vodní útvar kategorie "řeka"

— vodní útvar kategorie "jezero"

□ hranice povodí vodního útvaru

Chráněná území

◆ Maloplošná zvláště chráněná území

▨ Ptačí oblast

■ Evropsky významná lokalita

▤ Velkoplošná zvláště chráněná území

3. Užívání vody (stav z VH bilance roku 2018)

MOV_0440

Plošné znečištění		Významnost
N _{celk} od hospodářských zvířat [kg/ha/rok]	-	vel. významná
Podíl plochy zranitelných oblastí [%]	24,047	-
Podíl odvodněných zemědělských ploch [%]	2,147	-
Podíl intenzivně využívané zeměd.půdy [%]	29,188	nízká
Vstup P _{celk} (mimoerozní) [kg/km2/rok]	3,787	nízká
Vstup erozního sedimentu [t/ha za rok]	0,681	rizikový
Celková významnost vstupu pesticidů		nízká

Bodové znečištění - souhrnné údaje [t/rok]				
BSK ₅	CHSK _{Cr}	N-NH ₄	N-NO ₃	P _{celk.}
1,789	7,674	1,984	1,546	0,634
nízká	-	nízká	zanedbatelná	střední

Hydromorfologické ukazatele (stupeň modifikace)			
Vodní tok		Oslava	
Délka [km]	20,856	Úsek toku	pramenný
Napřímení	3	Zástavba	2
Zkapacitnění	nerelevantní	Migrace	5
Vegetace	2	Vzdutí	1

1 - přírodě blízký
2 - slabě mod.
3 - středně mod.
4 - značně mod.
5 - silně mod.

Významný převod vody (* vodárenská nádrž)	
Název	Kapacita [m ³ /s]

Významná akumulace vody			
Nádrž	Vodní tok	Obj. [mil.m ³]	Odběr [mil.m ³ /r]

Vypouštění vod				
Odvětví	Skutečné		Povolené	
	l/s	tis.m ³ /rok	Počet vyp.	tis.m ³ /rok
komunální	3,576	112,769	3,0	188,200
zemědělství				
energetika				
průmysl				
ostatní				
celkem	3,576	112,769	3,000	188,200

* V - veřejné vodovody, K - komunální vypouštění, Z - zemědělství, E - energetika, P - průmysl, J - ostatní

Odběry vody povrchové				
Odvětví	Skutečné		Povolené	
	l/s	tis.m ³ /rok	Počet odb.	tis.m ³ /rok
vodovody				
zeměděl.	0,087	2,733	1,0	5,000
energetika				
průmysl				
ostatní				
celkem	0,087	2,733	1,000	5,000

Odběry vody podzemní				
Odvětví	Skutečné		Povolené	
	l/s	tis.m ³ /rok	Počet odb.	tis.m ³ /rok
vodárenství	2,543	80,182	5,0	145,025
ostatní	2,072	65,362	2,0	215,000
celkem	4,615	145,544	7,000	360,025

Výčet vypouštění	Vodní tok	Typ *	l/s
VhS Sítka - Dlouhá Loučka ČOV	Oslava	K	2,387
VaK Bruntál - Horní Město ČOV1 a ČOV2	Huntava	K	0,934
VhS Sítka - Dlouhá Loučka-mís část Plinkout - ČOV	Plinkoutský potok	K	0,255

Výčet odběrů povrchové	Vodní tok	Účel *	l/s
KATR - lesní školka Valšův Důl, Dlouhá Loučka	Oslava	Z	0,087

Výčet odběrů podzemní	č.VHB	Účel *	l/s
VaK Bruntál - Horní Město, Stříbrné Hory	530434	V	1,253
ZOD Agro Dlouhá Loučka - Dlouhá Loučka, vrtý	530617	V	0,560
HORYMAS SK - Skály u Rýmařova, studna	530716	J+V	0,275
MOVO Olomouc - Dlouhá Loučka, Stránské-Velký les	530785	V	0,260
VaK Bruntál - Sovinec	530088	V	0,195
ÚSOVSKO AGRO - farma Šumvald	530351	J	1,609
Vepaspol Olomouc - farma Dlouhá Loučka	530289	J	0,463

4. Identifikace významných vlivů

MOV_0440

Bodové zdroje znečištění	
Plošné zdroje znečištění	zemědělství, obyvatelé nepřipojení na kanalizaci, atmosferická depozice
Fyzické změny - podélné úpravy toků	
Příčné překážky	
Hydrologické změny	
Jiný antropogenní vliv - specifikace	
Poznámka	

Silně ovlivněný vodní útvar	
HMWB	Důvody vymezení
přirozený	

5. Monitoring jakosti povrchových vod v období 2013 - 2018

Kód profilu	Vodní tok	Název	Profil použitý pro hodnocení stavu	Poznámka
XPPOa051	Oslava	Horní Sukolom	ano	

6. Hodnocení stavu vodního útvaru

EKOLOGICKÝ STAV/POTENCIÁL									
Fyzikálně-chemické složky		Hydromorfologické složky			Biologické složky				
VFCHL	SZL	Hydrologické podmínky	Kontinuita toku	Morfologické podmínky	MZB	FB	MF	FP	Ryby
střední	dobry	2	3	2	střední	dobry			
střední		3			střední				

* VFCHL = Všeobecně fyzikálně-chemické látky; SZL = Specificky znečišťující látky; MZB = makrozoobentos; FB = Fytobentos; MF = makrofyta; FP = Fytoplankton

CHEMICKÝ STAV VU	
Syntetické látky	Kovy
nedosažení dobrého stavu	dobry stav
nedosažení dobrého stavu	

CELKOVÝ STAV VU	
Ekologický stav/potenciál	Chemický stav
střední stav	nedosažení dobrého stavu
nevhovující	

Cíle = ukazatele způsobující nedosažení dobrého stavu								
Nevhovující ukazatel	Složka stavu	Vliv	Statistická charakterist.	Jednotka	Limitní hodnota	Naměřená hodnota	Index nesouladu	Typ výjimky
Benzo[b]fluoranten	CHEM	2.7	maximum	ug/l	0,017	0,0187	1,1	
Benzo[ghi]perylen	CHEM	2.7	maximum	ug/l	0,0082	0,0086	1,049	
Fluoranten	CHEM	2.7	aritmetický průměr	ug/l	0,0063	0,00788	1,251	PT_T
Fosfor celkový	EKO	2.2, 2.6	medián	mg/l	0,05	0,1025	2,05	PT_T
Makrozoobentos	EKO	2.6						PT_T

PT_T - prodloužení termínů podle článku 4(4) z důvodů technické proveditelnosti; PT_N - prodloužení termínů podle článku 4(4) z důvodů neúměrných nákladů

* Index nesouladu - poměr naměřené a limitní hodnoty;

7. Návrh opatření ve vodním útvaru - opatření k dosažení cílů ochrany vod jako složky životního prostředí

MOV_0440

Kanalizace a ČOV (opatření typu A, kap. VI.1.7)				
ID opatření	Název opatření	Prog. opatř.	Obec (katastr)	Nositel
MOV30701055	Dlouhá Loučka - dostavba kanalizace v m.č. Křivá a Valšův Dvůr	Ne	Křivá, Horní Dlouhá Loučka	Obec Dlouhá Loučka
MOV30702056	Rekonstrukce stávajících ČOV v k.ú. Horní Město	X	Horní Město	Obec Horní Město

Staré ekologické zátěže (opatření typu A, kap. VI.1.10)				
ID opatření	Název opatření	Prog. opatř.	Obec (katastr)	SEKM ID

Revitalizace vodních toků a odstraňování migračních překážek (opatření typu A, kap. VI.1.12)				
ID opatření	Název opatření	Prog. opatř.	Obec (katastr)	ř. km
MOV31201026	Horní město - revitalizace rybníku a tůň	Ne	Horní Město	

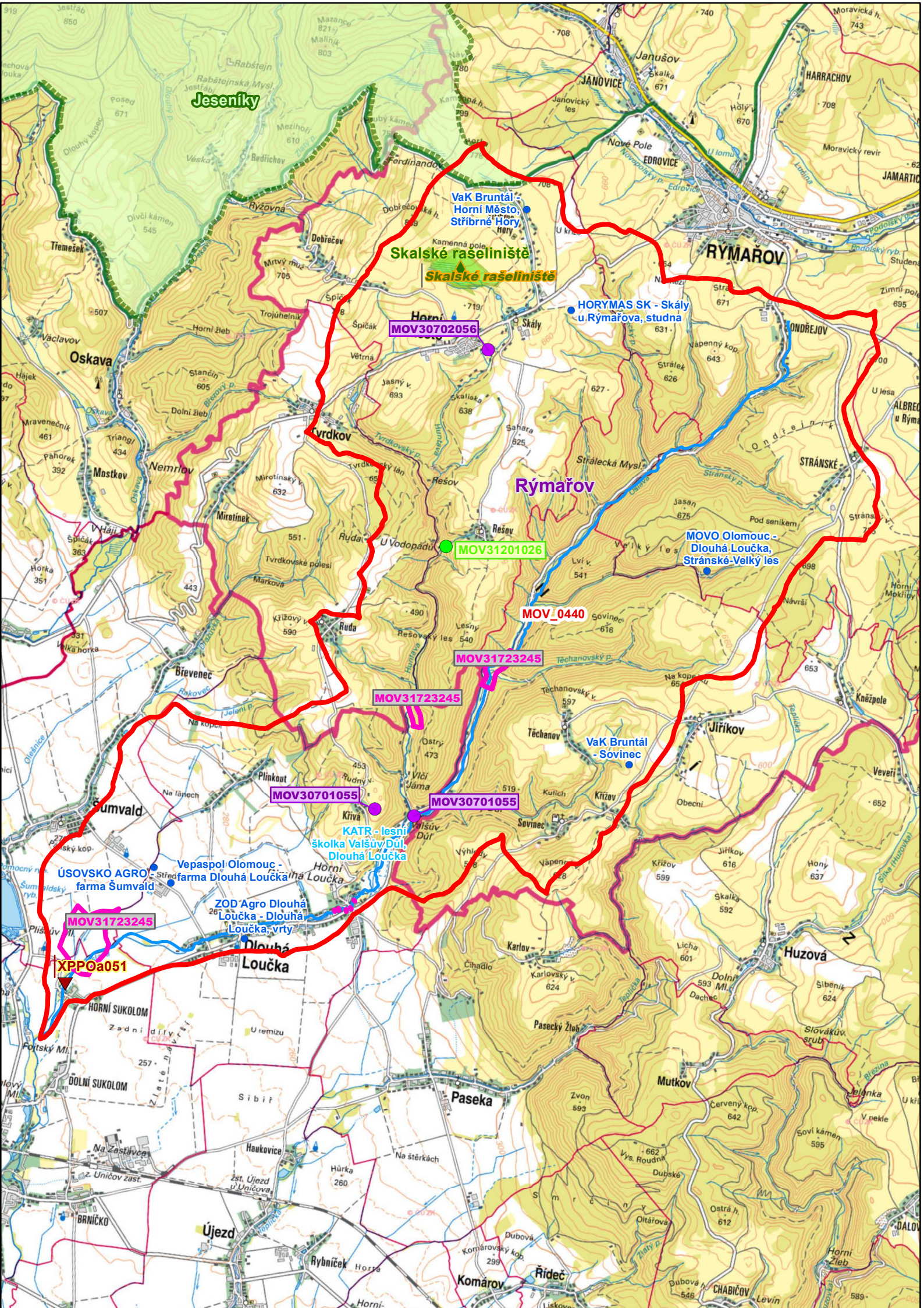
Opatření na úseku ochrany před povodněmi (opatření typu A, kap. VI.1.17 a VI.1.18)				
ID opatření	Název opatření	Prog. opatř.	Obec (katastr)	Vodní tok
MOV31723245	Návrhy konkrétních protipovodňových opatření	Ne	Dlouhá Loučka; Jiříkov	Oslava, Oskava

Opatření ke snížení nepříznivých účinků sucha (opatření typu A, kap. VI.1.19)				
ID opatření	Název opatření	Prog. opatř.	Obec (katastr)	Nositel

Opatření typu B			
ID opatření	Název opatření	Prog. opatř.	Kapitola
MOV30500001	Opatření pro regulaci odběrů a vzdouvání (MO100108, MOV205001)	Ano	VI.1.5

8. Odhad dopadu opatření k r. 2027 na ekologický a chemický stav

Ekologický stav/potenciál	Chemický stav
střední stav	nedosažení dobrého stavu



Jeseníky

VaK Bruntál - Horní Město, Stribrné Hory

Skalské rašeliníště

Horní Město
MOV30702056

HORYMAS SK - Skály u Rýmařova, studna

RÝMAŘOV

Rýmařov

MOV31201026

MOVO Olomouc - Dlouhá Loučka, Stránské-Velký les

MOV_0440

MOV31723245

MOV31723245

MOV30701055

MOV30701055

KATR - lesní školka Vaisův Důl, Dlouhá Loučka

VaK Bruntál - Sovinec

ÚSOVSKO AGRO-farma Šumváld

Vepaspol Olomouc - farma Dlouhá Loučka

ZOD Agro Dlouhá Loučka - Dlouhá Loučka, vrty

MOV31723245

XPP0a051

Dlouhá Loučka

Huzová

Paseka

Újezd

Komárov

Řídeč