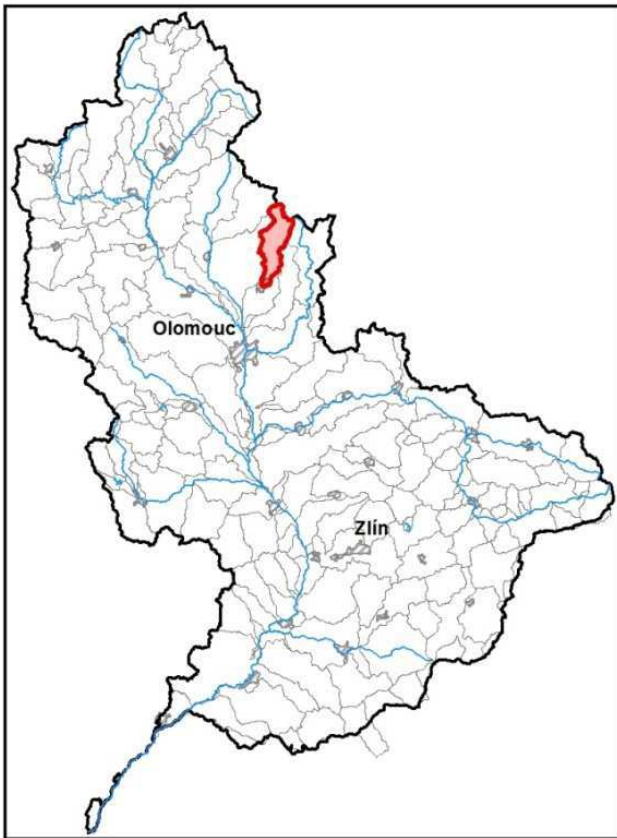


Průvodní list útvary povrchových vod Plánu dílčího povodí Moravy a přítoků Váhu 2021 - 2027

1. Charakteristika vodního útvaru

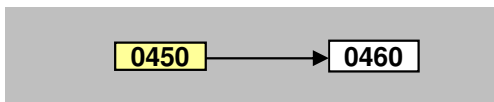
Sitka (Huzovka) od pramene po Sprchový potok		ID VÚ	MOV 0450
Kraj (kraje)	Olomoucký, Moravskoslezský	ČHP	4-10-03-0750
Vodoprávní úřad (úřady)	Šternberk, Rýmařov	Kategorie	řeka



Typ		3-2-1-2
Úmoří		Černé moře
Nadmořská výška		200 ≤ h ≤ 500
Geologický typ		krystalinikum a vulkanity
Řád Strahlera		řičky (řád 4.-6.)
Plocha povodí km ²		67,45
Délka páteř. toku [km]		24,11
Staničení páteř. toku		
Povodí vodárenské nádrže		NE
OsVPR	ne	
Hydrologické charakteristiky uzávěrového profilu (neověřená data) [m ³ /s]	Q _a	0,615
	Q _{330d}	
	Q ₁	6,4
	Q ₁₀₀	31,1

Využití území		
Popis	%	km ²
Umělé přetvořené povrchy	3,91	2,64
Orná půda	7,29	4,91
Trvalé plodiny (sady, vinice)		
Travní porosty	31,67	21,36
Smíšené zemědělské oblasti	5,19	3,50
Les, polopřírodní vegetace	51,95	35,04
Mokřady		
Vody		

Návaznost vodních útvarů



2. Chráněná území vázaná na vodní prostředí

Název chráněného území	ID	Druh*)

*) CHKO - chráněná krajinná oblast, NPR - národní přírodní rezervace, PP - přírodní památka, PR - přírodní rezervace

Legenda k mapě vodního útvaru

Užívání vod

odběry podzemní vody [l/s]

- 0 - 10
- 10 - 20
- 20 - 100
- více než 100

odběry povrchové vody [tis.m3/rok]

- méně než 50,0
- 50,1 - 250,0
- 250,1 - 1 000,0
- 1 000,1 - 2 000,0
- 2 000,0 a více

Opatření v plánu dílčího povodí

- přírodě blízké protipovodňové opatření
- revitalizační opatření
- renaturace toku
- protipovodňová opatření v OsVPR
- protipovodňová opatření mimo OsVPR
- MOV31201003
- ČOV a kanalizace
- ▲ staré ekologické zátěže
- odstranění migračních překážek
- revitalizační opatření
- ◆ opatření na vodohospodářské služby

▼ profily monitoringu jakosti vod

- vodní útvar kategorie "řeka"
- vodní útvar kategorie "jezero"
- hranice povodí vodního útvaru

Chráněná území

- ◆ Maloplošná zvláště chráněná území
- ▨ Ptačí oblast
- Evropsky významná lokalita
- Velkoplošná zvláště chráněná území

3. Užívání vody (stav z VH bilance roku 2018)

MOV_0450

Plošné znečištění		Významnost
N _{celk} od hospodářských zvířat [kg/ha/rok]	-	významná
Podíl plochy zranitelných oblastí [%]		-
Podíl odvodněných zemědělských ploch [%]	7,605	-
Podíl intenzivně využívané zeměd.půdy [%]	12,474	nízká
Vstup P _{celk} (mimoerozní) [kg/km2/rok]	1,610	nízká
Vstup erozního sedimentu [t/ha za rok]	0,697	rizikový
Celková významnost vstupu pesticidů	zanedbatelná	

Vypouštění vod				
Odvětví	Skutečné		Povolené	
	l/s	tis.m ³ /rok	Počet vyp.	tis.m ³ /rok
komunální	1,389	43,806	2,0	74,600
zemědělství				
energetika				
průmysl				
ostatní				
celkem	1,389	43,806	2,000	74,600

Výčet vypouštění	Vodní tok	Typ *	l/s
VaK Bruntál - Huzová ČOV	Sitka (Huzovka)	K	1,261
Obec Mutkov ČOV	PP Sítka v km 24,100	K	0,128

Bodové znečištění - souhrnné údaje [t/rok]				
BSK ₅	CHSK _{Cr}	N-NH ₄	N-NO ₃	P _{celk.}
0,334	0,892	0,213	0,145	0,250
zanedbatelná	-	zanedbatelná	nic	nic

Významný převod vody (* vodárenská nádrž)	
Název	Kapacita [m ³ /s]

* V - veřejné vodovody, K - komunální vypouštění, Z - zemědělství, E - energetika, P - průmysl, J - ostatní

Odběry vody povrchové				
Odvětví	Skutečné		Povolené	
	l/s	tis.m ³ /rok	Počet odb.	tis.m ³ /rok
vodovody				
zeměděl.				
energetika				
průmysl				
ostatní				
celkem	0,000	0,000	0,000	0,000

Výčet odběrů povrchové	Vodní tok	Účel *	l/s

Hydromorfologické ukazatele (stupeň modifikace)			
Vodní tok		Sitka (Huzovka)	
Délka [km]	24,107	Úsek toku	pramenný
Napřimění	nerrelevantní	Zástavba	2
Zkapacitnění	nerrelevantní	Migrace	5
Vegetace	1	Vzdutí	1

1 - přírodě blízký
2 - slabě mod.
3 - středně mod.
4 - značně mod.
5 - silně mod.

Významná akumulace vody			
Nádrž	Vodní tok	Obj. [mil.m ³]	Odběr [mil.m ³ /r]

Odběry vody podzemní				
Odvětví	Skutečné		Povolené	
	l/s	tis.m ³ /rok	Počet odb.	tis.m ³ /rok
vodárenství	6,192	195,255	2,0	369,056
ostatní	0,259	8,164	2,0	59,122
celkem	6,451	203,419	4,000	428,178

Výčet odběrů podzemní	č.VHB	Účel *	l/s
VhS Sitka - Hlásnice, štola Otýlie	530066	V	5,514
VaK Bruntál - Huzová, gravitace a vrt ("ČS")	530090	V	0,678
Agro Huzová - vrt a studna	500175	J	0,175
Mora Moravia - Šternberk, sanace (čerpotek)	530656	J	0,084

4. Identifikace významných vlivů

MOV_0450

Bodové zdroje znečištění	
Plošné zdroje znečištění	lesnictví, obyvatelé nepřipojení na kanalizaci, atmosferická depozice
Fyzické změny - podélné úpravy toků	
Příčné překážky	
Hydrologické změny	
Jiný antropogenní vliv - specifikace	
Poznámka	

Silně ovlivněný vodní útvar	
HMWB	Důvody vymezení
přirozený	

5. Monitoring jakosti povrchových vod v období 2013 - 2018

Kód profilu	Vodní tok	Název	Profil použitý pro hodnocení stavu	Poznámka
XPPSk026	Sitka (Huzovka)	Šternberk nad	ano	

6. Hodnocení stavu vodního útvaru

EKOLOGICKÝ STAV/POTENCIÁL									
Fyzikálně-chemické složky		Hydromorfologické složky			Biologické složky				
VFCHL	SZL	Hydrologické podmínky	Kontinuita toku	Morfologické podmínky	MZB	FB	MF	FP	Ryby
dobry	dobry	2	3	1-2	dobry	dobry			
dobry		3			dobry				

* VFCHL = Všeobecně fyzikálně-chemické látky; SZL = Specificky znečišťující látky; MZB = makrozoobentos; FB = Fytobentos; MF = makrofyta; FP = Fytoplankton

CHEMICKÝ STAV VU	
Syntetické látky	Kovy
nedosažení dobrého stavu	dobry stav
nedosažení dobrého stavu	

CELKOVÝ STAV VU	
Ekologický stav/potenciál	Chemický stav
dobry stav	nedosažení dobrého stavu
nevhovující	

Cíle = ukazatele způsobující nedosažení dobrého stavu								
Nevhovující ukazatel	Složka stavu	Vliv	Statistická charakterist.	Jednotka	Limitní hodnota	Naměřená hodnota	Index nesouladu	Typ výjimky
Benzo[b]fluoranten	CHEM	2.7	maximum	ug/l	0,017	0,0408	2,4	PT_T
Benzo[ghi]perylen	CHEM	2.7	maximum	ug/l	0,0082	0,0185	2,256	PT_T
Fluoranten	CHEM	2.7	aritmetický průměr	ug/l	0,0063	0,01308	2,076	PT_T

PT_T - prodouzení terminu podle článku 4(4) z důvodu technické proveditelnosti; PT_N - prodouzení terminu podle článku 4(4) z důvodu neúměrných nákladů

* Index nesouladu - poměr naměřené a limitní hodnoty;

7. Návrh opatření ve vodním útvaru - opatření k dosažení cílů ochrany vod jako složky životního prostředí

MOV_0450

Kanalizace a ČOV (opatření typu A, kap. VI.1.7)				
ID opatření	Název opatření	Prog. opatř.	Obec (katastr)	Nositel
MOV30701057	Huzová - splašková kanalizace a ČOV Arnoltice	X	Huzová	Obec Huzová
MOV30701058	Šternberk - odkanalizování m.č. Dalov	Ano	Dalov	Město Šternberk
MOV30701059	Šternberk - odkanalizování m.č. Chabičov	X	Chabičov	VHS Sítka

Staré ekologické zátěže (opatření typu A, kap. VI.1.10)				
ID opatření	Název opatření	Prog. opatř.	Obec (katastr)	SEKM ID

Revitalizace vodních toků a odstraňování migračních překážek (opatření typu A, kap. VI.1.12)				
ID opatření	Název opatření	Prog. opatř.	Obec (katastr)	ř. km
MOV31201003	Morava +, Realizace vhodných přírodně blízkých protipovodňových opatření a opatření pro zlepšování hydromorfologického stavu vodních toků na základě studie „Povodí horní a střední Moravy – vyhodnocení hydromorfologického stavu a návrhy, přírodně blízkých protipovodňových opatření na vybraných vodních tocích dle požadavků rámcové směrnice o vodách“ (MOV212211)	Ne	-	

Opatření na úseku ochrany před povodněmi (opatření typu A, kap. VI.1.17 a VI.1.18)				
ID opatření	Název opatření	Prog. opatř.	Obec (katastr)	Vodní tok

Opatření ke snížení nepříznivých účinků sucha (opatření typu A, kap. VI.1.19)				
ID opatření	Název opatření	Prog. opatř.	Obec (katastr)	Nositel

Opatření typu B			
ID opatření	Název opatření	Prog. opatř.	Kapitola

8. Odhad dopadu opatření k r. 2027 na ekologický a chemický stav

Ekologický stav/potenciál	Chemický stav
dobrý stav	nedosažení dobrého stavu

