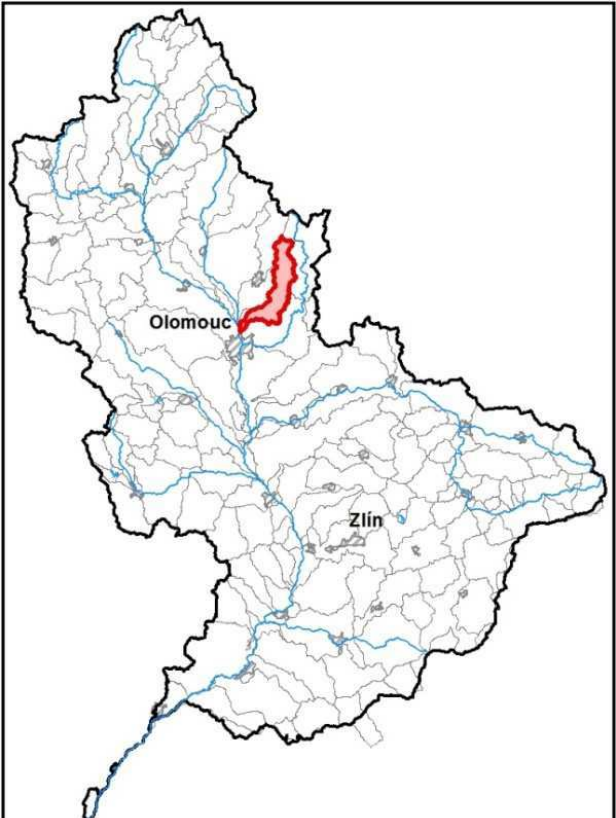
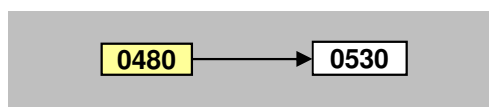


Průvodní list útvaru povrchových vod Plánu dílčího povodí Moravy a přítoků Váhu 2021 - 2027

1. Charakteristika vodního útvaru

Trusovický potok (Trusovka) od pramene po ústí do toku Morava		ID VÚ	MOV_0480
Kraj (kraje)	Olomoucký, Moravskoslezský	ČHP	4-10-03-0900
Vodoprávní úřad (úřady)	Olomouc, Šternberk, Bruntál	Kategorie	řeka
	Typ		3-2-2-2
	Úmoří		Černé moře
	Nadmožská výška		200 ≤ h ≤ 500
	Geologický typ		pískovce, jílovce, kvartér
	Řád Strahlera		řičky (řád 4.-6.)
	Plocha povodí km ²		82,50
	Délka páteř. toku [km]		29,97
	Staničení páteř. toku		
	Povodí vodárenské nádrže		NE
	OsVPR	ano	MOV_04
	Hydrologické charakteristiky uzávěrového profilu (neověřená data) [m ³ /s]	Q _a	0,616
		Q _{330d}	
		Q ₁	9,5
		Q ₁₀₀	42,6
Využití území			
Popis	%	km ²	
Umělé přetvořené povrchy	6,86	5,66	
Orná půda	24,07	19,86	
Trvalé plodiny (sady, vinice)			
Travní porosty	27,55	22,73	
Smíšené zemědělské oblasti	2,91	2,40	
Les, polopřírodní vegetace	38,61	31,85	
Mokřady			
Vody			

Návaznost vodních útvarů



2. Chráněná území vázaná na vodní prostředí

Název chráněného území	ID	Druh*)
Litovelské Pomoraví	CZ0714073	NPR, PP, PR

*) CHKO - chráněná krajinná oblast, NPR - národní přírodní rezervace,

PP - přírodní památka, PR - přírodní rezervace

Legenda k mapě vodního útvaru

Užívání vod

odběry podzemní vody [l/s]

- 0 - 10
- 10 - 20
- 20 - 100
- více než 100

odběry povrchové vody [tis.m³/rok]

- méně než 50,0
- 50,1 - 250,0
- 250,1 - 1 000,0
- 1 000,1 - 2 000,0
- 2 000,0 a více

Opatření v plánu dílčího povodí

- přírodě blízké protipovodňové opatření
- revitalizační opatření
- renaturace toku
- protipovodňová opatření v OsVPR
- protipovodňová opatření mimo OsVPR
- MOV31201003
- ČOV a kanalizace
- ▲ staré ekologické zátěže
- odstranění migračních překážek
- revitalizační opatření
- ◆ opatření na vodohospodářské služby

▼ profily monitoringu jakosti vod

- vodní útvar kategorie "řeka"
- vodní útvar kategorie "jezero"
- hranice povodí vodního útvaru

Chráněná území

- ◆ Maloplošná zvláště chráněná území
- ▨ Ptačí oblast
- Evropsky významná lokalita
- ▤ Velkoplošná zvláště chráněná území

3. Užívání vody (stav z VH bilance roku 2018)

MOV_0480

Plošné znečištění		Významnost
N _{celk} od hospodářských zvířat [kg/ha/rok]	-	vel. významná
Podíl plochy zranitelných oblastí [%]	5,076	-
Podíl odvodněných zemědělských ploch [%]	8,232	-
Podíl intenzivně využívané zeměd.půdy [%]	26,980	nízká
Vstup P _{celk} (mimoerozní) [kg/km ² /rok]	2,684	nízká
Vstup erozního sedimentu [t/ha za rok]	0,444	nerizikový
Celková významnost vstupu pesticidů		nízká

Vypouštění vod				
Odvětví	Skutečné		Povolené	
	l/s	tis.m ³ /rok	Počet vyp.	tis.m ³ /rok
komunální	16,765	528,698	3,0	960,640
zemědělství				
energetika				
průmysl				
ostatní	0,462	14,581	2,0	62,000
celkem	17,227	543,279	5,000	1 022,640

Výčet vypouštění	Vodní tok	Typ *	l/s
Obec Bohuňovice ČOV	Trusovický potok (Trusovka)	K	8,201
Obec Dolany ČOV	bezejmenný tok	K	5,191
Obec Bělkovice - Laštany ČOV	Trusovický potok (Trusovka)	K	3,372
ČMŠ - kamenolom Bělkovice	Trusovický potok (Trusovka)	J	0,407
Obec Bělkovice Laštany - koupaliště	Trusovický potok (Trusovka)	J	0,055

Bodové znečištění - souhrnné údaje [t/rok]				
BSK ₅	CHSK _{Cr}	N-NH ₄	N-NO ₃	P _{celk.}
3,658	11,650	1,761	6,135	0,589
zanedbatelná	-	zanedbatelná	zanedbatelná	nízká

Významný převod vody (* vodárenská nádrž)	
Název	Kapacita [m ³ /s]

* V - veřejné vodovody, K - komunální vypouštění, Z - zemědělství, E - energetika, P - průmysl, J - ostatní

Odběry vody povrchové				
Odvětví	Skutečné		Povolené	
	l/s	tis.m ³ /rok	Počet odb.	tis.m ³ /rok
vodovody				
zeměděl.				
energetika				
průmysl				
ostatní	0,215	6,790	1,0	11,000
celkem	0,215	6,790	1,000	11,000

Výčet odběrů povrchové	Vodní tok	Účel *	l/s
Obec Bělkovice-Laštany - koupaliště a hřiště	Trusovický potok (Trusovka)	J	0,215

Hydromorfologické ukazatele (stupeň modifikace)			
Vodní tok		Trusovický potok (Trusovka)	
Délka [km]	29,970	Úsek toku	pramenný
Napřímení	1	Zástavba	1
Zkapacitnění	nerelavantní	Migrace	5
Vegetace	2	Vzdutí	2

1 - přírodě blízký
2 - slabě mod.
3 - středně mod.
4 - značně mod.
5 - silně mod.

Významná akumulace vody			
Nádrž	Vodní tok	Obj. [mil.m ³]	Odběr [mil.m ³ /r]

Odběry vody podzemní				
Odvětví	Skutečné		Povolené	
	l/s	tis.m ³ /rok	Počet odb.	tis.m ³ /rok
vodárenství	1,492	47,056	4,0	120,132
ostatní	0,701	22,104	1,0	28,770
celkem	2,193	69,160	5,000	148,902

Výčet odběrů podzemní	č.VHB	Účel *	l/s
INSTA CZ - Dolany, Véska (vrt HV-12)	530684	V	0,485
INSTA - Domašov u Šternberka	530577	V	0,393
VhS Sitka - Dalov, vrt HV1	530461	V	0,335
INSTA CZ - Dolany, Pohořany (vrt HV-11)	530498	V	0,279
GOLF AREA - Véska, vrty	530805	J	0,701

4. Identifikace významných vlivů

MOV_0480

Bodové zdroje znečištění	komunální, odlehčovací komory
Plošné zdroje znečištění	zemědělství, obyvatelé nepřipojení na kanalizaci, atmosferická depozice
Fyzické změny - podélné úpravy toků	
Příčné překážky	
Hydrologické změny	
Jiný antropogenní vliv - specifikace	
Poznámka	

Silně ovlivněný vodní útvar	
HMWB	Důvody vymezení
přírozený	

5. Monitoring jakosti povrchových vod v období 2013 - 2018

Kód profilu	Vodní tok	Název	Profil použitý pro hodnocení stavu	Poznámka
XPPTu011	Trusovický potok (Trusovka)	Bohuňovice	ano	
506-009	Trusovický potok (Trusovka)	Lašťany	ne	

6. Hodnocení stavu vodního útvaru

EKOLOGICKÝ STAV/POTENCIÁL									
Fyzikálně-chemické složky		Hydromorfologické složky			Biologické složky				
VFCHL	SZL	Hydrologické podmínky	Kontinuita toku	Morfologické podmínky	MZB	FB	MF	FP	Ryby
střední	dobry	2	3	1	poškozený	střední			velmi dobrý
střední		3			poškozený				

* VFCHL = Všeobecně fyzikálně-chemické látky; SZL = Specificky znečišťující látky; MZB = makrozoobentos; FB = Fytobentos; MF = makrofyta; FP = Fytoplankton

CHEMICKÝ STAV VÚ	
Syntetické látky	Kovy
nedosažení dobrého stavu	dobry stav
nedosažení dobrého stavu	

CELKOVÝ STAV VÚ	
Ekologický stav/potenciál	Chemický stav
poškozený stav	nedosažení dobrého stavu
nevyhovující	

Cíle = ukazatele způsobující nedosažení dobrého stavu								
Nevyhovující ukazatel	Složka stavu	Vliv	Statistická charakterist.	Jednotka	Limitní hodnota	Naměřená hodnota	Index nesouladu	Typ výjimky
Dusík dusičnanový	EKO	1.1, 2.2	medián	mg/l	3,2	3,8	1,188	PT_T
Dusík dusičnanový	EKO	1.1, 2.2	maximum	mg/l	5,6	6,8	1,214	PT_T
Fluoranten	CHEM	2.7	aritmetický průměr	ug/l	0,0063	0,00727	1,154	PT_T
Fosfor celkový	EKO	1.1, 2.2, 2.6	medián	mg/l	0,05	0,101	2,02	
Fytobentos	EKO	1.1, 2.6						PT_T
Makrozoobentos	EKO	1.1, 2.6						PT_T
Nasycení vody kyslíkem	EKO	1.1, 2.6	maximum	%	125	134	1,072	PT_T
pH	EKO	1.1, 2.6	maximum		9	9,1	1,011	PT_T

PT_T - prodloužení termínů podle článku 4(4) z důvodů technické proveditelnosti; PT_N - prodloužení termínů podle článku 4(4) z důvodů neúměrných nákladů

* Index nesouladu - poměr naměřené a limitní hodnoty;

7. Návrh opatření ve vodním útvaru - opatření k dosažení cílů ochrany vod jako složky životního prostředí

MOV_0480

Kanalizace a ČOV (opatření typu A, kap. VI.1.7)				
ID opatření	Název opatření	Prog. opatř.	Obec (katastr)	Nositel
MOV30701067	Bělkovice-Laštany - dokončení splaškové kanalizace	X	Bělkovice-Laštany	Obec Bělkovice-Laštany
MOV30701068	Bohuňovice - dostavba kanalizace (MOV207192)	Ano	Bohuňovice	Obec Bohuňovice
MOV30701069	Hraničné Petrovice - ČOV a kanalizace v obci	Ne	Hraničné Petrovice	Obec Hraničné Petrovice
MOV30702066	Bělkovice-Laštany - Intenzifikace ČOV	X	Bělkovice - Laštany	Obec Bělkovice-Laštany

Staré ekologické zátěže (opatření typu A, kap. VI.1.10)				
ID opatření	Název opatření	Prog. opatř.	Obec (katastr)	SEKM ID

Revitalizace vodních toků a odstraňování migračních překážek (opatření typu A, kap. VI.1.12)				
ID opatření	Název opatření	Prog. opatř.	Obec (katastr)	ř. km
MOV31201032	Bělkovice-Laštany, revitalizační opatření na toku a vybudování mokřadu a tůní	Ne	Bělkovice	0 - 2,42

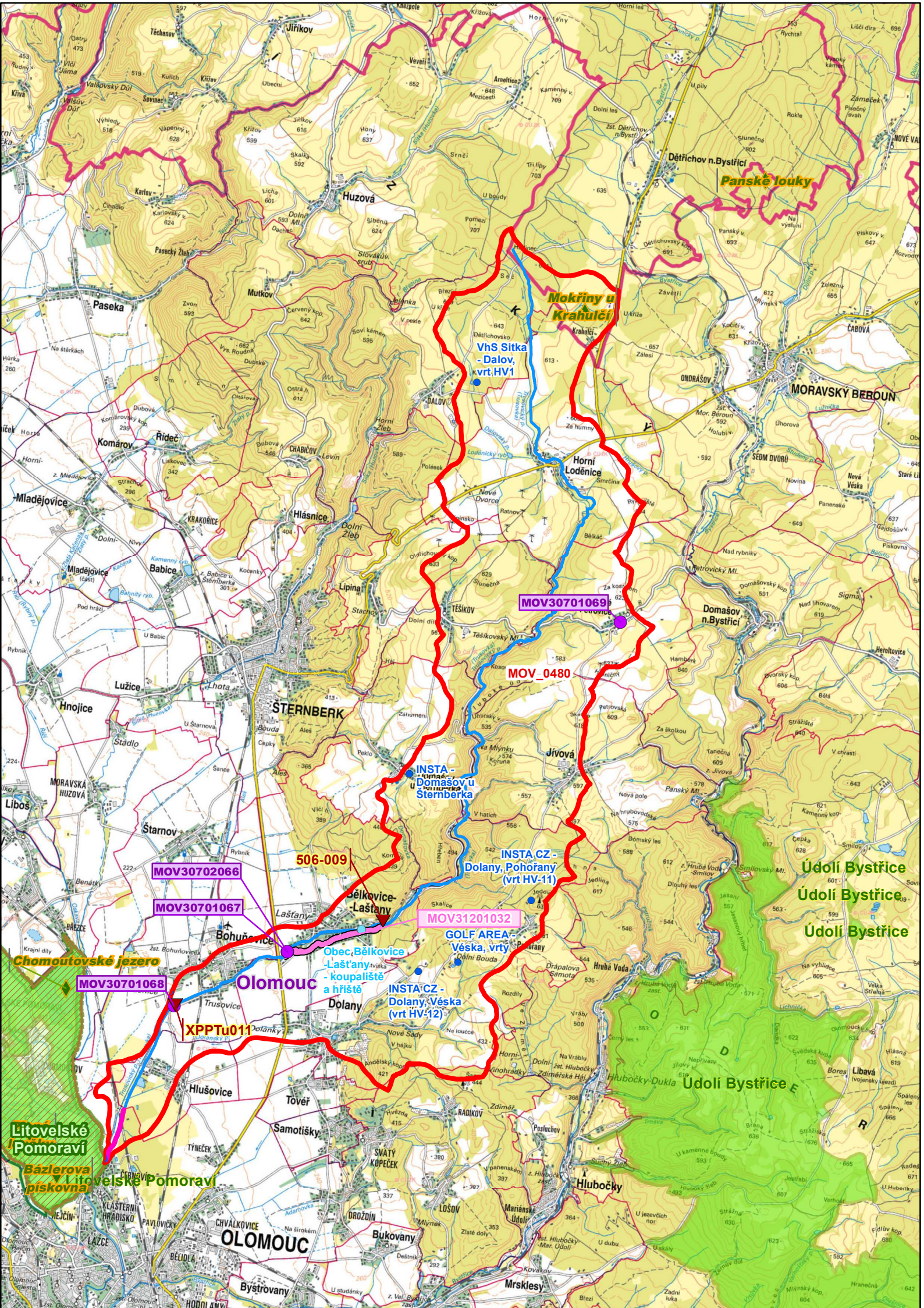
Opatření na úseku ochrany před povodněmi (opatření typu A, kap. VI.1.17 a VI.1.18)				
ID opatření	Název opatření	Prog. opatř.	Obec (katastr)	Vodní tok
MOV31723225	Morava, Olomouc - zvýšení kapacity koryta III. etapa	Ne	Olomouc	Morava, Trusovický p.

Opatření ke snížení nepříznivých účinků sucha (opatření typu A, kap. VI.1.19)				
ID opatření	Název opatření	Prog. opatř.	Obec (katastr)	Nositel
MOV31900010	Posílení vodních zdrojů v povodí Horní Moravy vodou z povodí Odry	Ano	více	Povodí Odry, státní podnik

Opatření typu B			
ID opatření	Název opatření	Prog. opatř.	Kapitola
MOV30500001	Opatření pro regulaci odběrů a vzdouvání (MO100108, MOV205001)	Ano	VI.1.5
MOV30500002	Opatření k zamezení rizikového kvantitativního stavu útvarů podzemních vod (MO100110, MOV205002)	Ano	VI.1.5
MOV30500004	Opatření proti nevhodnému využívání území (těžba kolektorů podzemních vod (MOV100109, MOV205004)	Ano	VI.1.5

8. Odhad dopadu opatření k r. 2027 na ekologický a chemický stav

Ekologický stav/potenciál	Chemický stav
poškozený stav	nedosažení dobrého stavu



Vhs Sitka - Dalov, vrt. HV1

MOV30701069

MOV_0480

INSTA - Domašov u Sternberka

MOV30702066

MOV30701067

MOV30701068

MOV31201032

INSTA CZ - Dolany, Pohofany (vrt HV-11)

INSTA CZ - Dolany, Véska (vrt HV-12)

GOLF AREA - Véska, vrt

XPPTu011

Údolí Bystřice
Údolí Bystřice
Údolí Bystřice E

Chomoutovské jezero

Litovelské Pomoraví
Bázlerova pískovna
Litovelské Pomoraví

OLOMOUČ

Hlubocký Údolí