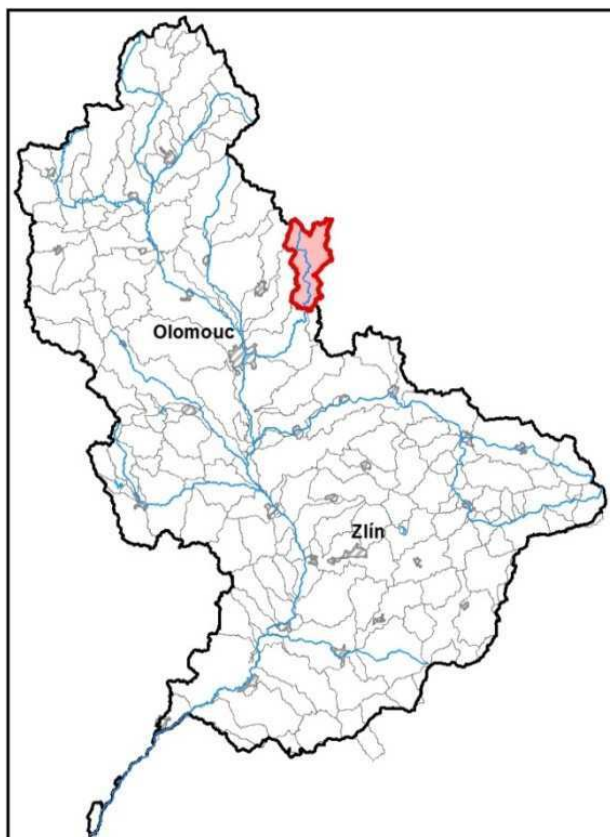


Průvodní list útvary povrchových vod Plánu dílčího povodí Moravy a přítoků Váhu 2021 - 2027

1. Charakteristika vodního útvaru

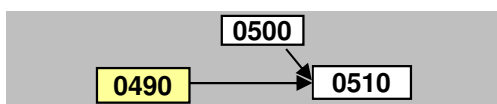
Bystřice od pramene po tok Lichnička		ID VÚ	MOV 0490
Kraj (kraje)	Olomoucký, Moravskoslezský	ČHP	4-10-03-0980
Vodoprávní úřad (úřady)	Olomouc, Šternberk, Bruntál, Rýmařov	Kategorie	řeka



Typ		3-2-1-2
Úmoří		Černé moře
Nadmořská výška		200 ≤ h ≤ 500
Geologický typ		krystalinikum a vulkanity
Řád Strahlera		řičky (řád 4.-6.)
Plocha povodí km ²		124,97
Délka páteř. toku [km]		31,19
Staničení páteř. toku		
Povodí vodárenské nádrže		NE
OsVPR	ne	
Hydrologické charakteristiky uzávěrového profilu (neověřená data) [m ³ /s]	Q _a	1,16
	Q _{330d}	
	Q ₁	11,3
	Q ₁₀₀	45,3

Využití území		
Popis	%	km ²
Umělé přetvořené povrchy	2,03	2,54
Orná půda	7,48	9,34
Trvalé plodiny (sady, vinice)		
Travní porosty	35,25	44,05
Smíšené zemědělské oblasti	6,16	7,70
Les, polopřírodní vegetace	49,09	61,34
Mokřady		
Vody		

Návaznost vodních útvarů



2. Chráněná území vázaná na vodní prostředí

Název chráněného území	ID	Druh*)
Libavá	CZ0714133	NPR - část, PR - část

*) CHKO - chráněná krajinná oblast, NPR - národní přírodní rezervace,

PP - přírodní památka, PR - přírodní rezervace

Legenda k mapě vodního útvaru

Užívání vod

odběry podzemní vody [l/s]

- 0 - 10
- 10 - 20
- 20 - 100
- více než 100

odběry povrchové vody [tis.m3/rok]

- méně než 50,0
- 50,1 - 250,0
- 250,1 - 1 000,0
- 1 000,1 - 2 000,0
- 2 000,0 a více

Opatření v plánu dílčího povodí

- přírodě blízké protipovodňové opatření
- revitalizační opatření
- renaturace toku
- protipovodňová opatření v OsVPR
- protipovodňová opatření mimo OsVPR
- MOV31201003
- ČOV a kanalizace
- ▲ staré ekologické zátěže
- odstranění migračních překážek
- revitalizační opatření
- ◆ opatření na vodohospodářské služby

▼ profily monitoringu jakosti vod

- vodní útvar kategorie "řeka"
- vodní útvar kategorie "jezero"
- hranice povodí vodního útvaru

Chráněná území

- ◆ Maloplošná zvláště chráněná území
- ▨ Ptačí oblast
- Evropsky významná lokalita
- Velkoplošná zvláště chráněná území

3. Užívání vody (stav z VH bilance roku 2018)

MOV_0490

Plošné znečištění		Významnost
N _{celk} od hospodářských zvířat [kg/ha/rok]	-	významná
Podíl plochy zranitelných oblastí [%]		-
Podíl odvodněných zemědělských ploch [%]	10,918	-
Podíl intenzivně využívané zeměd.půdy [%]	13,632	nízká
Vstup P _{celk} (mimoerozní) [kg/km2/rok]	3,407	nízká
Vstup erozního sedimentu [t/ha za rok]	0,466	nerizikový
Celková významnost vstupu pesticidů		zanedbatelná

Bodové znečištění - souhrnné údaje [t/rok]				
BSK ₅	CHSK _{Cr}	N-NH ₄	N-NO ₃	P _{celk}
2,520	5,880	0,492	2,813	0,104
nic	-	nic	nic	nic

Hydromorfologické ukazatele (stupeň modifikace)			
Vodní tok		Bystřice	
Délka [km]	31,186	Úsek toku	pramenný
Napřímení	1	Zástavba	1
Zkapacitnění	3	Migrace	5
Vegetace	2	Vzdutí	2

1 - přírodě blízký
2 - slabě mod.
3 - středně mod.
4 - značně mod.
5 - silně mod.

Významný převod vody (* vodárenská nádrž)	
Název	Kapacita [m ³ /s]

Významná akumulace vody			
Nádrž	Vodní tok	Obj. [mil.m ³]	Odběr [mil.m ³ /r]

Vypouštění vod				
Odvětví	Skutečné		Povolené	
	l/s	tis.m ³ /rok	Počet vyp.	tis.m ³ /rok
komunální	8,019	252,900	1,0	336,960
zemědělství				
energetika				
průmysl	0,256	8,062	1,0	20,000
ostatní	0,193	6,098	1,0	10,000
celkem	8,468	267,060	3,000	366,960

* V - veřejné vodovody, K - komunální vypouštění, Z - zemědělství, E - energetika, P - průmysl, J - ostatní

Odběry vody povrchové				
Odvětví	Skutečné		Povolené	
	l/s	tis.m ³ /rok	Počet odb.	tis.m ³ /rok
vodovody	3,909	123,275	1,0	180,000
zeměděl.				
energetika				
průmysl	0,256	8,062	1,0	20,000
ostatní				
celkem	4,165	131,337	2,000	200,000

Odběry vody podzemní				
Odvětví	Skutečné		Povolené	
	l/s	tis.m ³ /rok	Počet odb.	tis.m ³ /rok
vodárenství	7,093	223,678	4,0	423,502
ostatní	8,615	271,651	3,0	396,075
celkem	15,708	495,329	7,000	819,577

Výčet vypouštění	Vodní tok	Typ *	l/s
Město Moravský Beroun ČOV	Důlní potok	K	8,019
Granitol - Moravský Beroun	Důlní potok	P	0,256
MOVO Olomouc - ÚV Domašov nad Bystřicí	Bystřice (do Moravy)	J	0,193

Výčet odběrů povrchové			
	Vodní tok	Účel *	l/s
MOVO Olomouc - Domašov nad Bystřicí	Bystřice (do Moravy)	V	3,909
Granitol - Moravský Beroun, odběr	Čabová	P	0,256

Výčet odběrů podzemní			
	č.VHB	Účel *	l/s
Město Moravský Beroun - vrt Gizetta	530310	V	5,058
Město Moravský Beroun - VZ Čabová	530089	V	1,386
Obec Dětřichov nad Bystřicí - vrt HV-2	530608	V	0,649
MOVO Olomouc - Domašov n. Bystř., zářezy	530071	V	0,000
ONDRÁŠOVKA - Ondrášov, minerální voda	530556	J	7,188
ONDRÁŠOVKA - Ondrášov	530247	J	0,790
GEOtest - sanace GRANITOL Moravský Beroun, čerp.	530851	J	0,637

4. Identifikace významných vlivů

MOV_0490

Bodové zdroje znečištění	odlehčovací komory, SEZ
Plošné zdroje znečištění	
Fyzické změny - podélné úpravy toků	
Příčné překážky	
Hydrologické změny	
Jiný antropogenní vliv - specifikace	
Poznámka	

Silně ovlivněný vodní útvar	
HMWB	Důvody vymezení
přirozený	

5. Monitoring jakosti povrchových vod v období 2013 - 2018

Kód profilu	Vodní tok	Název	Profil použitý pro hodnocení stavu	Poznámka
XPPBY033	Bystřice	nad Lichničkou	ano	

6. Hodnocení stavu vodního útvaru

EKOLOGICKÝ STAV/POTENCIÁL									
Fyzikálně-chemické složky		Hydromorfologické složky			Biologické složky				
VFCHL	SZL	Hydrologické podmínky	Kontinuita toku	Morfologické podmínky	MZB	FB	MF	FP	Ryby
velmi dobrý	dobrá	2	3	2	dobrá	střední			
dobrá		3			střední				

* VFCHL = Všeobecně fyzikálně-chemické látky; SZL = Specificky znečišťující látky; MZB = makrozoobentos; FB = Fytobentos; MF = makrofyta; FP = Fytoplankton

CHEMICKÝ STAV VU	
Syntetické látky	Kovy
dobrá stav	dobrá stav
dobrá stav	

CELKOVÝ STAV VU	
Ekologický stav/potenciál	Chemický stav
střední stav	dobrá stav
nevhovující	

Cíle = ukazatele způsobující nedosažení dobrého stavu								
Nevhovující ukazatel	Složka stavu	Vliv	Statistická charakterist.	Jednotka	Limitní hodnota	Naměřená hodnota	Index nesouladu	Typ výjimky
Fytobentos	EKO	1.2						PT_T

PT_T - prodloužení termínů podle článku 4(4) z důvodů technické proveditelnosti; PT_N - prodloužení termínů podle článku 4(4) z důvodů neúměrných nákladů

* Index nesouladu - poměr naměřené a limitní hodnoty;

7. Návrh opatření ve vodním útvaru - opatření k dosažení cílů ochrany vod jako složky životního prostředí

MOV_0490

Kanalizace a ČOV (opatření typu A, kap. VI.1.7)				
ID opatření	Název opatření	Prog. opatř.	Obec (katastr)	Nositel
MOV30701071	Jívová - kanalizace a ČOV	X	Jívová	Obec Jívová
MOV30702072	Moravský Beroun - Intenzifikace ČOV a dostavba kanalizace	Ne	Sedm Dvorů; Ondrášov	Moravský Beroun

Staré ekologické zátěže (opatření typu A, kap. VI.1.10)				
ID opatření	Název opatření	Prog. opatř.	Obec (katastr)	SEKM ID

Revitalizace vodních toků a odstraňování migračních překážek (opatření typu A, kap. VI.1.12)				
ID opatření	Název opatření	Prog. opatř.	Obec (katastr)	ř. km

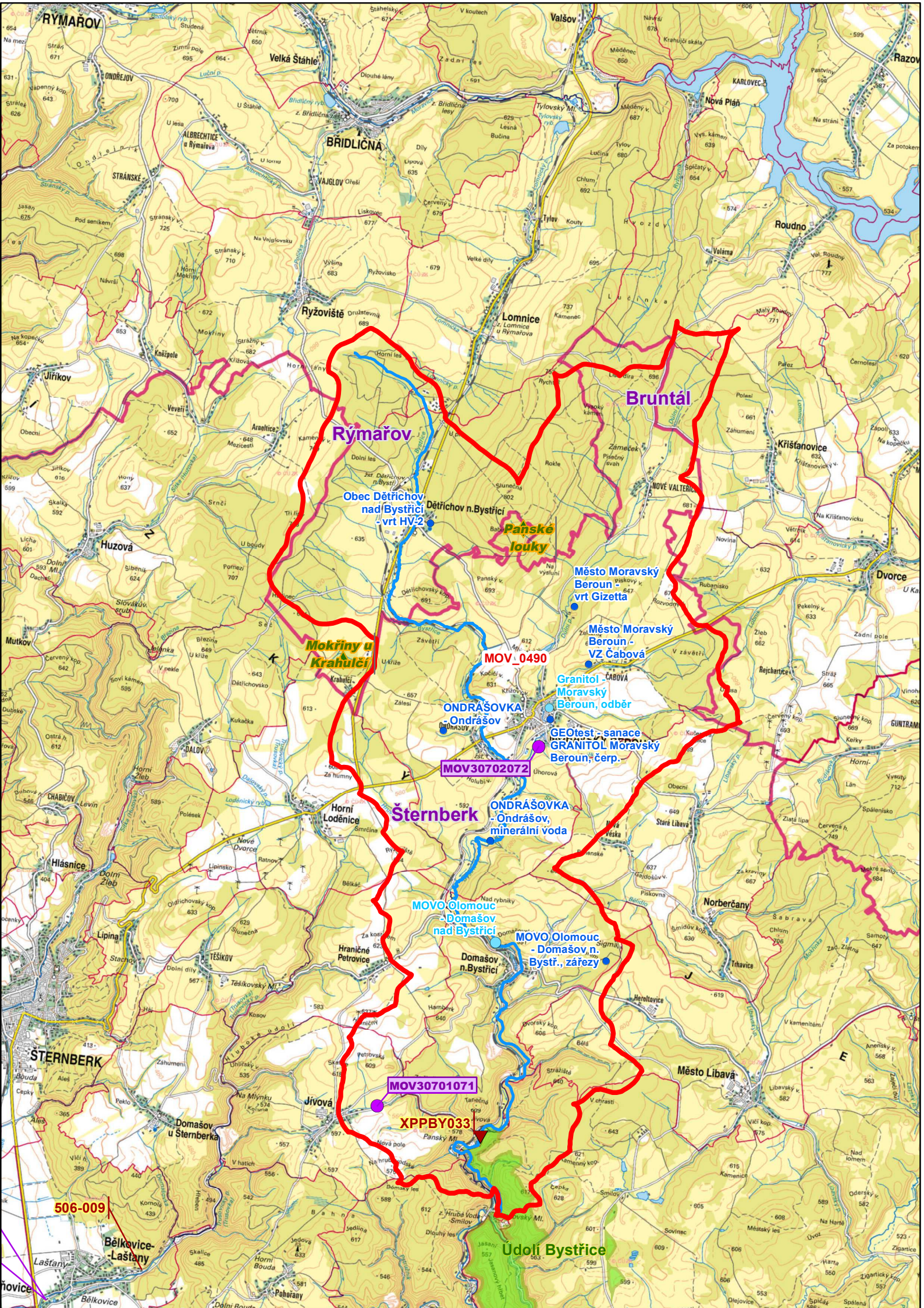
Opatření na úseku ochrany před povodněmi (opatření typu A, kap. VI.1.17 a VI.1.18)				
ID opatření	Název opatření	Prog. opatř.	Obec (katastr)	Vodní tok

Opatření ke snížení nepříznivých účinků sucha (opatření typu A, kap. VI.1.19)				
ID opatření	Název opatření	Prog. opatř.	Obec (katastr)	Nositel
MOV31900010	Posílení vodních zdrojů v povodí Horní Moravy vodou z povodí Odry	Ano	více	Povodí Odry, státní podnik

Opatření typu B			
ID opatření	Název opatření	Prog. opatř.	Kapitola

8. Odhad dopadu opatření k r. 2027 na ekologický a chemický stav

Ekologický stav/potenciál	Chemický stav
střední stav	dobrý stav



Rýmařov

Bruntál

Obec Dětrichov nad Bystřicí vrt HV-2

Panské louky

Město Moravský Beroun vrt Gizetta

Město Moravský Beroun - VZ Čabová

MOV.0490

ONDRÁŠOVKA Ondrášov

Granitol ČABOVÁ Moravský Beroun, odběr
GEOTest - sanace GRANITOL Moravský Beroun, čerp.

MOV30702072

ONDRÁŠOVKA Ondrášovka, minerální voda

Sternberk

MOVO Olomouc Domašov nad Bystřicí

MOVO Olomouc - Domašov, n. Bystř., zářezy

MOV30701071

XPPBY033

506-009

Údolí Bystřice