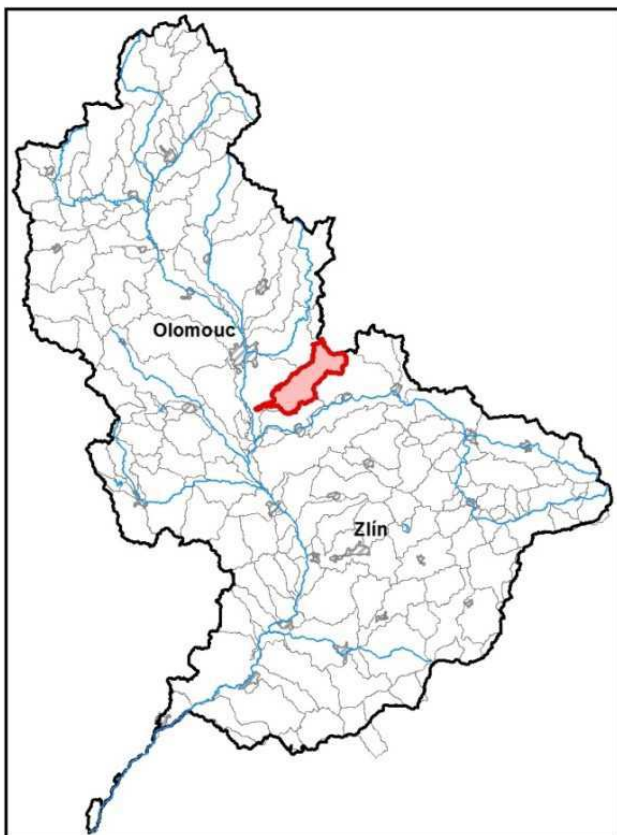


Průvodní list útvary povrchových vod Plánu dílčího povodí Moravy a přítoků Váhu 2021 - 2027

1. Charakteristika vodního útvaru

Olešnice (Kokorka) od pramene po ústí do toku Morávka-náhon		ID VÚ	MOV_0520	
Kraj (kraje)	Olomoucký	ČHP	4-10-03-1290	
Vodoprávní úřad (úřady)	Přerov, Olomouc, Lipník nad Bečvou	Kategorie	řeka	
		Typ	3-2-2-2	
		Úmoří	Černé moře	
		Nadmořská výška	200 ≤ h ≤ 500	
		Geologický typ	pískovce, jílovce, kvartér	
		Řád Strahlera	řičky (řád 4.-6.)	
		Plocha povodí km ²	106,39	
		Délka páteř. toku [km]	28,35	
		Staničení páteř. toku		
		Povodí vodárenské nádrže	NE	
		OsVPR	ne	
		Hydrologické charakteristiky uzávěrového profilu (neověřená data) [m ³ /s]	Q _a	0,633
			Q _{330d}	
			Q ₁	6,58
			Q ₁₀₀	49,5
Využití území				
	Popis	%	km²	
	Umělé přetvořené povrchy	4,74	5,04	
	Orná půda	40,06	42,62	
	Trvalé plodiny (sady, vinice)	1,79	1,90	
	Travní porosty	9,92	10,56	
	Smišené zemědělské oblasti	5,57	5,92	
	Les, polopřírodní vegetace	37,93	40,35	
	Mokřady			
	Vody			



Návaznost vodních útvarů



2. Chráněná území vázaná na vodní prostředí

Název chráněného území	ID	Druh*)
Libavá	CZ0714133	NPR - část, PR - část

*) CHKO - chráněná krajinná oblast, NPR - národní přírodní rezervace, PP - přírodní památka, PR - přírodní rezervace

Legenda k mapě vodního útvaru

Užívání vod

odběry podzemní vody [l/s]

- 0 - 10
- 10 - 20
- 20 - 100
- více než 100

odběry povrchové vody [tis.m3/rok]

- méně než 50,0
- 50,1 - 250,0
- 250,1 - 1 000,0
- 1 000,1 - 2 000,0
- 2 000,0 a více

Opatření v plánu dílčího povodí

- přírodě blízké protipovodňové opatření
- revitalizační opatření
- renaturace toku
- protipovodňová opatření v OsVPR
- protipovodňová opatření mimo OsVPR
- MOV31201003
- ČOV a kanalizace
- ▲ staré ekologické zátěže
- odstranění migračních překážek
- revitalizační opatření
- ◆ opatření na vodohospodářské služby

▼ profily monitoringu jakosti vod

- vodní útvar kategorie "řeka"
- vodní útvar kategorie "jezero"
- hranice povodí vodního útvaru

Chráněná území

- ◆ Maloplošná zvláště chráněná území
- ▨ Ptačí oblast
- Evropsky významná lokalita
- ▤ Velkoplošná zvláště chráněná území

3. Užívání vody (stav z VH bilance roku 2018)

MOV_0520

Plošné znečištění		Významnost
N _{celk.} od hospodářských zvířat [kg/ha/rok]	-	střední
Podíl plochy zranitelných oblastí [%]	86,817	-
Podíl odvodněných zemědělských ploch [%]	13,248	-
Podíl intenzivně využívané zeměd.půdy [%]	47,409	střední
Vstup P _{celk.} (mimoerozní) [kg/km ² /rok]	3,169	střední
Vstup erozního sedimentu [t/ha za rok]	0,605	rizikový
Celková významnost vstupu pesticidů		střední

Bodové znečištění - souhrnné údaje [t/rok]				
BSK ₅	CHSK _{Cr}	N-NH ₄	N-NO ₃	P _{celk.}
14,930	32,663	7,571	4,380	1,449
střední	-	vel. významná	významná	vel. významná

Hydromorfologické ukazatele (stupeň modifikace)			
Vodní tok		Olešnice (Kokorka)	
Délka [km]	28,346	Úsek toku	pramenný
Napřímení	1	Zástavba	1
Zkapacitnění	nerelevantní	Migrace	5
Vegetace	2	Vzdutí	3

1 - přírodě blízký
2 - slabě mod.
3 - středně mod.
4 - značně mod.
5 - silně mod.

Významný převod vody (* vodárenská nádrž)	
Název	Kapacita [m ³ /s]

Významná akumulace vody			
Nádrž	Vodní tok	Obj. [mil.m ³]	Odběr [mil.m ³ /r]

Vypouštění vod				
Odvětví	Skutečné		Povolené	
	l/s	tis.m ³ /rok	Počet vyp.	tis.m ³ /rok
komunální	12,062	380,386	14,0	676,032
zemědělství				
energetika				
průmysl				
ostatní	0,294	9,278	1,0	10,000
celkem	12,356	389,664	15,000	686,032

* V - veřejné vodovody, K - komunální vypouštění, Z - zemědělství, E - energetika, P - průmysl, J - ostatní

Odběry vody povrchové				
Odvětví	Skutečné		Povolené	
	l/s	tis.m ³ /rok	Počet odb.	tis.m ³ /rok
vodovody				
zeměděl.				
energetika				
průmysl				
ostatní				
celkem	0,000	0,000	0,000	0,000

Odběry vody podzemní				
Odvětví	Skutečné		Povolené	
	l/s	tis.m ³ /rok	Počet odb.	tis.m ³ /rok
vodárenství	5,192	163,732	3,0	209,680
ostatní	0,393	12,397	2,0	73,072
celkem	5,585	176,129	5,000	282,752

Výčet vypouštění (1/2)	Vodní tok	Typ *	l/s
VaK Přerov - Brodek u Přerova ČOV	Olešnice (Kokorka)	K	2,632
Obec Kozlov ČOV	Kyjanka	K	1,912
Obec Kokory VK	Olešnice (Kokorka)	K	1,616
Obec Velký Újezd ČOV	bezejmenný tok	K	1,271
Obec Tršice ČOV	Olešnice (Kokorka)	K	1,138
Obec Lazníky ČOV	Říka	K	0,875
VaK Přerov - Žeravice ČOV	Olešnice (Kokorka)	K	0,842
VaK Přerov - Čekyně VK	Olešnice (Kokorka)	K	0,459
Obec Lazníčky VK	bezejmenný tok	K	0,298
Obec Suchonice VK	Kopřivnice	K	0,260
Obec Nelešovice VK	Nelešovický potok	K	0,228
VaK Přerov - Penčice, Penčíčky VK	Olešnice (Kokorka)	K	0,207
Obec Zábeštní Lhota VK	Olešnice (Kokorka)	K	0,199

Výčet odběrů povrchové	Vodní tok	Účel *	l/s

Výčet odběrů podzemní	č.VHB	Účel *	l/s
Městys Velký Újezd - vrt	530443	V	2,692
Obec Tršice - Pazdemice	530506	V	2,200
Obec Kozlov - vrt HVK-1	530843	V	0,300
Obec Kozlov - Slavkov, studna	530699	J	0,287
TEPLO Přerov - koupaliště Penčice, vrt	530685	J	0,106

Výčet vypouštění (2/2)	Vodní tok	Typ *	l/s
Obec Čelechovice VK	Kopřivnice	K	0,124
ČMŠ - lom Výkleky	Říka	J	0,294

4. Identifikace významných vlivů

MOV_0520

Bodové zdroje znečištění	komunální, odlehčovací komory
Plošné zdroje znečištění	zemědělství, obyvatelé nepřipojení na kanalizaci, atmosferická depozice
Fyzické změny - podélné úpravy toků	
Příčné překážky	
Hydrologické změny	
Jiný antropogenní vliv - specifikace	
Poznámka	

Silně ovlivněný vodní útvar	
HMWB	Důvody vymezení
přirozený	

5. Monitoring jakosti povrchových vod v období 2013 - 2018

Kód profilu	Vodní tok	Název	Profil použitý pro hodnocení stavu	Poznámka
XPPOI007	Olešnice (Kokorka)	Majetín	ano	
XPPOI012	Olešnice (Kokorka)	Penčičky	ne	

6. Hodnocení stavu vodního útvaru

EKOLOGICKÝ STAV/POTENCIÁL									
Fyzikálně-chemické složky		Hydromorfologické složky			Biologické složky				
VFCHL	SZL	Hydrologické podmínky	Kontinuita toku	Morfologické podmínky	MZB	FB	MF	FP	Ryby
střední	dobry	2	3	1	poškozený	střední			střední
střední		3			poškozený				

* VFCHL = Všeobecně fyzikálně-chemické látky; SZL = Specificky znečišťující látky; MZB = makrozoobentos; FB = Fytobentos; MF = makrofyta; FP = Fytoplankton

CHEMICKÝ STAV VÚ	
Syntetické látky	Kovy
nedosažení dobrého stavu	dobry stav
nedosažení dobrého stavu	

CELKOVÝ STAV VÚ	
Ekologický stav/potenciál	Chemický stav
poškozený stav	nedosažení dobrého stavu
nevyhovující	

Cíle = ukazatele způsobující nedosažení dobrého stavu								
Nevyhovující ukazatel	Složka stavu	Vliv	Statistická charakterist.	Jednotka	Limitní hodnota	Naměřená hodnota	Index nesouladu	Typ výjimky
Biochemická spotřeba kyslíku 5-ti denní	EKO	1.1, 2.6	medián	mg/l	2,2	3,1	1,409	
Dusík amoniakální	EKO	1.1, 2.6	medián	mg/l	0,1	0,43	4,3	
Fluoranten	CHEM	2.7	aritmetický průměr	ug/l	0,0063	0,01452	2,305	PT_T
Fosfor celkový	EKO	1.1, 2.2, 2.6	medián	mg/l	0,05	0,266	5,32	PT_T
Fosfor fosforečnanový	EKO	1.1, 2.6	medián	mg/l	0,035	0,19	5,429	PT_T
Fytobentos	EKO	1.1, 2.6						PT_T
Makrozoobentos	EKO	1.1, 2.6						PT_T
Ryby	EKO	1.1, 2.6						PT_T

PT_T - prodloužení termínů podle článku 4(4) z důvodů technické proveditelnosti; PT_N - prodloužení termínů podle článku 4(4) z důvodů neúměrných nákladů

* Index nesouladu - poměr naměřené a limitní hodnoty;

7. Návrh opatření ve vodním útvaru - opatření k dosažení cílů ochrany vod jako složky životního prostředí

MOV_0520

Kanalizace a ČOV (opatření typu A, kap. VI.1.7)				
ID opatření	Název opatření	Prog. opatř.	Obec (katastr)	Nositel
MOV30701078	ČOV a kanalizace a Čekyně, Dolní Újezd, Lhotka (MOV207200+207024)	Ano	Čekyně	VaK Přerov
MOV30701081	Tršice - ČOV a kanalizace	Ano	Tršice	Obec Tršice
MOV30701082	Splašková kanalizace a ČOV Suchonice (MOV207199)	Ano	Suchonice	Obec Suchonice
MOV30701083	Čelechovice - ČOV a odkanalizování obce (MOV207146)	Ano	Čelechovice u Přerova	Obec Čelechovice
MOV30701084	ČOV a splašková kanalizace Lazníčky (MOV207057)	Ano	Lazníčky	Obec Lazníčky
MOV30701085	Kanalizace a ČOV Výkleky (MOV207058)	Ano	Výkleky	Obec Výkleky
MOV30701363	Likvidace odpadních vod Nelešovice	X	Nelešovice	Obec Nelešovice
MOV30701374	Přerov, Kanalizace Penčice (MOV207204)	Ano	Penčice	VaK Přerov
MOV30702080	Velký Újezd - kanalizace a ČOV	Ano	Velký Újezd	Městys Velký Újezd

Staré ekologické zátěže (opatření typu A, kap. VI.1.10)				
ID opatření	Název opatření	Prog. opatř.	Obec (katastr)	SEKM ID

Revitalizace vodních toků a odstraňování migračních překážek (opatření typu A, kap. VI.1.12)				
ID opatření	Název opatření	Prog. opatř.	Obec (katastr)	ř. km
MOV31201034	Olešnice, revitalizace "Farmářská Bašta", Velký Újezd (MOV212503/19)	X	Velký Újezd	

Opatření na úseku ochrany před povodněmi (opatření typu A, kap. VI.1.17 a VI.1.18)				
ID opatření	Název opatření	Prog. opatř.	Obec (katastr)	Vodní tok

Opatření ke snížení nepříznivých účinků sucha (opatření typu A, kap. VI.1.19)				
ID opatření	Název opatření	Prog. opatř.	Obec (katastr)	Nositel
MOV31900010	Posílení vodních zdrojů v povodí Horní Moravy vodou z povodí Odry	ano	více	Povodí Odry, státní podnik

Opatření typu B			
ID opatření	Název opatření	Prog. opatř.	Kapitola
MOV30500001	Opatření pro regulaci odběrů a vzdouvání (MO100108, MOV205001)	Ano	VI.1.5

8. Odhad dopadu opatření k r. 2027 na ekologický a chemický stav

Ekologický stav/potenciál	Chemický stav
poškozený stav	nedosažení dobrého stavu

