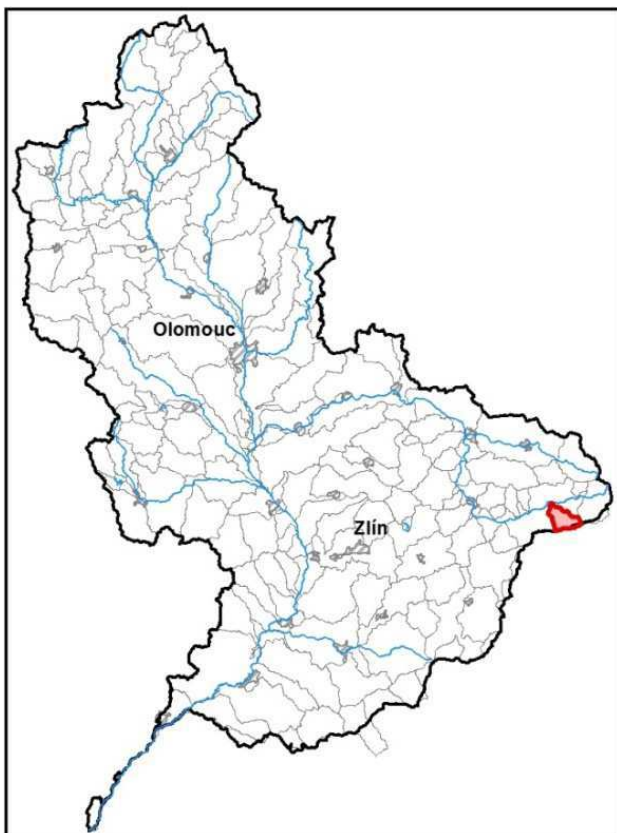


Průvodní list útvary povrchových vod Plánu dílčího povodí Moravy a přítoků Váhu 2021 - 2027

1. Charakteristika vodního útvaru

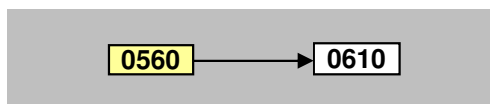
Stanovnice (Velká Stanovnice) od pramene po ústí do toku		ID VÚ	MOV_0560
Vsetínská Bečva		ČHP	4-11-01-0180
Kraj (kraje)	Zlínský	Kategorie	řeka
Vodoprávní úřad (úřady)	Vsetín	Typ	3-3-2-2



Úmoří	Černé moře	
Nadmořská výška	500 ≤ h ≤ 800	
Geologický typ	pískovce, jílovce, kvartér	
Řád Strahlera	řičky (řád 4.-6.)	
Plocha povodí km ²	23,32	
Délka páteř. toku [km]	8,89	
Staničení páteř. toku		
Povodí vodárenské nádrže	ANO	
OsVPR	ne	
Hydrologické charakteristiky uzávěrového profilu (neověřená data) [m ³ /s]	Q _a	0,354
	Q _{330d}	
	Q ₁	
	Q ₁₀₀	

Využití území		
Popis	%	km ²
Umělé přetvořené povrchy	0,11	0,03
Orná půda		
Trvalé plodiny (sady, vinice)		
Travní porosty	2,44	0,57
Smišené zemědělské oblasti	17,56	4,10
Les, polopřírodní vegetace	74,27	17,32
Mokřady		
Vody	1,72	0,40

Návaznost vodních útvarů



2. Chráněná území vázaná na vodní prostředí

Název chráněného území	ID	Druh ^{*)}
Beskydy	CZ0724089	PP, PR

^{*)} CHKO - chráněná krajinná oblast, NPR - národní přírodní rezervace, PP - přírodní památka, PR - přírodní rezervace

Legenda k mapě vodního útvaru

Užívání vod

odběry podzemní vody [l/s]

- 0 - 10
- 10 - 20
- 20 - 100
- více než 100

odběry povrchové vody [tis.m3/rok]

- méně než 50,0
- 50,1 - 250,0
- 250,1 - 1 000,0
- 1 000,1 - 2 000,0
- 2 000,0 a více

Opatření v plánu dílčího povodí

- přírodě blízké protipovodňové opatření
- revitalizační opatření
- renaturace toku
- protipovodňová opatření v OsVPR
- protipovodňová opatření mimo OsVPR
- MOV31201003
- ČOV a kanalizace
- ▲ staré ekologické zátěže
- odstranění migračních překážek
- revitalizační opatření
- ◆ opatření na vodohospodářské služby

▼ profily monitoringu jakosti vod

- vodní útvar kategorie "řeka"
- vodní útvar kategorie "jezero"
- hranice povodí vodního útvaru

Chráněná území

- ◆ Maloplošná zvláště chráněná území
- ▨ Ptačí oblast
- ▨ Evropsky významná lokalita
- ▨ Velkoplošná zvláště chráněná území

4. Identifikace významných vlivů

MOV_0560

Bodové zdroje znečištění	
Plošné zdroje znečištění	atmosferická depozice
Fyzické změny - podélné úpravy toků	
Příčné překážky	
Hydrologické změny	
Jiný antropogenní vliv - specifikace	
Poznámka	

Silně ovlivněný vodní útvar	
HMWB	Důvody vymezení
HMWB	PPO; zásobování pitnou vodou; širší vztahy

5. Monitoring jakosti povrchových vod v období 2013 - 2018

Kód profilu	Vodní tok	Název	Profil použitý pro hodnocení stavu	Poznámka
BPTKa001	Stanovnice (Velká Stanovnice)	Karolinka - přítok	ano	
BPTKa002	Malá Stanovnice (Zabitá)	Karolinka - přítok	ne	
BPTKa003	Stanovnice (Velká Stanovnice)	Karolinka - odtok	ne	

6. Hodnocení stavu vodního útvaru

EKOLOGICKÝ STAV/POTENCIÁL									
Fyzikálně-chemické složky		Hydromorfologické složky			Biologické složky				
VFCHL	SZL	Hydrologické podmínky	Kontinuita toku	Morfologické podmínky	MZB	FB	MF	FP	Ryby
střední	dobry	3	3	nerelevantní	velmi dobrý				
střední		3			dobry a lepší				

* VFCHL = Všeobecně fyzikálně-chemické látky; SZL = Specificky znečišťující látky; MZB = makrozoobentos; FB = Fytobentos; MF = makrofyta; FP = Fytoplankton

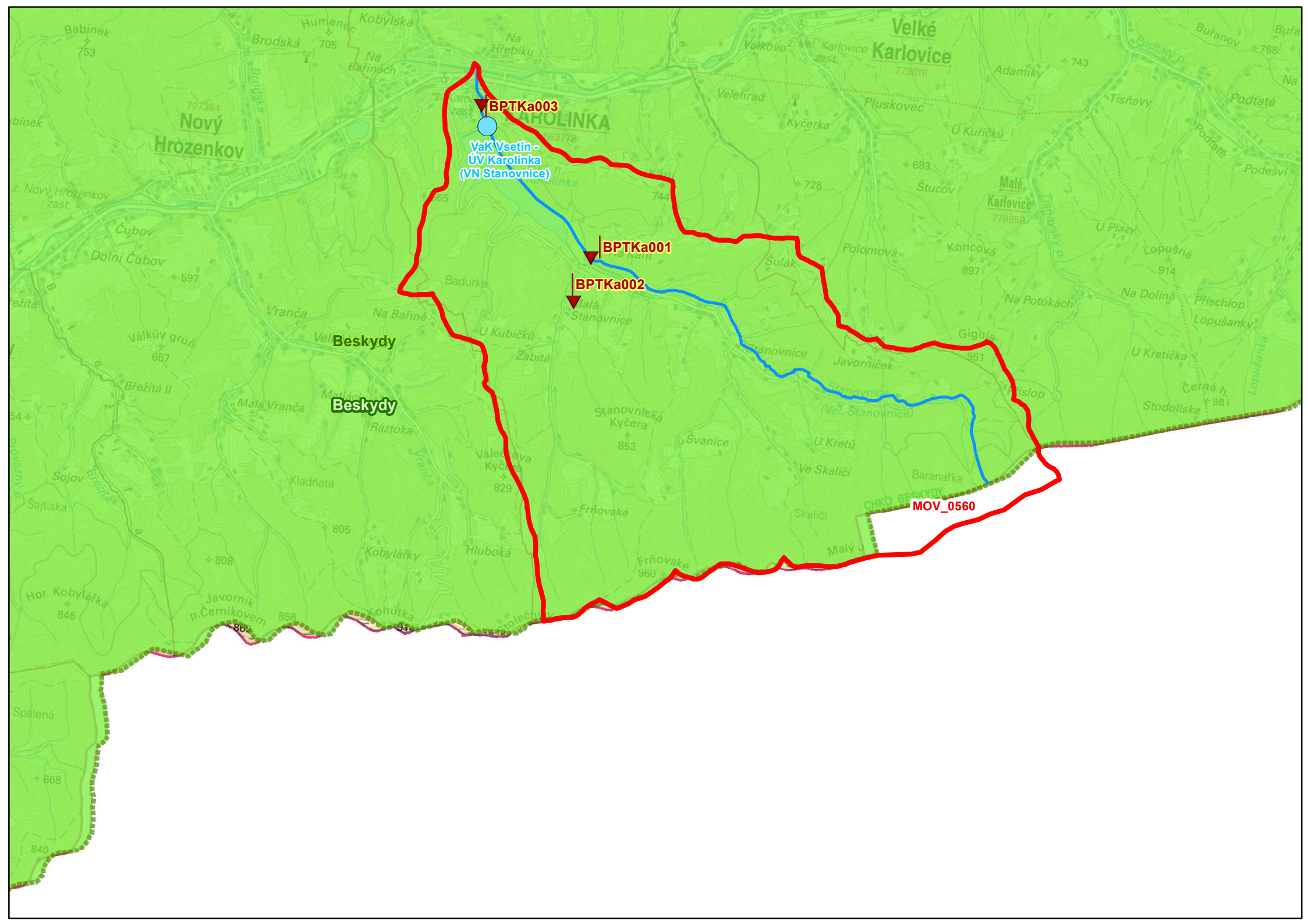
CHEMICKÝ STAV VÚ	
Syntetické látky	Kovy
nedosažení dobrého stavu	dobry stav
nedosažení dobrého stavu	

CELKOVÝ STAV VÚ	
Ekologický stav/potenciál	Chemický stav
střední potenciál	nedosažení dobrého stavu
nevyhovující	

Cíle = ukazatele způsobující nedosažení dobrého stavu								
Nevyhovující ukazatel	Složka stavu	Vliv	Statistická charakterist.	Jednotka	Limitní hodnota	Naměřená hodnota	Index nesouladu	Typ výjimky
Benzo[b]fluoranten	CHEM	2.7	maximum	ug/l	0,017	0,0592	3,482	PT_T
Benzo[ghi]perylen	CHEM	2.7	maximum	ug/l	0,0082	0,0231	2,817	PT_T
Benzo[k]fluoranten	CHEM	2.7	maximum	ug/l	0,017	0,0196	1,153	
Fluoranten	CHEM	2.7	aritmetický průměr	ug/l	0,0063	0,01523	2,417	PT_T
Teplota vody	EKO	viz text	maximum	°C	9	12	1,333	

PT_T - prodloužení termínů podle článku 4(4) z důvodů technické proveditelnosti; PT_N - prodloužení termínů podle článku 4(4) z důvodů neúměrných nákladů

* Index nesouladu - poměr naměřené a limitní hodnoty;



BPTKa003

VaK Vsetín -
ÚV Karolinka
(VN Stanovnice)

BPTKa001

BPTKa002

Beskydy

Beskydy

CHKO BESKYDY
MOV_0560