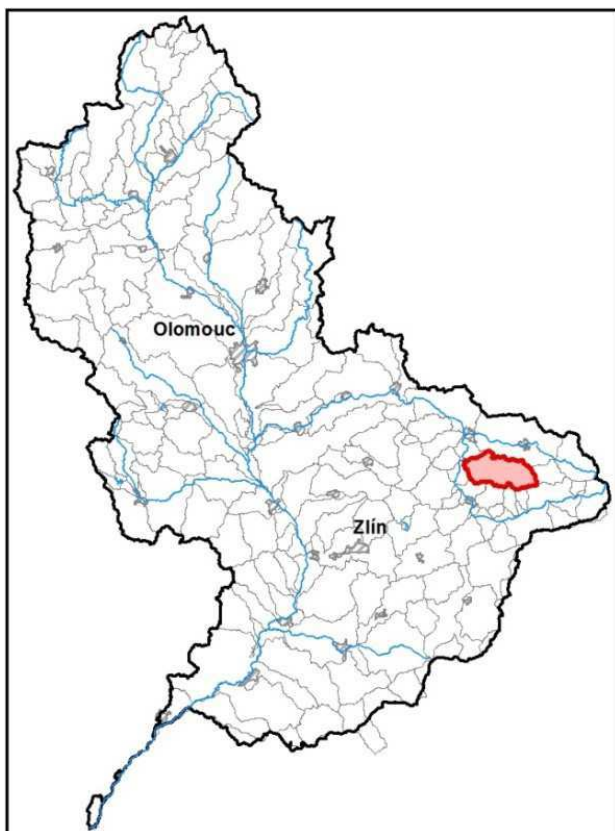


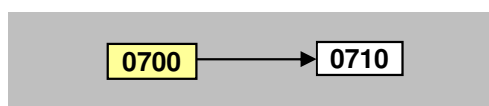
# Průvodní list útvary povrchových vod Plánu dílčího povodí Moravy a přítoků Váhu 2021 - 2027

## 1. Charakteristika vodního útvaru

Bystřička od pramene po ústí do toku Vsetínská Bečva		ID VÚ	MOV_0700	
Kraj (kraje)	Zlínský	ČHP	4-11-01-0900	
Vodoprávní úřad (úřady)	Vsetín, Valašské Meziříčí, Rožnov pod Radhoštěm	Kategorie	řeka	
		Typ	3-2-2-2	
		Úmoří	Černé moře	
		Nadmořská výška	200 ≤ h ≤ 500	
		Geologický typ	pískovce, jílovce, kvartér	
		Řád Strahlera	řičky (řád 4.-6.)	
		Plocha povodí km <sup>2</sup>	85,66	
		Délka páteř. toku [km]	22,14	
		Staničení páteř. toku		
		Povodí vodárenské nádrže	NE	
		OsVPR	ne	
		Hydrologické charakteristiky uzávěrového profilu (neověřená data) [m <sup>3</sup> /s]	Q <sub>a</sub>	1,201779156
			Q <sub>330d</sub>	
			Q <sub>1</sub>	17,6
			Q <sub>100</sub>	152



### Návaznost vodních útvarů



Využití území		
Popis	%	km <sup>2</sup>
Umělé přetvořené povrchy	2,40	2,06
Orná půda	0,69	0,59
Trvalé plodiny (sady, vinice)		
Travní porosty	7,05	6,04
Smišené zemědělské oblasti	25,64	21,96
Les, polopřírodní vegetace	63,93	54,76
Mokřady		
Vody	0,29	0,25

### 2. Chráněná území vázaná na vodní prostředí

Název chráněného území	ID	Druh*)
Beskydy	CZ0724089	PP, PR
Nad Jasenkou	CZ0724121	PP - část

\*) CHKO - chráněná krajinná oblast, NPR - národní přírodní rezervace, PP - přírodní památka, PR - přírodní rezervace

### Legenda k mapě vodního útvaru

#### Užívání vod

odběry podzemní vody [l/s]

- 0 - 10
- 10 - 20
- 20 - 100
- více než 100

odběry povrchové vody [tis.m<sup>3</sup>/rok]

- méně než 50,0
- 50,1 - 250,0
- 250,1 - 1 000,0
- 1 000,1 - 2 000,0
- 2 000,0 a více

#### Opatření v plánu dílčího povodí

- přírodně blízké protipovodňové opatření
- revitalizační opatření
- renaturace toku
- protipovodňová opatření v OsVPR
- protipovodňová opatření mimo OsVPR
- MOV31201003
- ČOV a kanalizace
- ▲ staré ekologické zátěže
- odstranění migračních překážek
- revitalizační opatření
- ◆ opatření na vodohospodářské služby

▼ profily monitoringu jakosti vod

- vodní útvar kategorie "řeka"
- vodní útvar kategorie "jezero"
- hranice povodí vodního útvaru

#### Chráněná území

- ◆ Maloplošná zvláště chráněná území
- ▨ Ptačí oblast
- Evropsky významná lokalita
- Velkoplošná zvláště chráněná území

### 3. Užívání vody (stav z VH balance roku 2018)

MOV\_0700

Plošné znečištění		Významnost
N <sub>celk</sub> od hospodářských zvířat [kg/ha/rok]	-	nízká
Podíl plochy zranitelných oblastí [%]		-
Podíl odvodněných zemědělských ploch [%]	2,459	-
Podíl intenzivně využívané zeměd.půdy [%]	26,322	nízká
Vstup P <sub>celk</sub> (mimoerozní) [kg/km <sup>2</sup> /rok]	1,373	zanedbatelná
Vstup erozního sedimentu [t/ha za rok]	0,411	nerizikový
Celková významnost vstupu pesticidů		zanedbatelná

Bodové znečištění - souhrnné údaje [t/rok]				
BSK <sub>5</sub>	CHSK <sub>Cr</sub>	N-NH <sub>4</sub>	N-NO <sub>3</sub>	P <sub>celk</sub>
1,166	3,485	0,970	1,083	0,310
nic	-	nic	nic	nic

Hydromorfologické ukazatele (stupeň modifikace)			
Vodní tok		Bystřička	
Délka [km]	22,141	Úsek toku	pramenný
Napřímení	nerelevantní	Zástavba	2
Zkapacitnění	nerelevantní	Migrace	5
Vegetace	2	Vzdutí	4

1 - přírodě blízký  
2 - slabě mod.  
3 - středně mod.  
4 - značně mod.  
5 - silně mod.

Významný převod vody (* vodárenská nádrž)	
Název	Kapacita [m <sup>3</sup> /s]

Významná akumulace vody			
Nádrž	Vodní tok	Obj. [mil.m <sup>3</sup> ]	Odběr [mil.m <sup>3</sup> /r]
Bystřička	Bystřička	4,58	

Vypouštění vod				
Odvětví	Skutečné		Povolené	
	l/s	tis.m <sup>3</sup> /rok	Počet vyp.	tis.m <sup>3</sup> /rok
komunální	2,539	80,071	5,0	216,324
zemědělství				
energetika				
průmysl				
ostatní				
celkem	2,539	80,071	5,000	216,324

\* V - veřejné vodovody, K - komunální vypouštění, Z - zemědělství, E - energetika, P - průmysl, J - ostatní

Odběry vody povrchové				
Odvětví	Skutečné		Povolené	
	l/s	tis.m <sup>3</sup> /rok	Počet odb.	tis.m <sup>3</sup> /rok
vodovody				
zeměděl.				
energetika				
průmysl				
ostatní				
celkem	0,000	0,000	0,000	0,000

Odběry vody podzemní				
Odvětví	Skutečné		Povolené	
	l/s	tis.m <sup>3</sup> /rok	Počet odb.	tis.m <sup>3</sup> /rok
vodárenství	3,756	118,451	5,0	170,030
ostatní				
celkem	3,756	118,451	5,000	170,030

Výčet vypouštění	Vodní tok	Typ *	l/s
Obec Valašská Bystřice ČOV Paseky	Bystřička	K	1,159
Obec Růžďka ČOV střed	Růžďka	K	0,643
Obec Valašská Bystřice ČOV Střed	Bystřička	K	0,277
Obec Valašská Bystřice ČOV Bařiny	Bystřička	K	0,248
Obec Valašská Bystřice ČOV Leskovec	Leskovec (PP Bystřice v km 13,95)	K	0,211

Výčet odběrů povrchové	Vodní tok	Účel *	l/s

Výčet odběrů podzemní	č.VHB	Účel *	l/s
Obec Valašská Bystřice - Hřivová	530531	V	1,807
Obec Bystřička	530594	V	0,969
Obec Růžďka	530568	V	0,536
Obec Valašská Bystřice - Žáry	530698	V	0,219
Obec Velká Lhota - VZ Leští	530841	V	0,225

#### 4. Identifikace významných vlivů

MOV\_0700

Bodové zdroje znečištění	
Plošné zdroje znečištění	obyvatelé nepřipojení na kanalizaci, atmosferická depozice
Fyzické změny - podélné úpravy toků	
Příčné překážky	
Hydrologické změny	
Jiný antropogenní vliv - specifikace	
Poznámka	

Silně ovlivněný vodní útvar	
HMWB	Důvody vymezení
HMWB	PPO; energetika; chov ryb; turistika; širší vztahy

#### 5. Monitoring jakosti povrchových vod v období 2013 - 2018

Kód profilu	Vodní tok	Název	Profil použitý pro hodnocení stavu	Poznámka
BPPBs006	Bystřička	Bystřička pod	ano	

#### 6. Hodnocení stavu vodního útvaru

EKOLOGICKÝ STAV/POTENCIÁL									
Fyzikálně-chemické složky		Hydromorfologické složky			Biologické složky				
VFCHL	SZL	Hydrologické podmínky	Kontinuita toku	Morfologické podmínky	MZB	FB	MF	FP	Ryby
střední	dobrý	3	3	1-2	dobrý	dobrý			
střední		3			dobrý a lepší				

\* VFCHL = Všeobecně fyzikálně-chemické látky; SZL = Specificky znečišťující látky; MZB = makrozoobentos; FB = Fytobentos; MF = makrofyta; FP = Fytoplankton

CHEMICKÝ STAV VÚ	
Syntetické látky	Kovy
nedosažení dobrého stavu	dobrý stav
nedosažení dobrého stavu	

CELKOVÝ STAV VÚ	
Ekologický stav/potenciál	Chemický stav
střední potenciál	nedosažení dobrého stavu
nevyhovující	

Cíle = ukazatele způsobující nedosažení dobrého stavu								
Nevyhovující ukazatel	Složka stavu	Vliv	Statistická charakterist.	Jednotka	Limitní hodnota	Naměřená hodnota	Index nesouladu	Typ výjimky
Benzo[a]pyren	CHEM	2.7	aritmetický průměr	ug/l	0,00017	0,003	17,647	PT_T
Fluoranten	CHEM	2.7	aritmetický průměr	ug/l	0,0063	0,012	1,905	PT_T
Teplota vody (červen)	EKO	viz text	minimum	°C	17,5	15	1,167	
Teplota vody (květen)	EKO	viz text	minimum	°C	14	10,2	1,373	
Teplota vody (duben)	EKO	viz text	minimum	°C	9	6,1	1,475	

PT\_T - prodloužení termínů podle článku 4(4) z důvodů technické proveditelnosti; PT\_N - prodloužení termínů podle článku 4(4) z důvodů neúměrných nákladů

\* Index nesouladu - poměr naměřené a limitní hodnoty;

## 7. Návrh opatření ve vodním útvaru - opatření k dosažení cílů ochrany vod jako složky životního prostředí

MOV\_0700

Kanalizace a ČOV (opatření typu A, kap. VI.1.7)				
ID opatření	Název opatření	Prog. opatř.	Obec (katastr)	Nositel
MOV30701104	Růžďka - dostavba kanalizace	X	Růžďka	Obec Růžďka
MOV30702103	Valašská Bystřice, Leskovec - dostavba kanalizace a rekonstrukce ČOV	Ne	Valašská Bystřice	Obec Valašská Bystřice

Staré ekologické zátěže (opatření typu A, kap. VI.1.10)				
ID opatření	Název opatření	Prog. opatř.	Obec (katastr)	SEKM ID

Revitalizace vodních toků a odstraňování migračních překážek (opatření typu A, kap. VI.1.12)				
ID opatření	Název opatření	Prog. opatř.	Obec (katastr)	ř. km

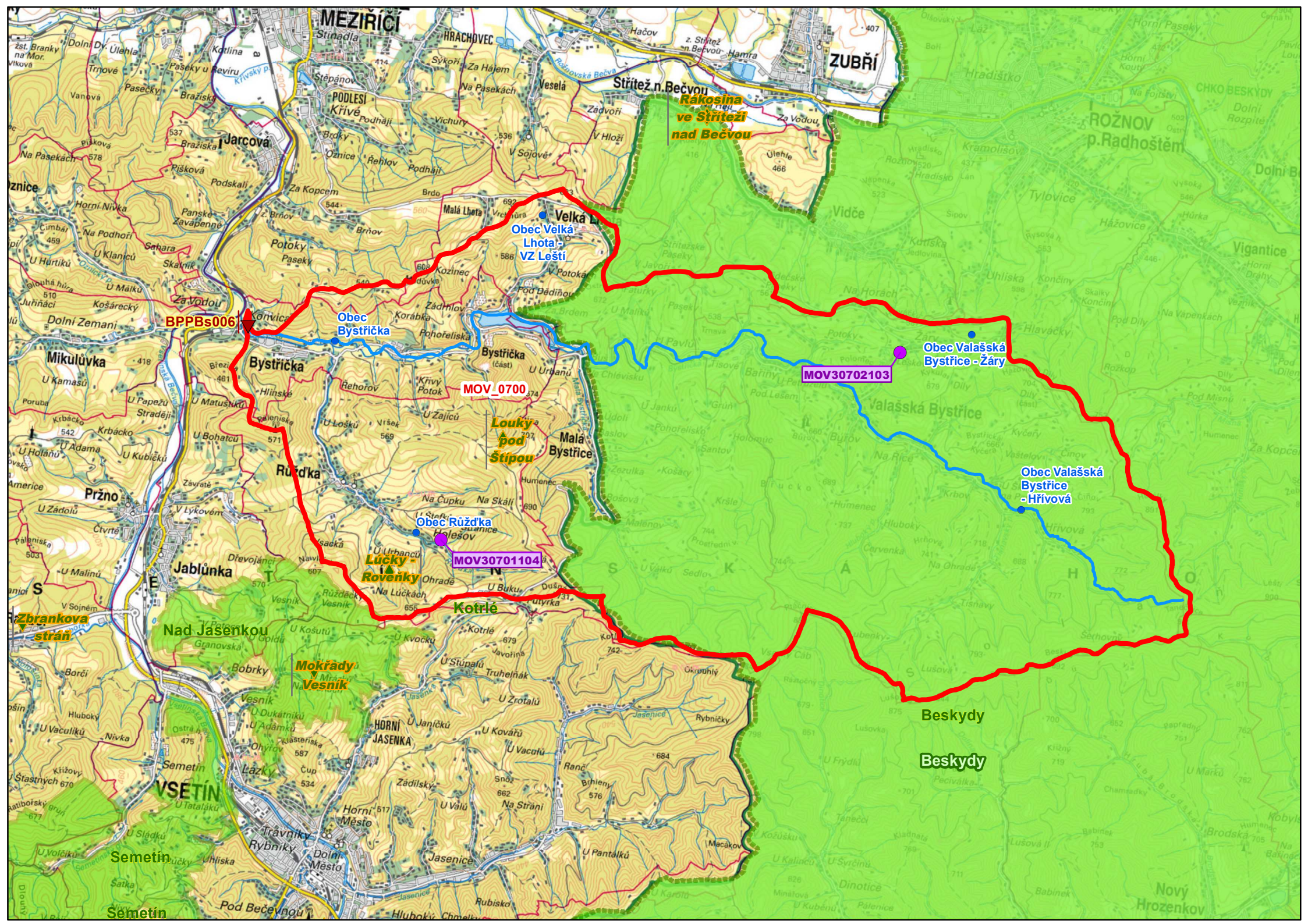
Opatření na úseku ochrany před povodněmi (opatření typu A, kap. VI.1.17 a VI.1.18)				
ID opatření	Název opatření	Prog. opatř.	Obec (katastr)	Vodní tok

Opatření ke snížení nepříznivých účinků sucha (opatření typu A, kap. VI.1.19)				
ID opatření	Název opatření	Prog. opatř.	Obec (katastr)	Nositel

Opatření typu B			
ID opatření	Název opatření	Prog. opatř.	Kapitola
MOV30400001	Omezení obsahu fosforu ve vybraných útvarech povrchových vod v povodí koupacích vod	Ano	VI.1.4
MOV30500001	Opatření pro regulaci odběrů a vzdouvání (MO100108, MOV205001)	Ano	VI.1.5

## 8. Odhad dopadu opatření k r. 2027 na ekologický a chemický stav

Ekologický stav/potenciál	Chemický stav
dobry stav	nedosažení dobrého stavu



Rakosina  
ve Stríteži  
nad Bečvou

Obec Velká  
Lhota  
VZ Lešti

BPPBs006

Obec  
Bystricka

MOV\_0700

MOV30702103

Obec Valašská  
Bystrice - Žáry

Louky  
pod  
Stípou

Obec Valašská  
Bystrice -  
Hřivová

Obec Ružd'ka  
Holešov

MOV30701104

Lucky -  
Rovenky

Beskydy

Beskydy

VSETÍN

Semetín

Semetín