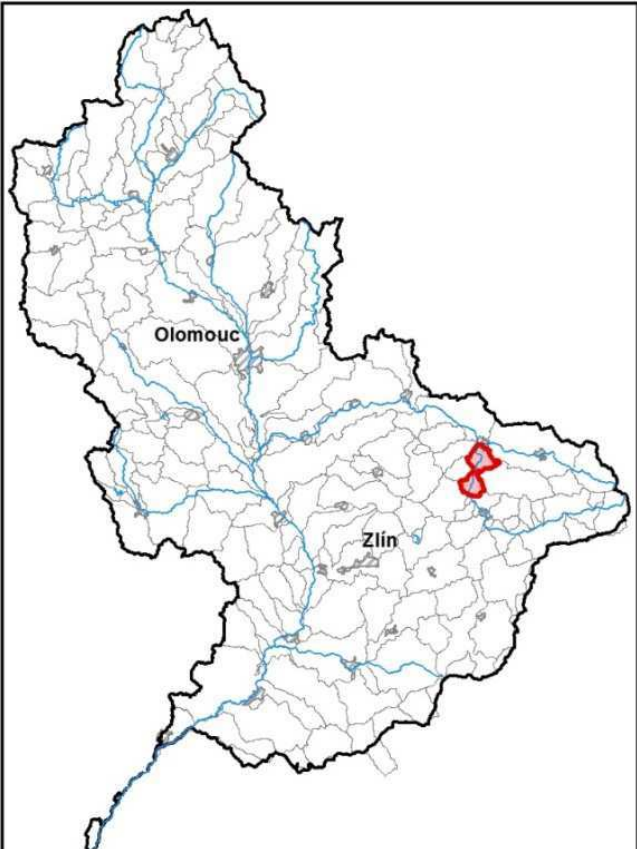
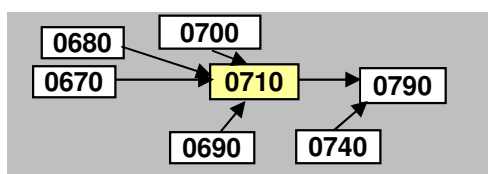


Průvodní list útvary povrchových vod Plánu dílčího povodí Moravy a přítoků Váhu 2021 - 2027

1. Charakteristika vodního útvaru

Vsetínská Bečva od toku Ratibořka po ústí do toku Bečva		ID VÚ	MOV_0710	
Kraj (kraje)	Zlínský	ČHP	4-11-01- 093	
Vodoprávní úřad (úřady)	Vsetín, Valašské Meziříčí	Kategorie	řeka	
		Typ	3-2-2-2	
		Úmoří	Černé moře	
		Nadmořská výška	200 ≤ h ≤ 500	
		Geologický typ	pískovce, jílovce, kvartér	
		Řád Strahlera	řičky (řád 4.-6.)	
		Plocha povodí km ²	40,60	
		Délka páteř. toku [km]	14,18	
		Staničení páteř. toku		
		Povodí vodárenské nádrže	NE	
		OsVPR	ano	MOV_16
		Hydrologické charakteristiky uzavěrového profilu (neověřená data) [m ³ /s]	Q _a	9,438918808
			Q _{330d}	1,5
			Q ₁	151
			Q ₁₀₀	547
Využití území				
Popis		%	km²	
Umělé přetvořené povrchy		9,78	3,97	
Orná půda		9,28	3,77	
Trvalé plodiny (sady, vinice)				
Travní porosty		14,52	5,90	
Smíšené zemědělské oblasti		24,32	9,88	
Les, polopřírodní vegetace		42,11	17,10	
Mokřady				
Vody				

Návaznost vodních útvarů



2. Chráněná území vázaná na vodní prostředí

Název chráněného území	ID	Druh*)
Nad Jaseňkou	CZ0724121	PP - část

*) CHKO - chráněná krajinná oblast, NPR - národní přírodní rezervace, PP - přírodní památka, PR - přírodní rezervace

Legenda k mapě vodního útvaru

Užívání vod

odběry podzemní vody [l/s]

- 0 - 10
- 10 - 20
- 20 - 100
- více než 100

odběry povrchové vody [tis.m³/rok]

- méně než 50,0
- 50,1 - 250,0
- 250,1 - 1 000,0
- 1 000,1 - 2 000,0
- 2 000,0 a více

Opatření v plánu dílčího povodí

- přírodě blízké protipovodňové opatření
- revitalizační opatření
- renaturace toku
- protipovodňová opatření v OsVPR
- protipovodňová opatření mimo OsVPR
- MOV31201003
- ČOV a kanalizace
- ▲ staré ekologické zátěže
- odstranění migračních překážek
- revitalizační opatření
- ◆ opatření na vodohospodářské služby

▼ profily monitoringu jakosti vod

- vodní útvar kategorie "řeka"
- vodní útvar kategorie "jezero"
- hranice povodí vodního útvaru

Chráněná území

- ◆ Maloplošná zvláště chráněná území
- ▨ Ptačí oblast
- Evropsky významná lokalita
- ▤ Velkoplošná zvláště chráněná území

3. Užívání vody (stav z VH bilance roku 2018)

MOV_0710

Plošné znečištění		Významnost
N _{celk} od hospodářských zvířat [kg/ha/rok]	-	významná
Podíl plochy zranitelných oblastí [%]		-
Podíl odvodněných zemědělských ploch [%]	12,049	-
Podíl intenzivně využívané zeměd.půdy [%]	33,598	střední
Vstup P _{celk} (mimoerozní) [kg/km2/rok]	5,118	střední
Vstup erozního sedimentu [t/ha za rok]	0,616	rizikový
Celková významnost vstupu pesticidů		zanedbatelná

Bodové znečištění - souhrnné údaje [t/rok]				
BSK ₅	CHSK _{Cr}	N-NH ₄	N-NO ₃	P _{celk.}
1,935	5,411	0,626	1,920	0,601
zanedbatelná	-	zanedbatelná	zanedbatelná	nízká

Hydromorfologické ukazatele (stupeň modifikace)			
Vodní tok		Vsetínská Bečva	
Délka [km]	14,178	Úsek toku	mezipovodí
Napřímení	2	Zástavba	2
Zkapacitnění	4	Migrace	3
Vegetace	5	Vzdutí	2

1 - přírodě blízký
2 - slabě mod.
3 - středně mod.
4 - značně mod.
5 - silně mod.

Významný převod vody (* vodárenská nádrž)	
Název	Kapacita [m ³ /s]

Významná akumulace vody			
Nádrž	Vodní tok	Obj. [mil.m ³]	Odběr [mil.m ³ /r]

Vypouštění vod				
Odvětví	Skutečné		Povolené	
	l/s	tis.m ³ /rok	Počet vyp.	tis.m ³ /rok
komunální	4,622	145,748	4,0	235,104
zemědělství				
energetika				
průmysl	0,171	5,400	1,0	13,762
ostatní	1,273	40,148	1,0	80,000
celkem	6,066	191,296	6,000	328,866

* V - veřejné vodovody, K - komunální vypouštění, Z - zemědělství, E - energetika, P - průmysl, J - ostatní

Odběry vody povrchové				
Odvětví	Skutečné		Povolené	
	l/s	tis.m ³ /rok	Počet odb.	tis.m ³ /rok
vodovody	25,651	808,936	2,0	4 122,000
zeměděl.				
energetika				
průmysl				
ostatní				
celkem	25,651	808,936	2,000	4122,000

Odběry vody podzemní				
Odvětví	Skutečné		Povolené	
	l/s	tis.m ³ /rok	Počet odb.	tis.m ³ /rok
vodárenství				
ostatní	0,273	8,594	1,0	12,000
celkem	0,273	8,594	1,000	12,000

Výčet vypouštění	Vodní tok	Typ *	l/s
Obec Bystřička ČOV	Vsetínská Bečva	K	0,961
VaK Vsetín - Jarcová ČOV	Vsetínská Bečva	K	0,624
Obec Pržno ČOV	Vsetínská Bečva	K	0,604
Obec Jablůnka ČOV	Vsetínská Bečva	K	2,433
VaK Vsetín - Valašské Meziříčí ÚV	Vsetínská Bečva	J	1,273
KAYAKU SAFETY SYSTEMS - provozovna Jablůnka ČOV	Lýkový potok	P	0,171

Výčet odběrů povrchové	Vodní tok	Účel *	l/s
VaK Vsetín - ÚV Valašské Meziříčí	Vsetínská Bečva	V	25,651
ENERGOAQUA - Křivé, V. Bečva (záložní zdroj)	Vsetínská Bečva	V+P	0,000

Výčet odběrů podzemní	č.VHB	Účel *	l/s
D-TECHNIK - Jablůnka	530535	J	0,273

4. Identifikace významných vlivů

MOV_0710

Bodové zdroje znečištění	komunální
Plošné zdroje znečištění	zemědělství, atmosferická depozice
Fyzické změny - podélné úpravy toků	
Příčné překážky	
Hydrologické změny	
Jiný antropogenní vliv - specifikace	
Poznámka	

Silně ovlivněný vodní útvar	
HMWB	Důvody vymezení
HMWB	PPO; rozvoj sídel

5. Monitoring jakosti povrchových vod v období 2013 - 2018

Kód profilu	Vodní tok	Název	Profil použitý pro hodnocení stavu	Poznámka
3664	Vsetínská Bečva	Valašské Meziříčí (Jarcová)	ano	

6. Hodnocení stavu vodního útvaru

EKOLOGICKÝ STAV/POTENCIÁL									
Fyzikálně-chemické složky		Hydromorfologické složky			Biologické složky				
VFCHL	SZL	Hydrologické podmínky	Kontinuita toku	Morfologické podmínky	MZB	FB	MF	FP	Ryby
střední	dobry	2	3	2	dobry				velmi dobry
střední		3			dobry a lepší				

* VFCHL = Všeobecně fyzikálně-chemické látky; SZL = Specificky znečišťující látky; MZB = makrozoobentos; FB = Fytobentos; MF = makrofyta; FP = Fytoplankton

CHEMICKÝ STAV VÚ	
Syntetické látky	Kovy
nedosažení dobrého stavu	dobry stav
nedosažení dobrého stavu	

CELKOVÝ STAV VÚ	
Ekologický stav/potenciál	Chemický stav
střední potenciál	nedosažení dobrého stavu
nevyhovující	

Cíle = ukazatele způsobující nedosažení dobrého stavu								
Nevyhovující ukazatel	Složka stavu	Vliv	Statistická charakterist.	Jednotka	Limitní hodnota	Naměřená hodnota	Index nesouladu	Typ výjimky
Benzo[b]fluoranten	CHEM	2.7	maximum	ug/l	0,017	0,0361	2,124	PT_T
Benzo[ghi]perylen	CHEM	2.7	maximum	ug/l	0,0082	0,0156	1,902	PT_T
Fluoranten	CHEM	2.7	aritmetický průměr	ug/l	0,0063	0,01033	1,64	PT_T
Fosfor celkový	EKO	1.1, 2.2	medián	mg/l	0,05	0,084	1,68	PT_T
Fosfor fosforečnanový	EKO	1.1	medián	mg/l	0,035	0,043	1,229	PT_T

PT_T - prodloužení termínů podle článku 4(4) z důvodů technické proveditelnosti; PT_N - prodloužení termínů podle článku 4(4) z důvodů neúměrných nákladů

* Index nesouladu - poměr naměřené a limitní hodnoty;

7. Návrh opatření ve vodním útvaru - opatření k dosažení cílů ochrany vod jako složky životního prostředí

MOV_0710

Kanalizace a ČOV (opatření typu A, kap. VI.1.7)				
ID opatření	Název opatření	Prog. opatř.	Obec (katastr)	Nositel
MOV30701365	Jablůnka - dostavba kanalizace	X	Jablůnka	Obec Jablůnka

Staré ekologické zátěže (opatření typu A, kap. VI.1.10)				
ID opatření	Název opatření	Prog. opatř.	Obec (katastr)	SEKM ID

Revitalizace vodních toků a odstraňování migračních překážek (opatření typu A, kap. VI.1.12)				
ID opatření	Název opatření	Prog. opatř.	Obec (katastr)	ř. km

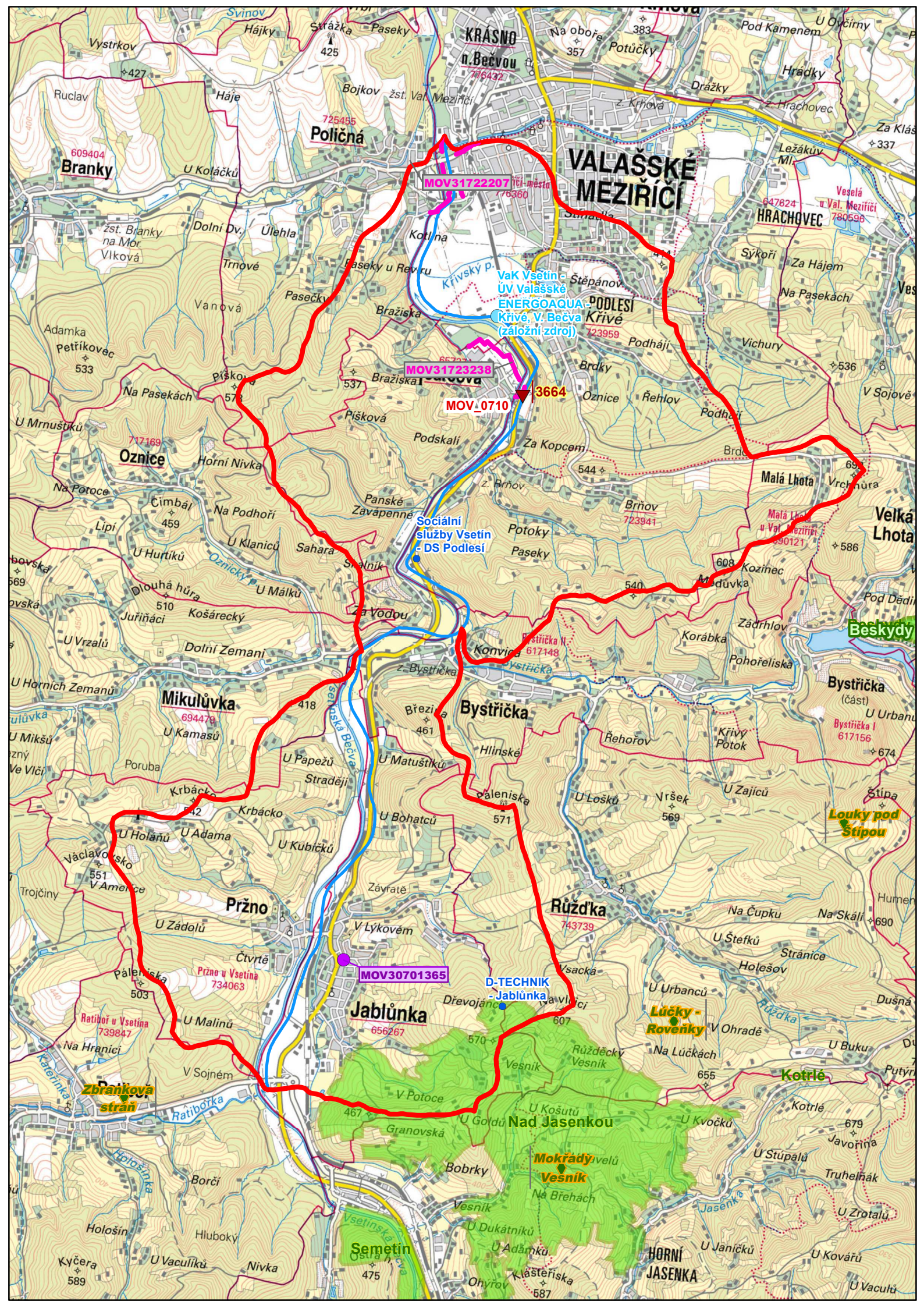
Opatření na úseku ochrany před povodněmi (opatření typu A, kap. VI.1.17 a VI.1.18)				
ID opatření	Název opatření	Prog. opatř.	Obec (katastr)	Vodní tok
MOV31723238	PPO vyvolaná stavbou I/57 Valašské Meziříčí - Jarcová, obchvat	Ne	Valašské Meziříčí, Poličná, Jarcová	Vsetínská Bečva, Rožnovská Bečva, Bečva

Opatření ke snížení nepříznivých účinků sucha (opatření typu A, kap. VI.1.19)				
ID opatření	Název opatření	Prog. opatř.	Obec (katastr)	Nositel

Opatření typu B			
ID opatření	Název opatření	Prog. opatř.	Kapitola

8. Odhad dopadu opatření k r. 2027 na ekologický a chemický stav

Ekologický stav/potenciál	Chemický stav
střední stav	nedosažení dobrého stavu



KRASNO n. Bečvou
716432

Poličná
725455

VALAŠSKÉ MEZIRÍČÍ

HRACHOVEC
647824

MOV31722207

VaK Vsetín - ÚV Valašské ENERGOAQUA Krivé, V. Bečva (záložní zdroj)

MOV31723238

MOV_0710

3664

Sociální služby Vsetín - DS Podlesí

Mikulůvka
694478

Bystrička

Jablůnka
656267

Ružďka
743739

MOV30701365

D-TECHNIK Jablůnka

Mokřady u Velú Vesník

LUČKY - ROVENŮKY

Semetín
475

HORNÍ JASENKA