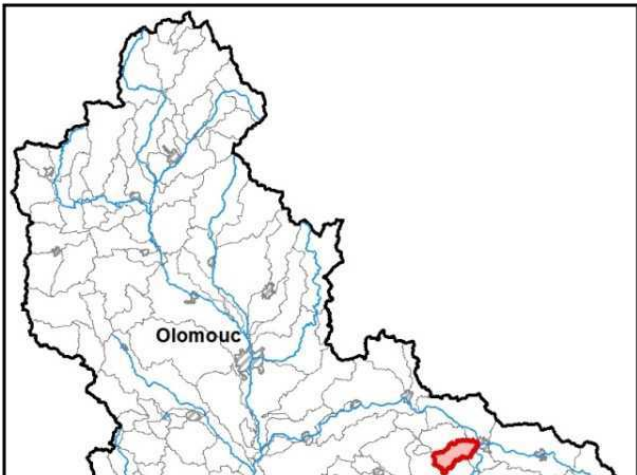


# Průvodní list útvary povrchových vod Plánu dílčího povodí Moravy a přítoků Váhu 2021 - 2027

## 1. Charakteristika vodního útvaru

Loučka od pramene po ústí do toku Bečva		ID VÚ	MOV_0750	
Kraj (kraje)	Zlínský	ČHP	4-11-02-0020	
Vodoprávní úřad (úřady)	Valašské Meziříčí	Kategorie	řeka	
		Typ	3-2-2-2	
		Úmoří	Černé moře	
		Nadmořská výška	200 ≤ h ≤ 500	
		Geologický typ	pískovce, jílovce, kvartér	
		Řád Strahlera	řičky (řád 4.-6.)	
		Plocha povodí km <sup>2</sup>	32,92	
		Délka páteř. toku [km]	16,10	
		Staničení páteř. toku		
		Povodí vodárenské nádrže	NE	
		OsVPR	ano	MOV_16
		Hydrologické charakteristiky uzávěrového profilu (neověřená data) [m <sup>3</sup> /s]	Q <sub>a</sub>	0,299540998
			Q <sub>330d</sub>	
			Q <sub>1</sub>	11,1
			Q <sub>100</sub>	71,1

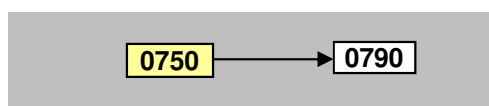
Využití území		
Popis	%	km <sup>2</sup>
Umělé přetvořené povrchy	6,85	2,26
Orná půda	20,19	6,65
Trvalé plodiny (sady, vinice)		
Travní porosty	21,65	7,13
Smišené zemědělské oblasti	14,82	4,88
Les, polopřírodní vegetace	36,49	12,01
Mokřady		
Vody		

## 2. Chráněná území vázaná na vodní prostředí

Název chráněného území	ID	Druh*)

\*) CHKO - chráněná krajinná oblast, NPR - národní přírodní rezervace, PP - přírodní památka, PR - přírodní rezervace

## Návaznost vodních útvarů



## Legenda k mapě vodního útvaru

### Užívání vod

odběry podzemní vody [l/s]

- 0 - 10
- 10 - 20
- 20 - 100
- více než 100

odběry povrchové vody [tis.m<sup>3</sup>/rok]

- méně než 50,0
- 50,1 - 250,0
- 250,1 - 1 000,0
- 1 000,1 - 2 000,0
- 2 000,0 a více

### Opatření v plánu dílčího povodí

- přírodně blízké protipovodňové opatření
- revitalizační opatření
- renaturace toku
- protipovodňová opatření v OsVPR
- protipovodňová opatření mimo OsVPR
- MOV31201003
- ČOV a kanalizace
- ▲ staré ekologické zátěže
- odstranění migračních překážek
- revitalizační opatření
- ◆ opatření na vodohospodářské služby

▼ profily monitoringu jakosti vod

- vodní útvar kategorie "řeka"
- vodní útvar kategorie "jezero"
- hranice povodí vodního útvaru

### Chráněná území

- ◆ Maloplošná zvláště chráněná území
- ▨ Ptačí oblast
- Evropsky významná lokalita
- ▤ Velkoplošná zvláště chráněná území



#### 4. Identifikace významných vlivů

MOV\_0750

Bodové zdroje znečištění	
Plošné zdroje znečištění	zemědělství, obyvatelé nepřipojení na kanalizaci, atmosferická depozice
Fyzické změny - podélné úpravy toků	
Příčné překážky	
Hydrologické změny	
Jiný antropogenní vliv - specifikace	
Poznámka	

Silně ovlivněný vodní útvar	
HMWB	Důvody vymezení
přirozený	

#### 5. Monitoring jakosti povrchových vod v období 2013 - 2018

Kód profilu	Vodní tok	Název	Profil použitý pro hodnocení stavu	Poznámka
513-009	Loučka	Poličná	ano	

#### 6. Hodnocení stavu vodního útvaru

EKOLOGICKÝ STAV/POTENCIÁL									
Fyzikálně-chemické složky		Hydromorfologické složky			Biologické složky				
VFCHL	SZL	Hydrologické podmínky	Kontinuita toku	Morfologické podmínky	MZB	FB	MF	FP	Ryby
střední	dobry	2	1-2	2	střední	střední			
střední		2			střední				

\* VFCHL = Všeobecně fyzikálně-chemické látky; SZL = Specificky znečišťující látky; MZB = makrozoobentos; FB = Fytobentos; MF = makrofyta; FP = Fytoplankton

CHEMICKÝ STAV VÚ	
Syntetické látky	Kovy
nedosažení dobrého stavu	dobry stav
nedosažení dobrého stavu	

CELKOVÝ STAV VÚ	
Ekologický stav/potenciál	Chemický stav
střední stav	nedosažení dobrého stavu
nevyhovující	

Cíle = ukazatele způsobující nedosažení dobrého stavu								
Nevyhovující ukazatel	Složka stavu	Vliv	Statistická charakterist.	Jednotka	Limitní hodnota	Naměřená hodnota	Index nesouladu	Typ výjimky
Fluoranten	CHEM	2.7	aritmetický průměr	ug/l	0,0063	0,01173	1,862	PT_T
Fosfor celkový	EKO	2.2, 2.6	medián	mg/l	0,05	0,113	2,26	PT_T
Fosfor fosforečnanový	EKO	2.2, 2.6	medián	mg/l	0,035	0,041	1,171	
Fytobentos	EKO	2.2, 2.6						PT_T
Makrozoobentos	EKO	2.2, 2.6						PT_T

PT\_T - prodloužení termínů podle článku 4(4) z důvodů technické proveditelnosti; PT\_N - prodloužení termínů podle článku 4(4) z důvodů neúměrných nákladů

\* Index nesouladu - poměr naměřené a limitní hodnoty;

## 7. Návrh opatření ve vodním útvaru - opatření k dosažení cílů ochrany vod jako složky životního prostředí

MOV\_0750

Kanalizace a ČOV (opatření typu A, kap. VI.1.7)				
ID opatření	Název opatření	Prog. opatř.	Obec (katastr)	Nositel
MOV30701113	Poličná - dostavba kanalizace	Ano	Poličná	Obec Poličná
MOV30701114	Branky - dostavba kanalizace	Ano	Branky	Obec Branky
MOV30701115	Police - dostavba zbyvajících kanalizace v obci	Ne	Police u Valašského meziříčí	Obec Police

Staré ekologické zátěže (opatření typu A, kap. VI.1.10)				
ID opatření	Název opatření	Prog. opatř.	Obec (katastr)	SEKM ID

Revitalizace vodních toků a odstraňování migračních překážek (opatření typu A, kap. VI.1.12)				
ID opatření	Název opatření	Prog. opatř.	Obec (katastr)	ř. km
MOV31201046	Bezejmenný tok (LP Loučky), Podpora opatření na rybnících a malých vodních nádržích ve vlastnictví obce, Podolí	X	Podolí u Valašského Meziříčí	

Opatření na úseku ochrany před povodněmi (opatření typu A, kap. VI.1.17 a VI.1.18)				
ID opatření	Název opatření	Prog. opatř.	Obec (katastr)	Vodní tok
MOV31722206	Poldr Police	Ne	Police	Loučka
MOV31722207	PPO Loučka ve Valašském Meziříčí - Poličná	Ne	Poličná	Loučka
MOV31723238	PPO vyvolaná stavbou I/57 Valašské Meziříčí - Jarcová, obchvat	Ne	Valašské Meziříčí, Poličná	Bečva, Loučka

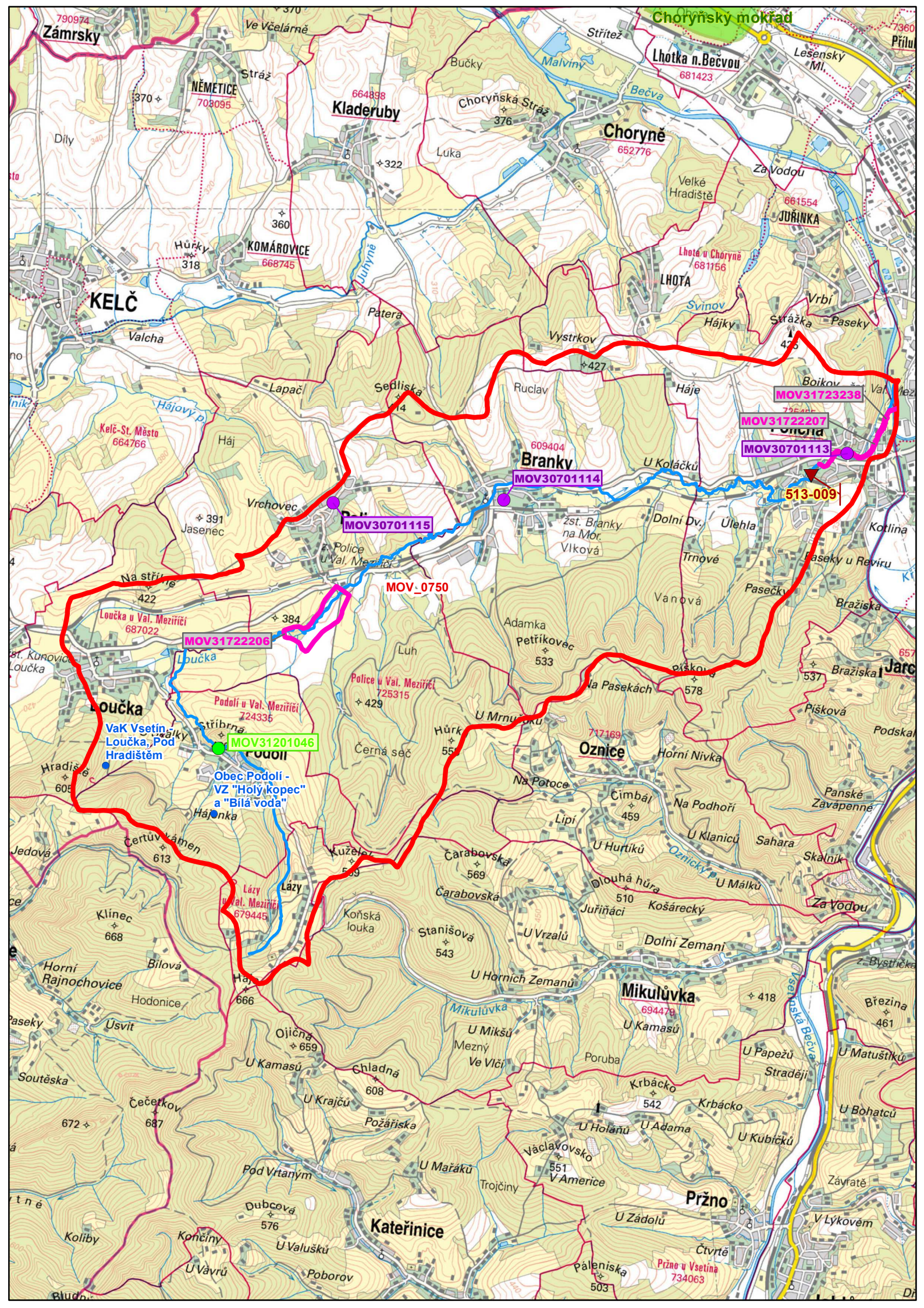
Opatření ke snížení nepříznivých účinků sucha (opatření typu A, kap. VI.1.19)				
ID opatření	Název opatření	Prog. opatř.	Obec (katastr)	Nositel

Opatření typu B			
ID opatření	Název opatření	Prog. opatř.	Kapitola

## 8. Odhad dopadu opatření k r. 2027 na ekologický a chemický stav

Ekologický stav/potenciál	Chemický stav
střední stav	nedosažení dobrého stavu





Choryňský mokřad

Zámřský

Kladeruby

Choryně

Lhotka n. Bečvou

KELČ

KOMÁROVICE

JURINKA

Branky

MOV30701114

MOV30701115

MOV31722207

MOV30701113

MOV31723238

MOV\_0750

513-009

MOV31722206

MOV31201046

Obec Podolí - VZ "Holí kopec" a "Bílá voda"

Oznice

Mikulůvka

Pržno

Kateřinice

Loučka

VaK Vsetín - Loučka, Pod Hradištěm

Podolí

Horní Rajnochovice

Čečetkov

Koliby

Lázy

Ojičná

U Krasu

Dubcová

Černá seč

Koňská louka

Chladná

Poborov

Čarobovská

Čarobovská

U Krajců

U Mařáků

Na Potoce

U Vrzálu

U Mikšů

U Adama

Na Podhoří

U Klaničů

U Papežů

U Kubíčků

Sahara

U Málků

Stradějí

V Lýkovém

Skalník

U Matušíků

U Bohatců

Závratě