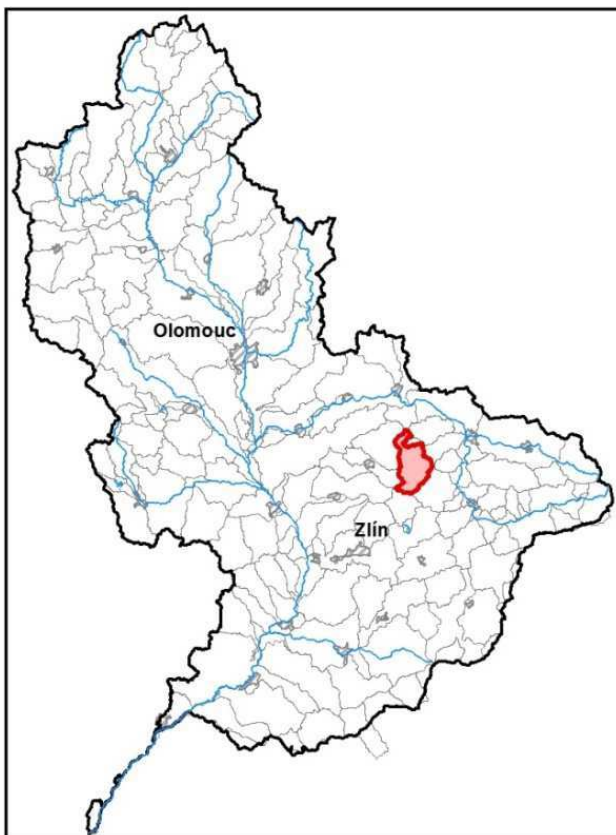


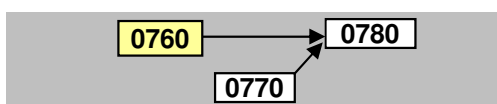
Průvodní list útvaru povrchových vod Plánu dílčího povodí Moravy a přítoků Váhu 2021 - 2027

1. Charakteristika vodního útvaru

Juhyně od pramene po tok Točenka		ID VÚ	MOV 0760	
Kraj (kraje)	Zlínský, Olomoucký	ČHP	4-11-02-0140	
Vodoprávní úřad (úřady)	Valašské Meziříčí, Hranice, Zlín, Bystřice pod Hostýnem	Kategorie	řeka	
		Typ	3-2-2-2	
		Úmoří	Černé moře	
		Nadmořská výška	200 ≤ h ≤ 500	
		Geologický typ	pískovce, jílovce, kvartér	
		Řád Strahlera	řičky (řád 4.-6.)	
		Plocha povodí km ²	65,13	
		Délka páteř. toku [km]	22,67	
		Staničení páteř. toku		
		Povodí vodárenské nádrže	NE	
		OsVPR	ne	
		Hydrologické charakteristiky uzávěrového profilu (neověřená data) [m ³ /s]	Q _a	0,704357477
			Q _{330d}	
			Q ₁	6,53
			Q ₁₀₀	75,3



Návaznost vodních útvarů



Využití území		
Popis	%	km ²
Umělé přetvořené povrchy	3,71	2,42
Orná půda	17,03	11,09
Trvalé plodiny (sady, vinice)		
Travní porosty	11,20	7,29
Smišené zemědělské oblasti	4,65	3,03
Les, polopřírodní vegetace	63,42	41,31
Mokřady		
Vody		

2. Chráněná území vázaná na vodní prostředí

Název chráněného území	ID	Druh*)
Hostýnské vrchy	CZ0724429	PR - část, PP - část

*) CHKO - chráněná krajinná oblast, NPR - národní přírodní rezervace, PP - přírodní památka, PR - přírodní rezervace

Legenda k mapě vodního útvaru

Užívání vod

odběry podzemní vody [l/s]

- 0 - 10
- 10 - 20
- 20 - 100
- více než 100

odběry povrchové vody [tis.m³/rok]

- méně než 50,0
- 50,1 - 250,0
- 250,1 - 1 000,0
- 1 000,1 - 2 000,0
- 2 000,0 a více

Opatření v plánu dílčího povodí

- přírodě blízké protipovodňové opatření
- revitalizační opatření
- renaturace toku
- protipovodňová opatření v OsVPR
- protipovodňová opatření mimo OsVPR
- MOV31201003
- ČOV a kanalizace
- ▲ staré ekologické zátěže
- odstranění migračních překážek
- revitalizační opatření
- ◆ opatření na vodohospodářské služby

▼ profily monitoringu jakosti vod

- vodní útvar kategorie "řeka"
- vodní útvar kategorie "jezero"
- hranice povodí vodního útvaru

Chráněná území

- ◆ Maloplošná zvláště chráněná území
- ▨ Ptačí oblast
- Evropsky významná lokalita
- Velkoplošná zvláště chráněná území

3. Užívání vody (stav z VH balance roku 2018)

MOV_0760

Plošné znečištění		Významnost
N _{celk} od hospodářských zvířat [kg/ha/rok]	-	střední
Podíl plochy zranitelných oblastí [%]		-
Podíl odvodněných zemědělských ploch [%]	17,095	-
Podíl intenzivně využívané zeměd.půdy [%]	21,678	nízká
Vstup P _{celk} (mimoerozní) [kg/km2/rok]	2,801	nízká
Vstup erozního sedimentu [t/ha za rok]	0,297	nerizikový
Celková významnost vstupu pesticidů		nízká

Bodové znečištění - souhrnné údaje [t/rok]				
BSK ₅	CHSK _{Cr}	N-NH ₄	N-NO ₃	P _{celk.}
2,011	5,071	1,421	1,502	0,468
zanedbatelná	-	vel. významná	zanedbatelná	vel. významná

Hydromorfologické ukazatele (stupeň modifikace)			
Vodní tok		Juhyně	
Délka [km]	22,667	Úsek toku	pramenný
Napřímení	3	Zástavba	1
Zkapacitnění	2	Migrace	5
Vegetace	2	Vzdutí	4

1 - přírodě blízký
2 - slabě mod.
3 - středně mod.
4 - značně mod.
5 - silně mod.

Významný převod vody (* vodárenská nádrž)	
Název	Kapacita [m ³ /s]

Významná akumulace vody			
Nádrž	Vodní tok	Obj. [mil.m ³]	Odběr [mil.m ³ /r]

Vypouštění vod				
Odvětví	Skutečné		Povolené	
	l/s	tis.m ³ /rok	Počet vyp.	tis.m ³ /rok
komunální	7,738	244,013	5,0	364,659
zemědělství				
energetika				
průmysl				
ostatní				
celkem	7,738	244,013	5,000	364,659

* V - veřejné vodovody, K - komunální vypouštění, Z - zemědělství, E - energetika, P - průmysl, J - ostatní

Odběry vody povrchové				
Odvětví	Skutečné		Povolené	
	l/s	tis.m ³ /rok	Počet odb.	tis.m ³ /rok
vodovody				
zeměděl.	0,113	3,561	1,0	6,500
energetika				
průmysl				
ostatní	0,202	6,370	1,0	4,000
celkem	0,315	9,931	2,000	10,500

Odběry vody podzemní				
Odvětví	Skutečné		Povolené	
	l/s	tis.m ³ /rok	Počet odb.	tis.m ³ /rok
vodárenství	3,391	106,938	7,0	172,400
ostatní	0,546	17,205	1,0	22,000
celkem	3,937	124,143	8,000	194,400

Výčet vypouštění	Vodní tok	Typ *	l/s
VaK Vsetín - Karolinka ÚV	Stanovnice (Velká Stanovnice)	K	6,559
VaK Kroměříž - Podhradní Lhota VK	Juhyně	K	0,376
Obec Komárno VK	Juhyně	K	0,301
Obec Špičky VK	Špičský potok	K	0,312
Obec Rajnochovice VK	Juhyně	K	0,189

Výčet odběrů povrchové	Vodní tok	Účel *	l/s
Ski Areál Troják - Rajnochovice, zasněžování	Juhyně	J	0,202
Záhoran - náhon Všechnovice	Přítok Juhyně v řkm 18,3	Z	0,113

Výčet odběrů podzemní	č.VHB	Účel *	l/s
Obec Horní Újezd - jímací zářezy	520476	V	0,710
VaK Kroměříž - Podhradní Lhota	530056	V	0,490
VaK Vsetín - Kunovice, Pod Hájem	530123	V	0,630
VaK Kroměříž - Osíčko	530239	V	0,635
VaK Vsetín - Loučka, Milůvka	530525	V	0,364
Obec Rajnochovice - Persunka & Steklá Ráztoka	530567	V	0,341
Obec Komárno - vrt HV1	530806	V	0,221
Záhoran - Všechnovice	530836	J	0,546

4. Identifikace významných vlivů

MOV_0760

Bodové zdroje znečištění	
Plošné zdroje znečištění	obyvatelé nepřipojení na kanalizaci, atmosferická depozice
Fyzické změny - podélné úpravy toků	
Příčné překážky	
Hydrologické změny	
Jiný antropogenní vliv - specifikace	
Poznámka	

Silně ovlivněný vodní útvar	
HMWB	Důvody vymezení
přirozený	

5. Monitoring jakosti povrchových vod v období 2013 - 2018

Kód profilu	Vodní tok	Název	Profil použitý pro hodnocení stavu	Poznámka
BPPJu013	Juhyně	Všechovice	ano	

6. Hodnocení stavu vodního útvaru

EKOLOGICKÝ STAV/POTENCIÁL									
Fyzikálně-chemické složky		Hydromorfologické složky			Biologické složky				
VFCHL	SZL	Hydrologické podmínky	Kontinuita toku	Morfologické podmínky	MZB	FB	MF	FP	Ryby
střední	dobrý	2	3	2	střední	dobrý			dobrý
střední		3			střední				

* VFCHL = Všeobecně fyzikálně-chemické látky; SZL = Specificky znečišťující látky; MZB = makrozoobentos; FB = Fytobentos; MF = makrofyta; FP = Fytoplankton

CHEMICKÝ STAV VU	
Syntetické látky	Kovy
nedosažení dobrého stavu	dobrý stav
nedosažení dobrého stavu	

CELKOVÝ STAV VU	
Ekologický stav/potenciál	Chemický stav
střední stav	nedosažení dobrého stavu
nevyhovující	

Cíle = ukazatele způsobující nedosažení dobrého stavu								
Nevyhovující ukazatel	Složka stavu	Vliv	Statistická charakterist.	Jednotka	Limitní hodnota	Naměřená hodnota	Index nesouladu	Typ výjimky
Fluoranten	CHEM	2.7	aritmetický průměr	ug/l	0,0063	0,01124	1,784	PT_T
Makrozoobentos	EKO	2.6						PT_T
Nasycení vody kyslíkem	EKO	viz text	maximum	%	125	136	1,088	PT_T

PT_T - prodloužení termínů podle článku 4(4) z důvodů technické proveditelnosti; PT_N - prodloužení termínů podle článku 4(4) z důvodů neúměrných nákladů

* Index nesouladu - poměr naměřené a limitní hodnoty;

7. Návrh opatření ve vodním útvaru - opatření k dosažení cílů ochrany vod jako složky životního prostředí

MOV_0760

Kanalizace a ČOV (opatření typu A, kap. VI.1.7)				
ID opatření	Název opatření	Prog. opatř.	Obec (katastr)	Nositel
MOV30701116	Kunovice - splašková kanalizace a ČOV (MOV207063)	Ano	Kunovice	Obec Kunovice
MOV30701117	Kanalizace a ČOV Podhradní Lhota (MOV207064)	Ano	Podhradní Lhota	VaK Kroměříž
MOV30701118	Komárno - kanalizace a ČOV	Ne	Komárno	Obec Komárno

Staré ekologické zátěže (opatření typu A, kap. VI.1.10)				
ID opatření	Název opatření	Prog. opatř.	Obec (katastr)	SEKM ID

Revitalizace vodních toků a odstraňování migračních překážek (opatření typu A, kap. VI.1.12)				
ID opatření	Název opatření	Prog. opatř.	Obec (katastr)	ř. km
MOV31201047	Juhyně, Komárno - revitalizace toku vč. zprůchodnění jezu v ř.km 17,741 (MOV212031)	Ne	Komárno, Provodovice	14,322 - 17,74

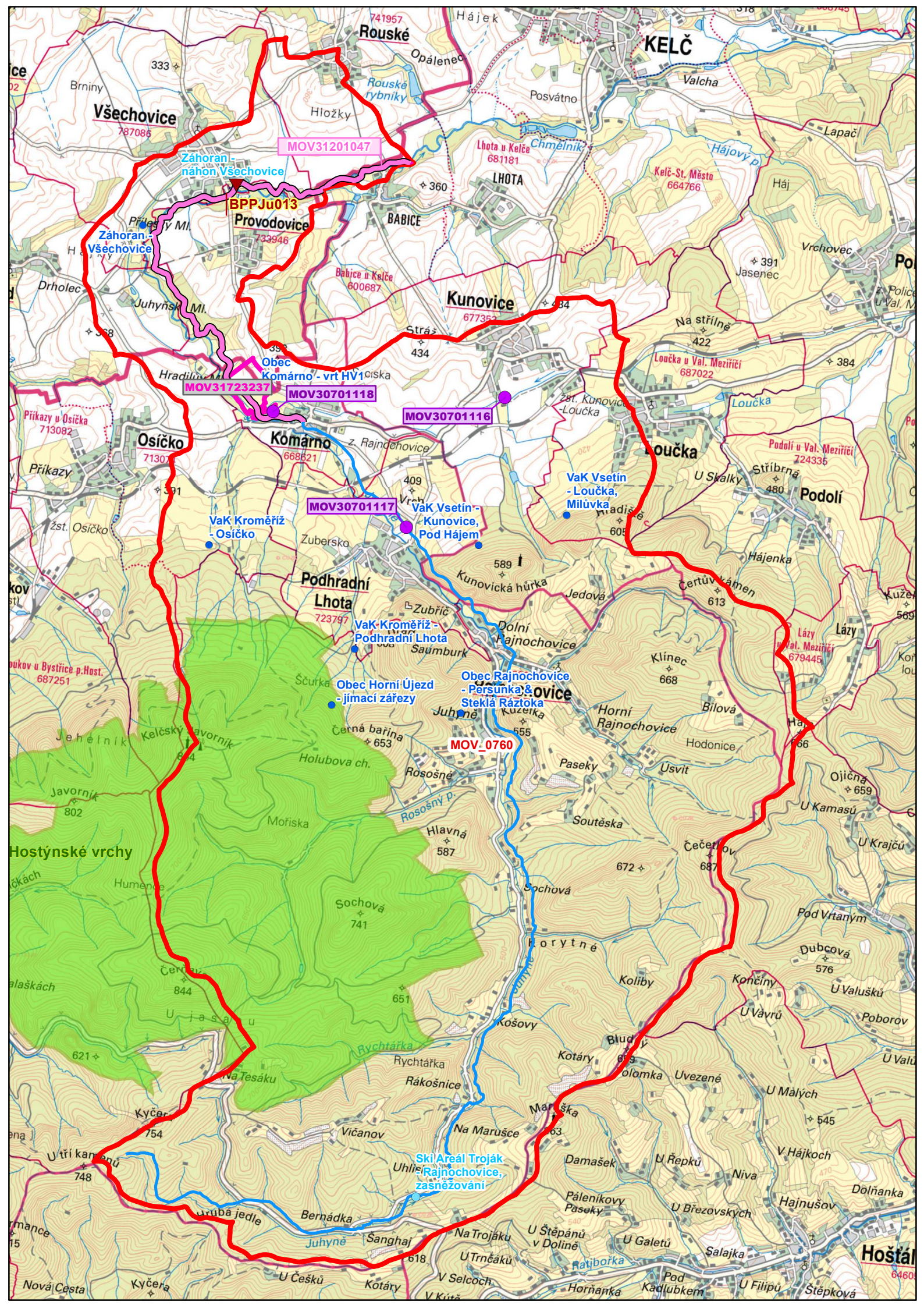
Opatření na úseku ochrany před povodněmi (opatření typu A, kap. VI.1.17 a VI.1.18)				
ID opatření	Název opatření	Prog. opatř.	Obec (katastr)	Vodní tok

Opatření ke snížení nepříznivých účinků sucha (opatření typu A, kap. VI.1.19)				
ID opatření	Název opatření	Prog. opatř.	Obec (katastr)	Nositel

Opatření typu B			
ID opatření	Název opatření	Prog. opatř.	Kapitola
MOV30500001	Opatření pro regulaci odběrů a vzdouvání (MO100108, MOV205001)	Ano	VI.1.5

8. Odhad dopadu opatření k r. 2027 na ekologický a chemický stav

Ekologický stav/potenciál	Chemický stav
střední stav	nedosažení dobrého stavu



MOV31201047

BPPJu013
Provodovice
733946

MOV31723237

Obec Komárno - vrt HV
MOV30701118

MOV30701116

MOV30701117

VaK Vsetin -
Kunovice,
Pod Hájem

MOV_0760

Ski Areal Troják,
Uhlíe Rajnochovice,
zasněžování

Hošťál
6460