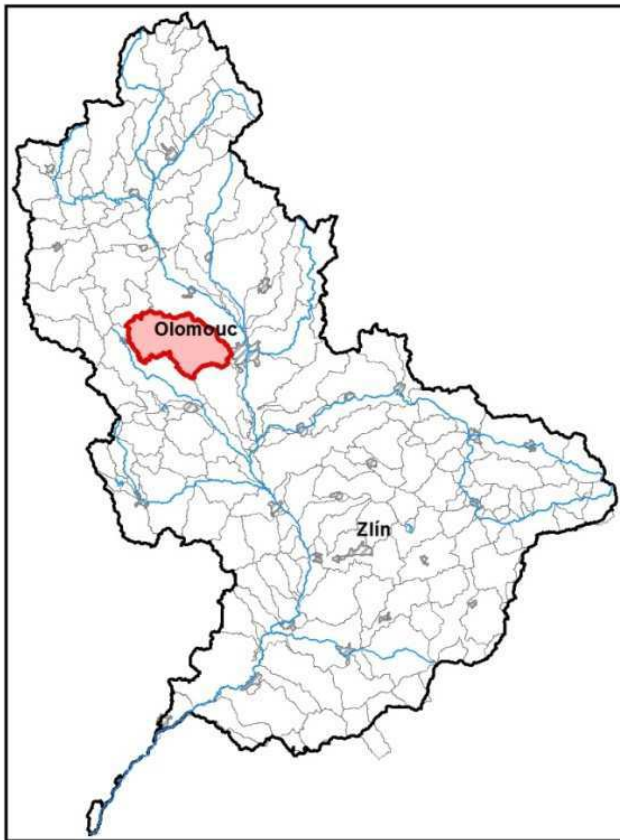


Průvodní list útvary povrchových vod Plánu dílčího povodí Moravy a přítoků Váhu 2021 - 2027

1. Charakteristika vodního útvaru

Blata od pramene po tok Deštná včetně		ID VÚ	MOV 0840	
Kraj (kraje)	Olomoucký	ČHP	4-12-01-0221	
Vodoprávní úřad (úřady)	Prostějov, Olomouc, Litovel	Kategorie	řeka	
		Typ	3-2-1-2	
		Úmoří	Černé moře	
		Nadmořská výška	200 ≤ h ≤ 500	
		Geologický typ	krystalinikum a vulkanity	
		Řád Strahlera	řičky (řád 4.-6.)	
		Plocha povodí km ²	199,70	
		Délka páteř. toku [km]	19,84	
		Staničení páteř. toku		
		Povodí vodárenské nádrže	NE	
		OsVPR	ne	
		Hydrologické charakteristiky uzávěrového profilu (neověřená data) [m ³ /s]	Q _a	0,368
			Q _{330d}	
			Q ₁	3,5
			Q ₁₀₀	36,5



Využití území		
Popis	%	km ²
Umělé přetvořené povrchy	7,43	14,83
Orná půda	68,06	135,91
Trvalé plodiny (sady, vinice)	1,69	3,38
Travní porosty	0,18	0,36
Směšené zemědělské oblasti	0,74	1,47
Les, polopřírodní vegetace	21,91	43,75
Mokřady		
Vody		

Návaznost vodních útvarů



2. Chráněná území vázaná na vodní prostředí

Název chráněného území	ID	Druh*)

*) CHKO - chráněná krajinná oblast, NPR - národní přírodní rezervace,

PP - přírodní památka, PR - přírodní rezervace

Legenda k mapě vodního útvaru

Užívání vod

odběry podzemní vody [l/s]

- 0 - 10
- 10 - 20
- 20 - 100
- více než 100

odběry povrchové vody [tis.m3/rok]

- méně než 50,0
- 50,1 - 250,0
- 250,1 - 1 000,0
- 1 000,1 - 2 000,0
- 2 000,0 a více

Opatření v plánu dílčího povodí

- přírodě blízké protipovodňové opatření
- revitalizační opatření
- renaturace toku
- protipovodňová opatření v OsVPR
- protipovodňová opatření mimo OsVPR
- MOV31201003
- ČOV a kanalizace
- ▲ staré ekologické zátěže
- odstranění migračních překážek
- revitalizační opatření
- ◆ opatření na vodohospodářské služby

▼ profily monitoringu jakosti vod

- vodní útvar kategorie "řeka"
- vodní útvar kategorie "jezero"
- hranice povodí vodního útvaru

Chráněná území

- ◆ Maloplošná zvláště chráněná území
- ▨ Ptačí oblast
- Evropsky významná lokalita
- ▤ Velkoplošná zvláště chráněná území

3. Užívání vody (stav z VH bilance roku 2018)

MOV_0840

Plošné znečištění		Významnost
N _{celk} od hospodářských zvířat [kg/ha/rok]	-	vel. významná
Podíl plochy zranitelných oblastí [%]	100,000	-
Podíl odvodněných zemědělských ploch [%]	5,982	-
Podíl intenzivně využívané zeměd.půdy [%]	70,488	vel. významná
Vstup P _{celk} (mimoerozní) [kg/km ² /rok]	1,233	střední
Vstup erozního sedimentu [t/ha za rok]	0,374	nerizikový
Celková významnost vstupu pesticidů	významná	

Bodové znečištění - souhrnné údaje [t/rok]				
BSK ₅	CHSK _{Cr}	N-NH ₄	N-NO ₃	P _{celk.}
6,222	19,663	2,265	5,110	1,441
nic	-	nic	nic	nic

Hydromorfologické ukazatele (stupeň modifikace)			
Vodní tok		Blata	
Délka [km]	19,839	Úsek toku	pramenný
Napřímení	3	Zástavba	1
Zkapacitnění	5	Migrace	3
Vegetace	1	Vzdutí	2

- 1 - přirodě blízký
- 2 - slabě mod.
- 3 - středně mod.
- 4 - značně mod.
- 5 - silně mod.

Vypouštění vod				
Odvětví	Skutečné		Povolené	
	l/s	tis.m ³ /rok	Počet vyp.	tis.m ³ /rok
komunální	13,897	438,270	13,0	809,994
zemědělství				
energetika				
průmysl				
ostatní				
celkem	13,897	438,270	13,000	809,994

Významný převod vody (* vodárenská nádrž)	
Název	Kapacita [m ³ /s]

Významná akumulace vody			
Nádrž	Vodní tok	Obj. [mil.m ³]	Odběr [mil.m ³ /r]

* V - veřejné vodovody, K - komunální vypouštění, Z - zemědělství, E - energetika, P - průmysl, J - ostatní

Odběry vody povrchové				
Odvětví	Skutečné		Povolené	
	l/s	tis.m ³ /rok	Počet odb.	tis.m ³ /rok
vodovody				
zeměděl.				
energetika				
průmysl				
ostatní				
celkem	0,000	0,000	0,000	0,000

Odběry vody podzemní				
Odvětví	Skutečné		Povolené	
	l/s	tis.m ³ /rok	Počet odb.	tis.m ³ /rok
vodárenství	24,983	787,852	8,0	1 911,243
ostatní	4,399	138,796	11,0	268,306
celkem	29,382	926,648	19,000	2179,549

Výčet vypouštění	Vodní tok	Typ *	l/s
Obec Loučany ČOV	Šumice	K	3,602
Obec Slatinice (obec + lázně) ČOV	Slatinka	K	2,082
Svazek obcí Těšetice a Ústín - ČOV Těšetice	Blata	K	1,890
Obec Senice na Hané - ČOV	Blata	K	1,682
Obec Drahanovice ČOV	Zlatá stružka	K	1,580
MOVO Olomouc - Bohuslavice ČOV	Bohuslavický potok	K	0,782
Obec Luběnice ČOV	Zlatá stružka	K	0,556
Obec Luká ČOV	Šumice	K	0,491
VhS Čerlinka - Vilémov ČOV	PB Blata v km 42,2	K	0,445
Obec Luká VK	Šumice	K	0,266
Obec Senička ČOV	Blata	K	0,216
Obec Olbramice VK	PP Blata v km 41,2	K	0,191
Obec Senička VK	Blata	K	0,117

Výčet odběrů povrchové	Vodní tok	Účel *	l/s

Výčet odběrů podzemní (2/2)	č.VHB	Účel *	l/s
ZS TERRIS Budětsko - Ochoz u Konice	530728	J	0,225
ZD Senice na Hané - stf. Senice, vrt	530808	J	0,214
ZD Senice na Hané - Drahanovice, vrt	511253	J	0,158
PANAV - Senice na Hané	530022	J	0,067
ZD Hněvořín - studny	530337	J	0,064

Výčet odběrů podzemní (1/2)	č.VHB	Účel *	l/s
MOVO Olomouc - Senice na Hané	530069	V	18,906
Obec Slatinice - vrt	530654	V	2,758
Obec Drahanovice - Lhota pod Kosířem, vrt	530170	V	1,210
MOVO Olomouc - Slatinky	530383	V	0,757
Obec Hněvořín - vrt HV-15 ("Malý Klupor")	530457	V	0,528
Obec Hněvořín - vrt HV-1 ("hřiště")	530458	V	0,353
Obec Budětsko - vrt B1	530589	V	0,246
ZD Senice na Hané - Lutín, vrt	530717	J+V	0,225
ZD Senice na Hané - Loučany, studna	530718	J	1,024
WANZL Hněvořín - galvanovna	530639	J	0,960
BAPA - Hněvořín, vrt	530769	J	0,532
ZD Těšetice - výroba mléka	530460	J	0,458
Sladovna Náměšř na Hané - studny	530146	J	0,361
ZS TERRIS Budětsko - Budětsko	530494	J	0,336

4. Identifikace významných vlivů

MOV_0840

Bodové zdroje znečištění	komunální, odlehčovací komory
Plošné zdroje znečištění	zemědělství, obyvatelé nepřipojení na kanalizaci, atmosferická depozice
Fyzické změny - podélné úpravy toků	
Příčné překážky	
Hydrologické změny	
Jiný antropogenní vliv - specifikace	
Poznámka	

Silně ovlivněný vodní útvar	
HMWB	Důvody vymezení
přirozený	

5. Monitoring jakosti povrchových vod v období 2013 - 2018

Kód profilu	Vodní tok	Název	Profil použitý pro hodnocení stavu	Poznámka
YPPBL039	Blata	pod Deštnou	ano	Rozdílná lokalizace a reprezentativnost
507-005	Šumice	Laškov	ne	
507-017	Hněvotínský potok	Ústín	ne	

6. Hodnocení stavu vodního útvaru

EKOLOGICKÝ STAV/POTENCIÁL									
Fyzikálně-chemické složky		Hydromorfologické složky			Biologické složky				
VFCHL	SZL	Hydrologické podmínky	Kontinuita toku	Morfologické podmínky	MZB	FB	MF	FP	Ryby
střední	střední	2	3	3	poškozený	střední			
střední		3			poškozený				

* VFCHL = Všeobecně fyzikálně-chemické látky; SZL = Specificky znečišťující látky; MZB = makrozoobentos; FB = Fytobentos; MF = makrofyta; FP = Fytoplankton

CHEMICKÝ STAV VU	
Syntetické látky	Kovy
nedosažení dobrého stavu	dobry stav
nedosažení dobrého stavu	

CELKOVÝ STAV VU	
Ekologický stav/potenciál	Chemický stav
poškozený stav	nedosažení dobrého stavu
nevyhovující	

Cíle = ukazatele způsobující nedosažení dobrého stavu								
Nevyhovující ukazatel	Složka stavu	Vliv	Statistická charakterist.	Jednotka	Limitní hodnota	Naměřená hodnota	Index nesouladu	Typ výjimky
Dusík amoniakální	EKO	1.1, 2.2	medián	mg/l	0,1	0,145	1,45	
Dusík dusičnanový	EKO	1.1, 2.6	maximum	mg/l	5,6	14	2,5	
Dusík dusičnanový	EKO	1.1, 2.6	medián	mg/l	3,2	3,45	1,078	
Fluoranten	CHEM	2.7	aritmetický průměr	ug/l	0,0063	0,0105	1,667	PT_T
Fosfor celkový	EKO	1.1, 2.2, 2.6	medián	mg/l	0,05	0,13	2,6	PT_T
Fosfor fosforečnanový	EKO	1.1, 2.6	medián	mg/l	0,035	0,0815	2,329	
Fytobentos	EKO	1.1, 2.6						PT_T
Makrozoobentos	EKO	1.1, 2.6						PT_T
Metabolity alachloru	EKO	2.2	aritmetický průměr	ug/l	0,1	0,10	1,0	
Nasycení vody kyslíkem	EKO	1.1, 2.6	minimum	%		71,00	1,1	PT_T

PT_T - prodloužení termínů podle článku 4(4) z důvodů technické proveditelnosti; PT_N - prodloužení termínů podle článku 4(4) z důvodů neúměrných nákladů

* Index nesouladu - poměr naměřené a limitní hodnoty;

7. Návrh opatření ve vodním útvaru - opatření k dosažení cílů ochrany vod jako složky životního prostředí

MOV_0840

Kanalizace a ČOV (opatření typu A, kap. VI.1.7)				
ID opatření	Název opatření	Prog. opatř.	Obec (katastr)	Nositel
MOV30701150	Laškov-Pěňčín - kanalizace a ČOV (MOV207075 + MOV207078)	Ano	Laškov	Obec Laškov
MOV30701151	Splašková kanalizace Bohuslavice (MOV207076)	Ano	Bohuslavice u Konice	Obec Bohuslavice
MOV30701152	Oddílná kanalizace a ČOV Ochoz (MOV207154)	Ano	Ochoz u Konice	Obec Ochoz
MOV30701155	Senice na Hané - splašková kanalizace a ČOV v Cakově	Ano	Senice na Hané	Obec Senice na Hané
MOV30701156	Kanalizace a ČOV Olbramice	X	Olbramice u Vilemova	Obec Olbramice
MOV30702153	Luběnice - intenzifikace ČOV a dostavba kanalizace	Ano	Luběnice	Obec Luběnice

Staré ekologické zátěže (opatření typu A, kap. VI.1.10)				
ID opatření	Název opatření	Prog. opatř.	Obec (katastr)	SEKM ID
MOV31004030	Olomouc - Neředín, východní část	Ano	Neředín	11050068

Revitalizace vodních toků a odstraňování migračních překážek (opatření typu A, kap. VI.1.12)				
ID opatření	Název opatření	Prog. opatř.	Obec (katastr)	ř. km
MOV31201059	Ochoz - Revitalizace mokřadu	Ne	Ochoz u Konice	
MOV31201060	Revitalizace Stousky (přítok Blaty) v ř. km 0,445 - 1,059 (MOV212503/24)	Ne	Ústín	0,445 - 1,059 (Stouska)

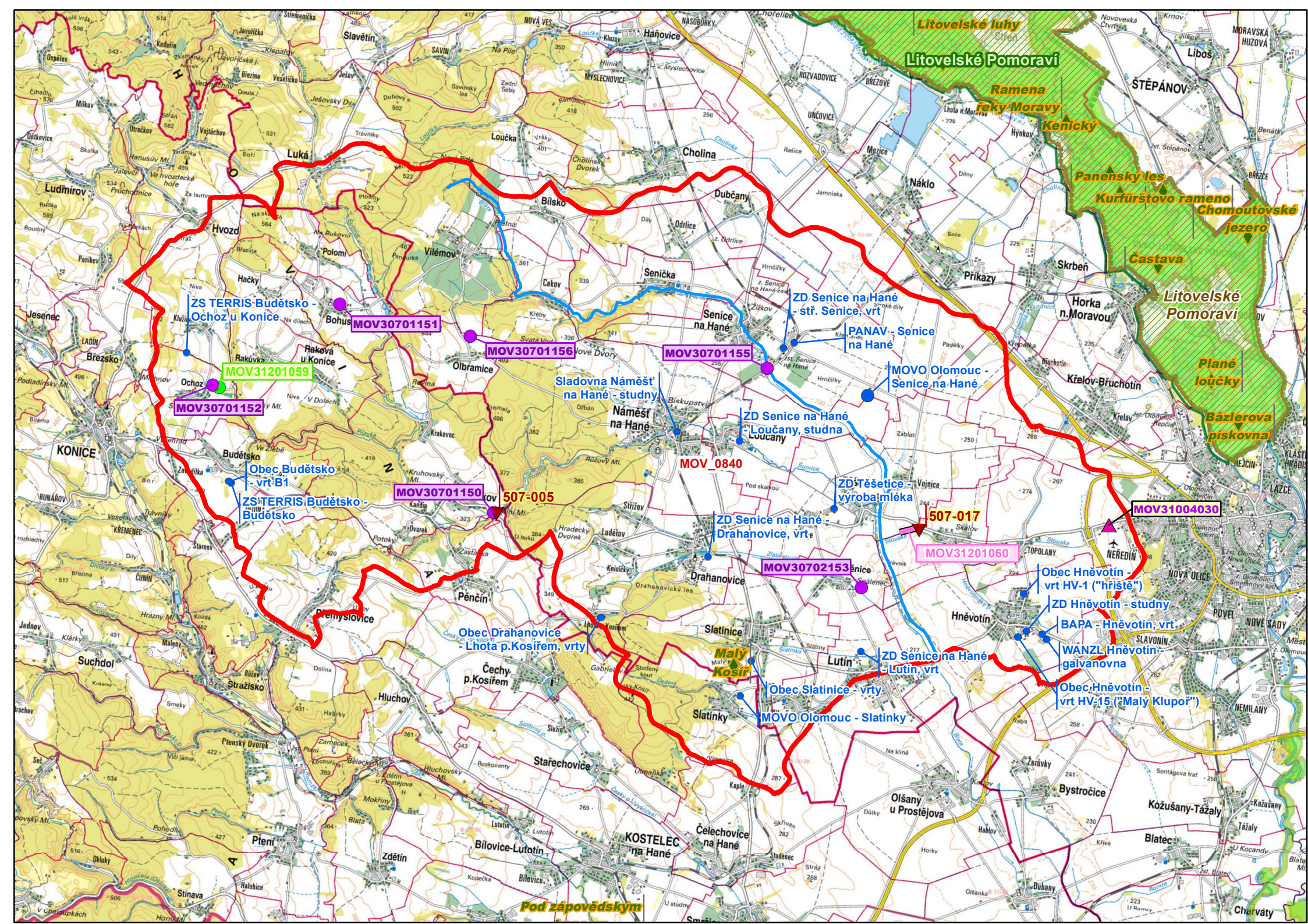
Opatření na úseku ochrany před povodněmi (opatření typu A, kap. VI.1.17 a VI.1.18)				
ID opatření	Název opatření	Prog. opatř.	Obec (katastr)	Vodní tok

Opatření ke snížení nepříznivých účinků sucha (opatření typu A, kap. VI.1.19)				
ID opatření	Název opatření	Prog. opatř.	Obec (katastr)	Nositel

Opatření typu B			
ID opatření	Název opatření	Prog. opatř.	Kapitola

8. Odhad dopadu opatření k r. 2027 na ekologický a chemický stav

Ekologický stav/potenciál	Chemický stav
poškozený stav	nedosažení dobrého stavu



ZS TERRIS Budětsko -
Ochoz u Konice

MOV31201059

MOV30701152

Obec Budětsko
vrt B1

ZS TERRIS Budětsko -
Budětsko

MOV30701151

MOV30701156

MOV30701155

Sladovna Náměst
na Hané - studny

MOV_0840

ZD Senice na Hané
Loučany, studna

PANAV - Senice
na Hané

MOVO Olomouc -
Senice na Hané

ZD Těšetice
vyrobní mléka

MOV31201060

MOV31004030

Obec Hněvotín
vrt HV-1 ("hrště")

ZD Hněvotín - studny

BAPA - Hněvotín, vrt

WANZL Hněvotín -
gaňvanovna

Obec Hněvotín -
vrt HV-15 ("Malý Klupot")

MOV30701150

507-005

Obec Drahanovice
- Lhota p. Kosířem, vrt

MOV30702153

Obec Slatinice - vrt

MOVO Olomouc -
Slatinky

ZD Senice na Hané
- Lutín, vrt

Obec Slatinice - vrt

Pod zápořevským