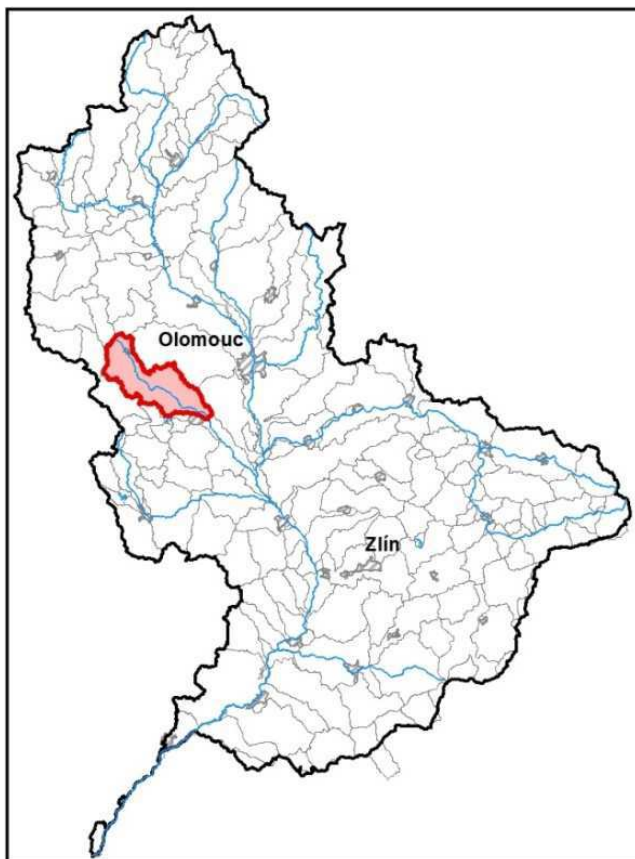


Průvodní list útvaru povrchových vod Plánu dílčího povodí Moravy a přítoků Váhu 2021 - 2027

1. Charakteristika vodního útvaru

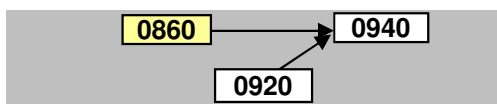
Romže od pramene po soutok s tokem Hloučela		ID VÚ	MOV_0860
Kraj (kraje)	Olomoucký, Jihomoravský	ČHP	4-12-01-032, 4-12-01-044
Vodoprávní úřad (úřady)	Prostějov, Olomouc, Konice	Kategorie	řeka



Typ		3-2-2-2
Úmoří		Černé moře
Nadmořská výška		200 ≤ h ≤ 500
Geologický typ		pískovce, jílovce, kvartér
Řád Strahlera		řičky (řád 4.-6.)
Plocha povodí km ²		178,06
Délka páteř. toku [km]		32,01
Staničení páteř. toku		
Povodí vodárenské nádrže		NE
OsVPR	ano	MOV_15
Hydrologické charakteristiky uzávěrového profilu (neověřená data) [m ³ /s]	Q _a	0,479
	Q _{330d}	
	Q ₁	
	Q ₁₀₀	

Využití území		
Popis	%	km ²
Umělé přetvořené povrchy	7,72	13,74
Orná půda	55,24	98,36
Trvalé plodiny (sady, vinice)		
Travní porosty	4,20	7,48
Směšené zemědělské oblasti	6,73	11,98
Les, polopřírodní vegetace	26,12	46,51
Mokřady		
Vody		

Návaznost vodních útvarů



2. Chráněná území vázaná na vodní prostředí

Název chráněného území	ID	Druh*)
Ohrozim - Horka	CZ0713383	

*) CHKO - chráněná krajinná oblast, NPR - národní přírodní rezervace, PP - přírodní památka, PR - přírodní rezervace

Legenda k mapě vodního útvaru

Užívání vod

odběry podzemní vody [l/s]

- 0 - 10
- 10 - 20
- 20 - 100
- více než 100

odběry povrchové vody [tis.m3/rok]

- méně než 50,0
- 50,1 - 250,0
- 250,1 - 1 000,0
- 1 000,1 - 2 000,0
- 2 000,0 a více

Opatření v plánu dílčího povodí

- přírodě blízké protipovodňové opatření
- revitalizační opatření
- renaturace toku
- protipovodňová opatření v OsVPR
- protipovodňová opatření mimo OsVPR
- MOV31201003
- ČOV a kanalizace
- ▲ staré ekologické zátěže
- odstranění migračních překážek
- revitalizační opatření
- ◆ opatření na vodo hospodářské služby

▼ profily monitoringu jakosti vod

— vodní útvar kategorie "řeka"

— vodní útvar kategorie "jezero"

— hranice povodí vodního útvaru

Chráněná území

- ◆ Maloplošná zvláště chráněná území
- ▨ Ptačí oblast
- Evropsky významná lokalita
- ▤ Velkoplošná zvláště chráněná území

3. Užívání vody (stav z VH bilance roku 2018)

MOV_0860

Plošné znečištění		Významnost
N _{celk} od hospodářských zvířat [kg/ha/rok]	-	vel. významná
Podíl plochy zranitelných oblastí [%]	95,829	-
Podíl odvodněných zemědělských ploch [%]	9,316	-
Podíl intenzivně využívané zeměd.půdy [%]	61,966	významná
Vstup P _{celk} (mimoerozní) [kg/km ² /rok]	2,079	střední
Vstup erozního sedimentu [t/ha za rok]	0,697	rizikový
Celková významnost vstupu pesticidů		významná

Vypouštění vod				
Odvětví	Skutečné		Povolené	
	l/s	tis.m ³ /rok	Počet vyp.	tis.m ³ /rok
komunální	21,768	686,478	8,0	1 066,534
zemědělství				
energetika				
průmysl	0,253	7,980		
ostatní				
celkem	22,021	694,458	8,000	1 066,534

Výčet vypouštění	Vodní tok	Typ *	l/s
MOVO Olomouc - Město Konice ČOV	Romže	K	9,007
Město Kostelec na Hané ČOV - nová	Mlýnská strouha	K	6,399
Obec Čechy pod Kosířem ČOV - nová	Český potok (Vyklíčka)	K	1,616
Obec Přemyslovice - ČOV	Přemyslovický potok	K	2,278
INSTA CZ - Brodek u Konice ČOV	Brodecký potok	K	0,907
Obec Ptení ČOV	Ptenka	K	0,847
Obec Březsko VK	LP Romže v km 27,750	K	0,539
ZD Vícov - ČOV Lešany	Lešanský potok	K	0,174
Javořice Ptení ČOV	Romže	P	0,253

Bodové znečištění - souhrnné údaje [t/rok]				
BSK ₅	CHSK _{Cr}	N-NH ₄	N-NO ₃	P _{celk}
4,752	18,045	2,388	7,597	1,337
zanedbatelná	-	zanedbatelná	nic	nic

Významný převod vody (* vodárenská nádrž)	
Název	Kapacita [m ³ /s]

* V - veřejné vodovody, K - komunální vypouštění, Z - zemědělství, E - energetika, P - průmysl, J - ostatní

	Odběry vody povrchové			
	Skutečné		Povolené	
Odvětví	l/s	tis.m ³ /rok	Počet odb.	tis.m ³ /rok
vodovody				
zeměděl.				
energetika				
průmysl				
ostatní				
celkem	0,000	0,000	0,000	0,000

Výčet odběrů povrchové	Vodní tok	Účel *	l/s

Výčet odběrů podzemní (2/2)	č.VHB	Účel *	l/s
ZD Vícov - Lešany	530777	J	0,179
PROVEM (ZD Vícov) - výkrm prasat Vícov	530708	J	0,171
ROLS Lešany - farma Bílovice	530715	J	0,170
ZD Vrahovice - Držovice	530733	J	0,133
UNIAGRIS Pěnčín - Pěnčín	530561	J	0,118
Slévárna ANAH Prostějov - VZ Romže	530475	J	0,000

Hydromorfologické ukazatele (stupeň modifikace)			
Vodní tok		Romže	
Délka [km]	32,006	Úsek toku	pramenný
Napřímení	3	Zástavba	1
Zkapacitnění	4	Migrace	5
Vegetace	2	Vzdutí	2

1 - přírodě blízký
2 - slabě mod.
3 - středně mod.
4 - značně mod.
5 - silně mod.

Významná akumulace vody			
Nádrž	Vodní tok	Obj. [mil.m ³]	Odběr [mil.m ³ /r]

	Odběry vody podzemní			
	Skutečné		Povolené	
Odvětví	l/s	tis.m ³ /rok	Počet odb.	tis.m ³ /rok
vodárenství	52,909	1 668,502	7,0	2 774,891
ostatní	6,646	209,642	15,0	371,550
celkem	59,555	1878,144	22,000	3146,441

Výčet odběrů podzemní (1/2)	č.VHB	Účel *	l/s
MOVO Olomouc - Smržice	530159	V	47,303
VAK Plumlov-Vícov - Ptení, VZ Pohodlí	530488	V	2,799
MOVO Olomouc - Křemeneč	530358	V	1,521
INSTA CZ - Brodek u Konice, vrt HV-1	530495	V	0,540
INSTA CZ - Brodek u Konice, vrt HV-2	530496	V	0,477
MT Mostkovice	530023	V	0,145
Obec Přemyslovice - Čechy pod Kosířem	530700	J+V	0,124
Javořice - pila Ptení, "infiltrační studny"	530348	J	1,268
Makovec-Kostelec na Hané, jateční závod	530721	J	0,910
ZD Vícov - vrty V1 a V2	530827	J	0,744
Státek Kostelec na Hané	530619	J	0,737
ARBOEKO - Smržice, studny	530682	J	0,736
ZD Smržice - SŽV Smržice (studna)	530697	J	0,409
SEMO - Smržice	530573	J	0,368
GALVA - Držovice, studna	530529	J	0,367
ROLS Konice - studna Runářov	530817	J	0,336

4. Identifikace významných vlivů

MOV_0860

Bodové zdroje znečištění	komunální, odlehčovací komory
Plošné zdroje znečištění	zemědělství, obyvatelé nepřipojení na kanalizaci, atmosferická depozice
Fyzické změny - podélné úpravy toků	PPO, jiný účel
Příčné překážky	
Hydrologické změny	
Jiný antropogenní vliv - specifikace	
Poznámka	

Silně ovlivněný vodní útvar	
HMWB	Důvody vymezení
HMWB	PPO; rozvoj sídel

5. Monitoring jakosti povrchových vod v období 2013 - 2018

Kód profilu	Vodní tok	Název	Profil použitý pro hodnocení stavu	Poznámka
YPPRo001	Romže	Vrahovice (ústí)	ano	
YPPCP016	Český potok (Vyklíčka)	Smržice	ne	
YPPRo015	Romže	Kostelec na Hané	ne	

6. Hodnocení stavu vodního útvaru

EKOLOGICKÝ STAV/POTENCIÁL									
Fyzikálně-chemické složky		Hydromorfologické složky			Biologické složky				
VFCHL	SZL	Hydrologické podmínky	Kontinuita toku	Morfologické podmínky	MZB	FB	MF	FP	Ryby
střední	střední	2	3	3	poškozený	střední			dobrý
střední		3			poškozený				

* VFCHL = Všeobecně fyzikálně-chemické látky; SZL = Specificky znečišťující látky; MZB = makrozoobentos; FB = Fytobentos; MF = makrofyta; FP = Fytoplankton

CHEMICKÝ STAV VU	
Syntetické látky	Kovy
dobrý stav	dobrý stav
dobrý stav	

CELKOVÝ STAV VU	
Ekologický stav/potenciál	Chemický stav
poškozený potenciál	dobrý stav
nevyhovující	

Cíle = ukazatele způsobující nedosažení dobrého stavu								
Nevyhovující ukazatel	Složka stavu	Vliv	Statistická charakterist.	Jednotka	Limitní hodnota	Naměřená hodnota	Index nesouladu	Typ výjimky
Dusík dusičnanový	EKO	1.1, 2.2, 2.6	medián	mg/l	3,2	4,7	1,469	
Dusík dusičnanový	EKO	1.1, 2.2, 2.6	maximum	mg/l	5,6	7,4	1,321	
Fenantren	EKO	2.7	aritmetický průměr	ug/l	0,03	0,03055	1,018	PT_T
Fosfor celkový	EKO	1.1, 2.2, 2.6	medián	mg/l	0,05	0,2145	4,29	PT_T
Fosfor fosforečnanový	EKO	1.1, 2.6	medián	mg/l	0,035	0,17	4,857	PT_T
Fytobentos	EKO	1.1, 4.1						PT_T
Makrozoobentos	EKO	1.1, 4.1						PT_T
Nasycení vody kyslíkem	EKO	viz text	maximum	%	140	154	1,1	PT_T
Teplota vody	EKO	viz text	maximum	°C	23	26,00	1,1	

PT_T - prodloužení termínů podle článku 4(4) z důvodů technické proveditelnosti; PT_N - prodloužení termínů podle článku 4(4) z důvodů neúměrných nákladů

* Index nesouladu - poměr naměřené a limitní hodnoty;

7. Návrh opatření ve vodním útvaru - opatření k dosažení cílů ochrany vod jako složky životního prostředí

MOV_0860

Kanalizace a ČOV (opatření typu A, kap. VI.1.7)				
ID opatření	Název opatření	Prog. opatř.	Obec (katastr)	Nositel
MOV30701161	Splašková kanalizace a ČOV v obci Ohrozim (MOV207081)	Ano	Ohrozim	Obec Ohrozim
MOV30701162	Obec Suchdol - ČOV a stoková síť (MOV207079)	Ano	Suchdol u Konice	Svazek obcí Drahansko a okolí
MOV30701163	Kanalizace Lešany včetně ČOV (MOV207158)	Ano	Lešany u Prostějova	Obec Lešany
MOV30701164	Stařechovice - stoková síť	X	Stařechovice	Svazek obcí Drahansko a okolí
MOV30701166	Držovice - výstavba kanalizace	Ano	Držovice na Moravě	Obec Držovice
MOV30701167	Bílovice-Lutotín - výstavba kanalizace	Ano	Bílovice, Lutotín	Obec Bílovice-Lutotín
MOV30701168	Kostelec na Hané - dostavba kanalizace	Ano	Kostelec na Hané	Město Kostelec na Hané
MOV30701169	Jesenec - kanalizace a ČOV	Ano	Jesenec	Obec Jesenec
MOV30701170	Stražisko - kanalizace a ČOV	Ano	Stražisko	Obec Stražisko
MOV30702165	Konice - dostavba infrastruktury a intenzifikace ČOV	Ano	Konice	Město Konice

Staré ekologické zátěže (opatření typu A, kap. VI.1.10)				
ID opatření	Název opatření	Prog. opatř.	Obec (katastr)	SEKM ID
MOV31004025	Suchdol - remediační plocha	Ne	Suchdol u Konice	59121001

Revitalizace vodních toků a odstraňování migračních překážek (opatření typu A, kap. VI.1.12)				
ID opatření	Název opatření	Prog. opatř.	Obec (katastr)	ř. km
MOV31201064	Mlýnská strouha, revitalizace mlýnského náhonu, Bílovice-Lutotín a Kostelec na Hané	Ne	Bílovice, Kostelec na Hané	0,0 - 4,794

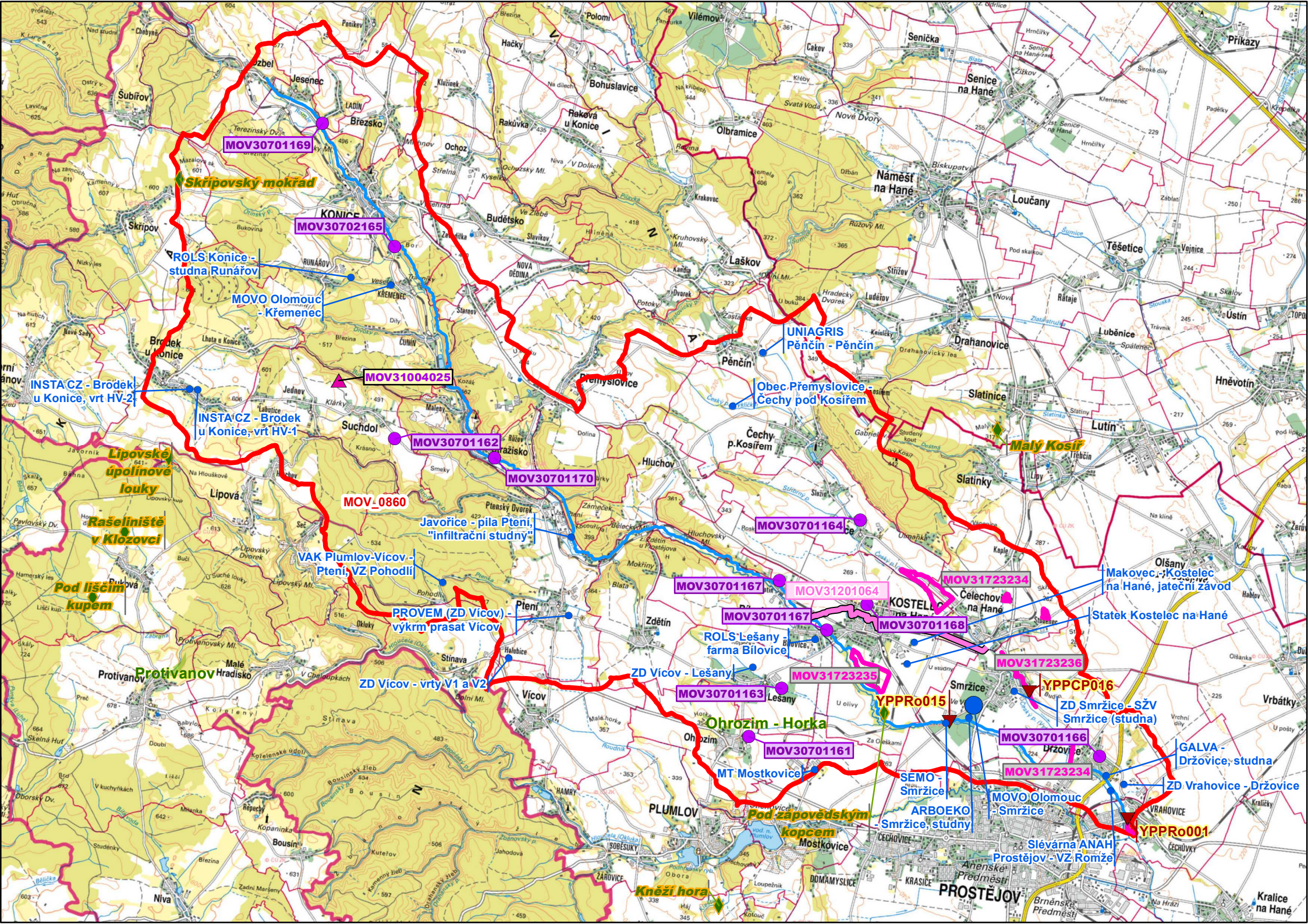
Opatření na úseku ochrany před povodněmi (opatření typu A, kap. VI.1.17 a VI.1.18)				
ID opatření	Název opatření	Prog. opatř.	Obec (katastr)	Vodní tok
MOV31723234	Přírodě blízká protipovodňová opatření pro ochranu města Prostějov	Ne	Stařechovice, Kostelec na Hané, Čelechovice na Hané, Prostějov, Držovice	Romže, Český potok
MOV31723235	Boční poldr Kostelec na Hané	Ne	Kostelec na Hané	Romže
MOV31723236	Návrhy konkrétních protipovodňových opatření - zkapacitnění koryta	Ne	Smržice	Český potok

Opatření ke snížení nepříznivých účinků sucha (opatření typu A, kap. VI.1.19)				
ID opatření	Název opatření	Prog. opatř.	Obec (katastr)	Nositel

Opatření typu B			
ID opatření	Název opatření	Prog. opatř.	Kapitola
MOV30500001	Opatření pro regulaci odběrů a vzdouvání (MO100108, MOV205001)	Ano	VI.1.5

8. Odhad dopadu opatření k r. 2027 na ekologický a chemický stav

Ekologický stav/potenciál	Chemický stav
poškozený stav	dobrý stav



MOV30701169

Skrípovský mokřad

KONICE
MOV30701165

ROLS Konice -
studna Runářov

MOVO Olomouc -
Křemeneč

INSTA' CZ - Brodek
u Konice, vrt HV-2

INSTA' CZ - Brodek
u Konice, vrt HV-1

MOV31004025

MOV30701162

MOV30701170

MOV_0860

Javořice - pila Ptení,
"infiltrační studny"

VAK Plumlov-Vícov -
Ptení, VZ Pohodlí

PROVEM (ZD Vícov) -
výkrm prasat Vícov

ZD Vícov - vrt V1 a V2

Ohrožim - Horka

MOV30701161

MOV30701163

MOV30701167

MOV30701167

MOV30701167

MOV30701164

MOV31201064

MOV31723234

MOV30701168

MOV31723236

YPPCP016

MOV30701166

MOV31723234

YPPRo015

SEMO -
Smržice

MOVO Olomouc -
Smržice

YPPRo001

GALVA -
Držovice, studna

ZD Smržice - SŽV
Smržice (studna)

Státek Kostelec na Hané

Makovec - Kostelec
na Hané, jateční závod

Olšany

Malý Kosíř

Obec Přemyslovice -
Čechy pod Kosířem

UNIAGRIS
Pěncín - Pěncín

Lipovské
úpolínové
louky

Rašeliště
v Klozovci

Pod liščím
kupem

Protivanov

Pod záповeďským
kopcem

Kněží hora