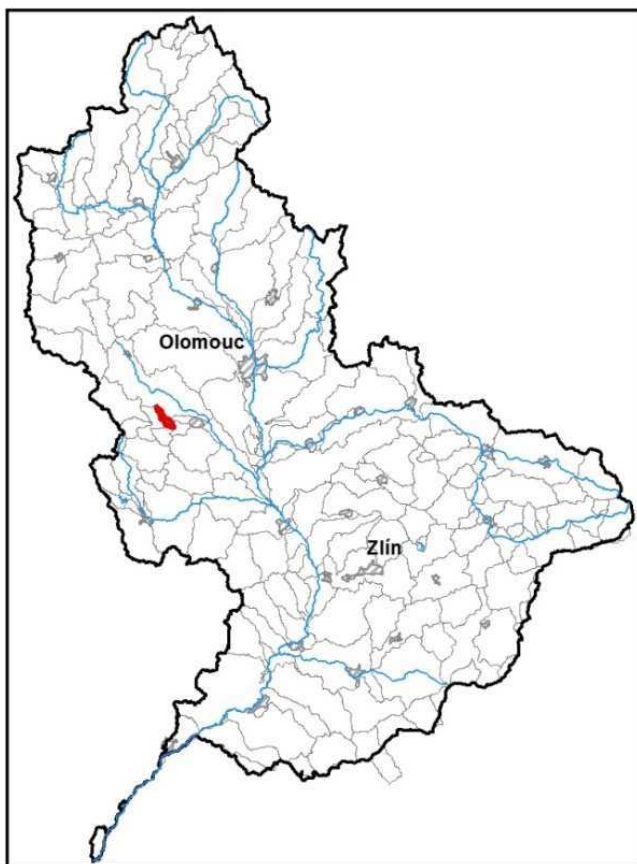


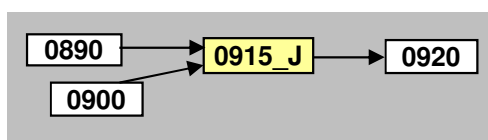
Průvodní list útvary povrchových vod Plánu dílčího povodí Moravy a přítoků Váhu 2021 - 2027

1. Charakteristika vodního útvaru

Nádrž Plumlov na toku Hloučela		ID VÚ	MOV_0915_J	
Kraj (kraje)	Olomoucký	ČHP	4-12-01-0570	
Vodoprávní úřad (úřady)	Prostějov	Kategorie	jezero	
		Typ	2BC21F22	
		Úmoří	Černé moře	
		Nadmořská výška	200 ≤ h ≤ 700	
		Geologický typ	pískovce, jílovce, kvartér	
		Řád Strahlera		
		Plocha povodí km ²	0,55	
		Délka páteř. toku [km]	1,70	
		Staničení páteř. toku		
		Povodí vodárenské nádrže	NE	
		OsVPR	ne	
		Hydrologické charakteristiky uzavěrového profilu (neověřená data) [m ³ /s]	Q _a	0,58
			Q _{330d}	0,114
			Q ₁	7,4
			Q ₁₀₀	41



Návaznost vodních útvarů



Využití území		
Popis	%	km ²
Umělé přetvořené povrchy	109,06	0,60
Orná půda	403,95	2,22
Trvalé plodiny (sady, vinice)		
Travní porosty		
Smíšené zemědělské oblasti	97,20	0,53
Les, polopřírodní vegetace	57,08	0,31
Mokřady		
Vody	108,33	0,59

2. Chráněná území vázaná na vodní prostředí

Název chráněného území	ID	Druh*)

*) CHKO - chráněná krajinná oblast, NPR - národní přírodní rezervace, PP - přírodní památka, PR - přírodní rezervace

Legenda k mapě vodního útvaru

Užívání vod

odběry podzemní vody [l/s]

- 0 - 10
- 10 - 20
- 20 - 100
- více než 100

odběry povrchové vody [tis.m3/rok]

- méně než 50,0
- 50,1 - 250,0
- 250,1 - 1 000,0
- 1 000,1 - 2 000,0
- 2 000,0 a více

Opatření v plánu dílčího povodí

- přírodě blízké protipovodňové opatření
- revitalizační opatření
- renaturace toku
- protipovodňová opatření v OsVPR
- protipovodňová opatření mimo OsVPR
- MOV31201003
- ČOV a kanalizace
- ▲ staré ekologické zátěže
- odstranění migračních překážek
- revitalizační opatření
- ◆ opatření na vodohospodářské služby

▼ profily monitoringu jakosti vod

- vodní útvar kategorie "řeka"
- vodní útvar kategorie "jezero"
- hranice povodí vodního útvaru

Chráněná území

- ◆ Maloplošná zvláště chráněná území
- ▨ Ptačí oblast
- Evropsky významná lokalita
- ▤ Velkoplošná zvláště chráněná území

4. Identifikace významných vlivů

MOV_0915_J

Bodové zdroje znečištění	
Plošné zdroje znečištění	zemědělství
Fyzické změny - podélné úpravy toků	
Příčné překážky	vodní elektrárny, PPO, zásobování pitnou vodou, rekreace, jiný účel
Hydrologické změny	
Jiný antropogenní vliv - specifikace	
Poznámka	

Silně ovlivněný vodní útvar	
HMWB	Důvody vymezení
HMWB	PPO; zásobování pitnou vodou; energetika; chov ryb; turistika; širší vztahy

5. Monitoring jakosti povrchových vod v období 2013 - 2018

Kód profilu	Vodní tok	Název	Profil použitý pro hodnocení stavu	Poznámka
plu000	Hloučela	Plumlov, hráz	ano	

6. Hodnocení stavu vodního útvaru

EKOLOGICKÝ STAV/POTENCIÁL									
Fyzikálně-chemické složky		Hydromorfologické složky			Biologické složky				
VFCHL	SZL	Hydrologické podmínky	Kontinuita toku	Morfologické podmínky	MZB	FB	MF	FP	Ryby
střední	dobry	sledováno, ale nepoužito	sledováno, ale nepoužito	sledováno, ale nepoužito				zničený	
střední		sledováno, ale nepoužito			zničený				

* VFCHL = Všeobecně fyzikálně-chemické látky; SZL = Specificky znečišťující látky; MZB = makrozoobentos; FB = Fytobentos; MF = makrofyta; FP = Fytoplankton

CHEMICKÝ STAV VÚ	
Syntetické látky	Kovy
dobry stav	dobry stav
dobry stav	

CELKOVÝ STAV VÚ	
Ekologický stav/potenciál	Chemický stav
zničený potenciál	dobry stav
nevyhovující	

Cíle = ukazatele způsobující nedosažení dobrého stavu								
Nevyhovující ukazatel	Složka stavu	Vliv	Statistická charakterist.	Jednotka	Limitní hodnota	Naměřená hodnota	Index nesouladu	Typ výjimky
Fosfor celkový	EKO	2.2, 2.6	aritmetický průměr	mg/l	0,03	0,03446	1,149	
Fytoplankton	EKO	4.2						PT_T
Nasycení vody kyslíkem	EKO	2.2, 2.6, 4.2	minimum	%	50	0,5	100	PT_T
průhlednost (nádrže)	EKO	2.2, 2.6, 4.2	aritmetický průměr	m	2,5	1,00529	2,487	PT_T
pH	EKO	2.2, 2.6, 4.2	maximum		10	11,6	1,16	PT_T

PT_T - prodloužení termínů podle článku 4(4) z důvodů technické proveditelnosti; PT_N - prodloužení termínů podle článku 4(4) z důvodů neúměrných nákladů

* Index nesouladu - poměr naměřené a limitní hodnoty;

7. Návrh opatření ve vodním útvaru - opatření k dosažení cílů ochrany vod jako složky životního prostředí

MOV_0915_J

Kanalizace a ČOV (opatření typu A, kap. VI.1.7)				
ID opatření	Název opatření	Prog. opatř.	Obec (katastr)	Nositel

Staré ekologické zátěže (opatření typu A, kap. VI.1.10)				
ID opatření	Název opatření	Prog. opatř.	Obec (katastr)	SEKM ID

Revitalizace vodních toků a odstraňování migračních překážek (opatření typu A, kap. VI.1.12)				
ID opatření	Název opatření	Prog. opatř.	Obec (katastr)	ř. km

Opatření na úseku ochrany před povodněmi (opatření typu A, kap. VI.1.17 a VI.1.18)				
ID opatření	Název opatření	Prog. opatř.	Obec (katastr)	Vodní tok
MOV31800013	VD Plumlov – rekonstrukce přelivu	Ne	Mostkovice	Hloučela

Opatření ke snížení nepříznivých účinků sucha (opatření typu A, kap. VI.1.19)				
ID opatření	Název opatření	Prog. opatř.	Obec (katastr)	Nositel

Opatření typu B			
ID opatření	Název opatření	Prog. opatř.	Kapitola
MOV30400001	Omezení obsahu fosforu ve vybraných útvarech povrchových vod v povodí koupacích vod	Ano	VI.1.4

8. Odhad dopadu opatření k r. 2027 na ekologický a chemický stav

Ekologický stav/potenciál	Chemický stav
zničený stav	dobrý stav

