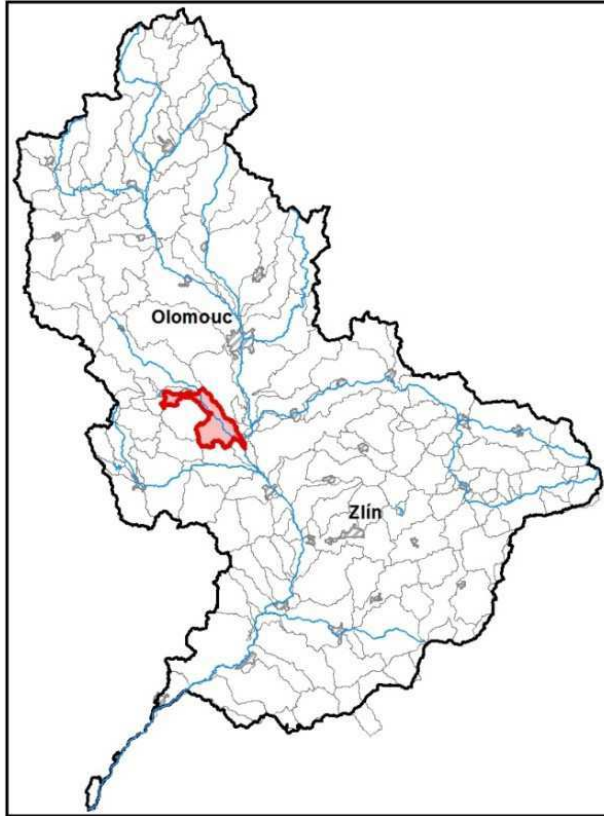


Průvodní list útvaru povrchových vod Plánu dílčího povodí Moravy a přítoků Váhu 2021 - 2027

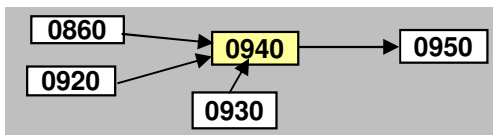
1. Charakteristika vodního útvaru

Valová od soutoku toků Romže a Hloučela po ústí do toku Morava		ID VÚ	MOV_0940	
Kraj (kraje)	Olomoucký	ČHP	4-12-01-0740	
Vodoprávní úřad (úřady)	Prostějov, Přerov	Kategorie	řeka	
		Typ	3-1-2-2	
		Úmoří	Černé moře	
		Nadmořská výška	h ≤ 200	
		Geologický typ	pískovce, jílovce, kvartér	
		Řád Strahlera	řičky (řád 4.-6.)	
		Plocha povodí km ²	81,53	
		Délka páteř. toku [km]	17,58	
		Staničení páteř. toku		
		Povodí vodárenské nádrže	NE	
		OsVPR	ano MOV_03; MOV_15	
		Hydrologické charakteristiky uzávěrového profilu (neověřená data) [m ³ /s]	Q _a	1,46
			Q _{330d}	
			Q ₁	13,6
			Q ₁₀₀	60



Využití území		
Popis	%	km ²
Umělé přetvořené povrchy	14,37	11,71
Orná půda	83,36	67,96
Trvalé plodiny (sady, vinice)	0,38	0,31
Travní porosty		
Smíšené zemědělské oblasti	0,68	0,56
Les, polopřírodní vegetace	1,21	0,98
Mokřady		
Vody		

Návaznost vodních útvarů



2. Chráněná území vázaná na vodní prostředí

Název chráněného území	ID	Druh*)
Morava - Chropyňský luh	CZ0714085	NPR - část, PP - část

*) CHKO - chráněná krajinná oblast, NPR - národní přírodní rezervace, PP - přírodní památka, PR - přírodní rezervace

Legenda k mapě vodního útvaru

Užívání vod

odběry podzemní vody [l/s]

- 0 - 10
- 10 - 20
- 20 - 100
- více než 100

odběry povrchové vody [tis.m³/rok]

- méně než 50,0
- 50,1 - 250,0
- 250,1 - 1 000,0
- 1 000,1 - 2 000,0
- 2 000,0 a více

Opatření v plánu dílčího povodí

- přírodě blízké protipovodňové opatření
- revitalizační opatření
- renaturace toku
- protipovodňová opatření v OsVPR
- protipovodňová opatření mimo OsVPR
- MOV31201003
- ČOV a kanalizace
- ▲ staré ekologické zátěže
- odstranění migračních překážek
- revitalizační opatření
- ◆ opatření na vodohospodářské služby

▼ profily monitoringu jakosti vod

- vodní útvar kategorie "řeka"
- vodní útvar kategorie "jezero"
- hranice povodí vodního útvaru

Chráněná území

- ◆ Maloplošná zvláště chráněná území
- ▨ Ptačí oblast
- Evropsky významná lokalita
- Velkoplošná zvláště chráněná území

3. Užívání vody (stav z VH bilance roku 2018)

MOV_0940

Plošné znečištění		Významnost
N _{celk} od hospodářských zvířat [kg/ha/rok]	-	vel. významná
Podíl plochy zranitelných oblastí [%]	100,000	-
Podíl odvodněných zemědělských ploch [%]	17,101	-
Podíl intenzivně využívané zeměd.půdy [%]	84,427	vel. významná
Vstup P _{celk} (mimoerozní) [kg/km2/rok]	2,631	střední
Vstup erozního sedimentu [t/ha za rok]	0,191	nerizikový
Celková významnost vstupu pesticidů		vel. významná

Vypouštění vod				
Odvětví	Skutečné		Povolené	
	l/s	tis.m ³ /rok	Počet vyp.	tis.m ³ /rok
komunální	175,876	5 546,408	5,0	9 110,830
zemědělství				
energetika				
průmysl				
ostatní	0,162	5,101	1,0	5,995
celkem	176,038	5 551,509	6,000	9 116,825

Výčet vypouštění	Vodní tok	Typ *	l/s
MOVO Olomouc - Prostějov ČOV (Kralice na H.)	Valová	K	173,929
Obec Hrubčice - Otonovice ČOV	Valová	K	0,700
Obec Polkovice VK	Polkovický odpad	K	0,641
Obec Oplocany VK	Viklička	K	0,363
Obec Skalka ČOV	Trávníčka	K	0,229
Obec Pivín	Okenná	K	0,014
Obec Skalka - lázně vypoušť.	bezejmenný tok	J	0,162

Bodové znečištění - souhrnné údaje [t/rok]				
BSK ₅	CHSK _{Cr}	N-NH ₄	N-NO ₃	P _{celk.}
36,890	207,224	21,027	56,724	4,067
střední	-	vel. významná	významná	vel. významná

Významný převod vody (* vodárenská nádrž)	
Název	Kapacita [m ³ /s]
Mlýnský náhon (Čechovický náhon)	

* V - veřejné vodovody, K - komunální vypouštění, Z - zemědělství, E - energetika, P - průmysl, J - ostatní

Odběry vody povrchové				
Odvětví	Skutečné		Povolené	
	l/s	tis.m ³ /rok	Počet odb.	tis.m ³ /rok
vodovody				
zeměděl.				
energetika				
průmysl				
ostatní				
celkem	0,000	0,000	0,000	0,000

Výčet odběrů povrchové	Vodní tok	Účel *	l/s

Výčet odběrů podzemní (2/2)	č.VHB	Účel *	l/s
Městské lázně Prostějov	530301	J	0,248
Spáčil - prádelny a čistírny Prostějov	530583	J	0,164
Obec Skalka - lázně	530755	J	0,162
MEGAWASTE-EKOTERM - spalovna Prostějov	530761	J	0,135

Hydromorfologické ukazatele (stupeň modifikace)			
Vodní tok		Valová	
Délka [km]	17,577	Úsek toku	mezipovodí
Napřimění	5	Zástavba	1
Zkapacitnění	5	Migrace	1 nebo 2
Vegetace	5	Vzdutí	1

1 - přírodě blízký
2 - slabě mod.
3 - středně mod.
4 - značně mod.
5 - silně mod.

Významná akumulace vody			
Nádrž	Vodní tok	Obj. [mil.m ³]	Odběr [mil.m ³ /r]

Odběry vody podzemní				
Odvětví	Skutečné		Povolené	
	l/s	tis.m ³ /rok	Počet odb.	tis.m ³ /rok
vodárenství	2,893	91,262	2,0	268,056
ostatní	22,991	724,975	12,0	1 002,311
celkem	25,884	816,237	14,000	1270,367

Výčet odběrů podzemní (1/2)	č.VHB	Účel *	l/s
VaK Prostějov - Ivaň na Hané	530359	V	2,164
MOVO Olomouc - Skalka	530361	V	0,729
Toray Textiles - Prostějov (vrty HV402-HV407)	530444	J	18,077
Mubea IT Spring Wire - Prostějov, studna	530679	J	1,564
MOVO Olomouc - ČOV Prostějov (studny KS1 a KS2)	530694	J	0,698
Státní léčebné lázně Bludov	530598	J	0,697
ZD Moravan - Domamyslice, OMD	530819	J	0,335
ZD Vrahovice - Vrahovice	530501	J	0,317
ZD Klenovice na Hané - Obědkovice	530680	J	0,302
ZD Klenovice na Hané - Pivín	530601	J	0,292

4. Identifikace významných vlivů

MOV_0940

Bodové zdroje znečištění	komunální, odlehčovací komory
Plošné zdroje znečištění	zemědělství, obyvatelé nepřipojení na kanalizaci
Fyzické změny - podélné úpravy toků	PPO, jiný účel
Příčné překážky	
Hydrologické změny	
Jiný antropogenní vliv - specifikace	
Poznámka	

Silně ovlivněný vodní útvar	
HMWB	Důvody vymezení
přirozený	

5. Monitoring jakosti povrchových vod v období 2013 - 2018

Kód profilu	Vodní tok	Název	Profil použitý pro hodnocení stavu	Poznámka
1168	Valová	Polkovice	ano	

6. Hodnocení stavu vodního útvaru

EKOLOGICKÝ STAV/POTENCIÁL									
Fyzikálně-chemické složky		Hydromorfologické složky			Biologické složky				
VFCHL	SZL	Hydrologické podmínky	Kontinuita toku	Morfologické podmínky	MZB	FB	MF	FP	Ryby
střední	střední	2	1-2	3	zničený	střední	střední		poškozený
střední		3			zničený				

* VFCHL = Všeobecně fyzikálně-chemické látky; SZL = Specificky znečišťující látky; MZB = makrozoobentos; FB = Fytobentos; MF = makrofyta; FP = Fytoplankton

CHEMICKÝ STAV VÚ	
Syntetické látky	Kovy
nedosažení dobrého stavu	dobry stav
nedosažení dobrého stavu	

CELKOVÝ STAV VÚ	
Ekologický stav/potenciál	Chemický stav
zničený stav	nedosažení dobrého stavu
nevyhovující	

Cíle = ukazatele způsobující nedosažení dobrého stavu								
Nevyhovující ukazatel	Složka stavu	Vliv	Statistická charakterist.	Jednotka	Limitní hodnota	Naměřená hodnota	Index nesouladu	Typ výjimky
Biochemická spotřeba kyslíku 5-ti denní	EKO	1.1	medián	mg/l	2,5	2,7	1,08	
Dusík amoniakální	EKO	1.1	medián	mg/l	0,15	0,225	1,5	
Dusík dusičnanový	EKO	1.1, 2.2	maximum	mg/l	5,6	7,2	1,286	
Fosfor celkový	EKO	1.1	medián	mg/l	0,07	0,3315	4,736	PT_T
Fosfor fosforečnanový	EKO	1.1	medián	mg/l	0,05	0,15	3	PT_T
Fytobentos	EKO	1.1, 4.1						PT_T
Halogeny adsorbovatelné organicky vázané (AOX)	EKO	1.1	aritmetický průměr	ug/l	25	50,16667	2,007	PT_T
Makrofyta	EKO	1.1, 4.1						PT_T
Makrozoobentos	EKO	1.1, 4.1						PT_T
Nasycení vody kyslíkem	EKO	viz text	maximum	%	125	259,00	2,1	PT_T
Ryby	EKO	1.1, 4.1						PT_T
Teplota vody	EKO	viz text	medián	°C	13	13,40	1,0	
Teplota vody	EKO	viz text	maximum	°C	23	27,70	1,2	
Terbutryn	CHEM	2.2	aritmetický průměr	ug/l	0,065	0,09	1,4	

PT_T - prodloužení termínů podle článku 4(4) z důvodů technické proveditelnosti; PT_N - prodloužení termínů podle článku 4(4) z důvodů neúměrných nákladů

* Index nesouladu - poměr naměřené a limitní hodnoty;

7. Návrh opatření ve vodním útvaru - opatření k dosažení cílů ochrany vod jako složky životního prostředí

MOV_0940

Kanalizace a ČOV (opatření typu A, kap. VI.1.7)				
ID opatření	Název opatření	Prog. opatř.	Obec (katastr)	Nositel
MOV30701182	POLU - stoková síť, 2. část - obec Polkovice, Oplocany, Lobodice (MOV207083)	Ano	Polkovice, Oplocany, Lobodice	Dobrovolný svazek obcí Povaloví
MOV30701183	Obědkovice - kanalizace a ČOV (MOV207160)	Ano	Obědkovice	Obce Obědkovice
MOV30701185	Klenovice na Hané - odkanalizování obce a ČOV	Ano	Klenovice na Hané	Obce Klenovice na Hané
MOV30701186	Pivín - splašková kanalizace a ČOV	Ano	Pivín	Obec Pivín
MOV30702184	Hrubčice - rekonstrukce ČOV	Ne	Hrubčice	Obce Hrubčice

Staré ekologické zátěže (opatření typu A, kap. VI.1.10)				
ID opatření	Název opatření	Prog. opatř.	Obec (katastr)	SEKM ID

Revitalizace vodních toků a odstraňování migračních překážek (opatření typu A, kap. VI.1.12)				
ID opatření	Název opatření	Prog. opatř.	Obec (katastr)	ř. km
MOV31201066	Pivín - revitalizace části toku a výstavba mokřadů	Ne	Pivín	6,05 - 6,23
MOV31201068	Valová, Obnova přirozené hydromorfologie a retenční kapacity toku a nivy v úseku ř. km 0,000 až ř.km 8,113 - přírodě blízká protipovodňová opatření (MO110041, MOV212209)	Ne	Oplocany, Polkovice, Lobodice, Klenovice na Hané, Uhřčice	0 - 8,113

Opatření na úseku ochrany před povodněmi (opatření typu A, kap. VI.1.17 a VI.1.18)				
ID opatření	Název opatření	Prog. opatř.	Obec (katastr)	Vodní tok
MOV31723216	Návrhy konkrétních protipovodňových opatření	Ne	Lobodice	Morava, Bečva

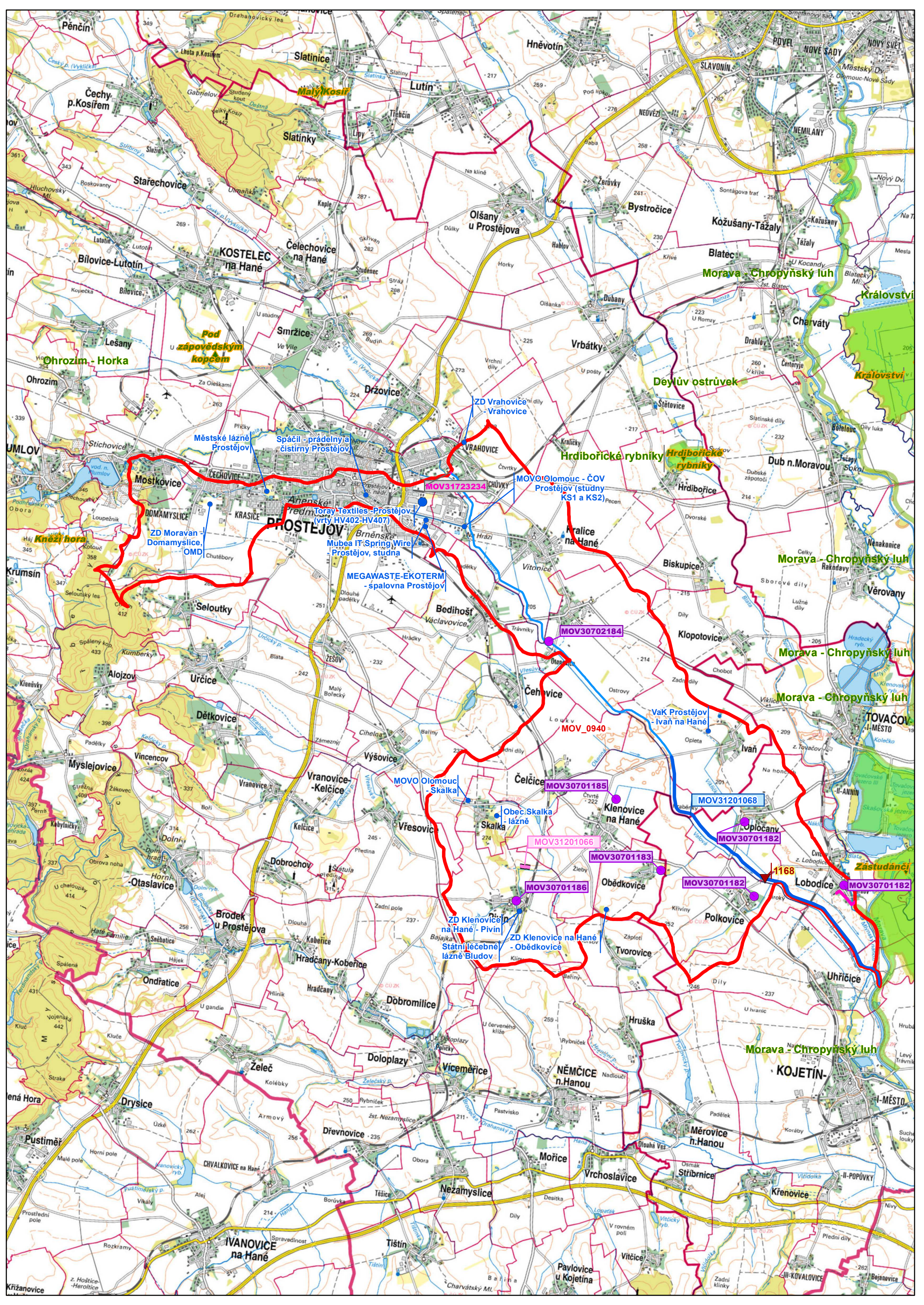
Opatření ke snížení nepříznivých účinků sucha (opatření typu A, kap. VI.1.19)				
ID opatření	Název opatření	Prog. opatř.	Obec (katastr)	Nositel

Opatření typu B			
ID opatření	Název opatření	Prog. opatř.	Kapitola
MOV30500001	Opatření pro regulaci odběrů a vzdouvání (MO100108, MOV205001)	Ano	VI.1.5

8. Odhad dopadu opatření k r. 2027 na ekologický a chemický stav

Ekologický stav/potenciál

Ekologický stav/potenciál	Chemický stav
zničený stav	nedosažení dobrého stavu



Pěčín
Čechy p. Kosířem
Slatnice
Lutin

Starechovice
Bílovice-Lutotín
Lešany
Ohrozim - Horka

UMLOV
Krumšín
Myslejovice
Vincencov

Alojzov
Určice
Dětkovice
Horní Otaslavice

Brodek u Prostějova
Ondratice
Dryšice
Pustiměř

Zeleč
Dobromilice
Doloplazy
Dřevnovice

IVANOVICE na Hané
Tištin
Pavlovice u Kojetína

Malý Kosíř
Slatinky
Lipý
Třebčín

KOSTELEC na Hané
Čelechovice na Hané
Smržice
Držovice

PROSTĚJOV
Městské lázně Prostějov
Spačil - prádelny a čistírny Prostějov
Toray Textiles - Prostějov (vrty HV402-HV407)
Mubea IT-Spring Wire - Prostějov, studna

MEGAWASTE-EKOTERM - spalovna Prostějov
Bedihošť
Václavovice
Čehovice

Výšovice
Vranovice-Kelčice
Vřesovice
Obec Skalka - lázně

Státní léčebné lázně Bludov
ZD Klenovice na Hané - Pivín
ZD Klenovice na Hané - Obědkovice

Nezamyslice
Víceměřice
NĚMČICE n. Hanou
Mořice

Hněvotín
Olšany u Prostějova
Bystročice
Kožušany-Tážaly

Vrbátky
Vrahovice
Čtvrtky
Kralice na Hané

MOV31723234
MOV Olomouc - ČOV Prostějov (studny KS1 a KS2)
MOV30702184

MOV30701185
MOV30701183
MOV30701182

MOV30701186
MOV30701182
MOV30701182

MOV30701182
MOV30701182

MOV30701182
MOV30701182

Slavonín
NEDVĚZI
Blažejov
Kožušany

Blatec
Morava - Chropynský luh
Deylův ostrůvek
Hrdibořické rybníky

Hrdibořické rybníky
Hrdibořice
Dub n. Moravou
Biskupice

Klopotovice
Ivaň
VaK Prostějov - Ivaň na Hané
MOV_0940

MOV31201068
MOV30701182
MOV30701182

MOV30701182
MOV30701182

MOV30701182
MOV30701182

NOVÉ SÁDKY
NOVÝ SVĚT
Městský Dvůr
Olomouc-Nové Sady

Blatec
Morava - Chropynský luh
Deylův ostrůvek
Hrdibořické rybníky

Hrdibořické rybníky
Hrdibořice
Dub n. Moravou
Biskupice

Klopotovice
Ivaň
VaK Prostějov - Ivaň na Hané
MOV_0940

MOV31201068
MOV30701182
MOV30701182

MOV30701182
MOV30701182

MOV30701182
MOV30701182

POVEL
NOVÉ SÁDKY
NOVÝ SVĚT
Městský Dvůr
Olomouc-Nové Sady

Blatec
Morava - Chropynský luh
Deylův ostrůvek
Hrdibořické rybníky

Hrdibořické rybníky
Hrdibořice
Dub n. Moravou
Biskupice

Klopotovice
Ivaň
VaK Prostějov - Ivaň na Hané
MOV_0940

MOV31201068
MOV30701182
MOV30701182

MOV30701182
MOV30701182

MOV30701182
MOV30701182

NOVÉ SÁDKY
NOVÝ SVĚT
Městský Dvůr
Olomouc-Nové Sady

Blatec
Morava - Chropynský luh
Deylův ostrůvek
Hrdibořické rybníky

Hrdibořické rybníky
Hrdibořice
Dub n. Moravou
Biskupice

Klopotovice
Ivaň
VaK Prostějov - Ivaň na Hané
MOV_0940

MOV31201068
MOV30701182
MOV30701182

MOV30701182
MOV30701182

MOV30701182
MOV30701182