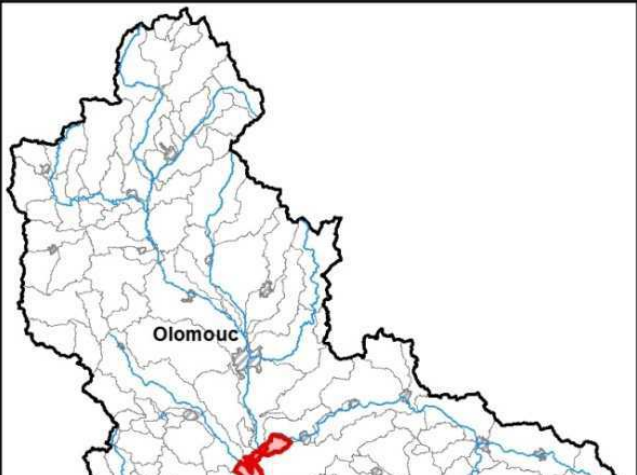


Průvodní list útvaru povrchových vod Plánu dílčího povodí Moravy a přítoků Váhu 2021 - 2027

1. Charakteristika vodního útvaru

| Morava od toku Bečva po tok Haná | | ID VÚ | MOV_0950 |
|---|--------------------|-------------------------------|-----------------------------|
| Kraj (kraje) | Zlínský, Olomoucký | ČHP | 4-12-01-0013 |
| Vodoprávní úřad (úřady) | Kroměříž, Přerov | Kategorie | řeka |
|  | | Typ | 3-1-2-3 |
| | | Úmoří | Černé moře |
| | | Nadmořská výška | h ≤ 200 |
| | | Geologický typ | pískovce, jílovice, kvartér |
| | | Řád Strahlera | řeky (řád 7.-9.) |
| | | Plocha povodí km ² | 44,15 |
| | | Délka páteř. toku [km] | 13,44 |
| | | Staničení páteř. toku | |
| | | Povodí vodárenské nádrže | NE |
| | | OsVPR | ano |
| Hydrologické charakteristiky uzávěrového profilu (neověřená data) [m ³ /s] | Q _a | 47,3 | |
| | Q _{330d} | | |
| | Q ₁ | | |
| | Q ₁₀₀ | | |

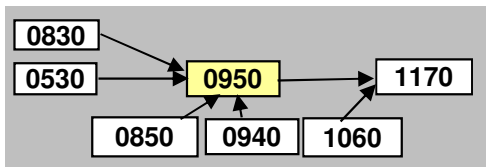
| Využití území | | |
|-------------------------------|-------|-----------------|
| Popis | % | km ² |
| Umělé přetvořené povrchy | 8,70 | 3,84 |
| Orná půda | 65,60 | 28,96 |
| Trvalé plodiny (sady, vinice) | | |
| Travní porosty | | |
| Smíšené zemědělské oblasti | 4,47 | 1,98 |
| Les, polopřírodní vegetace | 16,58 | 7,32 |
| Mokřady | | |
| Vody | 4,65 | 2,05 |

2. Chráněná území vázaná na vodní prostředí

| Název chráněného území | ID | Druh*) |
|-------------------------|-----------|-----------------------|
| Morava - Chropýňský luh | CZ0714085 | NPR - část, PP - část |
| | | |
| | | |

*) CHKO - chráněná krajinná oblast, NPR - národní přírodní rezervace, PP - přírodní památka, PR - přírodní rezervace

Návaznost vodních útvarů



Legenda k mapě vodního útvaru

Užívání vod

odběry podzemní vody [l/s]

- 0 - 10
- 10 - 20
- 20 - 100
- více než 100

odběry povrchové vody [tis.m3/rok]

- méně než 50,0
- 50,1 - 250,0
- 250,1 - 1 000,0
- 1 000,1 - 2 000,0
- 2 000,0 a více

Opatření v plánu dílčího povodí

- přírodě blízké protipovodňové opatření
- revitalizační opatření
- renaturace toku
- protipovodňová opatření v OsVPR
- protipovodňová opatření mimo OsVPR
- MOV31201003
- ČOV a kanalizace
- ▲ staré ekologické zátěže
- odstranění migračních překážek
- revitalizační opatření
- ◆ opatření na vodohospodářské služby

▼ profily monitoringu jakosti vod

- vodní útvar kategorie "řeka"
- vodní útvar kategorie "jezero"
- hranice povodí vodního útvaru

Chráněná území

- ◆ Maloplošná zvláště chráněná území
- ▨ Ptačí oblast
- Evropsky významná lokalita
- ▤ Velkoplošná zvláště chráněná území

4. Identifikace významných vlivů

MOV_0950

| | |
|--------------------------------------|---|
| Bodové zdroje znečištění | komunální |
| Plošné zdroje znečištění | zemědělství, obyvatelé nepřipojení na kanalizaci, atmosferická depozice |
| Fyzické změny - podélné úpravy toků | |
| Příčné překážky | |
| Hydrologické změny | |
| Jiný antropogenní vliv - specifikace | |
| Poznámka | |

| Silně ovlivněný vodní útvar | |
|-----------------------------|-----------------|
| HMWB | Důvody vymezení |
| přirozený | |

5. Monitoring jakosti povrchových vod v období 2013 - 2018

| Kód profilu | Vodní tok | Název | Profil použitý pro hodnocení stavu | Poznámka |
|-------------|-----------|---------|------------------------------------|----------|
| 3554 | Morava | Kojetín | ano | |
| | | | | |
| | | | | |
| | | | | |
| | | | | |

6. Hodnocení stavu vodního útvaru

| EKOLOGICKÝ STAV/POTENCIÁL | | | | | | | | | |
|---------------------------|-------|--------------------------|-----------------|-----------------------|-------------------|----|-------------|-------|-----------|
| Fyzikálně-chemické složky | | Hydromorfologické složky | | | Biologické složky | | | | |
| VFCHL | SZL | Hydrologické podmínky | Kontinuita toku | Morfologické podmínky | MZB | FB | MF | FP | Ryby |
| střední | dobry | 2 | 1-2 | 2 | střední | | nehodnoceno | dobry | poškozený |
| střední | | 2 | | | poškozený | | | | |

* VFCHL = Všeobecně fyzikálně-chemické látky; SZL = Specificky znečišťující látky; MZB = makrozoobentos; FB = Fytobentos; MF = makrofyta; FP = Fytoplankton

| CHEMICKÝ STAV VÚ | |
|--------------------------|------------|
| Syntetické látky | Kovy |
| nedosažení dobrého stavu | dobry stav |
| nedosažení dobrého stavu | |

| CELKOVÝ STAV VÚ | |
|---------------------------|--------------------------|
| Ekologický stav/potenciál | Chemický stav |
| poškozený stav | nedosažení dobrého stavu |
| nevyhovující | |

| Cíle = ukazatele způsobující nedosažení dobrého stavu | | | | | | | | |
|---|--------------|----------|---------------------------|----------|-----------------|------------------|-----------------|-------------|
| Nevyhovující ukazatel | Složka stavu | Vliv | Statistická charakterist. | Jednotka | Limitní hodnota | Naměřená hodnota | Index nesouladu | Typ výjimky |
| Fluoranten | CHEM | 2.7 | aritmetický průměr | ug/l | 0,0063 | 0,00704 | 1,117 | PT_T |
| Fosfor celkový | EKO | 1.1, 2.2 | medián | mg/l | 0,07 | 0,1005 | 1,436 | PT_T |
| Makrozoobentos | EKO | 1.1 | | | | | | PT_T |
| Nasycení vody kyslíkem | EKO | viz text | maximum | % | 125 | 137 | 1,096 | PT_T |
| Nasycení vody kyslíkem | EKO | viz text | minimum | % | 75 | 73 | 1,027 | PT_T |
| Ryby | EKO | 1.1 | | | | | | PT_T |
| Teplota vody | EKO | viz text | maximum | °C | 23 | 23,8 | 1,035 | |
| | | | | | | | | |
| | | | | | | | | |
| | | | | | | | | |
| | | | | | | | | |
| | | | | | | | | |
| | | | | | | | | |

PT_T - prodloužení termínů podle článku 4(4) z důvodů technické proveditelnosti; PT_N - prodloužení termínů podle článku 4(4) z důvodů neúměrných nákladů

* Index nesouladu - poměr naměřené a limitní hodnoty;

7. Návrh opatření ve vodním útvaru - opatření k dosažení cílů ochrany vod jako složky životního prostředí

MOV_0950

| Kanalizace a ČOV (opatření typu A, kap. VI.1.7) | | | | |
|---|----------------|--------------|----------------|---------|
| ID opatření | Název opatření | Prog. opatř. | Obec (katastr) | Nositel |
| | | | | |
| | | | | |
| | | | | |
| | | | | |
| | | | | |
| | | | | |
| | | | | |
| | | | | |
| | | | | |
| | | | | |
| | | | | |
| | | | | |
| | | | | |
| | | | | |
| | | | | |
| | | | | |
| | | | | |
| | | | | |
| | | | | |
| | | | | |

| Staré ekologické zátěže (opatření typu A, kap. VI.1.10) | | | | |
|---|----------------|--------------|----------------|---------|
| ID opatření | Název opatření | Prog. opatř. | Obec (katastr) | SEKM ID |
| | | | | |
| | | | | |
| | | | | |
| | | | | |

| Revitalizace vodních toků a odstraňování migračních překážek (opatření typu A, kap. VI.1.12) | | | | |
|--|---|--------------|----------------|-------|
| ID opatření | Název opatření | Prog. opatř. | Obec (katastr) | ř. km |
| MOV31201003 | Morava +, Realizace vhodných přírodně blízkých protipovodňových opatření a opatření pro zlepšování hydromorfologického stavu vodních toků na základě studie „Povodí horní a střední Moravy – vyhodnocení hydromorfologického stavu a návrhy, přírodně blízkých protipovodňových opatření na vybraných vodních tocích dle požadavků rámcové směrnice o vodách“ (MOV212211) | Ne | - | |
| | | | | |
| | | | | |
| | | | | |
| | | | | |

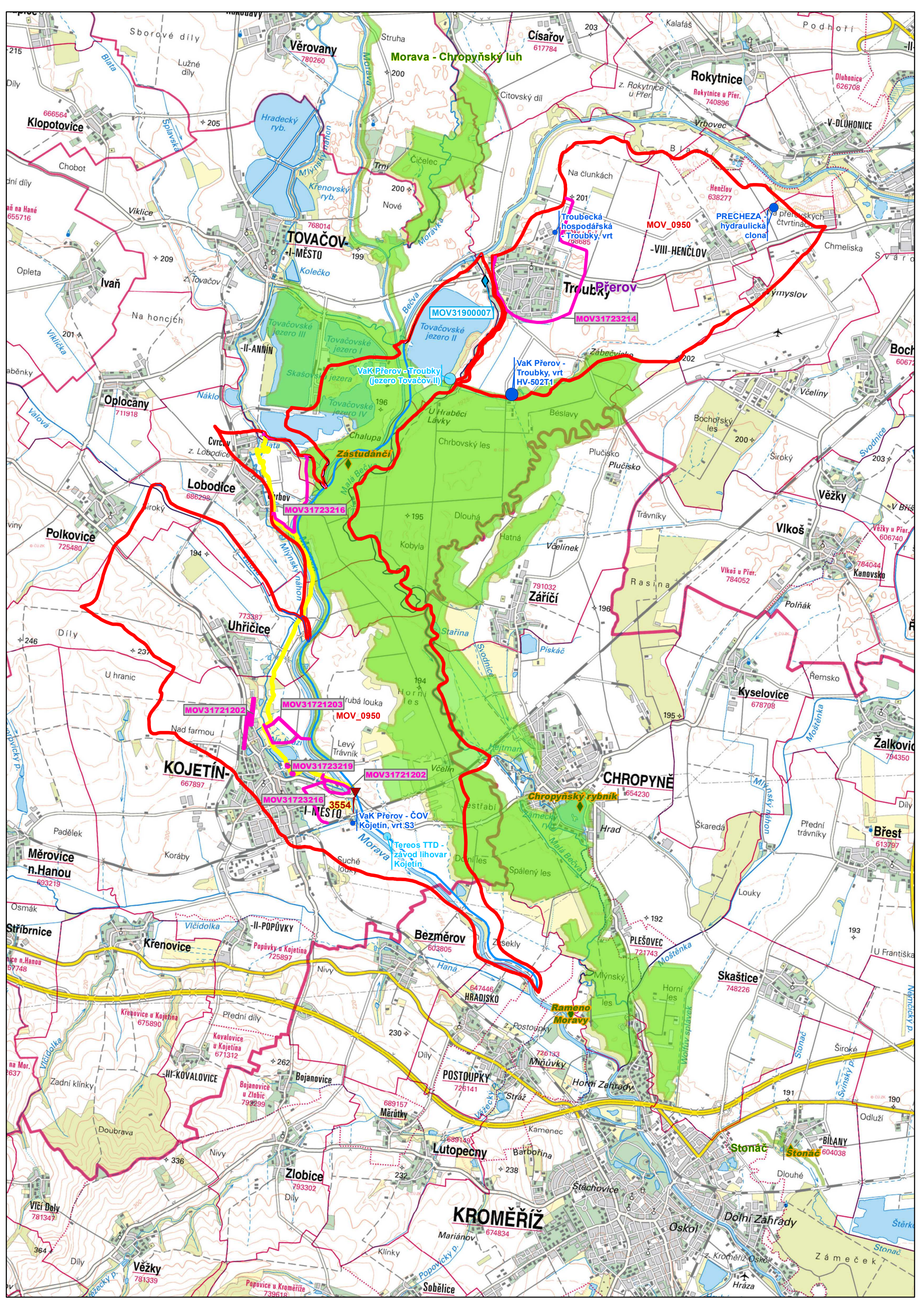
| Opatření na úseku ochrany před povodněmi (opatření typu A, kap. VI.1.17 a VI.1.18) | | | | |
|--|--|--------------|-------------------|---------------|
| ID opatření | Název opatření | Prog. opatř. | Obec (katastr) | Vodní tok |
| MOV31721202 | Ochrana severozápadní části města Kojetína proti srážkovým vodám | Ne | Kojetín | Morava |
| MOV31721203 | Biocentrum Kojetín | Ne | Kojetín | Morava |
| MOV31723214 | Bečva, Troubky - ochranné hráze | Ne | Troubky | Morava, Bečva |
| MOV31723216 | Návrhy konkrétních protipovodňových opatření | Ne | Lobodice, Kojetín | Morava, Bečva |
| MOV31723219 | Zpětné klapky na výustích do Bolelouckého náhonu | Ne | Kojetín | Morava |

| Opatření ke snížení nepříznivých účinků sucha (opatření typu A, kap. VI.1.19) | | | | |
|---|--|--------------|--------------------|------------------|
| ID opatření | Název opatření | Prog. opatř. | Obec (katastr) | Nositel |
| MOV31900007 | Troubky - jímací území - rekonstrukce vrtů | Ano | Troubky nad Bečvou | VaK Přerov, a.s. |
| | | | | |
| | | | | |
| | | | | |

| Opatření typu B | | | |
|-----------------|--|--------------|----------|
| ID opatření | Název opatření | Prog. opatř. | Kapitola |
| MOV30500002 | Opatření k zamezení rizikového kvantitativního stavu útvarů podzemních vod (MO100110, MOV205002) | Ano | VI.1.5 |
| MOV30500004 | Opatření proti nevhodnému využívání území (těžba kolektorů podzemních vod (MOV100109, MOV205004) | Ano | VI.1.5 |
| | | | |
| | | | |
| | | | |
| | | | |

8. Odhad dopadu opatření k r. 2027 na ekologický a chemický stav

| Ekologický stav/potenciál | Chemický stav |
|---------------------------|--------------------------|
| poškozený stav | nedosažení dobrého stavu |



Morava - Chropyšský luh

MOV31900007
MOV31723214
MOV31723216
MOV31721202
MOV31721203
MOV31723219
MOV31723216
MOV31723216
MOV31721202

Troubeká hospodářská - Troubky, vrt
798885

VaK Přešov - Troubky, vrt
HV-502T1

VaK Přešov - Troubky (jezero Tovačov II)

VaK Přešov - ČOV
Kojetín, vrt S3

Tereos TTD - závod lihovar
Kojetín

CHROPYNĚ
654230

Bezměrov
603805

PLEŠOVEC
721743

POSTOUPKY
726141

Mňůvky
726133

LUTOPECKÝ
689149

KROMĚŘIŽ
674834

Stonáček
604038

Věrovany
780260

TOVAČOV - I-MĚSTO
768014

KOJETÍN - I-MĚSTO
667897

Rokytnice
Rokytnice u Přer. 740896

PRECHEZA hydraulická
clona

Kyselovice
678708

CHROPYNĚ
654230

PLEŠOVEC
721743

Mňůvky
726133

KROMĚŘIŽ
674834

Stonáček
604038