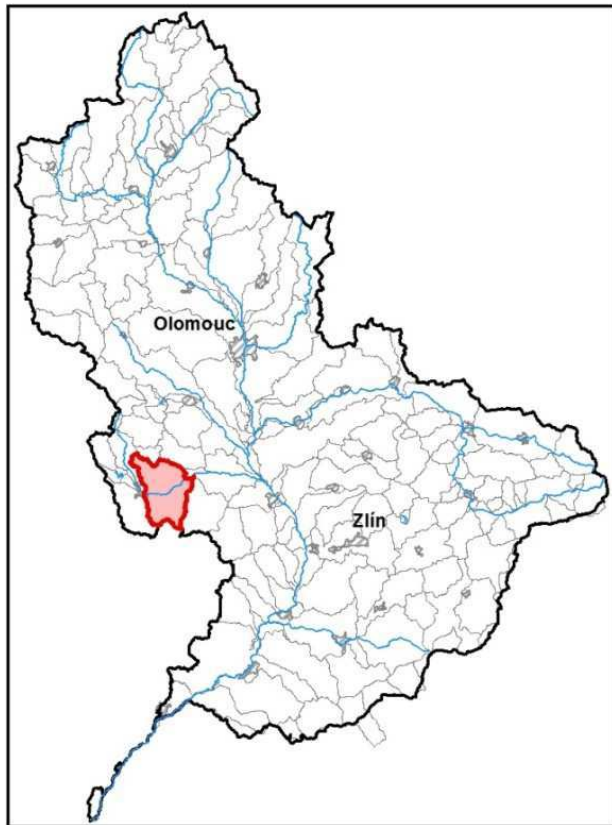


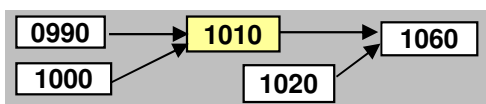
Průvodní list útvaru povrchových vod Plánu dílčího povodí Moravy a přítoků Váhu 2021 - 2027

1. Charakteristika vodního útvaru

Haná od toku Rostěnický potok po tok Tištínka (Uhřický potok)		ID VÚ	MOV_1010
Kraj (kraje)	Olomoucký, Jihomoravský, Zlínský	ČHP	4-12-02-0240
Vodoprávní úřad (úřady)	Vyškov, Prostějov, Kroměříž	Kategorie	řeka
		Typ	3-2-2-2



Návaznost vodních útvarů



Úmoří		Černé moře
Nadmořská výška		200 ≤ h ≤ 500
Geologický typ		pískovce, jílovce, kvartér
Řád Strahlera		řičky (řád 4.-6.)
Plocha povodí km ²		130,70
Délka páteř. toku [km]		14,49
Staničení páteř. toku		
Povodí vodárenské nádrže		NE
OsVPR	ano	MOV_14
Hydrologické charakteristiky uzávěrového profilu (neověřená data) [m ³ /s]	Q _a	0,764
	Q _{330d}	
	Q ₁	
	Q ₁₀₀	

Využití území		
Popis	%	km ²
Umělé přetvořené povrchy	8,62	11,26
Orná půda	71,85	93,90
Trvalé plodiny (sady, vinice)		
Travní porosty		
Smíšené zemědělské oblasti	1,60	2,09
Les, polopřírodní vegetace	17,94	23,45
Mokřady		
Vody		

2. Chráněná území vázaná na vodní prostředí

Název chráněného území	ID	Druh*)

*) CHKO - chráněná krajinná oblast, NPR - národní přírodní rezervace, PP - přírodní památka, PR - přírodní rezervace

Legenda k mapě vodního útvaru

Užívání vod

odběry podzemní vody [l/s]

- 0 - 10
- 10 - 20
- 20 - 100
- více než 100

odběry povrchové vody [tis.m3/rok]

- méně než 50,0
- 50,1 - 250,0
- 250,1 - 1 000,0
- 1 000,1 - 2 000,0
- 2 000,0 a více

Opatření v plánu dílčího povodí

- přírodě blízké protipovodňové opatření
- revitalizační opatření
- renaturace toku
- protipovodňová opatření v OsVPR
- protipovodňová opatření mimo OsVPR
- MOV31201003
- ČOV a kanalizace
- ▲ staré ekologické zátěže
- odstranění migračních překážek
- revitalizační opatření
- ◆ opatření na vodohospodářské služby

▼ profily monitoringu jakosti vod

- vodní útvar kategorie "řeka"
- vodní útvar kategorie "jezero"
- hranice povodí vodního útvaru

Chráněná území

- ◆ Maloplošná zvláště chráněná území
- ▨ Ptačí oblast
- Evropsky významná lokalita
- ▤ Velkoplošná zvláště chráněná území

3. Užívání vody (stav z VH bilance roku 2018)

MOV_1010

Plošné znečištění		Významnost
N _{celk} od hospodářských zvířat [kg/ha/rok]	-	vel. významná
Podíl plochy zranitelných oblastí [%]	21,436	-
Podíl odvodněných zemědělských ploch [%]	2,434	-
Podíl intenzivně využívané zeměd.půdy [%]	73,442	vel. významná
Vstup P _{celk} (mimoerozní) [kg/km ² /rok]	1,554	střední
Vstup erozního sedimentu [t/ha za rok]	0,867	rizikový
Celková významnost vstupu pesticidů		vel. významná

Vypouštění vod				
Odvětví	Skutečné		Povolené	
	l/s	tis.m ³ /rok	Počet vyp.	tis.m ³ /rok
komunální	76,033	2 397,757	11,0	4 792,282
zemědělství				
energetika				
průmysl				
ostatní				
celkem	76,033	2 397,757	11,000	4 792,282

Výčet vypouštění	Vodní tok	Typ *	l/s
VaK Vyškov - Vyškov ČOV	Haná	K	60,913
VaK Vyškov - Ivanovice na Hané ČOV nová	Hoštický potok	K	7,479
VaK Vyškov - Pustiměř ČOV nová 2310 EO	Pustiměřský potok	K	4,122
Obec Moravské Málkovice VK	Medlovický potok	K	0,666
Obec Hoštice - Heroltice - VK (V2, V4, V5)	Hoštický náhon	K	0,583
Obec Vážany(u Vyškova) VK	Vážanský potok-Vyškovské	K	0,514
Obec Topolany VK	Haná	K	0,460
Obec Medlovice VK	Medlovický potok	K	0,352
Městys Švábenice VK	Švábenický potok	K	0,345
Obec Moravské Prusy VK	Pruský potok	K	0,311
Obec Drysice VK	bezejmenný tok	K	0,288

Bodové znečištění - souhrnné údaje [t/rok]				
BSK ₅	CHSK _{Cr}	N-NH ₄	N-NO ₃	P _{celk.}
25,940	107,018	6,603	29,726	2,737
vel. významná	-	vel. významná	vel. významná	vel. významná

Významný převod vody (* vodárenská nádrž)	
Název	Kapacita [m ³ /s]

* V - veřejné vodovody, K - komunální vypouštění, Z - zemědělství, E - energetika, P - průmysl, J - ostatní

Odběry vody povrchové				
Odvětví	Skutečné		Povolené	
	l/s	tis.m ³ /rok	Počet odb.	tis.m ³ /rok
vodovody				
zeměděl.				
energetika				
průmysl				
ostatní				
celkem	0,000	0,000	0,000	0,000

Výčet odběrů povrchové	Vodní tok	Účel *	l/s

Hydromorfologické ukazatele (stupeň modifikace)			
Vodní tok		Rostěnický potok	
Délka [km]	14,490	Úsek toku	pramenný
Napřimění	1	Zástavba	1
Zkapacitnění	3	Migrace	5
Vegetace	5	Vzdutí	4

1 - přírodě blízký
2 - slabě mod.
3 - středně mod.
4 - značně mod.
5 - silně mod.

Významná akumulace vody			
Nádrž	Vodní tok	Obj. [mil.m ³]	Odběr [mil.m ³ /r]

Odběry vody podzemní				
Odvětví	Skutečné		Povolené	
	l/s	tis.m ³ /rok	Počet odb.	tis.m ³ /rok
vodárenství	10,177	320,953	4,0	364,000
ostatní	3,810	120,128	5,0	207,900
celkem	13,987	441,081	9,000	571,900

Výčet odběrů podzemní	č.VHB	Účel *	l/s
VaK Vyškov - Pustiměř, vrt HV-25	520218	V	7,830
VaK Vyškov - Moravské Málkovice	520032	V	1,003
VaK Vyškov - Moravské Prusy	520278	V	0,726
Obec Drysice - vrt HG1-J	520391	V	0,618
Bioveta - Ivanovice na Hané, kotelna	520373	J	2,180
ZOD Haná - Heroltice, stf. Rybníček	520231	J	1,159
MORAVA - Pustiměř, vrt HV24	520510	J	0,189
Bioveta - Ivanovice na Hané, park	520198	J	0,171
ZOD Haná - stf. Moravské Prusy	520428	J	0,111

4. Identifikace významných vlivů

MOV_1010

Bodové zdroje znečištění	komunální, odlehčovací komory, SEZ
Plošné zdroje znečištění	zemědělství, obyvatelé nepřipojení na kanalizaci
Fyzické změny - podélné úpravy toků	
Příčné překážky	
Hydrologické změny	
Jiný antropogenní vliv - specifikace	
Poznámka	

Silně ovlivněný vodní útvar	
HMWB	Důvody vymezení
přirozený	

5. Monitoring jakosti povrchových vod v období 2013 - 2018

Kód profilu	Vodní tok	Název	Profil použitý pro hodnocení stavu	Poznámka
YPPHa019	Haná	Dřevnovice	ano	
517-020	Pustiměřský potok	Chvalkovice na Hané	ne	
517-030	Švábenický potok	ústí	ne	
YPPHa004	Haná	Topolany	ne	

6. Hodnocení stavu vodního útvaru

EKOLOGICKÝ STAV/POTENCIÁL									
Fyzikálně-chemické složky		Hydromorfologické složky			Biologické složky				
VFCHL	SZL	Hydrologické podmínky	Kontinuita toku	Morfologické podmínky	MZB	FB	MF	FP	Ryby
střední	střední	2	3	3	zničený	střední			střední
střední		3			zničený				

* VFCHL = Všeobecně fyzikálně-chemické látky; SZL = Specificky znečišťující látky; MZB = makrozoobentos; FB = Fytobentos; MF = makrofyta; FP = Fytoplankton

CHEMICKÝ STAV VÚ	
Syntetické látky	Kovy
dobry stav	dobry stav
dobry stav	

CELKOVÝ STAV VÚ	
Ekologický stav/potenciál	Chemický stav
zničený stav	dobry stav
nevyhovující	

Cíle = ukazatele způsobující nedosažení dobrého stavu								
Nevyhovující ukazatel	Složka stavu	Vliv	Statistická charakterist.	Jednotka	Limitní hodnota	Naměřená hodnota	Index nesouladu	Typ výjimky
Biochemická spotřeba kyslíku 5-ti denní	EKO	1.1, 2.6	medián	mg/l	2,2	2,75	1,25	
Bisfenol A	EKO	1.1, 2.6	aritmetický průměr	ug/l	0,035	0,05871	1,677	PT_T
Dusík amoniakální	EKO	1.1, 2.6	medián	mg/l	0,1	0,305	3,05	
Fosfor celkový	EKO	1.1, 2.6	medián	mg/l	0,05	0,401	8,02	PT_T
Fosfor fosforečnanový	EKO	1.1, 2.6	medián	mg/l	0,035	0,245	7	PT_T
Fytobentos	EKO	1.1, 2.6						PT_T
Makrozoobentos	EKO	1.1, 2.6						PT_T
Ryby	EKO	1.1, 2.6						PT_T
Teplota vody	EKO	viz text	maximum	°C	21,5	22,50	1,0	

PT_T - prodloužení termínů podle článku 4(4) z důvodů technické proveditelnosti; PT_N - prodloužení termínů podle článku 4(4) z důvodů neúměrných nákladů

* Index nesouladu - poměr naměřené a limitní hodnoty;

7. Návrh opatření ve vodním útvaru - opatření k dosažení cílů ochrany vod jako složky životního prostředí

MOV_1010

Kanalizace a ČOV (opatření typu A, kap. VI.1.7)				
ID opatření	Název opatření	Prog. opatř.	Obec (katastr)	Nositel
MOV30701199	Medlovice, Orlovice, Moravské Málkovice - výstavba kanalizace a ČOV (MO100129; MOV207028)	Ano	Medlovice, Orlovice, Moravské Málkovice	Obce Medlovice, Orlovice, Moravské Málkovice
MOV30701200	Odkanalizování obce Hoštice-Heroltice (MO100130; MOV207029)	Ano	Hoštice, Heroltice	Obec Hoštice-Heroltice
MOV30701201	Švábenice - kanalizace a ČOV (MOV207086)	Ano	Švábenice	Obec Švábenice
MOV30701202	Vážany - kanalizace a ČOV (MOV207089)	Ano	Vážany u Vyškova	Obec Vážany
MOV30701203	Křížanovice u Vyškova - odkanalizování obce	Ano	Křížanovice u Vyškova	Obec Křížanovice u Vyškova
MOV30701204	Topolany - odkanalizování obce	Ano	Topolany u Vyškova	Obec Topolany

Staré ekologické zátěže (opatření typu A, kap. VI.1.10)				
ID opatření	Název opatření	Prog. opatř.	Obec (katastr)	SEKM ID
MOV31004026	STS Vyškov	Ne	Vyškov	88571003
MOV31004023	JMP, a.s. Vyškov (MOV210025, MO130038)	Ne	Vyškov	18857010

Revitalizace vodních toků a odstraňování migračních překážek (opatření typu A, kap. VI.1.12)				
ID opatření	Název opatření	Prog. opatř.	Obec (katastr)	ř. km

Opatření na úseku ochrany před povodněmi (opatření typu A, kap. VI.1.17 a VI.1.18)				
ID opatření	Název opatření	Prog. opatř.	Obec (katastr)	Vodní tok

Opatření ke snížení nepříznivých účinků sucha (opatření typu A, kap. VI.1.19)				
ID opatření	Název opatření	Prog. opatř.	Obec (katastr)	Nositel

Opatření typu B			
ID opatření	Název opatření	Prog. opatř.	Kapitola

8. Odhad dopadu opatření k r. 2027 na ekologický a chemický stav

Ekologický stav/potenciál	Chemický stav
zničený stav	dobrý stav

