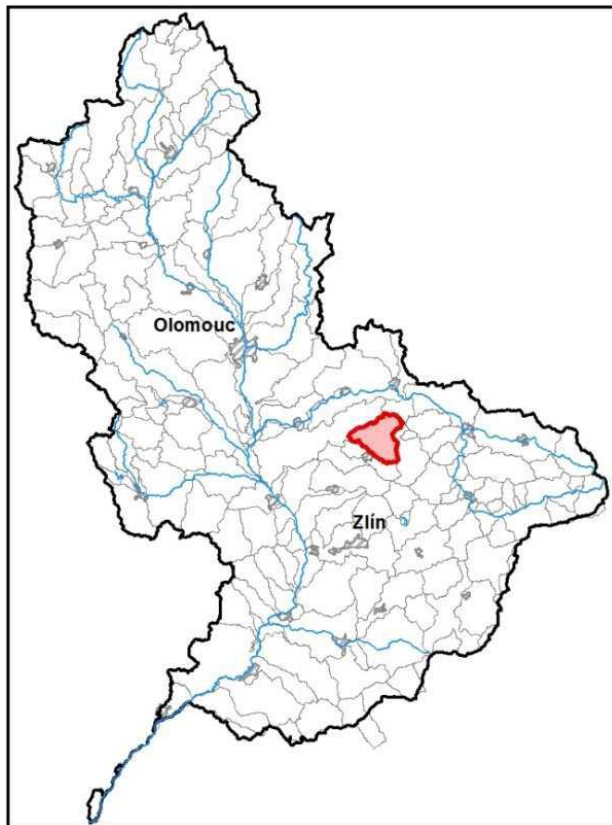


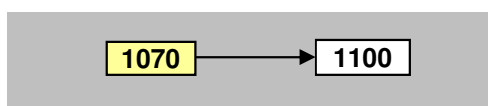
Průvodní list útvary povrchových vod Plánu dílčího povodí Moravy a přítoků Váhu 2021 - 2027

1. Charakteristika vodního útvaru

Moštěnka od pramene po Dolnoněččický potok		ID VÚ	MOV_1070	
Kraj (kraje)	Zlínský, Olomoucký	ČHP	4-12-02-0800	
Vodoprávní úřad (úřady)	Bystřice pod Hostýnem, Lipník nad Bečvou, Přerov, Hranice	Kategorie	řeka	
		Typ	3-2-2-2	
		Úmoří	Černé moře	
		Nadmořská výška	200 ≤ h ≤ 500	
		Geologický typ	pískovce, jílovce, kvartér	
		Řád Strahlera	řičky (řád 4.-6.)	
		Plocha povodí km ²	72,86	
		Délka páteř. toku [km]	18,64	
		Staničení páteř. toku		
		Povodí vodárenské nádrže	NE	
		OsVPR	ne	
		Hydrologické charakteristiky uzávěrového profilu (neověřená data) [m ³ /s]	Q _a	0,399
			Q _{330d}	
			Q ₁	9,2
			Q ₁₀₀	68,5



Návaznost vodních útvarů



Využití území		
Popis	%	km ²
Umělé přetvořené povrchy	5,19	3,78
Orná půda	69,68	50,76
Trvalé plodiny (sady, vinice)		
Travní porosty	2,17	1,58
Směšované zemědělské oblasti	9,76	7,11
Les, polopřírodní vegetace	13,20	9,62
Mokřady		
Vody		

2. Chráněná území vázaná na vodní prostředí

Název chráněného území	ID	Druh*)
Hostýnské vrchy	CZ0724429	PR - část, PP - část

*) CHKO - chráněná krajinná oblast, NPR - národní přírodní rezervace, PP - přírodní památka, PR - přírodní rezervace

Legenda k mapě vodního útvaru

Užívání vod

odběry podzemní vody [l/s]

- 0 - 10
- 10 - 20
- 20 - 100
- více než 100

odběry povrchové vody [tis.m³/rok]

- méně než 50,0
- 50,1 - 250,0
- 250,1 - 1 000,0
- 1 000,1 - 2 000,0
- 2 000,0 a více

Opatření v plánu dílčího povodí

- přírodně blízké protipovodňové opatření
- revitalizační opatření
- renaturace toku
- protipovodňová opatření v OsVPR
- protipovodňová opatření mimo OsVPR
- MOV31201003
- ČOV a kanalizace
- ▲ staré ekologické zátěže
- odstranění migračních překážek
- revitalizační opatření
- ◆ opatření na vodohospodářské služby

▼ profily monitoringu jakosti vod

- vodní útvar kategorie "řeka"
- vodní útvar kategorie "jezero"
- hranice povodí vodního útvaru

Chráněná území

- ◆ Maloplošná zvláště chráněná území
- ▨ Ptačí oblast
- Evropsky významná lokalita
- ▤ Velkoplošná zvláště chráněná území

3. Užívání vody (stav z VH bilance roku 2018)

MOV_1070

Plošné znečištění		Významnost
N _{celk} od hospodářských zvířat [kg/ha/rok]	-	významná
Podíl plochy zranitelných oblastí [%]		-
Podíl odvodněných zemědělských ploch [%]	54,090	-
Podíl intenzivně využívané zeměd.půdy [%]	79,440	vel. významná
Vstup P _{celk} (mimoerozní) [kg/km2/rok]	7,916	vel. významná
Vstup erozního sedimentu [t/ha za rok]	1,020	rizikový
Celková významnost vstupu pesticidů		významná

Bodové znečištění - souhrnné údaje [t/rok]				
BSK ₅	CHSK _{Cr}	N-NH ₄	N-NO ₃	P _{celk.}
3,740	13,067	2,108	0,921	0,468
nízká	-	vel. významná	zanedbatelná	významná

Hydromorfologické ukazatele (stupeň modifikace)			
Vodní tok		Haná	
Délka [km]	18,638	Úsek toku	mezipovodí
Napřimění	1	Zástavba	3
Zkapacitnění	nerелеvantní	Migrace	4
Vegetace	2	Vzdutí	3

1 - přírodě blízký
2 - slabě mod.
3 - středně mod.
4 - značně mod.
5 - silně mod.

Významný převod vody (* vodárenská nádrž)	
Název	Kapacita [m ³ /s]

Významná akumulace vody			
Nádrž	Vodní tok	Obj. [mil.m ³]	Odběr [mil.m ³ /r]

Vypouštění vod				
Odvětví	Skutečné		Povolené	
	l/s	tis.m ³ /rok	Počet vyp.	tis.m ³ /rok
komunální	5,116	161,325	13,0	240,861
zemědělství				
energetika				
průmysl				
ostatní	0,956	30,152	2,0	72,000
celkem	6,072	191,477	15,000	312,861

* V - veřejné vodovody, K - komunální vypouštění, Z - zemědělství, E - energetika, P - průmysl, J - ostatní

Odběry vody povrchové				
Odvětví	Skutečné		Povolené	
	l/s	tis.m ³ /rok	Počet odb.	tis.m ³ /rok
vodovody				
zeměděl.				
energetika				
průmysl				
ostatní				
celkem	0,000	0,000	0,000	0,000

Odběry vody podzemní				
Odvětví	Skutečné		Povolené	
	l/s	tis.m ³ /rok	Počet odb.	tis.m ³ /rok
vodárenství	1,713	54,026	2,0	81,000
ostatní	0,165	5,200	1,0	8,000
celkem	1,878	59,226	3,000	89,000

Výčet vypouštění (1/2)	Vodní tok	Typ *	l/s
Obec Loukov VK	Libosvárka	K	0,793
Obec Zlobice VK	Věžecký potok	K	0,578
Obec Osíčko VK	Moštěnka	K	0,558
Obec Býškovice - kořenová ČOV	Býškovický potok	K	0,520
Obec Vítovice VK	Moštěnka	K	0,515
Obec Horní Újezd ČOV	bezejmenný tok	K	0,507
Obec Loukov ČOV (kořenová)	Libosvárka	K	0,435
Obec Mrlínek - VK	Blazický potok	K	0,304
Obec Žákovice VK	Moštěnka	K	0,272
Domov pro seniory - Radkova Lhota ČOV	bezejmenný tok	K	0,211
Obec Radkovy VK	Moštěnka	K	0,178
Obec Osíčko ČOV (kořenová)	bezejmenný tok	K	0,138
Domov pro seniory - Radkova Lhota - nový pavilon ČOV	bezejmenný tok	K	0,106

Výčet odběrů povrchové	Vodní tok	Účel *	l/s

Výčet odběrů podzemní	č.VHB	Účel *	l/s
Čepro Loukov	530710	V	0,101
Obec Loukov - prameniště	530789	V	1,612
BROSSA - Býškovice, studna	530820	J	0,165

Výčet vypouštění (2/2)	Vodní tok	Typ *	l/s
ČEPRO, a.s. Loukov - BČOV	PP Libosvárky č.3	J	0,633
ČEPRO, a.s. Loukov - ChČOV	PP Libosvárky č.4	J	0,323

4. Identifikace významných vlivů

MOV_1070

Bodové zdroje znečištění	komunální, odlehčovací komory
Plošné zdroje znečištění	zemědělství, obyvatelé nepřipojení na kanalizaci, atmosferická depozice
Fyzické změny - podélné úpravy toků	
Příčné překážky	
Hydrologické změny	
Jiný antropogenní vliv - specifikace	
Poznámka	

Silně ovlivněný vodní útvar	
HMWB	Důvody vymezení
přirozený	

5. Monitoring jakosti povrchových vod v období 2013 - 2018

Kód profilu	Vodní tok	Název	Profil použitý pro hodnocení stavu	Poznámka
YPPMT035	Moštěnka	Radkovy	ano	
505-021	Oprostovický potok	Bezuchov	ne	

6. Hodnocení stavu vodního útvaru

EKOLOGICKÝ STAV/POTENCIÁL									
Fyzikálně-chemické složky		Hydromorfologické složky			Biologické složky				
VFCHL	SZL	Hydrologické podmínky	Kontinuita toku	Morfologické podmínky	MZB	FB	MF	FP	Ryby
střední	střední	2	3	1	zničený	střední			
střední		3			zničený				

* VFCHL = Všeobecně fyzikálně-chemické látky; SZL = Specificky znečišťující látky; MZB = makrozoobentos; FB = Fytobentos; MF = makrofyta; FP = Fytoplankton

CHEMICKÝ STAV VÚ	
Syntetické látky	Kovy
nedosažení dobrého stavu	dobry stav
nedosažení dobrého stavu	

CELKOVÝ STAV VÚ	
Ekologický stav/potenciál	Chemický stav
zničený stav	nedosažení dobrého stavu
nevyhovující	

Cíle = ukazatele způsobující nedosažení dobrého stavu								
Nevyhovující ukazatel	Složka stavu	Vliv	Statistická charakterist.	Jednotka	Limitní hodnota	Naměřená hodnota	Index nesouladu	Typ výjimky
Biochemická spotřeba kyslíku 5-ti denní	EKO	1.1, 2.6	medián	mg/l	2,2	2,5	1,136	PT_T
Bisfenol A	EKO	1.1, 2.6	aritmetický průměr	ug/l	0,035	0,14183	4,052	PT_T
Dusík amoniakální	EKO	1.1, 2.6	medián	mg/l	0,1	0,13	1,3	
Dusík dusičnanový	EKO	1.1, 2.2	maximum	mg/l	5,6	7,3	1,304	PT_T
Fluoranten	CHEM	2.7	aritmetický průměr	ug/l	0,0063	0,00798	1,267	PT_T
Fosfor celkový	EKO	1.1, 2.2	medián	mg/l	0,05	0,167	3,34	PT_T
Fosfor fosforečnanový	EKO	1.1, 2.6	medián	mg/l	0,035	0,0715	2,043	PT_T
Fytobentos	EKO	1.1, 2.6						PT_T
Makrozoobentos	EKO	1.1, 2.6						PT_T
Metabolity alachloru	EKO	2.2	aritmetický průměr	ug/l	0,1	0,15	1,5	PT_T
Nasyčení vody kyslíkem	EKO	1.1, 2.6	minimum	%		57,00	1,4	PT_T
Nasyčení vody kyslíkem	EKO	1.1, 2.6	maximum	%	125	129,00	1,0	PT_T
Teplota vody	EKO	viz text	maximum	°C	21,5	22,10	1,0	

PT_T - prodloužení termínů podle článku 4(4) z důvodů technické proveditelnosti; PT_N - prodloužení termínů podle článku 4(4) z důvodů neúměrných nákladů

* Index nesouladu - poměr naměřené a limitní hodnoty;

7. Návrh opatření ve vodním útvaru - opatření k dosažení cílů ochrany vod jako složky životního prostředí

MOV_1070

Kanalizace a ČOV (opatření typu A, kap. VI.1.7)				
ID opatření	Název opatření	Prog. opatř.	Obec (katastr)	Nositel
MOV30701222	Oddílná kanalizace Radkova Lhota a výstavba ČOV	Ano	Radkova Lhota	Obec Radkova Lhota
MOV30701223	Radkovy - kanalizace a ČOV	Ano	Radkovy	Obec Radkovy
MOV30701224	Osíčko - čistírna odpadních vod	Ano	Osíčko	Obec Osíčko
MOV30701225	Vítonice - kanalizace a ČOV	Ano	Vítonice u Bystř.p.Hostýnem	Obec Vítonice

Staré ekologické zátěže (opatření typu A, kap. VI.1.10)				
ID opatření	Název opatření	Prog. opatř.	Obec (katastr)	SEKM ID

Revitalizace vodních toků a odstraňování migračních překážek (opatření typu A, kap. VI.1.12)				
ID opatření	Název opatření	Prog. opatř.	Obec (katastr)	ř. km

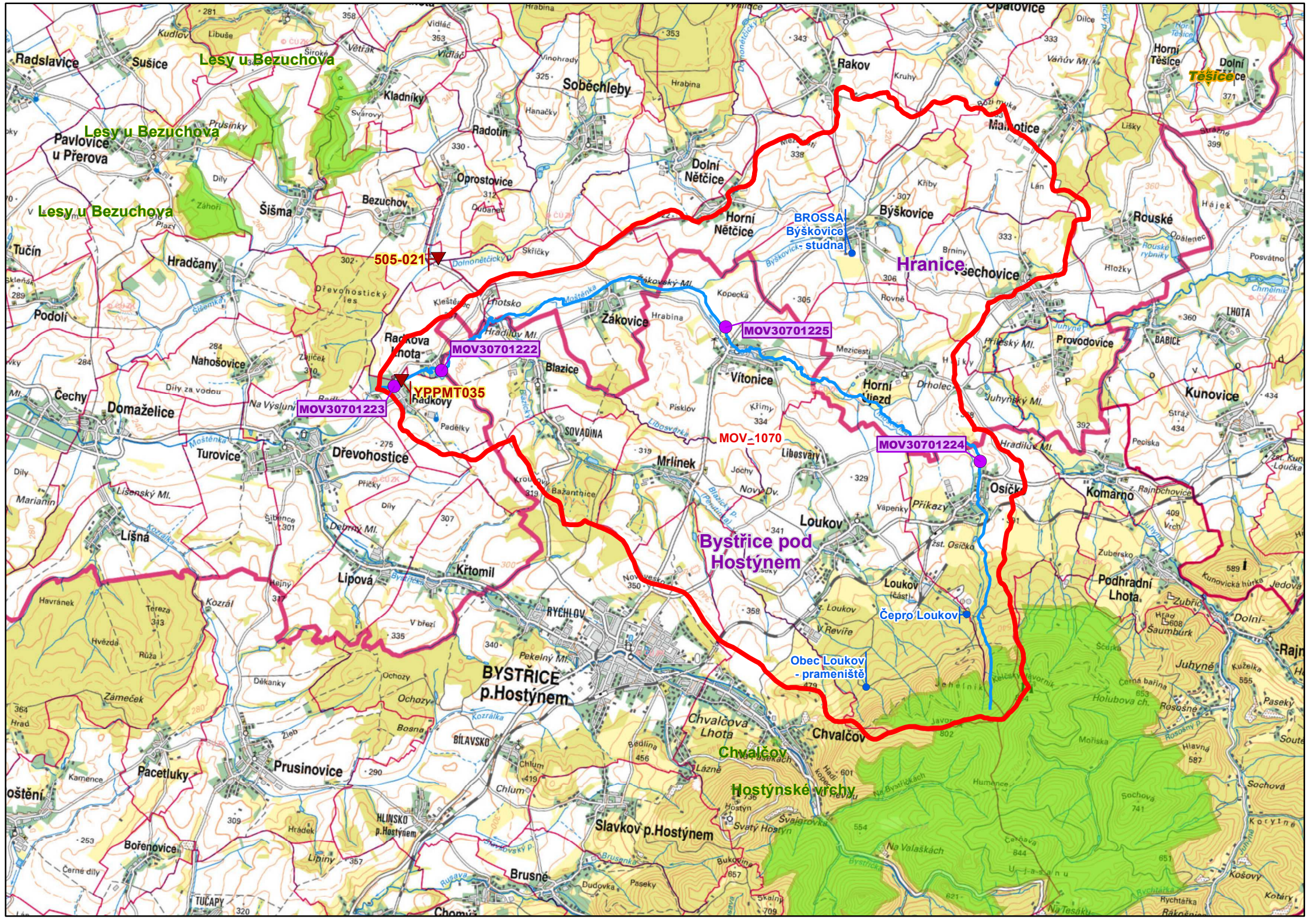
Opatření na úseku ochrany před povodněmi (opatření typu A, kap. VI.1.17 a VI.1.18)				
ID opatření	Název opatření	Prog. opatř.	Obec (katastr)	Vodní tok

Opatření ke snížení nepříznivých účinků sucha (opatření typu A, kap. VI.1.19)				
ID opatření	Název opatření	Prog. opatř.	Obec (katastr)	Nositel

Opatření typu B			
ID opatření	Název opatření	Prog. opatř.	Kapitola

8. Odhad dopadu opatření k r. 2027 na ekologický a chemický stav

Ekologický stav/potenciál	Chemický stav
zničený stav	nedosažení dobrého stavu



Lesy u Bezuchova

Lesy u Bezuchova

Lesy u Bezuchova

MOV30701223

MOV30701222

MOV30701225

Hranice

BROSSA
Býskovice studna

VPPMT035

MOV-1070

MOV30701224

Bystřice pod
Hostýnem

Obec Loukov
- prameniště

BYSTRICE
p.Hostýnem

Chvalčov

Hostýnské vrchy

Slavkov p.Hostýnem

Radslavice

Sušice

Radslavice

Kladníky

Soběchleby

Hrabina

Rakov

Manotice

Horní Těšice

Dolní Těšice

Pavlovice u Přerova

Prusinky

Radotín

Oprostovice

Dolní Nětčice

Horní Nětčice

Býskovice

Maotice

Rouské

Tučín

Hradčany

Šišma

Bezuchov

Radotín

Horní Nětčice

Býskovice

Maotice

Rouské

Podolí

Nahošovice

Radotín

Radotín

Radotín

Horní Nětčice

Býskovice

Maotice

Rouské

Čechy

Domaželice

Turovice

Dřevohostice

Blazice

Vitovice

Horní Újezd

Provodovice

Kunovice

Lišná

Lipová

Křtomil

RYCHLOV

Mrlínek

Loukov

Horní Újezd

Provodovice

Kunovice

Lišná

Lipová

Křtomil

RYCHLOV

Mrlínek

Loukov

Horní Újezd

Provodovice

Kunovice

Lišná

Lipová

Křtomil

RYCHLOV

Mrlínek

Loukov

Horní Újezd

Provodovice

Kunovice

Lišná

Lipová

Křtomil

RYCHLOV

Mrlínek

Loukov

Horní Újezd

Provodovice

Kunovice

Lišná

Lipová

Křtomil

RYCHLOV

Mrlínek

Loukov

Horní Újezd

Provodovice

Kunovice

Lišná

Lipová

Křtomil

RYCHLOV

Mrlínek

Loukov

Horní Újezd

Provodovice

Kunovice

Lišná

Lipová

Křtomil

RYCHLOV

Mrlínek

Loukov

Horní Újezd

Provodovice

Kunovice

Lišná

Lipová

Křtomil

RYCHLOV

Mrlínek

Loukov

Horní Újezd

Provodovice

Kunovice

Lišná

Lipová

Křtomil

RYCHLOV

Mrlínek

Loukov

Horní Újezd

Provodovice

Kunovice