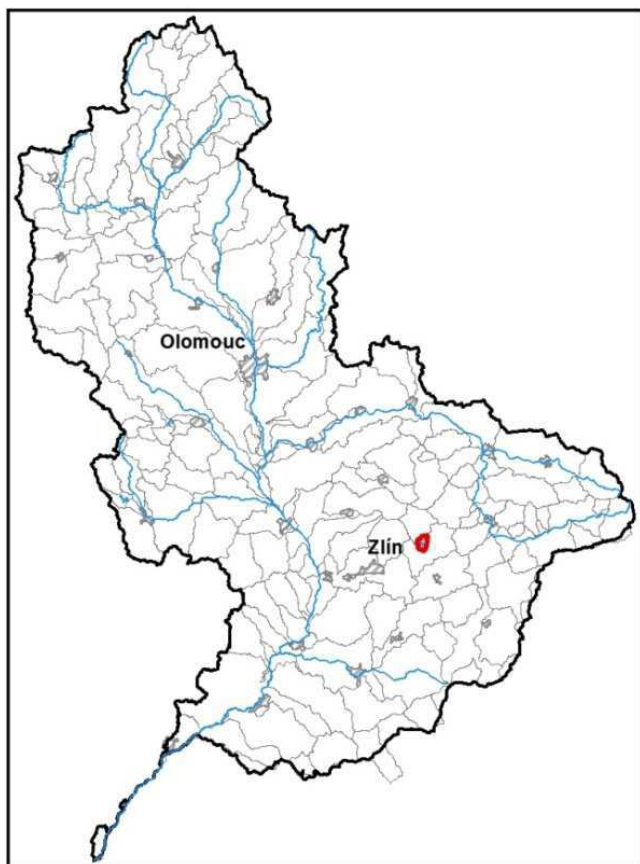


Průvodní list útvaru povrchových vod Plánu dílčího povodí Moravy a přítoků Váhu 2021 - 2027

1. Charakteristika vodního útvaru

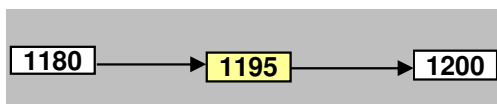
Nádrž Slušovice na toku Dřevnice		ID VÚ	MOV 1195 J
Kraj (kraje)	Zlínský	ČHP	4-13-01-007
Vodoprávní úřad (úřady)	Zlín, Vizovice	Kategorie	jezero



Typ		2BC22F23
Úmoří		Černé moře
Nadmořská výška		200 ≤ h ≤ 700
Geologický typ		pískovce, jílovce, kvartér
Řád Strahlera		
Plocha povodí km ²		0,73
Délka páteř. toku [km]		2,83
Staničení páteř. toku		
Povodí vodárenské nádrže		ANO
OsVPR	ne	
Hydrologické charakteristiky uzávěrového profilu (neověřená data) [m ³ /s]	Q _a	0,426
	Q _{330d}	0,109
	Q ₁	4,8
	Q ₁₀₀	72,5

Využití území		
Popis	%	km ²
Umělé přetvořené povrchy	3,83	0,03
Orná půda		
Trvalé plodiny (sady, vinice)		
Travní porosty	6,98	0,05
Smišené zemědělské oblasti	72,91	0,53
Les, polopřírodní vegetace	546,44	4,00
Mokřady		
Vody	92,05	0,67

Návaznost vodních útvarů



2. Chráněná území vázaná na vodní prostředí

Název chráněného území	ID	Druh*)

*) CHKO - chráněná krajinná oblast, NPR - národní přírodní rezervace, PP - přírodní památka, PR - přírodní rezervace

Legenda k mapě vodního útvaru

Užívání vod

odběry podzemní vody [l/s]

- 0 - 10
- 10 - 20
- 20 - 100
- více než 100

odběry povrchové vody [tis.m³/rok]

- méně než 50,0
- 50,1 - 250,0
- 250,1 - 1 000,0
- 1 000,1 - 2 000,0
- 2 000,0 a více

Opatření v plánu dílčího povodí

- přírodě blízké protipovodňové opatření
- revitalizační opatření
- renaturace toku
- protipovodňová opatření v OsVPR
- protipovodňová opatření mimo OsVPR
- MOV31201003
- ČOV a kanalizace
- ▲ staré ekologické zátěže
- odstranění migračních překážek
- revitalizační opatření
- ◆ opatření na vodohospodářské služby



profily monitoringu jakosti vod



vodní útvar kategorie "řeka"



vodní útvar kategorie "jezero"



hranice povodí vodního útvaru

Chráněná území



Maloplošná zvláště chráněná území



Ptačí oblast



Evropsky významná lokalita



Velkoplošná zvláště chráněná území

4. Identifikace významných vlivů

MOV_1195_J

Bodové zdroje znečištění	
Plošné zdroje znečištění	
Fyzické změny - podélné úpravy toků	
Příčné překážky	vodní elektrárny, PPO, zásobování pitnou vodou, jiný účel
Hydrologické změny	hydrologické změny
Jiný antropogenní vliv - specifikace	
Poznámka	

Silně ovlivněný vodní útvar	
HMWB	Důvody vymezení
HMWB	PPO; zásobování pitnou vodou; energetika; širší vztahy

5. Monitoring jakosti povrchových vod v období 2013 - 2018

Kód profilu	Vodní tok	Název	Profil použitý pro hodnocení stavu	Poznámka
slu000	Dřevnice	Slušovice, hráz	ano	

6. Hodnocení stavu vodního útvaru

EKOLOGICKÝ STAV/POTENCIÁL									
Fyzikálně-chemické složky		Hydromorfologické složky			Biologické složky				
VFCHL	SZL	Hydrologické podmínky	Kontinuita toku	Morfologické podmínky	MZB	FB	MF	FP	Ryby
střední	dobrý	sledováno, ale nepoužito	sledováno, ale nepoužito	sledováno, ale nepoužito				střední	
střední		sledováno, ale nepoužito			střední				

* VFCHL = Všeobecně fyzikálně-chemické látky; SZL = Specificky znečišťující látky; MZB = makrozoobentos; FB = Fytobentos; MF = makrofyta; FP = Fytoplankton

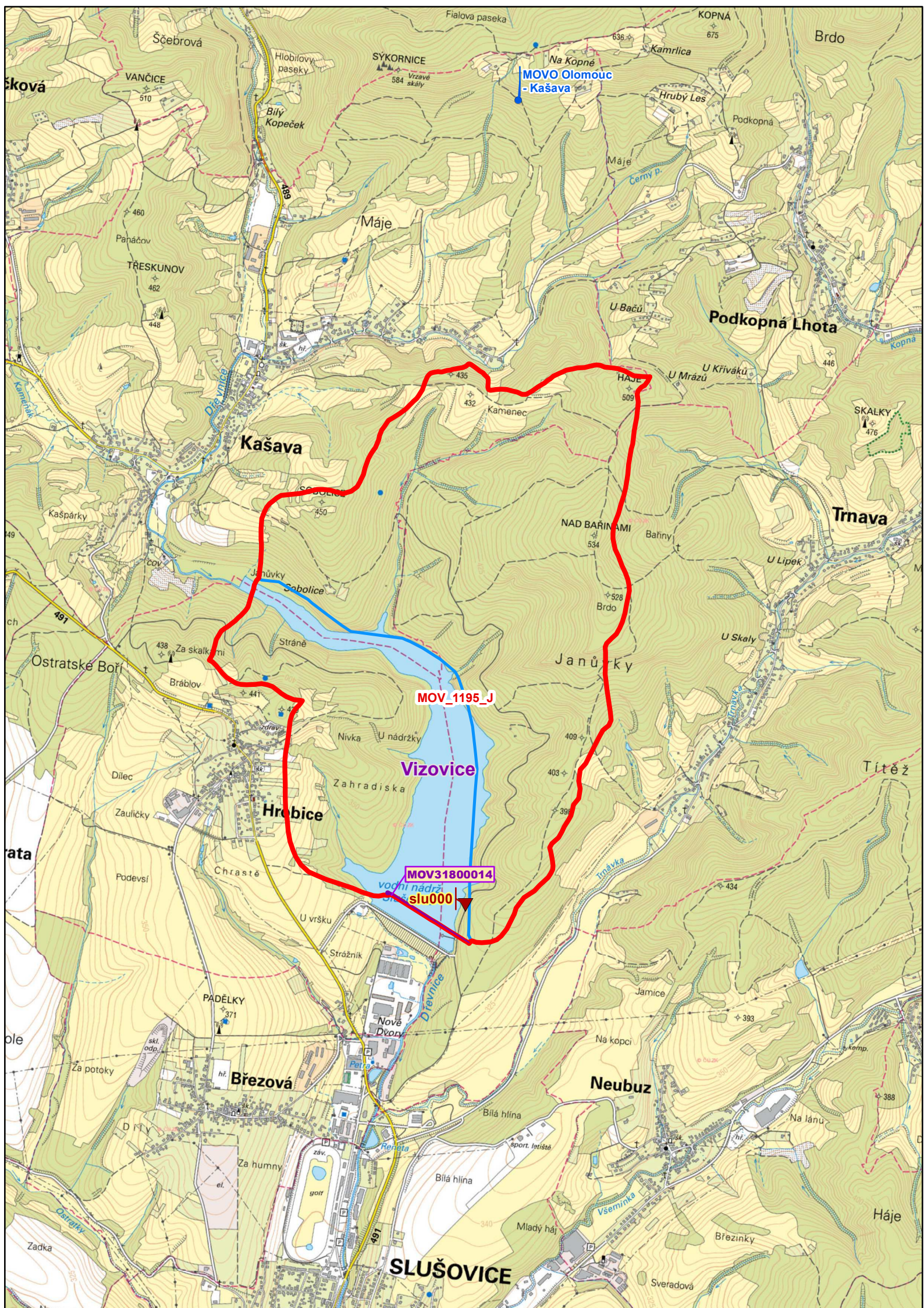
CHEMICKÝ STAV VU	
Syntetické látky	Kovy
dobrý stav	dobrý stav
dobrý stav	

CELKOVÝ STAV VU	
Ekologický stav/potenciál	Chemický stav
střední potenciál	dobrý stav
nevyhovující	

Cíle = ukazatele způsobující nedosažení dobrého stavu								
Nevyhovující ukazatel	Složka stavu	Vliv	Statistická charakterist.	Jednotka	Limitní hodnota	Naměřená hodnota	Index nesouladu	Typ výjimky
Fytoplankton	EKO	4.2						PT_T
Nasycení vody kyslíkem	EKO	viz text	minimum	%	10	10,3	1,03	PT_T
pH	EKO	4.2	maximum		50	2	25	PT_T

PT_T - prodloužení termínů podle článku 4(4) z důvodů technické proveditelnosti; PT_N - prodloužení termínů podle článku 4(4) z důvodů neúměrných nákladů

* Index nesouladu - poměr naměřené a limitní hodnoty;



MOVO Olomouc
- Kašava

MOV_1195_J

Vizovice

MOV31800014
slu000

SLUŠOVICE