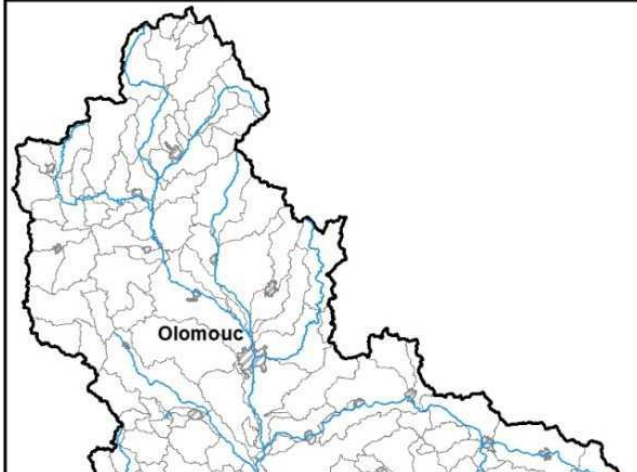


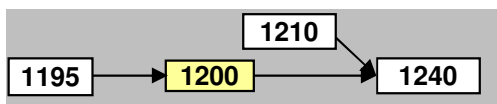
Průvodní list útvaru povrchových vod Plánu dílčího povodí Moravy a přítoků Váhu 2021 - 2027

1. Charakteristika vodního útvaru

Dřevnice od hráze nádrže Slušovice po tok Lutoninka		ID VÚ	MOV 1200
Kraj (kraje)	Zlínský	ČHP	4-13-01-0150
Vodoprávní úřad (úřady)	Zlín, Vizovice, Vsetín	Kategorie	řeka
		Typ	3-2-2-2
		Úmoří	Černé moře
		Nadmořská výška	200 ≤ h ≤ 500
		Geologický typ	pískovce, jílovce, kvartér
		Řád Strahlera	řičky (řád 4.-6.)
		Plocha povodí km ²	65,00
		Délka páteř. toku [km]	6,96
		Staničení páteř. toku	
		Povodí vodárenské nádrže	NE
		OsVPR	ne
Hydrologické charakteristiky uzávěrového profilu (neověřená data) [m ³ /s]	Q _a	0,837	
	Q _{330d}		
	Q ₁	24,5	
	Q ₁₀₀	130	

Využití území		
Popis	%	km ²
Umělé přetvořené povrchy	10,96	7,12
Orná půda	11,89	7,73
Trvalé plodiny (sady, vinice)	0,29	0,19
Travní porosty	13,66	8,88
Smišené zemědělské oblasti	16,42	10,67
Les, polopřírodní vegetace	46,79	30,41
Mokřady		
Vody	0,00	0,00

Návaznost vodních útvarů



2. Chráněná území vázaná na vodní prostředí

Název chráněného území	ID	Druh*)
Semeřín	CZ0720033	PP - část

*) CHKO - chráněná krajinná oblast, NPR - národní přírodní rezervace, PP - přírodní památka, PR - přírodní rezervace

Legenda k mapě vodního útvaru

Užívání vod

odběry podzemní vody [l/s]

- 0 - 10
- 10 - 20
- 20 - 100
- více než 100

odběry povrchové vody [tis.m³/rok]

- méně než 50,0
- 50,1 - 250,0
- 250,1 - 1 000,0
- 1 000,1 - 2 000,0
- 2 000,0 a více

Opatření v plánu dílčího povodí

- přírodě blízké protipovodňové opatření
- revitalizační opatření
- renaturace toku
- protipovodňová opatření v OsVPR
- protipovodňová opatření mimo OsVPR
- MOV31201003
- ČOV a kanalizace
- ▲ staré ekologické zátěže
- odstranění migračních překážek
- revitalizační opatření
- ◆ opatření na vodohospodářské služby

▼ profily monitoringu jakosti vod

- vodní útvar kategorie "řeka"
- vodní útvar kategorie "jezero"
- hranice povodí vodního útvaru

Chráněná území

- ◆ Maloplošná zvláště chráněná území
- ▨ Ptačí oblast
- Evropsky významná lokalita
- ▤ Velkoplošná zvláště chráněná území

4. Identifikace významných vlivů

MOV_1200

Bodové zdroje znečištění	komunální, odlehčovací komory
Plošné zdroje znečištění	zemědělství, obyvatelé nepřipojení na kanalizaci, atmosferická depozice
Fyzické změny - podélné úpravy toků	
Příčné překážky	
Hydrologické změny	hydrologické změny
Jiný antropogenní vliv - specifikace	
Poznámka	

Silně ovlivněný vodní útvar	
HMWB	Důvody vymezení
HMWB	PPO; rozvoj sídel

5. Monitoring jakosti povrchových vod v období 2013 - 2018

Kód profilu	Vodní tok	Název	Profil použitý pro hodnocení stavu	Poznámka
ZPPDe008	Dřevnice	nad Lutoninkou	ano	
ZPPTN031	Trávka	ústí	ne	
ZPPVS032	Všeminka	Slušovice	ne	
ZPTSI001	Dřevnice	Slušovice - odtok	ne	

6. Hodnocení stavu vodního útvaru

EKOLOGICKÝ STAV/POTENCIÁL									
Fyzikálně-chemické složky		Hydromorfologické složky			Biologické složky				
VFCHL	SZL	Hydrologické podmínky	Kontinuita toku	Morfologické podmínky	MZB	FB	MF	FP	Ryby
střední	dobrý	3	3	3	střední	střední			
střední		3			střední				

* VFCHL = Všeobecně fyzikálně-chemické látky; SZL = Specificky znečišťující látky; MZB = makrozoobentos; FB = Fytobentos; MF = makrofyta; FP = Fytoplankton

CHEMICKÝ STAV VU	
Syntetické látky	Kovy
nedosažení dobrého stavu	nedosažení dobrého stavu
nedosažení dobrého stavu	

CELKOVÝ STAV VU	
Ekologický stav/potenciál	Chemický stav
střední potenciál	nedosažení dobrého stavu
nevyhovující	

Cíle = ukazatele způsobující nedosažení dobrého stavu								
Nevyhovující ukazatel	Složka stavu	Vliv	Statistická charakterist.	Jednotka	Limitní hodnota	Naměřená hodnota	Index nesouladu	Typ výjimky
Benzo[a]pyren	CHEM	2.7	aritmetický průměr	ug/l	0,00017	0,00198	11,647	PT_T
Fluoranten	CHEM	2.7	aritmetický průměr	ug/l	0,0063	0,00767	1,217	PT_T
Fosfor celkový	EKO	1.1, 2.6	medián	mg/l	0,05	0,132	2,64	PT_T
Fosfor fosforečnanový	EKO	1.1, 2.6	medián	mg/l	0,035	0,0715	2,043	
Fytobentos	EKO	1.1						PT_T
Hgrozp.	EKO	2.7	maximum	ug/l	0,07	0,09	1,286	PT_T
Makrozoobentos	EKO	1.1						PT_T
Teplota vody (červen)	EKO	4.2	minimum	°C	17,5	15,2	1,151	PT_T
Teplota vody (květen)	EKO	4.2	minimum	°C	14	12,40	1,1	PT_T
Teplota vody (duben)	EKO	4.2	minimum	°C	9	5,00	1,8	PT_T

PT_T - prodloužení termínů podle článku 4(4) z důvodů technické proveditelnosti; PT_N - prodloužení termínů podle článku 4(4) z důvodů neúměrných nákladů

* Index nesouladu - poměr naměřené a limitní hodnoty;

7. Návrh opatření ve vodním útvaru - opatření k dosažení cílů ochrany vod jako složky životního prostředí

MOV_1200

Kanalizace a ČOV (opatření typu A, kap. VI.1.7)				
ID opatření	Název opatření	Prog. opatř.	Obec (katastr)	Nositel
MOV30701263	ČOV Bařice-Velké Těšany (MOV207166)	Ano	Bařice, Velké Těšany	VaK Korměřič
MOV30701268	Ostrata - odkanalizování obce	Ne	Ostrata	Obec Ostrata
MOV30701270	Podkopná Lhota - odkanalizování obce	Ne	Podkopná Lhota	Obec Podkopná Lhota
MOV30701271	Trnava - výstavba splaškové kanalizace a ČOV	Ano	Trnava u Zlína	Obec Trnava
MOV30701272	Všemina - kanalizace a ČOV (MOV207111)	Ano	Všemina	Obec Všemina
MOV30701273	Veselá - čerpací stanice odpadních vod	Ne	Veselá u Zlína	VaK Zlín
MOV30707269	Březová - rekonstrukce kanalizace	Ano	Březová u Zlína	Obec Březová
MOV30701373	Neubuz - výstavba kanalizace v obci (MOV207112)	Ano	Neubuz	Obec Neubuz
MOV30701376	Hrobice, rekonstrukce kanalizace a výstavba ČOV	Ano	Hrobice	Obec Hrobice

Staré ekologické zátěže (opatření typu A, kap. VI.1.10)				
ID opatření	Název opatření	Prog. opatř.	Obec (katastr)	SEKM ID

Revitalizace vodních toků a odstraňování migračních překážek (opatření typu A, kap. VI.1.12)				
ID opatření	Název opatření	Prog. opatř.	Obec (katastr)	ř. km

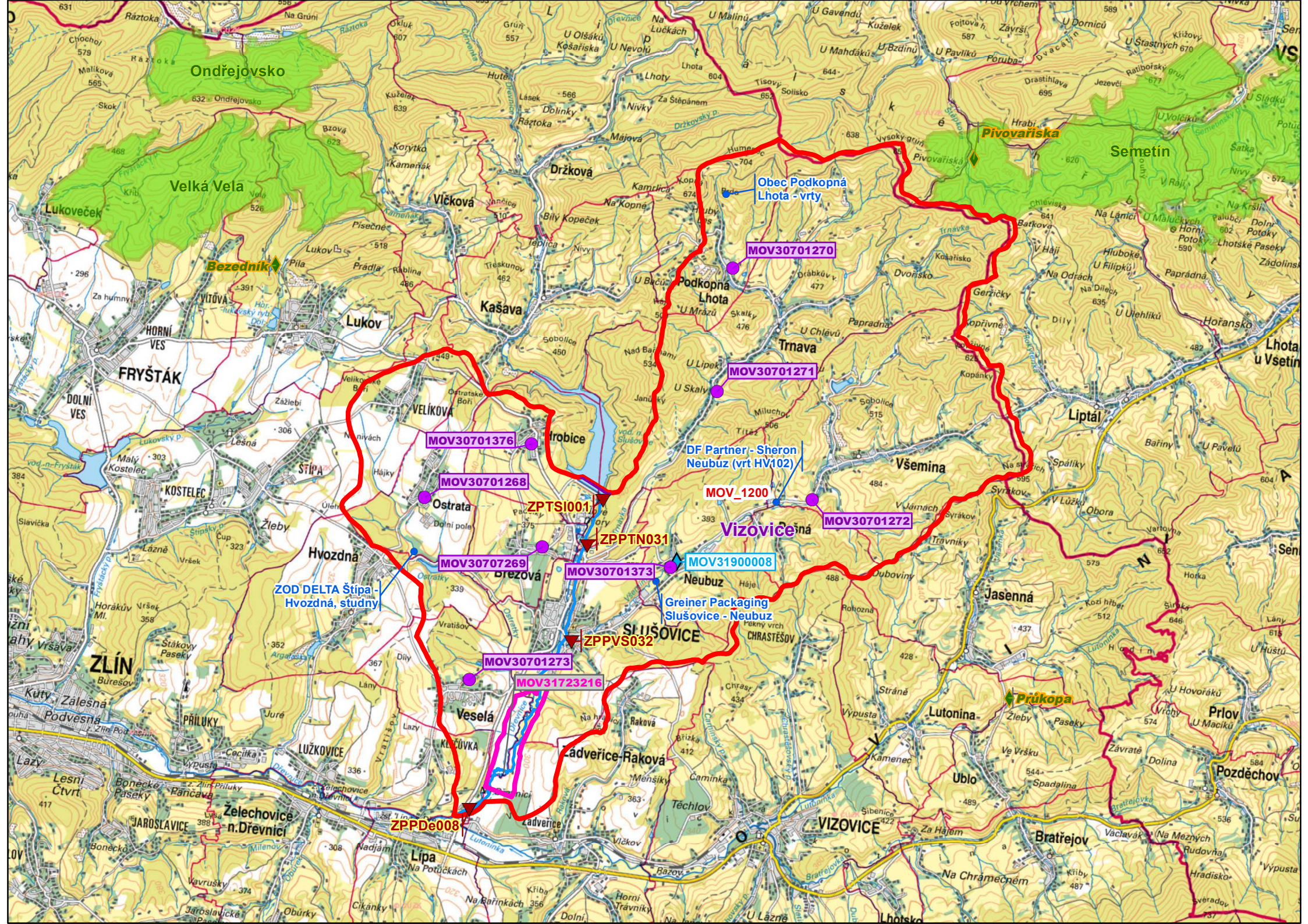
Opatření na úseku ochrany před povodněmi (opatření typu A, kap. VI.1.17 a VI.1.18)				
ID opatření	Název opatření	Prog. opatř.	Obec (katastr)	Vodní tok
MOV31723216	Návrhy konkrétních protipovodňových opatření	Ne	Slušovice, Veselá, Zádveřice - Raková	Dřevnice

Opatření ke snížení nepříznivých účinků sucha (opatření typu A, kap. VI.1.19)				
ID opatření	Název opatření	Prog. opatř.	Obec (katastr)	Nositel
MOV31900008	Připojení obce Neubuz (VD Slušovice)	Ano	Neubuz	

Opatření typu B			
ID opatření	Název opatření	Prog. opatř.	Kapitola

8. Odhad dopadu opatření k r. 2027 na ekologický a chemický stav

Ekologický stav/potenciál	Chemický stav
střední stav	nedosažení dobrého stavu



Obec Podkopná Lhota - vrty

MOV30701270

MOV30701271

DF Partner - Sharon Neubuz (vrt HV102)

MOV_1200

MOV30701272

MOV31900008

Greiner Packaging Slušovice - Neubuz

MOV30701373

ZPPTN031

MOV3070269

MOV30701273

MOV31723216

ZPPDe008

ZOD DELTA Štípa - Hvozdná, studny

Ondřejovsko

Velká Vela

Pivovariška

Semetín

FRYŠTÁK

Vizovičská

Jasenná

ZLÍN

Slušovice

Lutonina

Zelechovice n. Dřevnicí

VIZOVICE

Bratřejov

Pozděchov