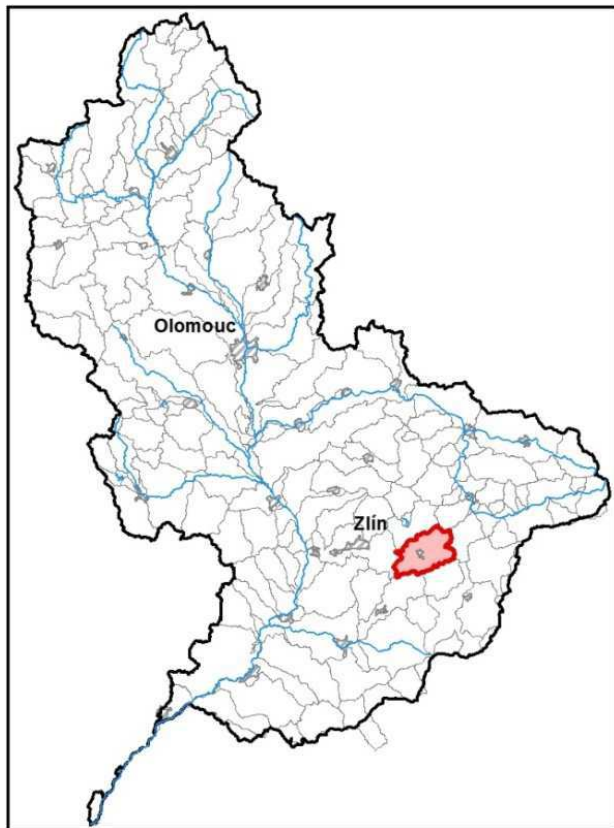


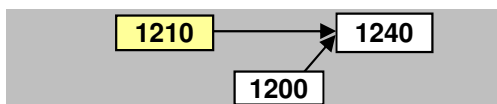
Průvodní list útvaru povrchových vod Plánu dílčího povodí Moravy a přítoků Váhu 2021 - 2027

1. Charakteristika vodního útvaru

Lutoninka od pramene po ústí do Dřevnice		ID VÚ	MOV 1210	
Kraj (kraje)	Zlínský	ČHP	4-13-01-016, 4-13-01-020	
Vodoprávní úřad (úřady)	Zlín, Vizovice, Vsetín, Valašské Klobouky, Luhačovice	Kategorie	řeka	
		Typ	3-2-2-2	
		Úmoří	Černé moře	
		Nadmořská výška	200 ≤ h ≤ 500	
		Geologický typ	pískovce, jílovce, kvartér	
		Řád Strahlera	řičky (řád 4.-6.)	
		Plocha povodí km ²	89,39	
		Délka páteř. toku [km]	15,63	
		Staničení páteř. toku		
		Povodí vodárenské nádrže	NE	
		OsVPR	ano	
			MOV_09	
		Hydrologické charakteristiky uzávěrového profilu (neověřená data) [m ³ /s]	Q _a	0,668
			Q _{330d}	
			Q ₁	14,85
			Q ₁₀₀	132,5



Návaznost vodních útvarů



Využití území		
Popis	%	km ²
Umělé přetvořené povrchy	5,01	4,48
Orná půda	3,93	3,52
Trvalé plodiny (sady, vinice)	1,28	1,15
Travní porosty	16,48	14,73
Směšované zemědělské oblasti	28,00	25,03
Les, polopřírodní vegetace	45,29	40,48
Mokřady		
Vody		

2. Chráněná území vázaná na vodní prostředí

Název chráněného území	ID	Druh*)

*) CHKO - chráněná krajinná oblast, NPR - národní přírodní rezervace, PP - přírodní památka, PR - přírodní rezervace

Legenda k mapě vodního útvaru

Užívání vod

odběry podzemní vody [l/s]

- 0 - 10
- 10 - 20
- 20 - 100
- více než 100

odběry povrchové vody [tis.m3/rok]

- méně než 50,0
- 50,1 - 250,0
- 250,1 - 1 000,0
- 1 000,1 - 2 000,0
- 2 000,0 a více

Opatření v plánu dílčího povodí

- přírodně blízké protipovodňové opatření
- revitalizační opatření
- renaturace toku
- protipovodňová opatření v OsVPR
- protipovodňová opatření mimo OsVPR
- MOV31201003
- ČOV a kanalizace
- ▲ staré ekologické zátěže
- odstranění migračních překážek
- revitalizační opatření
- ◆ opatření na vodohospodářské služby

▼ profily monitoringu jakosti vod

- vodní útvar kategorie "řeka"
- vodní útvar kategorie "jezero"
- hranice povodí vodního útvaru

Chráněná území

- ◆ Maloplošná zvláště chráněná území
- ▨ Ptačí oblast
- Evropsky významná lokalita
- ▤ Velkoplošná zvláště chráněná území

4. Identifikace významných vlivů

MOV_1210

Bodové zdroje znečištění	komunální, odlehčovací komory
Plošné zdroje znečištění	obyvatelé nepřipojení na kanalizaci, atmosferická depozice
Fyzické změny - podélné úpravy toků	
Příčné překážky	
Hydrologické změny	
Jiný antropogenní vliv - specifikace	
Poznámka	

Silně ovlivněný vodní útvar	
HMWB	Důvody vymezení
přirozený	

5. Monitoring jakosti povrchových vod v období 2013 - 2018

Kód profilu	Vodní tok	Název	Profil použitý pro hodnocení stavu	Poznámka
ZPPLt011	Lutoninka	ústí	ano	
ZPPBK013	Bratřejovka	Vizovice	ne	
ZPPLt012	Lutoninka	Vizovice nad	ne	

6. Hodnocení stavu vodního útvaru

EKOLOGICKÝ STAV/POTENCIÁL									
Fyzikálně-chemické složky		Hydromorfologické složky			Biologické složky				
VFCHL	SZL	Hydrologické podmínky	Kontinuita toku	Morfologické podmínky	MZB	FB	MF	FP	Ryby
střední	dobrý	2	3	2	střední				
střední		3			střední				

* VFCHL = Všeobecně fyzikálně-chemické látky; SZL = Specificky znečišťující látky; MZB = makrozoobentos; FB = Fytobentos; MF = makrofyta; FP = Fytoplankton

CHEMICKÝ STAV VU	
Syntetické látky	Kovy
nedosažení dobrého stavu	dobrý stav
nedosažení dobrého stavu	

CELKOVÝ STAV VU	
Ekologický stav/potenciál	Chemický stav
střední stav	nedosažení dobrého stavu
nevyhovující	

Cíle = ukazatele způsobující nedosažení dobrého stavu								
Nevyhovující ukazatel	Složka stavu	Vliv	Statistická charakterist.	Jednotka	Limitní hodnota	Naměřená hodnota	Index nesouladu	Typ výjimky
Benzo[a]pyren	CHEM	2.7	aritmetický průměr	ug/l	0,00017	0,00268	15,765	PT_T
Fluoranten	CHEM	2.7	aritmetický průměr	ug/l	0,0063	0,00915	1,452	PT_T
Fosfor celkový	EKO	1.1, 2.6	medián	mg/l	0,05	0,2065	4,13	PT_T
Fosfor fosforečnanový	EKO	1.1, 2.6	medián	mg/l	0,035	0,1145	3,271	
Makrozoobentos	EKO	1.1, 2.6						PT_T
Nasycení vody kyslíkem	EKO	viz text	minimum	%	80	73	1,096	PT_T

PT_T - prodloužení termínů podle článku 4(4) z důvodů technické proveditelnosti; PT_N - prodloužení termínů podle článku 4(4) z důvodů neúměrných nákladů

* Index nesouladu - poměr naměřené a limitní hodnoty;

7. Návrh opatření ve vodním útvaru - opatření k dosažení cílů ochrany vod jako složky životního prostředí

MOV_1210

Kanalizace a ČOV (opatření typu A, kap. VI.1.7)				
ID opatření	Název opatření	Prog. opatř.	Obec (katastr)	Nositel
MOV30701274	Bratřejov, Jasenná, Lutonina, Ublo - odkanalizování obcí (MOV207169)	Ano	Bratřejov u Vizovice, Jasenná na Moravě, Lutonina, Ublo	Obce Bratřejov, Jasenná, Lutonina, Ublo
MOV30701275	Zádveřice-Raková - rekonstrukce a dostavba kanalizace (MOV207113)	Ne	Zádveřice, Raková	Obec Zádveřice Raková

Staré ekologické zátěže (opatření typu A, kap. VI.1.10)				
ID opatření	Název opatření	Prog. opatř.	Obec (katastr)	SEKM ID

Revitalizace vodních toků a odstraňování migračních překážek (opatření typu A, kap. VI.1.12)				
ID opatření	Název opatření	Prog. opatř.	Obec (katastr)	ř. km

Opatření na úseku ochrany před povodněmi (opatření typu A, kap. VI.1.17 a VI.1.18)				
ID opatření	Název opatření	Prog. opatř.	Obec (katastr)	Vodní tok
MOV31723230	Návrhy konkrétních protipovodňových opatření, poldry, liniová PPO, zkapacitnění koryta	Ne	Vizovice, Lutonina, Lhotsko, Bratřejov, Pozděchov, Jasenná	Lutoninka, Bratřejovka

Opatření ke snížení nepříznivých účinků sucha (opatření typu A, kap. VI.1.19)				
ID opatření	Název opatření	Prog. opatř.	Obec (katastr)	Nositel

Opatření typu B			
ID opatření	Název opatření	Prog. opatř.	Kapitola

8. Odhad dopadu opatření k r. 2027 na ekologický a chemický stav

Ekologický stav/potenciál	Chemický stav
střední stav	nedosažení dobrého stavu

