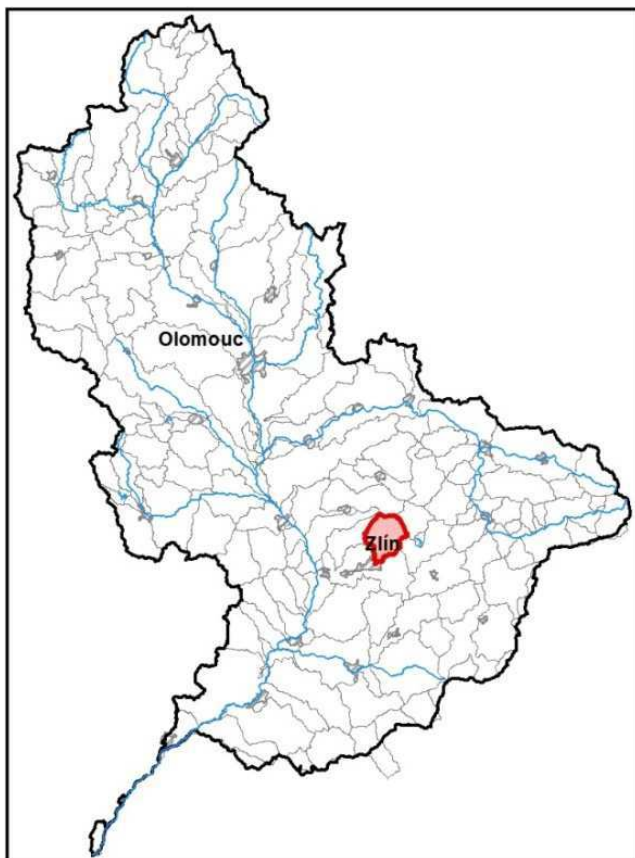


# Průvodní list útvaru povrchových vod Plánu dílčího povodí Moravy a přítoků Váhu 2021 - 2027

## 1. Charakteristika vodního útvaru

Fryštácký potok od pramene po ústí do Dřevnice		ID VÚ	MOV 1220
Kraj (kraje)	Zlínský	ČHP	4-13-01-032, 4-13-01-034
Vodoprávní úřad (úřady)	Zlín	Kategorie	řeka



Typ		3-2-2-2
Úmoří		Černé moře
Nadmořská výška		200 ≤ h ≤ 500
Geologický typ		pískovce, jílovce, kvartér
Řád Strahlera		řičky (řád 4.-6.)
Plocha povodí km <sup>2</sup>		58,50
Délka páteř. toku [km]		14,16
Staničení páteř. toku		
Povodí vodárenské nádrže		ANO
OsVPR	ano	MOV_03
Hydrologické charakteristiky uzávěrového profilu (neověřená data) [m <sup>3</sup> /s]	Q <sub>a</sub>	0,342
	Q <sub>330d</sub>	0,015
	Q <sub>1</sub>	7
	Q <sub>100</sub>	59

Využití území		
Popis	%	km <sup>2</sup>
Umělé přetvořené povrchy	11,05	6,47
Orná půda	36,37	21,28
Trvalé plodiny (sady, vinice)	0,47	0,27
Travní porosty	1,58	0,93
Smíšené zemědělské oblasti	5,05	2,95
Les, polopřírodní vegetace	44,68	26,14
Mokřady		
Vody	0,80	0,47

## Návaznost vodních útvarů



## 2. Chráněná území vázaná na vodní prostředí

Název chráněného území	ID	Druh*)
Ondřejovsko	CZ0720190	PP - část
Velká Vela	CZ0720192	PP - část

\*) CHKO - chráněná krajinná oblast, NPR - národní přírodní rezervace, PP - přírodní památka, PR - přírodní rezervace

## Legenda k mapě vodního útvaru

### Užívání vod

odběry podzemní vody [l/s]

- 0 - 10
- 10 - 20
- 20 - 100
- více než 100

odběry povrchové vody [tis.m<sup>3</sup>/rok]

- méně než 50,0
- 50,1 - 250,0
- 250,1 - 1 000,0
- 1 000,1 - 2 000,0
- 2 000,0 a více

### Opatření v plánu dílčího povodí

- přírodě blízké protipovodňové opatření
- revitalizační opatření
- renaturace toku
- protipovodňová opatření v OsVPR
- protipovodňová opatření mimo OsVPR
- MOV31201003
- ČOV a kanalizace
- ▲ staré ekologické zátěže
- odstranění migračních překážek
- revitalizační opatření
- ◆ opatření na vodohospodářské služby

▼ profily monitoringu jakosti vod

- vodní útvar kategorie "řeka"
- vodní útvar kategorie "jezero"
- hranice povodí vodního útvaru

### Chráněná území

- ◆ Maloplošná zvláště chráněná území
- ▨ Ptačí oblast
- Evropsky významná lokalita
- Velkoplošná zvláště chráněná území



#### 4. Identifikace významných vlivů

MOV\_1220

Bodové zdroje znečištění	komunální
Plošné zdroje znečištění	zemědělství, obyvatelé nepřipojení na kanalizaci
Fyzické změny - podélné úpravy toků	PPO
Příčné překážky	zásobování pitnou vodou, jiný účel
Hydrologické změny	
Jiný antropogenní vliv - specifikace	
Poznámka	

Silně ovlivněný vodní útvar	
HMWB	Důvody vymezení
HMWB	PPO; zásobování pitnou vodou; širší vztahy

#### 5. Monitoring jakosti povrchových vod v období 2013 - 2018

Kód profilu	Vodní tok	Název	Profil použitý pro hodnocení stavu	Poznámka
ZPTFr002	Fryštácký potok	Fryšták - přítok	ano	
ZPTFr001	Fryštácký potok	Fryšták - odtok	ne	

#### 6. Hodnocení stavu vodního útvaru

EKOLOGICKÝ STAV/POTENCIÁL									
Fyzikálně-chemické složky		Hydromorfologické složky			Biologické složky				
VFCHL	SZL	Hydrologické podmínky	Kontinuita toku	Morfologické podmínky	MZB	FB	MF	FP	Ryby
střední	střední	2	3	3	poškozený	střední			
střední		3			poškozený				

\* VFCHL = Všeobecně fyzikálně-chemické látky; SZL = Specificky znečišťující látky; MZB = makrozoobentos; FB = Fytobentos; MF = makrofyta; FP = Fytoplankton

CHEMICKÝ STAV VU	
Syntetické látky	Kovy
dobry stav	dobry stav
dobry stav	

CELKOVÝ STAV VU	
Ekologický stav/potenciál	Chemický stav
poškozený potenciál	dobry stav
nevhovující	

Cíle = ukazatele způsobující nedosažení dobrého stavu								
Nevhovující ukazatel	Složka stavu	Vliv	Statistická charakterist.	Jednotka	Limitní hodnota	Naměřená hodnota	Index nesouladu	Typ výjimky
Dusík amoniakální	EKO	1.1, 2.6	medián	mg/l	0,1	0,115	1,15	
Dusík dusičnanový	EKO	1.1, 2.2, 2.6	maximum	mg/l	5,6	8,1	1,446	PT_T
Fosfor celkový	EKO	1.1, 2.2, 2.6	medián	mg/l	0,05	0,2395	4,79	PT_T
Fosfor fosforečnanový	EKO	1.1, 2.6	medián	mg/l	0,035	0,125	3,571	
Fytobentos	EKO	1.1, 2.6, 4.1, 4.2						PT_T
Makrozoobentos	EKO	1.1, 2.6, 4.1, 4.2						PT_T
Metabolity alachloru	EKO	2.2	aritmetický průměr	ug/l	0,1	0,16443	1,644	PT_T
Nasycení vody kyslíkem	EKO	1.1, 2.6	minimum	%	60	58	1,034	PT_T
Teplota vody (červen)	EKO	4.2	minimum	°C	17,5	15,20	1,2	PT_T
Teplota vody (květen)	EKO	4.2	minimum	°C	14	12,80	1,1	PT_T
Teplota vody (duben)	EKO	4.2	minimum	°C	9	5,00	1,8	PT_T

PT\_T - prodloužení termínů podle článku 4(4) z důvodů technické proveditelnosti; PT\_N - prodloužení termínů podle článku 4(4) z důvodů neúměrných nákladů

\* Index nesouladu - poměr naměřené a limitní hodnoty;

## 7. Návrh opatření ve vodním útvaru - opatření k dosažení cílů ochrany vod jako složky životního prostředí

MOV\_1220

Kanalizace a ČOV (opatření typu A, kap. VI.1.7)				
ID opatření	Název opatření	Prog. opatř.	Obec (katastr)	Nositel
MOV30701276	Lukoveček - výstavba splaškové kanalizace	Ano	Lukoveček	Obec Lukoveček
MOV30707277	Lukov - oprava stávající a dostavba nové kanalizace	Ano	Lukov u Zlína	Obec Lukov

Staré ekologické zátěže (opatření typu A, kap. VI.1.10)				
ID opatření	Název opatření	Prog. opatř.	Obec (katastr)	SEKM ID

Revitalizace vodních toků a odstraňování migračních překážek (opatření typu A, kap. VI.1.12)				
ID opatření	Název opatření	Prog. opatř.	Obec (katastr)	ř. km

Opatření na úseku ochrany před povodněmi (opatření typu A, kap. VI.1.17 a VI.1.18)				
ID opatření	Název opatření	Prog. opatř.	Obec (katastr)	Vodní tok
MOV31723216	Návrhy konkrétních protipovodňových opatření	Ne	Zlín	Dřevnice
MOV31800015	VD Fryšták – úprava spodních výpustí	Ne	Zlín	Fryštácký potok

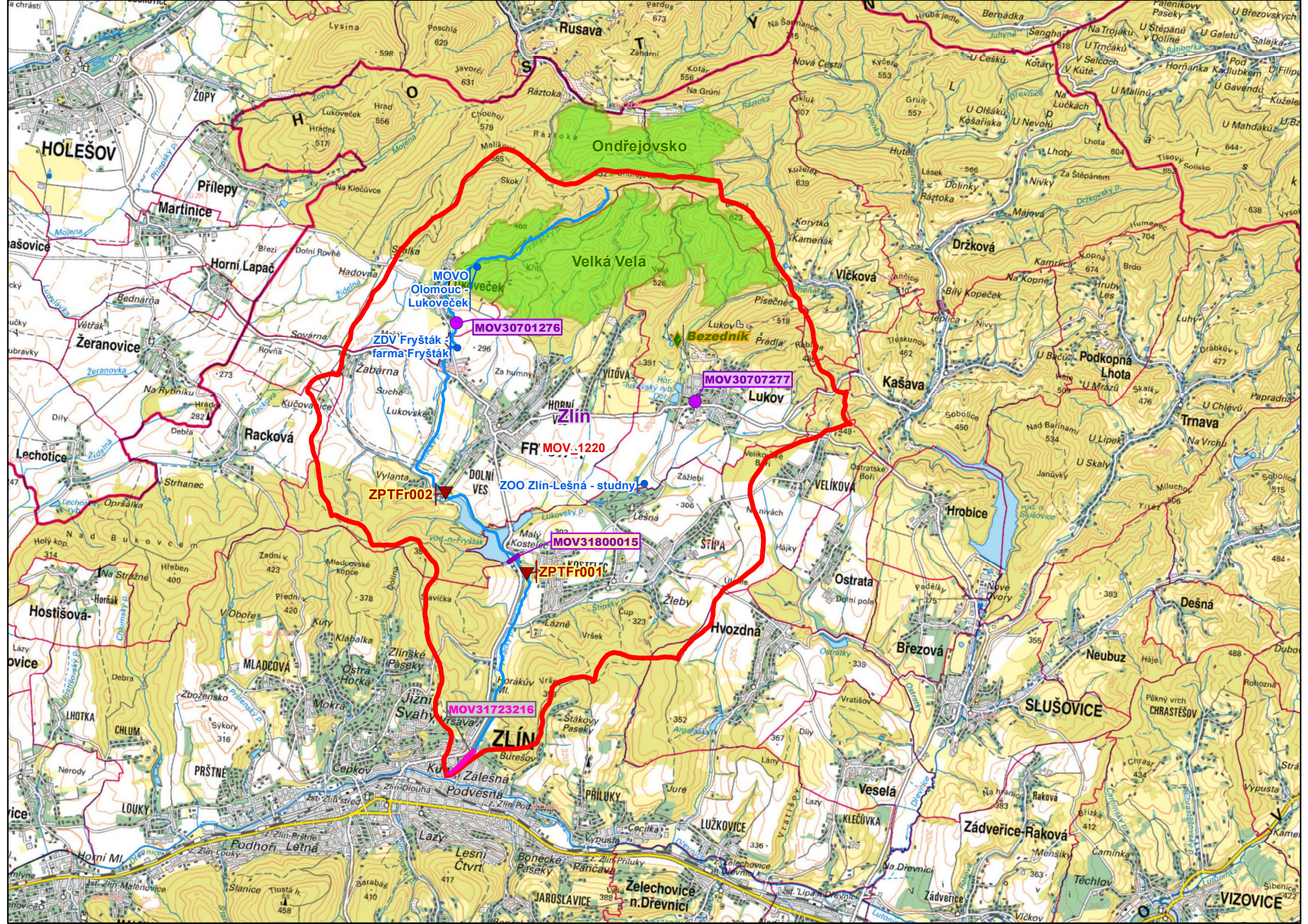
Opatření ke snížení nepříznivých účinků sucha (opatření typu A, kap. VI.1.19)				
ID opatření	Název opatření	Prog. opatř.	Obec (katastr)	Nositel

Opatření typu B			
ID opatření	Název opatření	Prog. opatř.	Kapitola
MOV30300002	Odstranění komunálního znečištění v povodí VN Fryšták	Ano	VI.1.3
MOV30300007	Omezení obsahu fosforu ve vybraných útvarech povrchových vod v povodí vodárenských nádrží	Ano	VI.1.3

8. Odhad dopadu opatření  
k r. 2027 na ekologický  
a chemický stav

Ekologický stav/potenciál	Chemický stav
poškozený stav	dobrý stav





MOVO  
Olomouc-  
Lukoveček

MOV30701276

ZDV Fryšták  
farma Fryšták

Bezedník

MOV30707277

FR MOV 1220

ZOO Zlín-Lešná - studny

ZPTFr002

MOV31800015

ZPTFr001

MOV31723216

ZLÍN