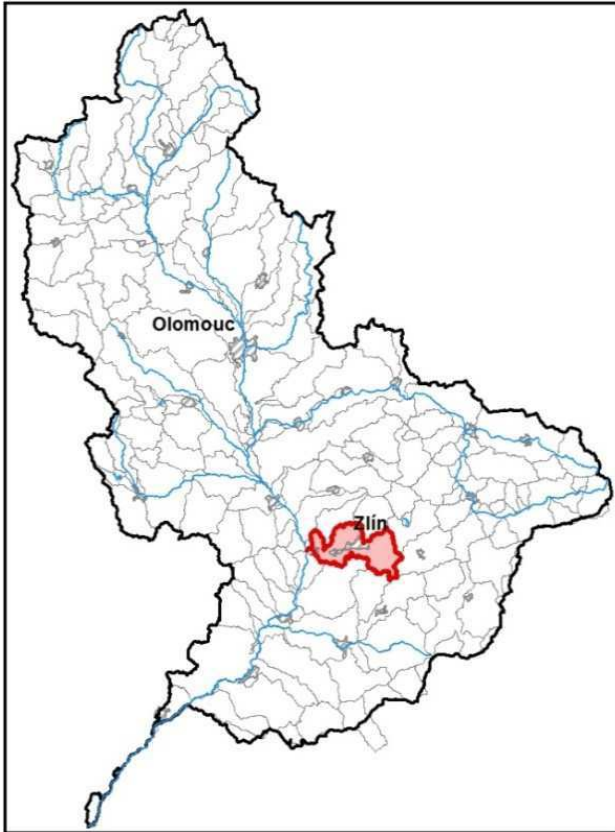


# Průvodní list útvary povrchových vod Plánu dílčího povodí Moravy a přítoků Váhu 2021 - 2027

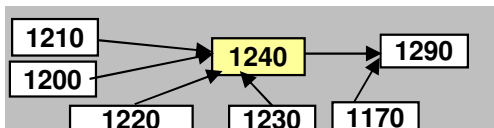
## 1. Charakteristika vodního útvaru

Dřevnice od toku Lutoninka po ústí do toku Morava		ID VÚ	MOV_1240
Kraj (kraje)	Zlínský	ČHP	4-13-01-021, 4-13-01-025, 4-13-01-035, 4-13-01-053
Vodoprávní úřad (úřady)	Holešov, Zlín, Otrokovice, Luhačovice, Vizovice, Uherské Hradiště	Kategorie	řeka
		Typ	3-1-2-2
		Úmoří	Černé moře
		Nadmořská výška	$h \leq 200$
		Geologický typ	pískovce, jílovce, kvartér
		Řád Strahlera	řičky (řád 4.-6.)
		Plocha povodí $\text{km}^2$	129,39
		Délka páteř. toku [km]	21,97
		Staničení páteř. toku	
		Povodí vodárenské nádrže	NE
		OsVPR	ano
		Hydrologické charakteristiky uzávěrového profilu (neověřená data) [ $\text{m}^3/\text{s}$ ]	MOV_03
		$Q_a$	2,54
		$Q_{330d}$	
		$Q_1$	74,5
		$Q_{100}$	295



Využití území		
Popis	%	$\text{km}^2$
Umělé přetvořené povrchy	18,18	23,52
Orná půda	26,85	34,74
Trvalé plodiny (sady, vinice)	0,34	0,44
Travní porosty	1,97	2,54
Smíšené zemědělské oblasti	16,50	21,34
Les, polopřírodní vegetace	36,17	46,80
Mokřady		
Vody		

## Návaznost vodních útvarů



## 2. Chráněná území vázaná na vodní prostředí

Název chráněného území	ID	Druh*)

\*) CHKO - chráněná krajinná oblast, NPR - národní přírodní rezervace, PP - přírodní památka, PR - přírodní rezervace

## Legenda k mapě vodního útvaru

### Užívání vod

odběry podzemní vody [ $\text{l/s}$ ]

- 0 - 10
- 10 - 20
- 20 - 100
- více než 100

odběry povrchové vody [ $\text{tis.m}^3/\text{rok}$ ]

- méně než 50,0
- 50,1 - 250,0
- 250,1 - 1 000,0
- 1 000,1 - 2 000,0
- 2 000,0 a více

### Opatření v plánu dílčího povodí

- přírodě blízké protipovodňové opatření
- revitalizační opatření
- renaturace toku
- protipovodňová opatření v OsVPR
- protipovodňová opatření mimo OsVPR
- MOV31201003
- ČOV a kanalizace
- ▲ staré ekologické zátěže
- odstranění migračních překážek
- revitalizační opatření
- ◆ opatření na vodohospodářské služby

▼ profily monitoringu jakosti vod

- vodní útvar kategorie "řeka"
- vodní útvar kategorie "jezero"
- hranice povodí vodního útvaru

### Chráněná území

- ◆ Maloplošná zvláště chráněná území
- ▨ Ptačí oblast
- Evropsky významná lokalita
- Velkoplošná zvláště chráněná území



#### 4. Identifikace významných vlivů

MOV\_1240

Bodové zdroje znečištění	komunální, odlehčovací komory
Plošné zdroje znečištění	obyvatelé nepřipojení na kanalizaci
Fyzické změny - podélné úpravy toků	PPO
Příčné překážky	průmysl
Hydrologické změny	
Jiný antropogenní vliv - specifikace	
Poznámka	

Silně ovlivněný vodní útvar	
HMWB	Důvody vymezení
HMWB	PPO; průmysl

#### 5. Monitoring jakosti povrchových vod v období 2013 - 2018

Kód profilu	Vodní tok	Název	Profil použitý pro hodnocení stavu	Poznámka
1174	Dřevnice	Otrokovice	ano	
ZPPOU030	Obůrek (Vidovka)	Želechovice	ne	

#### 6. Hodnocení stavu vodního útvaru

EKOLOGICKÝ STAV/POTENCIÁL									
Fyzikálně-chemické složky		Hydromorfologické složky			Biologické složky				
VFCHL	SZL	Hydrologické podmínky	Kontinuita toku	Morfologické podmínky	MZB	FB	MF	FP	Ryby
střední	střední	2	3	3	střední	střední	zničený		poškozený
střední		3			zničený				

\* VFCHL = Všeobecně fyzikálně-chemické látky; SZL = Specificky znečišťující látky; MZB = makrozoobentos; FB = Fytobentos; MF = makrofyta; FP = Fytoplankton

CHEMICKÝ STAV VU	
Syntetické látky	Kovy
dobrý stav	dobrý stav
dobrý stav	

CELKOVÝ STAV VU	
Ekologický stav/potenciál	Chemický stav
zničený potenciál	dobrý stav
nevyhovující	

Cíle = ukazatele způsobující nedosažení dobrého stavu								
Nevyhovující ukazatel	Složka stavu	Vliv	Statistická charakterist.	Jednotka	Limitní hodnota	Naměřená hodnota	Index nesouladu	Typ výjimky
Dusík amoniakální	EKO	1.1, 2.6	medián	mg/l	0,15	0,225	1,5	
Dusík dusičnanový	EKO	1.1	maximum	mg/l	5,6	6,7	1,196	PT_T
Dusík dusičnanový	EKO	1.1	medián	mg/l	3,8	4,2	1,105	PT_T
Fosfor celkový	EKO	1.1	medián	mg/l	0,07	0,3235	4,621	PT_T
Fosfor fosforečnanový	EKO	1.1	medián	mg/l	0,05	0,16	3,2	
Fytobentos	EKO	1.1, 4.1, 4.2						PT_T
Kyselina etylendiamintetraoctová (EDTA)	EKO	1.1, 2.6	aritmetický průměr	ug/l	5	31,25	6,25	PT_T
Kyselina nitritotrioctová (NTA)	EKO	1.1, 2.6	aritmetický průměr	ug/l	5	18,91667	3,783	PT_T
Makrofyta	EKO	1.1, 4.1, 4.2						PT_T
Makrozoobentos	EKO	1.1, 4.1, 4.2						PT_T
Nasyčení vody kyslíkem	EKO	viz text	maximum	%	150	196,00	1,3	PT_T
Ryby	EKO	1.1, 4.1, 4.2						PT_T
Teplota vody	EKO	viz text	maximum	°C	26	27,30	1,1	

PT\_T - prodloužení termínů podle článku 4(4) z důvodů technické proveditelnosti; PT\_N - prodloužení termínů podle článku 4(4) z důvodů neúměrných nákladů

\* Index nesouladu - poměr naměřené a limitní hodnoty;

## 7. Návrh opatření ve vodním útvaru - opatření k dosažení cílů ochrany vod jako složky životního prostředí

MOV\_1240

Kanalizace a ČOV (opatření typu A, kap. VI.1.7)				
ID opatření	Název opatření	Prog. opatř.	Obec (katastr)	Nositel
MOV30701285	Rekonstrukce a dostavba kanalizace v obci Želechovice (MOV207114)	Ano	Želechovice nad Dřevnicí	Obec Želechovice nad Dřevnicí
MOV30701286	Odkanalizování obce Hvozdná (MOV207217)	X	Hvozdná	Obec Hvozdná
MOV30701287	Zlín - dostavba a rekonstrukce kanalizace - Podprojekt 5 - Lokalita Kudlov - Zelená cesta (MOV207116)	Ano	Kudlov	Statutární Město Zlín
MOV30701288	Zlín - kanalizace Lhotka (MOV207117)	Ano	Lhotka u Zlína	Statutární Město Zlín
MOV30701289	Zlín - dostavba kanalizací v různých lokalitách	Ano	Zlín	Statutární Město Zlín
MOV30701371	Zlín - retenční nádrž z odlehčovací komory Z16	Ne	Zlín	VaK Zlín

Staré ekologické zátěže (opatření typu A, kap. VI.1.10)				
ID opatření	Název opatření	Prog. opatř.	Obec (katastr)	SEKM ID

Revitalizace vodních toků a odstraňování migračních překážek (opatření typu A, kap. VI.1.12)				
ID opatření	Název opatření	Prog. opatř.	Obec (katastr)	ř. km

Opatření na úseku ochrany před povodněmi (opatření typu A, kap. VI.1.17 a VI.1.18)				
ID opatření	Název opatření	Prog. opatř.	Obec (katastr)	Vodní tok
MOV31723216	Návrhy konkrétních protipovodňových opatření	Ne	Zlín	Dřevnice

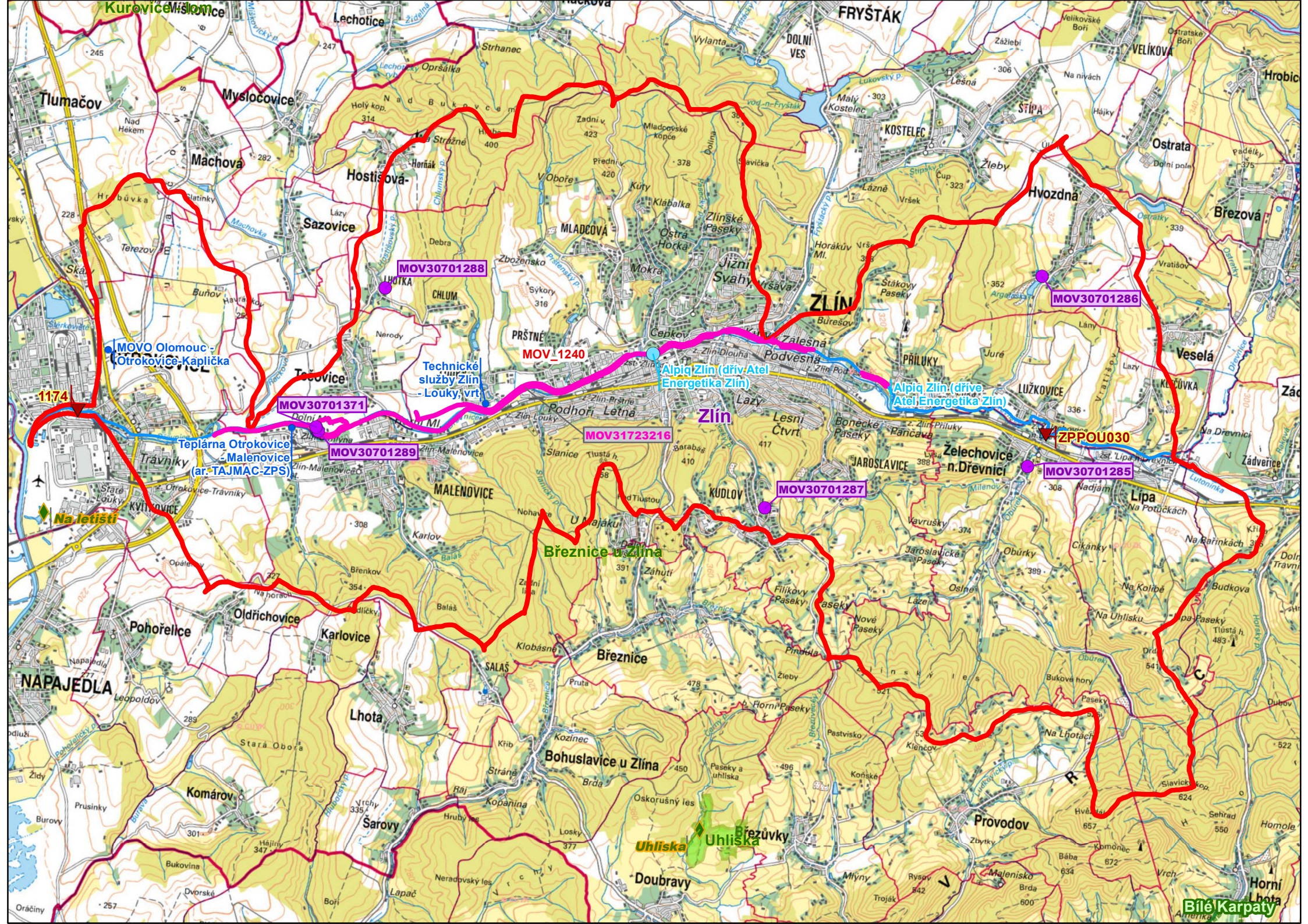
Opatření ke snížení nepříznivých účinků sucha (opatření typu A, kap. VI.1.19)				
ID opatření	Název opatření	Prog. opatř.	Obec (katastr)	Nositel

Opatření typu B			
ID opatření	Název opatření	Prog. opatř.	Kapitola
MOV30500001	Opatření pro regulaci odběrů a vzdouvání (MO100108, MOV205001)	Ano	VI.1.5
MOV30500003	Revize hospodaření s vodami v povodích nad profily s napjatou hydrologickou bilancí (MOV205003)	Ano	VI.1.5

## 8. Odhad dopadu opatření k r. 2027 na ekologický a chemický stav

Ekologický stav/potenciál	Chemický stav
zničený stav	dobrý stav





MOV30701288

MOV30701286

MOVO Olomouc -  
Otrokovice, Kaplička

Technické služby Zlín  
- Louky, vrt

Alpiq Zlín (dřív Atel  
Energetika Zlín)

Alpiq Zlín (dřív Atel  
Energetika Zlín)

1174

MOV30701371

Teplárna Otrokovice -  
Malenovice  
(ar. TAJMAC-ZPS)

MOV30701289

MOV31723216

Zlín

ZPPOU030

MOV30701285

Na letišti

Březnice u Zlína

MOV30701287

NAPAJEDLA

Uhliska

Uhliska

Březůvky

Bílé Karpaty