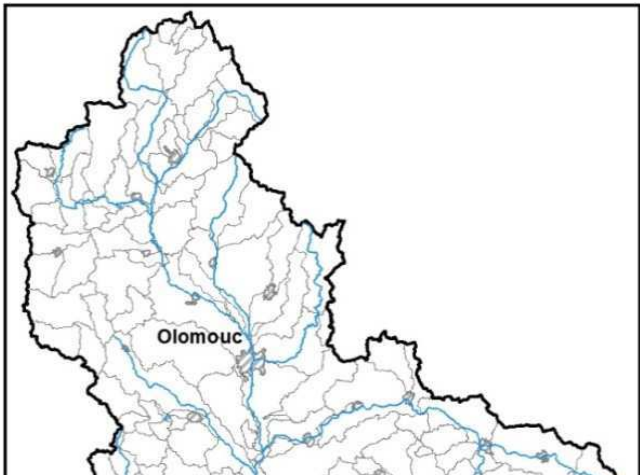


Průvodní list útvary povrchových vod Plánu dílčího povodí Moravy a přítoků Váhu 2021 - 2027

1. Charakteristika vodního útvaru

Kudlovický potok od pramene po ústí do toku Morava		ID VÚ	MOV 1260
Kraj (kraje)	Zlínský	ČHP	4-13-01-0630
Vodoprávní úřad (úřady)	Uherské Hradiště, Otrokovice, Kroměříž	Kategorie	řeka
		Typ	3-1-2-2
		Úmoří	Černé moře
		Nadmořská výška	$h \leq 200$
		Geologický typ	pískovce, jílovce, kvartér
		Řád Strahlera	řičky (řád 4.-6.)
		Plocha povodí km^2	41,62
		Délka páteř. toku [km]	15,16
		Staničení páteř. toku	
		Povodí vodárenské nádrže	NE
		OsVPR	ne
Hydrologické charakteristiky uzávěrového profilu (neověřená data) [m^3/s]	Q_a	0,132	
	Q_{330d}		
	Q_1	4	
	Q_{100}	39	

Využití území		
Popis	%	km^2
Umělé přetvořené povrchy	4,64	1,93
Orná půda	16,71	6,95
Trvalé plodiny (sady, vinice)	0,83	0,35
Travní porosty	6,54	2,72
Smišené zemědělské oblasti	15,16	6,31
Les, polopřírodní vegetace	56,13	23,36
Mokřady		
Vody	0,00	0,00

Návaznost vodních útvarů



2. Chráněná území vázaná na vodní prostředí

Název chráněného území	ID	Druh*)
Chřiby	CZ0724091	PP - část
Kněžpolský les	CZ0724120	PP - část

*) CHKO - chráněná krajinná oblast, NPR - národní přírodní rezervace, PP - přírodní památka, PR - přírodní rezervace

Legenda k mapě vodního útvaru

Užívání vod

odběry podzemní vody [l/s]

- 0 - 10
- 10 - 20
- 20 - 100
- více než 100

odběry povrchové vody [tis.m³/rok]

- méně než 50,0
- 50,1 - 250,0
- 250,1 - 1 000,0
- 1 000,1 - 2 000,0
- 2 000,0 a více

Opatření v plánu dílčího povodí

- přírodě blízké protipovodňové opatření
- revitalizační opatření
- renaturace toku
- protipovodňová opatření v OsVPR
- protipovodňová opatření mimo OsVPR
- MOV31201003
- ČOV a kanalizace
- ▲ staré ekologické zátěže
- odstranění migračních překážek
- revitalizační opatření
- ◆ opatření na vodohospodářské služby



profily monitoringu jakosti vod

— vodní útvar kategorie "řeka"

vodní útvar kategorie "jezero"

hranice povodí vodního útvaru

Chráněná území

◆ Maloplošná zvláště chráněná území

Ptačí oblast

Evropsky významná lokalita

Velkoplošná zvláště chráněná území

3. Užívání vody (stav z VH bilance roku 2018)

MOV_1260

Plošné znečištění		Významnost
N _{celk} od hospodářských zvířat [kg/ha/rok]	-	střední
Podíl plochy zranitelných oblastí [%]		-
Podíl odvodněných zemědělských ploch [%]	5,875	-
Podíl intenzivně využívané zeměd.půdy [%]	32,695	střední
Vstup P _{celk} (mimoerozní) [kg/km2/rok]	0,429	zanedbatelná
Vstup erozního sedimentu [t/ha za rok]	0,282	nerizikový
Celková významnost vstupu pesticidů		nízká

Vypouštění vod				
Odvětví	Skutečné		Povolené	
	l/s	tis.m ³ /rok	Počet vyp.	tis.m ³ /rok
komunální	6,867	216,561	7,0	482,470
zemědělství				
energetika				
průmysl	11,228	354,082	2,0	690,000
ostatní				
celkem	18,095	570,643	9,000	1 172,470

Výčet vypouštění	Vodní tok	Typ *	l/s
Obec Traplice ČOV	Jankovický potok	K	2,323
SVK Uherské Hradiště - Babice ČOV	Kudlovický potok	K	1,984
Obec Kudlovice ČOV	Kudlovický potok	K	1,103
Obec Košíky ČOV (kořenová)	bezejmenný tok	K	0,844
SVK Uherské Hradiště - Sušice VK	Jankovický potok	K	0,321
SVK Uherské Hradiště - Jankovice VK	Jankovický potok	K	0,097
Obec Jankovice VK	Jankovický potok	K	0,195
HAMÉ Babice - EU hala	Jankovický potok	P	5,849
HAMÉ Babice ČOV	Jankovický potok	P	5,379

Bodové znečištění - souhrnné údaje [t/rok]				
BSK ₅	CHSK _{Cr}	N-NH ₄	N-NO ₃	P _{celk.}
6,166	12,033	2,100	2,862	0,844
významná	-	vel. významná	nízká	vel. významná

Významný převod vody (* vodárenská nádrž)	
Název	Kapacita [m ³ /s]

* V - veřejné vodovody, K - komunální vypouštění, Z - zemědělství, E - energetika, P - průmysl, J - ostatní

Odběry vody povrchové				
Odvětví	Skutečné		Povolené	
	l/s	tis.m ³ /rok	Počet odb.	tis.m ³ /rok
vodovody				
zeměděl.				
energetika				
průmysl				
ostatní				
celkem	0,000	0,000	0,000	0,000

Výčet odběrů povrchové	Vodní tok	Účel *	l/s

Hydromorfologické ukazatele (stupeň modifikace)			
Vodní tok		Vrbka	
Délka [km]	15,157	Úsek toku	pramenný
Napřimění	2	Zástavba	1
Zkapacitnění	4	Migrace	3
Vegetace	1	Vzdutí	1

1 - přírodě blízký
2 - slabě mod.
3 - středně mod.
4 - značně mod.
5 - silně mod.

Významná akumulace vody			
Nádrž	Vodní tok	Obj. [mil.m ³]	Odběr [mil.m ³ /r]

Odběry vody podzemní				
Odvětví	Skutečné		Povolené	
	l/s	tis.m ³ /rok	Počet odb.	tis.m ³ /rok
vodárenství	6,241	196,782	3,0	273,900
ostatní	9,965	314,262	1,0	600,000
celkem	16,206	511,044	4,000	873,900

Výčet odběrů podzemní	č.VHB	Účel *	l/s
Vodovod Babicko - Kudlovice	520353	V	3,941
Vodovod Babicko - Traplice	520377	V	1,817
Vodovod Babicko - Sušice	520522	V	0,483
HAMÉ Babice - vrty S1 až S8	520027	J	9,965

4. Identifikace významných vlivů

MOV_1260

Bodové zdroje znečištění	komunální, odlehčovací komory, průmysl (IRZ)
Plošné zdroje znečištění	zemědělství, obyvatelé nepřipojení na kanalizaci, atmosferická depozice
Fyzické změny - podélné úpravy toků	
Příčné překážky	
Hydrologické změny	
Jiný antropogenní vliv - specifikace	
Poznámka	

Silně ovlivněný vodní útvar	
HMWB	Důvody vymezení
přirozený	

5. Monitoring jakosti povrchových vod v období 2013 - 2018

Kód profilu	Vodní tok	Název	Profil použitý pro hodnocení stavu	Poznámka
ZPPKD014	Kudlovický potok	Babice	ano	
512-032	Jankovický potok	Babice	ne	

6. Hodnocení stavu vodního útvaru

EKOLOGICKÝ STAV/POTENCIÁL									
Fyzikálně-chemické složky		Hydromorfologické složky			Biologické složky				
VFCHL	SZL	Hydrologické podmínky	Kontinuita toku	Morfologické podmínky	MZB	FB	MF	FP	Ryby
střední	střední	2	3	3	zničený	střední			
střední		3			zničený				

* VFCHL = Všeobecně fyzikálně-chemické látky; SZL = Specificky znečišťující látky; MZB = makrozoobentos; FB = Fytobentos; MF = makrofyta; FP = Fytoplankton

CHEMICKÝ STAV VÚ	
Syntetické látky	Kovy
nedosažení dobrého stavu	dobry stav
nedosažení dobrého stavu	

CELKOVÝ STAV VÚ	
Ekologický stav/potenciál	Chemický stav
zničený stav	nedosažení dobrého stavu
nevyhovující	

Cíle = ukazatele způsobující nedosažení dobrého stavu								
Nevyhovující ukazatel	Složka stavu	Vliv	Statistická charakterist.	Jednotka	Limitní hodnota	Naměřená hodnota	Index nesouladu	Typ výjimky
Benzo[b]fluoranten	CHEM	2.7	maximum	ug/l	0,017	0,0184	1,082	
Benzo[ghi]perylen	CHEM	2.7	maximum	ug/l	0,0082	0,0093	1,134	
Biochemická spotřeba kyslíku 5-ti denní	EKO	1.1, 1.3, 2.6	medián	mg/l	2,5	3,7	1,48	
Bisfenol A	EKO	1.1, 2.6	aritmetický průměr	ug/l	0,035	0,38967	11,133	PT_T
Dichlorvos	CHEM	2.2	maximum	ug/l	0,0007	0,014	20	
Dusík amoniakální	EKO	1.1, 1.3, 2.6	medián	mg/l	0,15	0,74	4,933	PT_T
Dusík dusičnanový	EKO	1.1, 1.3, 2.6	maximum	mg/l	5,6	5,7	1,018	PT_T
Fluoranten	CHEM	2.7	aritmetický průměr	ug/l	0,0063	0,02038	3,235	PT_T
Fosfor celkový	EKO	1.1, 1.3, 2.6	medián	mg/l	0,07	0,67	9,6	PT_T
Fosfor fosforečnanový	EKO	1.1, 1.3, 2.6	medián	mg/l	0,05	0,37	7,4	PT_T
Fytobentos	EKO	1.1						PT_T
Makrozoobentos	EKO	1.1						PT_T
Nasyčení vody kyslíkem	EKO	1.1, 1.3	minimum	%	75	55,00	1,4	PT_T
Teplota vody	EKO	1.1, 1.3	medián	°C	13	22,05	1,7	PT_T
Teplota vody	EKO	1.1, 1.3	maximum	°C	23	34,40	1,5	PT_T

PT_T - prodloužení termínů podle článku 4(4) z důvodů technické proveditelnosti; PT_N - prodloužení termínů podle článku 4(4) z důvodů neúměrných nákladů

* Index nesouladu - poměr naměřené a limitní hodnoty;

7. Návrh opatření ve vodním útvaru - opatření k dosažení cílů ochrany vod jako složky životního prostředí

MOV_1260

Kanalizace a ČOV (opatření typu A, kap. VI.1.7)				
ID opatření	Název opatření	Prog. opatř.	Obec (katastr)	Nositel
MOV30701291	Splašková kanalizace a ČOV v obci Jankovice	Ano	Jankovice u Uh.Hradiště	Obec Jankovice
MOV30701292	Traplice - doplnění kanalizace (MOV207118)	Ano	Traplice	Obec Traplice
MOV30701293	Odkanalizování obce Sušice	Ano	Sušice u Uh.Hradiště	SVK a.s.

Staré ekologické zátěže (opatření typu A, kap. VI.1.10)				
ID opatření	Název opatření	Prog. opatř.	Obec (katastr)	SEKM ID

Revitalizace vodních toků a odstraňování migračních překážek (opatření typu A, kap. VI.1.12)				
ID opatření	Název opatření	Prog. opatř.	Obec (katastr)	ř. km

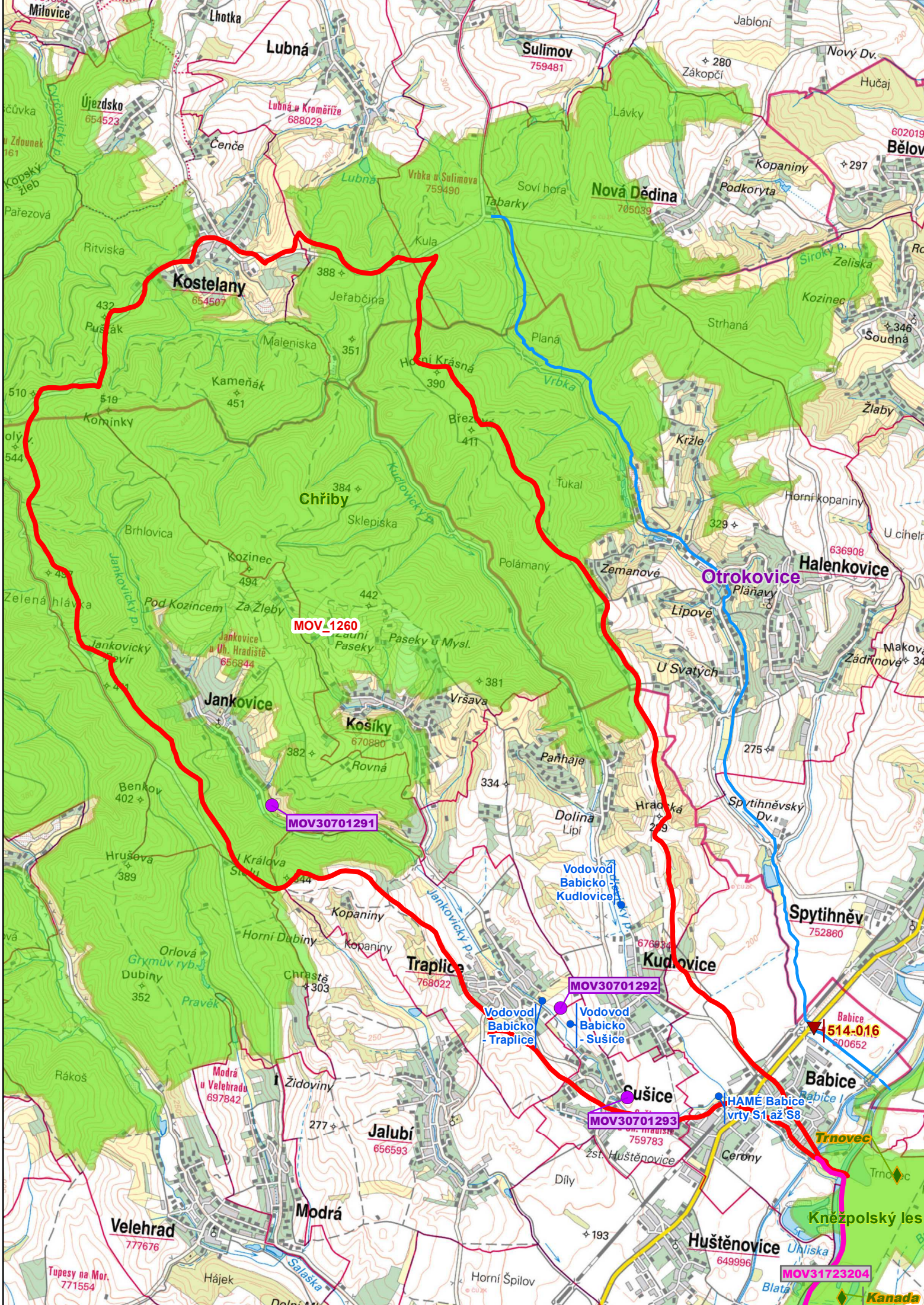
Opatření na úseku ochrany před povodněmi (opatření typu A, kap. VI.1.17 a VI.1.18)				
ID opatření	Název opatření	Prog. opatř.	Obec (katastr)	Vodní tok
MOV31723204	Morava, Uherské Hradiště, Staré Město, zvýšení kapacity koryta II. etapa	Ne	Uherské Hradiště, Babice, Huštěnovice, Staré Město	Morava

Opatření ke snížení nepříznivých účinků sucha (opatření typu A, kap. VI.1.19)				
ID opatření	Název opatření	Prog. opatř.	Obec (katastr)	Nositel

Opatření typu B			
ID opatření	Název opatření	Prog. opatř.	Kapitola

8. Odhad dopadu opatření k r. 2027 na ekologický a chemický stav

Ekologický stav/potenciál	Chemický stav
zničený stav	nedosažení dobrého stavu



Kostelany
654507

MOV_1260

MOV30701291

Košiky
670880

Trplice
768022

MOV30701292

MOV30701293

Sušice
759783

Babice
600652

MOV31723204

Kanada