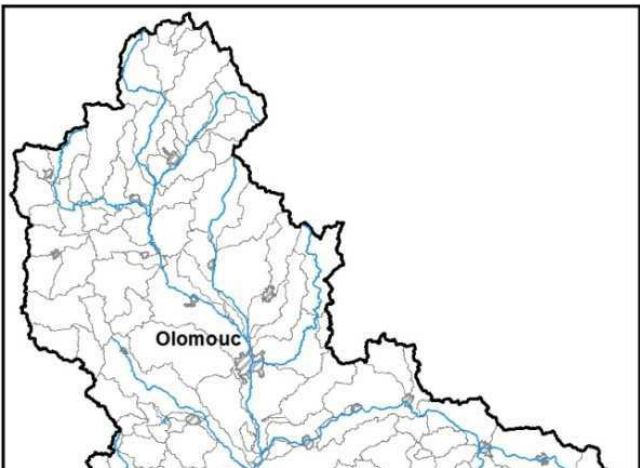


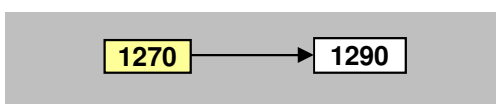
Průvodní list útvaru povrchových vod Plánu dílčího povodí Moravy a přítoků Váhu 2021 - 2027

1. Charakteristika vodního útvaru

Břežnice od pramene po ústí do toku Morava		ID VÚ	MOV 1270	
Kraj (kraje)	Zlínský	ČHP	4-13-01-065, 4-13-01-071, 4-13-01-075	
Vodoprávní úřad (úřady)	Uherské Hradiště, Otrokovice, Uherský Brod, Zlín	Kategorie	řeka	
		Typ	3-1-2-2	
		Úmoří	Černé moře	
		Nadmořská výška	$h \leq 200$	
		Geologický typ	pískovce, jílovce, kvartér	
		Řád Strahlera	řičky (řád 4.-6.)	
		Plocha povodí km^2	124,67	
		Délka páteř. toku [km]	24,67	
		Staničení páteř. toku		
		Povodí vodárenské nádrže	NE	
		OsVPR	ano	MOV_08
		Hydrologické charakteristiky uzávěrového profilu (neověřená data) [m^3/s]	Q_a	0,482
			Q_{330d}	
			Q_1	11,2
			Q_{100}	93

Využití území		
Popis	%	km^2
Umělé přetvořené povrchy	6,87	8,56
Orná půda	39,10	48,74
Trvalé plodiny (sady, vinice)	0,24	0,30
Travní porosty	4,86	6,05
Směšené zemědělské oblasti	15,60	19,44
Les, polopřírodní vegetace	33,34	41,56
Mokřady		
Vody		

Návaznost vodních útvarů



2. Chráněná území vázaná na vodní prostředí

Název chráněného území	ID	Druh*)
Kněžpolský les	CZ0724120	PP - část
Břežnice u Zlína	CZ0723401	

*) CHKO - chráněná krajinná oblast, NPR - národní přírodní rezervace, PP - přírodní památka, PR - přírodní rezervace

Legenda k mapě vodního útvaru

Užívání vod

odběry podzemní vody [l/s]

- 0 - 10
- 10 - 20
- 20 - 100
- více než 100

odběry povrchové vody [$\text{tis.m}^3/\text{rok}$]

- méně než 50,0
- 50,1 - 250,0
- 250,1 - 1 000,0
- 1 000,1 - 2 000,0
- 2 000,0 a více

Opatření v plánu dílčího povodí

- přírodě blízké protipovodňové opatření
- revitalizační opatření
- renaturace toku
- protipovodňová opatření v OsVPR
- protipovodňová opatření mimo OsVPR
- MOV31201003
- ČOV a kanalizace
- ▲ staré ekologické zátěže
- odstranění migračních překážek
- revitalizační opatření
- ◆ opatření na vodohospodářské služby

▼ profily monitoringu jakosti vod

- vodní útvar kategorie "řeka"
- vodní útvar kategorie "jezero"
- hranice povodí vodního útvaru

Chráněná území

- ◆ Maloplošná zvláště chráněná území
- Ptačí oblast
- Evropsky významná lokalita
- Velkoplošná zvláště chráněná území

4. Identifikace významných vlivů

MOV_1270

Bodové zdroje znečištění	komunální, odlehčovací komory
Plošné zdroje znečištění	zemědělství, obyvatelé nepřipojení na kanalizaci, atmosferická depozice
Fyzické změny - podélné úpravy toků	PPO, jiný účel
Příčné překážky	
Hydrologické změny	
Jiný antropogenní vliv - specifikace	
Poznámka	

Silně ovlivněný vodní útvar	
HMWB	Důvody vymezení
HMWB	PPO; zásobování pitnou vodou; rozvoj sídel

5. Monitoring jakosti povrchových vod v období 2013 - 2018

Kód profilu	Vodní tok	Název	Profil použitý pro hodnocení stavu	Poznámka
ZPPBn004	Březnice	Jarošov	ano	

6. Hodnocení stavu vodního útvaru

EKOLOGICKÝ STAV/POTENCIÁL									
Fyzikálně-chemické složky		Hydromorfologické složky			Biologické složky				
VFCHL	SZL	Hydrologické podmínky	Kontinuita toku	Morfologické podmínky	MZB	FB	MF	FP	Ryby
střední	dobrý	2	3	3	poškozený	střední	střední		poškozený
střední		3			poškozený				

* VFCHL = Všeobecně fyzikálně-chemické látky; SZL = Specificky znečišťující látky; MZB = makrozoobentos; FB = Fytobentos; MF = makrofyta; FP = Fytoplankton

CHEMICKÝ STAV VU	
Syntetické látky	Kovy
nedosažení dobrého stavu	dobrý stav
nedosažení dobrého stavu	

CELKOVÝ STAV VU	
Ekologický stav/potenciál	Chemický stav
poškozený potenciál	nedosažení dobrého stavu
nevyhovující	

Cíle = ukazatele způsobující nedosažení dobrého stavu								
Nevyhovující ukazatel	Složka stavu	Vliv	Statistická charakterist.	Jednotka	Limitní hodnota	Naměřená hodnota	Index nesouladu	Typ výjimky
Benzo[b]fluoranten	CHEM	2.7	maximum	ug/l	0,017	0,0658	3,871	PT_T
Benzo[ghi]perylen	CHEM	2.7	maximum	ug/l	0,0082	0,0283	3,451	PT_T
Benzo[k]fluoranten	CHEM	2.7	maximum	ug/l	0,017	0,0225	1,324	PT_T
Dusík amoniakální	EKO	1.1, 2.6	medián	mg/l	0,15	0,2	1,333	
Fluoranten	CHEM	2.7	aritmetický průměr	ug/l	0,0063	0,01173	1,862	PT_T
Fosfor celkový	EKO	1.1, 2.6	medián	mg/l	0,07	0,3605	5,15	PT_T
Fosfor fosforečnanový	EKO	1.1, 2.6	medián	mg/l	0,05	0,185	3,7	
Fytobentos	EKO	1.1, 4.1						PT_T
Makrofyta	EKO	1.1, 4.1						PT_T
Makrozoobentos	EKO	1.1, 4.1						PT_T
Nasycení vody kyslíkem	EKO	1.1, 2.6	minimum	%	50	25,00	2,0	PT_T
Ryby	EKO	1.1, 4.1						PT_T

PT_T - prodloužení termínů podle článku 4(4) z důvodů technické proveditelnosti; PT_N - prodloužení termínů podle článku 4(4) z důvodů neúměrných nákladů

* Index nesouladu - poměr naměřené a limitní hodnoty;

7. Návrh opatření ve vodním útvaru - opatření k dosažení cílů ochrany vod jako složky životního prostředí

MOV_1270

Kanalizace a ČOV (opatření typu A, kap. VI.1.7)				
ID opatření	Název opatření	Prog. opatř.	Obec (katastr)	Nositel
MOV30701294	Lhota – kanalizace a ČOV (MOV207122)	Ano	Lhota u Zlína	Obec Lhota
MOV30701295	ČOV a kanalizace - Velký Ořechov, Kelníky (MOV207119)	Ne	Velký Ořechov	Obec Velký Ořechov
MOV30701296	Karlovice - prodloužení kanalizace v jižní části obce (MOV207123)	Ano	Karlovice u Zlína	Obec Karlovice
MOV30701297	Likvidace odpadních vod obce Šarovy (MOV207170)	Ano	Šarovy	Obec Šarovy
MOV30701298	Březolupy - ČOV a kanalizace - 2. etapa (MOV207121)	Ano	Březolupy	Obec Březolupy
MOV30701299	Mistřice - splašková kanalizace	Ano	Mistřice I	Obec Mistřice
MOV30701301	Bohuslavice - odkanalizování obce	Ano	Bohuslavice u Zlína	Obec Bohuslavice u Zlína
MOV30701302	Částkov - rekonstrukce kanalizace a ČOV	Ano	Částkov	Obec Částkov
MOV30707300	Nedachlebice - rekonstrukce kanalizace v lokalitě Podbůdí, Holýška	Ano	Nedachlebice	Obec Nedachlebice
MOV30701377	Březnice - kanalizace a ČOV (MOV207120)	Ano	Březnice u Zlína	Obec Březnice

Staré ekologické zátěže (opatření typu A, kap. VI.1.10)				
ID opatření	Název opatření	Prog. opatř.	Obec (katastr)	SEKM ID

Revitalizace vodních toků a odstraňování migračních překážek (opatření typu A, kap. VI.1.12)				
ID opatření	Název opatření	Prog. opatř.	Obec (katastr)	ř. km
MOV31201082	Hlubočský potok, revitalizace rybníka Hluboček a jeho okolí, Březolupy	X	Březolupy	0,236 - 1,082
MOV31201083	Lipinský potok, revitalizace vodního toku a mokřady, Nedachlebice	Ne	Nedachlebice	
MOV31201084	Mokřady a tůně v p.t. Záhuťi k.ú. Březnice u Zlína	Ne	Březnice u Zlína	0,550 - 0,700

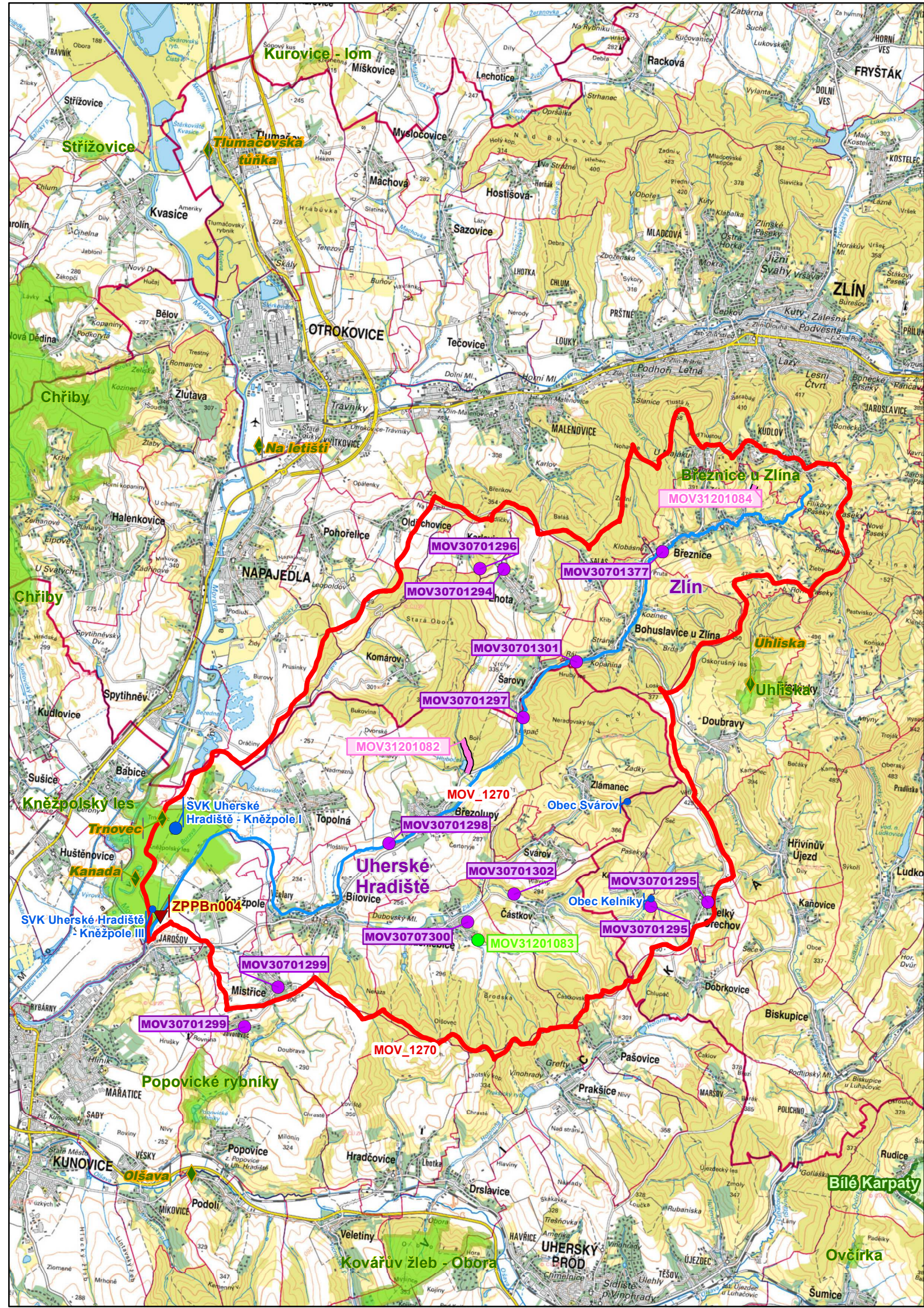
Opatření na úseku ochrany před povodněmi (opatření typu A, kap. VI.1.17 a VI.1.18)				
ID opatření	Název opatření	Prog. opatř.	Obec (katastr)	Vodní tok

Opatření ke snížení nepříznivých účinků sucha (opatření typu A, kap. VI.1.19)				
ID opatření	Název opatření	Prog. opatř.	Obec (katastr)	Nositel

Opatření typu B			
ID opatření	Název opatření	Prog. opatř.	Kapitola

8. Odhad dopadu opatření k r. 2027 na ekologický a chemický stav

Ekologický stav/potenciál	Chemický stav
poškozený stav	nedosažení dobrého stavu



Kurovice - lom

Strážovice

Tumačovská
tůňka

OTROKOVICE

Březnice u Zlína

MOV31201084

MOV30701296

MOV30701377

MOV30701294

MOV30701301

MOV30701297

MOV31201082

Chříby

Kněžpolský les

SVK Uherské
Hradiště - Kněžpole I

MOV_1270

MOV30701298

Uherské
Hradiště

MOV30701302

MOV30701295

SVK Uherské Hradiště
- Kněžpole III

ZPPBn004

MOV30701300

MOV31201083

MOV30701295

MOV30701299

Popovické rybníky

MOV_1270

KUNOVICE

Olšava

Kovářův žleb - Obora

Bílé Karpaty

Ovčírka