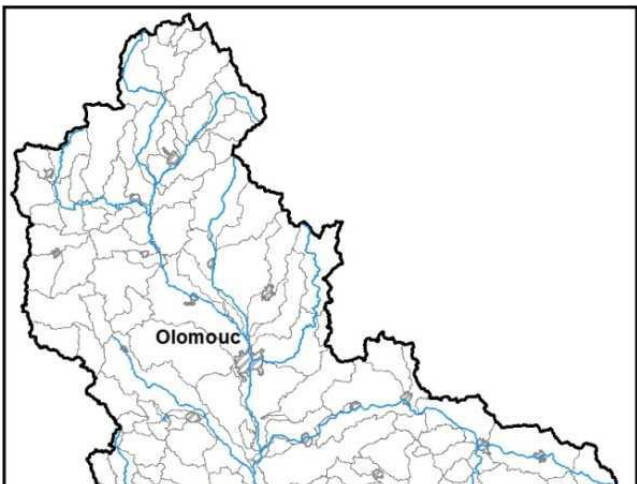


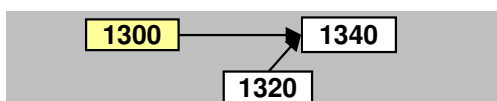
Průvodní list útvary povrchových vod Plánu dílčího povodí Moravy a přítoků Váhu 2021 - 2027

1. Charakteristika vodního útvaru

Olšava od pramene po Luhačovický potok		ID VÚ	MOV_1300	
Kraj (kraje)	Zlínský	ČHP	4-13-01-1000	
Vodoprávní úřad (úřady)	Uherský Brod, Luhačovice	Kategorie	řeka	
		Typ	3-2-2-2	
		Úmoří	Černé moře	
		Nadmořská výška	200 ≤ h ≤ 500	
		Geologický typ	pískovce, jílovce, kvartér	
		Řád Strahlera	řičky (řád 4.-6.)	
		Plocha povodí km ²	145,61	
		Délka páteř. toku [km]	20,06	
		Staničení páteř. toku		
		Povodí vodárenské nádrže	ANO	
		OsVPR	ne	
		Hydrologické charakteristiky uzávěrového profilu (neověřená data) [m ³ /s]	Q _a	0,755
			Q _{330d}	
			Q ₁	19
			Q ₁₀₀	134

Využití území		
Popis	%	km ²
Umělé přetvořené povrchy	4,49	6,54
Orná půda	16,52	24,05
Trvalé plodiny (sady, vinice)		
Travní porosty	24,36	35,47
Smíšené zemědělské oblasti	13,85	20,17
Les, polopřírodní vegetace	40,78	59,38
Mokřady		
Vody		

Návaznost vodních útvarů



2. Chráněná území vázaná na vodní prostředí

Název chráněného území	ID	Druh*)
Rudický les	CZ0720420	
Valy - Bučník	CZ0720422	
Ovčírka	CZ0723413	PP - část
Bílé Karpaty	CZ0724090	NPR, PP, PR
Na Koncoch	CZ0720428	PP

*) CHKO - chráněná krajinná oblast, NPR - národní přírodní rezervace, PP - přírodní památka, PR - přírodní rezervace

Legenda k mapě vodního útvaru

Užívání vod

odběry podzemní vody [l/s]

- 0 - 10
- 10 - 20
- 20 - 100
- více než 100

odběry povrchové vody [tis.m3/rok]

- méně než 50,0
- 50,1 - 250,0
- 250,1 - 1 000,0
- 1 000,1 - 2 000,0
- 2 000,0 a více

Opatření v plánu dílčího povodí

- přírodě blízké protipovodňové opatření
- revitalizační opatření
- renaturace toku
- protipovodňová opatření v OsVPR
- protipovodňová opatření mimo OsVPR
- MOV31201003
- ČOV a kanalizace
- ▲ staré ekologické zátěže
- odstranění migračních překážek
- revitalizační opatření
- ◆ opatření na vodohospodářské služby

▼ profily monitoringu jakosti vod

- vodní útvar kategorie "řeka"
- vodní útvar kategorie "jezero"
- hranice povodí vodního útvaru

Chráněná území

- ◆ Maloplošná zvláště chráněná území
- ▨ Ptačí oblast
- Evropsky významná lokalita
- ▤ Velkoplošná zvláště chráněná území

3. Užívání vody (stav z VH bilance roku 2018)

MOV_1300

Plošné znečištění		Významnost
N _{celk} od hospodářských zvířat [kg/ha/rok]	-	vel. významná
Podíl plochy zranitelných oblastí [%]		-
Podíl odvodněných zemědělských ploch [%]	20,987	-
Podíl intenzivně využívané zeměd.půdy [%]	30,367	nízká
Vstup P _{celk} (mimoerozní) [kg/km2/rok]	3,495	střední
Vstup erozního sedimentu [t/ha za rok]	0,828	rizikový
Celková významnost vstupu pesticidů		nízká

Vypouštění vod				
Odvětví	Skutečné		Povolené	
	l/s	tis.m ³ /rok	Počet vyp.	tis.m ³ /rok
komunální	14,034	442,587	8,0	618,908
zemědělství				
energetika				
průmysl	7,622	240,363	4,0	281,800
ostatní	0,088	2,779	1,0	2,779
celkem	21,744	685,729	13,000	903,487

Výčet vypouštění	Vodní tok	Typ *	l/s
ZEVETA Bojkovice - ČOV	Kolelač	P	6,129
YOG Bojkovice	Olšava	P	0,584
YOG Bojkovice - chladičí vody	Olšava	P	0,302
SVK Uherské Hradiště - Bojkovice ČOV	Olšava	K	10,303
Město Bojkovice koupaliště	Olšava	J	0,088
SVK Uherské Hradiště - Záhorovice VK	Olšava	K	0,743
SVK Uherské Hradiště - Nezdenice VK	Olšava	K	0,489
Obec Hostětín - ČOV kořenová	Kolelač	K	0,698
Obec Komňa VK	Koménka	K	0,641
Obec Petřůvka VK	Kladenka	K	0,654
ALBO SCHLENK, a.s., Bojkovice VK	Kolelač	P	0,607
Město Luhačovice - Kladná - Žilín VK	Kladenka	K	0,270
Obec Rudimov VK	Třešňůvka	K	0,237

Bodové znečištění - souhrnné údaje [t/rok]				
BSK ₅	CHSK _{Cr}	N-NH ₄	N-NO ₃	P _{celk.}
11,437	23,300	4,884	5,605	1,108
nízká	-	vel. významná	zanedbatelná	vel. významná

Významný převod vody (* vodárenská nádrž)	
Název	Kapacita [m ³ /s]

* V - veřejné vodovody, K - komunální vypouštění, Z - zemědělství, E - energetika, P - průmysl, J - ostatní

Odběry vody povrchové				
Odvětví	Skutečné		Povolené	
	l/s	tis.m ³ /rok	Počet odb.	tis.m ³ /rok
vodovody	15,398	485,600	2,0	1 520,000
zeměděl.				
energetika				
průmysl				
ostatní				
celkem	15,398	485,600	2,000	1520,000

Výčet odběrů povrchové	Vodní tok	Účel *	l/s
SVK Uherské Hradiště - Bojkovice (VN)	Kolelač	V	15,398
SVK Uherské Hradiště - Bojkovice (Olšava)	Olšava	V	0,000

Hydromorfologické ukazatele (stupeň modifikace)			
Vodní tok		Morava	
Délka [km]	20,062	Úsek toku	mezipovodí
Napřimení	5	Zástavba	1
Zkapacitnění	5	Migrace	5
Vegetace	5	Vzdutí	3

1 - přírodě blízký
2 - slabě mod.
3 - středně mod.
4 - značně mod.
5 - silně mod.

Významná akumulace vody			
Nádrž	Vodní tok	Obj. [mil.m ³]	Odběr [mil.m ³ /r]
Bojkovice*	Kolelač	0,965	

Odběry vody podzemní				
Odvětví	Skutečné		Povolené	
	l/s	tis.m ³ /rok	Počet odb.	tis.m ³ /rok
vodárenství	7,308	230,454	4,0	367,994
ostatní	0,909	28,662	2,0	45,300
celkem	8,217	259,116	6,000	413,294

Výčet odběrů podzemní	č.VHB	Účel *	l/s
SVK Uherské Hradiště - Bojkovice, Komňa	520036	V	5,086
SVK Uherské Hradiště - Pítn	520200	V	0,964
Obec Komňa - gravitace	520037	V	0,961
Město Bojkovice - Bzová, JÚ Pece	520354	V	0,297
ALBO SCHLENK - Bojkovice	520390	J	0,607
YOG - Bojkovice, sušárna mléka	520511	J	0,302

4. Identifikace významných vlivů

MOV_1300

Bodové zdroje znečištění	komunální, odlehčovací komory
Plošné zdroje znečištění	zemědělství, obyvatelé nepřipojení na kanalizaci, atmosferická depozice
Fyzické změny - podélné úpravy toků	PPO, jiný účel
Příčné překážky	
Hydrologické změny	
Jiný antropogenní vliv - specifikace	
Poznámka	

Silně ovlivněný vodní útvar	
HMWB	Důvody vymezení
HMWB	PPO; rozvoj sídel

5. Monitoring jakosti povrchových vod v období 2013 - 2018

Kód profilu	Vodní tok	Název	Profil použitý pro hodnocení stavu	Poznámka
ZPPOv009	Olšava	Šumice	ano	
512-028	Ledský potok	Šumice	ne	
ZPPE036	Kladénka	Nezdenice	ne	
ZPPOv016	Olšava	Bojkovice pod	ne	
ZPTBj001	Kolelač	Bojkovice - odtok	ne	
ZPTBj002	Kolelač	Bojkovice - přítok	ne	

6. Hodnocení stavu vodního útvaru

EKOLOGICKÝ STAV/POTENCIÁL									
Fyzikálně-chemické složky		Hydromorfologické složky			Biologické složky				
VFCHL	SZL	Hydrologické podmínky	Kontinuita toku	Morfologické podmínky	MZB	FB	MF	FP	Ryby
střední	dobrý	2	3	3	poškozený	střední			poškozený
střední		3			poškozený				

* VFCHL = Všeobecně fyzikálně-chemické látky; SZL = Specificky znečišťující látky; MZB = makrozoobentos; FB = Fytobentos; MF = makrofyta; FP = Fytoplankton

CHEMICKÝ STAV VU	
Syntetické látky	Kovy
nedosažení dobrého stavu	nedosažení dobrého stavu
nedosažení dobrého stavu	

CELKOVÝ STAV VU	
Ekologický stav/potenciál	Chemický stav
poškozený potenciál	nedosažení dobrého stavu
nevhovující	

Cíle = ukazatele způsobující nedosažení dobrého stavu								
Nevyhovující ukazatel	Složka stavu	Vliv	Statistická charakterist.	Jednotka	Limitní hodnota	Naměřená hodnota	Index nesouladu	Typ výjimky
Benzo[b]fluoranten	CHEM	2.7	maximum	ug/l	0,017	0,0185	1,088	
Benzo[ghi]perylen	CHEM	2.7	maximum	ug/l	0,0082	0,0084	1,024	
Dusík amoniakální	EKO	1.1, 2.6	medián	mg/l	0,1	0,125	1,25	
Fluoranten	CHEM	2.7	aritmetický průměr	ug/l	0,0063	0,00858	1,362	PT_T
Fosfor celkový	EKO	1.1, 2.2, 2.6	medián	mg/l	0,05	0,285	5,7	PT_T
Fosfor fosforečnanový	EKO	1.1, 2.6	medián	mg/l	0,035	0,24	6,857	PT_T
Fytobentos	EKO	1.1, 4.1						PT_T
Hgrozp.	EKO	2.7	maximum	ug/l	0,07	0,16	2,286	PT_T
Makrozoobentos	EKO	1.1, 4.1						PT_T
Ryby	EKO	1.1, 4.1						PT_T

PT_T - prodloužení termínů podle článku 4(4) z důvodů technické proveditelnosti; PT_N - prodloužení termínů podle článku 4(4) z důvodů neúměrných nákladů

* Index nesouladu - poměr naměřené a limitní hodnoty;

7. Návrh opatření ve vodním útvaru - opatření k dosažení cílů ochrany vod jako složky životního prostředí

MOV_1300

Kanalizace a ČOV (opatření typu A, kap. VI.1.7)				
ID opatření	Název opatření	Prog. opatř.	Obec (katastr)	Nositel
MOV30701309	Pitín - Výstavba části kanalizace	X	Pitín	Obec Pitín
MOV30701310	Komňa - výstavba kanalizace a ČOV	Ano	Komňa	Obec Komňa
MOV30701368	Odkanalizování obcí Nezdenice a Záhorovice (MOV207014; MO100054)	Ano	Nezdenice, Záhorovice	Obce Nezdenice, Záhorovice
MOV30707308	Kanalizace Bojkovice - rekonstrukce vybraných řadů	Ano	Bojkovice	Město Bojkovice

Staré ekologické zátěže (opatření typu A, kap. VI.1.10)				
ID opatření	Název opatření	Prog. opatř.	Obec (katastr)	SEKM ID

Revitalizace vodních toků a odstraňování migračních překážek (opatření typu A, kap. VI.1.12)				
ID opatření	Název opatření	Prog. opatř.	Obec (katastr)	ř. km
MOV31201089	Koménka, komplexní revitalizace vodního toku, Komňa - Záhorovice	Ano	Komňa, Záhorovice	3,05 - 4,20

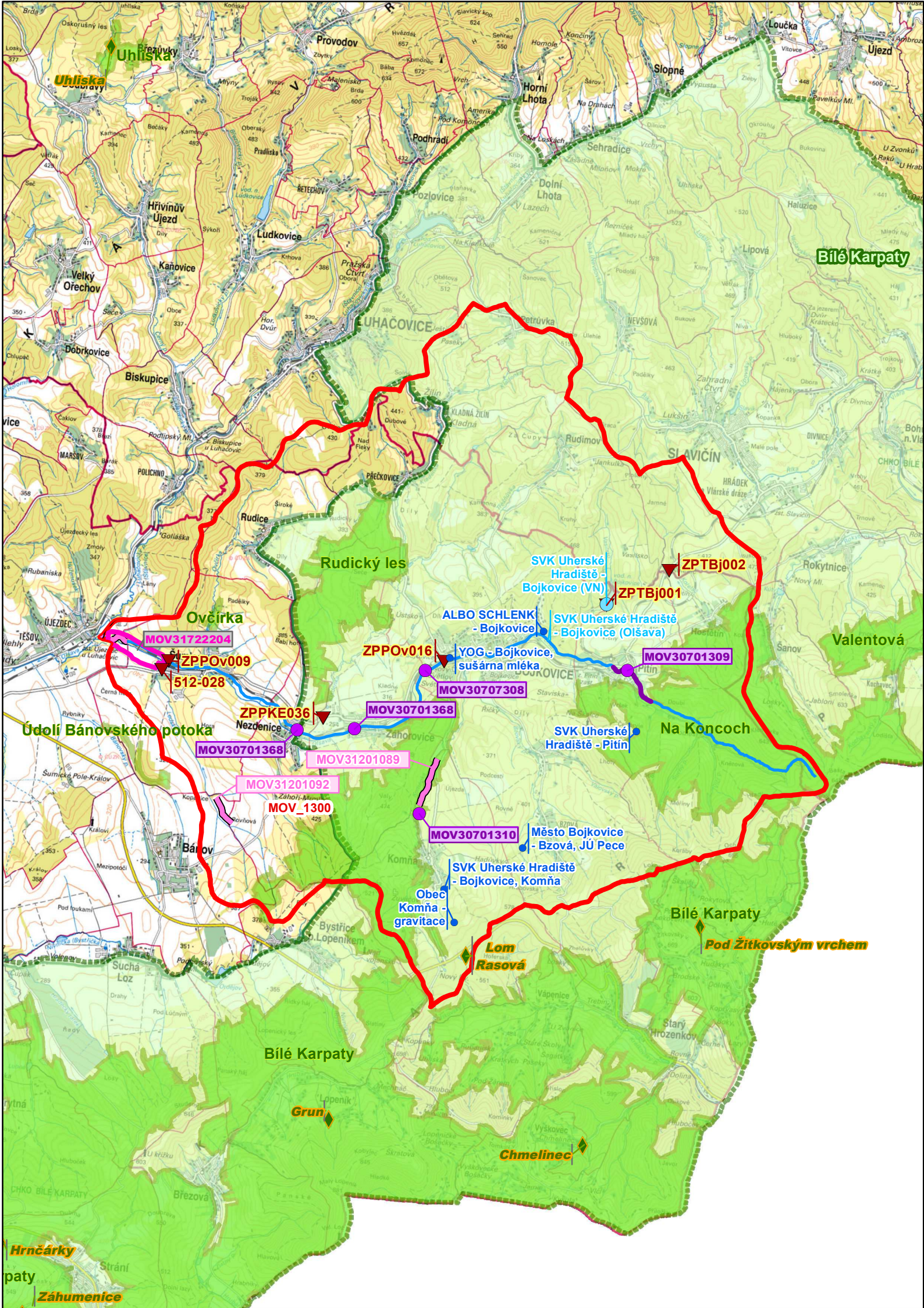
Opatření na úseku ochrany před povodněmi (opatření typu A, kap. VI.1.17 a VI.1.18)				
ID opatření	Název opatření	Prog. opatř.	Obec (katastr)	Vodní tok
MOV31722204	Olšava, Uherský Brod - poldr Uherský Brod	Ne	Uherský Brod, Šumice	Olšava
MOV31800008	Olšava; HB, vybudování retenčních prostor; Pitín (MO130152, MOV218036)	Ne	Pitín	Olšava

Opatření ke snížení nepříznivých účinků sucha (opatření typu A, kap. VI.1.19)				
ID opatření	Název opatření	Prog. opatř.	Obec (katastr)	Nositel

Opatření typu B			
ID opatření	Název opatření	Prog. opatř.	Kapitola
MOV30300001	Odstranění komunálního znečištění v povodí VN Bojkovice	Ano	VI.1.3
MOV30300007	Omezení obsahu fosforu ve vybraných útvarech povrchových vod v povodí vodárenských nádrží	Ano	VI.1.3

8. Odhad dopadu opatření k r. 2027 na ekologický a chemický stav

Ekologický stav/potenciál	Chemický stav
poškozený stav	nedosažení dobrého stavu



Uhřetetčovice

Hřivínův Újezd

Velký Ořechov

Biskupice

Újezdec

Ovčírka

Údolí Bánovského potoka

Bárov

Suchá Loz

Bílá

Grun

Chmelínek

Stráná

Záhumenice

Provodov

Podhradí

Ludkovice

Uhřetetčovice

Rudice

Prečkovice

Rudický les

Nezdenice

Zahorovice

Komňa

Bystrice

Lopeník

Lom Rasová

Chmelínek

Stary Hrozenkov

Březová

Hrnčárky

Horní Lhota

Podhradí

Dolní Lhota

Uhřetetčovice

Sehradice

Slavičín

Hradek

Bojkovice

Město Bojkovice

Bojkovice

Bojkovice

Bojkovice

Bojkovice

Bojkovice

Bojkovice

Bojkovice

Bojkovice

Slopné

Sehradice

Uhřetetčovice

Slavičín

Hradek

Bojkovice

Bojkovice

Bojkovice

Bojkovice

Bojkovice

Bojkovice

Bojkovice

Bojkovice

Bojkovice

Bojkovice

Bojkovice

Bojkovice

Loučka

Ujezd

Uhřetetčovice

Bílé Karpaty

Valentová

Bojkovice

Bojkovice

Bojkovice

Bojkovice

Bojkovice

Bojkovice

Bojkovice

Bojkovice

Bojkovice

Bojkovice

Bojkovice

Bojkovice

MOV31722204

ZPPOV009

512-028

ZPPKE036

MOV30701368

MOV31201089

MOV31201092

MOV_1300

MOV30701310

MOV30701308

MOV30701309

MOV30701368

MOV30701368

MOV30701368

MOV30701368

MOV30701368

MOV30701368

MOV30701368

SVK Uherské Hradiště - Bojkovice (VN)

ZPTBJ001

ZPTBJ002

ALBO SCHLENK - Bojkovice

YOG - Bojkovice, sušárna mléka

SVK Uherské Hradiště - Bojkovice (OIšava)

SVK Uherské Hradiště - Pitín

Město Bojkovice - Bzová, JÚ Pece

SVK Uherské Hradiště - Bojkovice, Komňa

Obec Komňa - gravitace

Pod Žitkovským vrchem

Pod Žitkovským vrchem

Pod Žitkovským vrchem

Pod Žitkovským vrchem

Pod Žitkovským vrchem