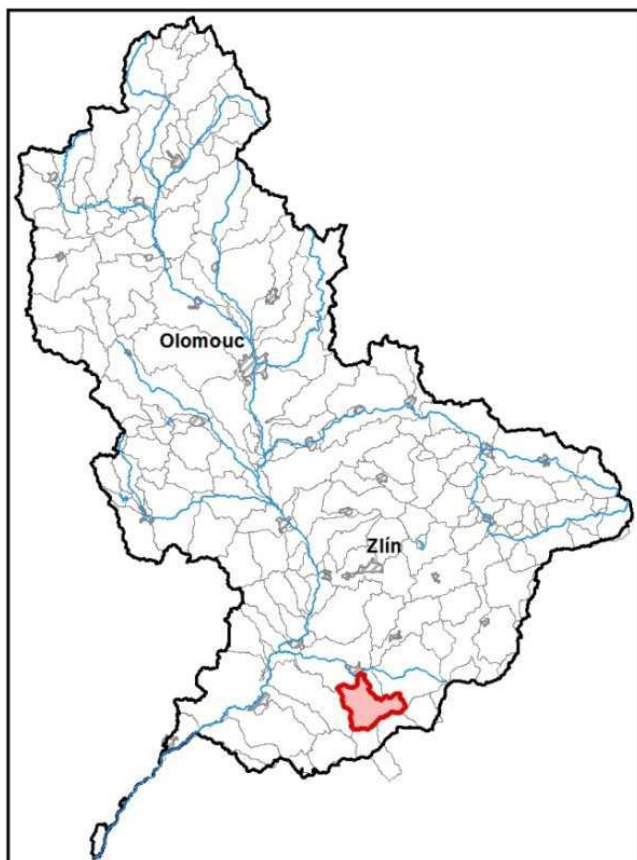


# Průvodní list útvary povrchových vod Plánu dílčího povodí Moravy a přítoků Váhu 2021 - 2027

## 1. Charakteristika vodního útvaru

|                                                               |              |              |                 |
|---------------------------------------------------------------|--------------|--------------|-----------------|
| <b>Nivnička (Bystřička) od pramene po ústí do toku Olšava</b> |              | <b>ID VÚ</b> | <b>MOV 1330</b> |
| Kraj (kraje)                                                  | Zlínský      | ČHP          | 4-13-01- 123    |
| Vodoprávní úřad (úřady)                                       | Uherský Brod | Kategorie    | řeka            |



|                                                                                       |                   |                            |
|---------------------------------------------------------------------------------------|-------------------|----------------------------|
| Typ                                                                                   |                   | 3-2-2-2                    |
| Úmoří                                                                                 |                   | Černé moře                 |
| Nadmořská výška                                                                       |                   | 200 ≤ h ≤ 500              |
| Geologický typ                                                                        |                   | pískovce, jílovce, kvartér |
| Řád Strahlera                                                                         |                   | řičky (řád 4.-6.)          |
| Plocha povodí km <sup>2</sup>                                                         |                   | 82,51                      |
| Délka páteř. toku [km]                                                                |                   | 20,92                      |
| Staničení páteř. toku                                                                 |                   |                            |
| Povodí vodárenské nádrže                                                              |                   | NE                         |
| OsVPR                                                                                 | ne                |                            |
| Hydrologické charakteristiky uzávěrového profilu (neověřená data) [m <sup>3</sup> /s] | Q <sub>a</sub>    | 0,35                       |
|                                                                                       | Q <sub>330d</sub> |                            |
|                                                                                       | Q <sub>1</sub>    | 11                         |
|                                                                                       | Q <sub>100</sub>  | 81                         |

| Využití území                 |       |                 |
|-------------------------------|-------|-----------------|
| Popis                         | %     | km <sup>2</sup> |
| Umělé přetvořené povrchy      | 4,23  | 3,49            |
| Orná půda                     | 48,40 | 39,93           |
| Trvalé plodiny (sady, vinice) | 2,95  | 2,43            |
| Travní porosty                | 13,18 | 10,88           |
| Smišené zemědělské oblasti    | 4,50  | 3,72            |
| Les, polopřírodní vegetace    | 26,74 | 22,06           |
| Mokřady                       |       |                 |
| Vody                          |       |                 |

### Návaznost vodních útvarů



## 2. Chráněná území vázaná na vodní prostředí

| Název chráněného území      | ID        | Druh*)      |
|-----------------------------|-----------|-------------|
| Bílé Karpaty                | CZ0724090 | NPR, PP, PR |
| Valy - Bučník               | CZ0720422 |             |
| Mokřad u Slovákých strojřen | CZ0723412 | PP          |

\*) CHKO - chráněná krajinná oblast, NPR - národní přírodní rezervace, PP - přírodní památka, PR - přírodní rezervace

### Legenda k mapě vodního útvaru

#### Užívání vod

odběry podzemní vody [l/s]

- 0 - 10
- 10 - 20
- 20 - 100
- více než 100

odběry povrchové vody [tis.m<sup>3</sup>/rok]

- méně než 50,0
- 50,1 - 250,0
- 250,1 - 1 000,0
- 1 000,1 - 2 000,0
- 2 000,0 a více

#### Opatření v plánu dílčího povodí

- přírodě blízké protipovodňové opatření
- revitalizační opatření
- renaturace toku
- protipovodňová opatření v OsVPR
- protipovodňová opatření mimo OsVPR
- MOV31201003
- ČOV a kanalizace
- ▲ staré ekologické zátěže
- odstranění migračních překážek
- revitalizační opatření
- ◆ opatření na vodohospodářské služby

▼ profily monitoringu jakosti vod

- vodní útvar kategorie "řeka"
- vodní útvar kategorie "jezero"
- hranice povodí vodního útvaru

#### Chráněná území

- ◆ Maloplošná zvláště chráněná území
- ▨ Ptačí oblast
- Evropsky významná lokalita
- ▤ Velkoplošná zvláště chráněná území

### 3. Užívání vody (stav z VH bilance roku 2018)

MOV\_1330

| Plošné znečištění                                     |        | Významnost    |
|-------------------------------------------------------|--------|---------------|
| N <sub>celk</sub> od hospodářských zvířat [kg/ha/rok] | -      | vel. významná |
| Podíl plochy zranitelných oblastí [%]                 | 3,742  | -             |
| Podíl odvodněných zemědělských ploch [%]              | 29,954 | -             |
| Podíl intenzivně využívané zeměd.půdy [%]             | 55,851 | významná      |
| Vstup P <sub>celk</sub> (mimoerozní) [kg/km2/rok]     | 3,002  | střední       |
| Vstup erozního sedimentu [t/ha za rok]                | 0,973  | rizikový      |
| Celková významnost vstupu pesticidů                   |        | střední       |

| Vypouštění vod |          |                         |            |                         |
|----------------|----------|-------------------------|------------|-------------------------|
| Odvětví        | Skutečné |                         | Povolené   |                         |
|                | l/s      | tis.m <sup>3</sup> /rok | Počet vyp. | tis.m <sup>3</sup> /rok |
| komunální      | 1,962    | 61,876                  | 2,0        | 33,620                  |
| zemědělství    | 0,231    | 7,300                   | 1,0        | 11,340                  |
| energetika     |          |                         |            |                         |
| průmysl        | 1,053    | 33,222                  | 1,0        | 80,000                  |
| ostatní        |          |                         |            |                         |
| celkem         | 3,247    | 102,398                 | 4,000      | 124,960                 |

| Výčet vypouštění                                | Vodní tok            | Typ * | l/s   |
|-------------------------------------------------|----------------------|-------|-------|
| Obec Korytná ČOV                                | Korytnice            | K     | 1,012 |
| Obec Suchá Loz VK (V1-V7)                       | Nivnička (Bystřička) | K     | 0,469 |
| SVK Uherské Hradiště- Bystřice pod Lopeníkem VK | Nivnička (Bystřička) | K     | 0,131 |
| Obec Bystřice pod Lopeníkem VK                  | Nivnička (Bystřička) | K     | 0,349 |
| Slovácké strojírny Uherský Brod ČOV             | Nivnička (Bystřička) | P     | 1,053 |
| Zemaspol Uherský Brod ČOV                       | Nivnička (Bystřička) | Z     | 0,231 |
|                                                 |                      |       |       |
|                                                 |                      |       |       |
|                                                 |                      |       |       |
|                                                 |                      |       |       |

| Bodové znečištění - souhrnné údaje [t/rok] |                    |                   |                   |                    |
|--------------------------------------------|--------------------|-------------------|-------------------|--------------------|
| BSK <sub>5</sub>                           | CHSK <sub>Cr</sub> | N-NH <sub>4</sub> | N-NO <sub>3</sub> | P <sub>celk.</sub> |
| 1,638                                      | 4,257              | 0,698             | 0,565             | 0,257              |
| zanedbatelná                               | -                  | významná          | zanedbatelná      | střední            |

| Významný převod vody (* vodárenská nádrž) |                              |
|-------------------------------------------|------------------------------|
| Název                                     | Kapacita [m <sup>3</sup> /s] |
|                                           |                              |
|                                           |                              |

\* V - veřejné vodovody, K - komunální vypouštění, Z - zemědělství, E - energetika, P - průmysl, J - ostatní

| Odběry vody povrchové |          |                         |            |                         |
|-----------------------|----------|-------------------------|------------|-------------------------|
| Odvětví               | Skutečné |                         | Povolené   |                         |
|                       | l/s      | tis.m <sup>3</sup> /rok | Počet odb. | tis.m <sup>3</sup> /rok |
| vodovody              |          |                         |            |                         |
| zeměděl.              | 0,000    | 0,000                   | 1,0        | 30,000                  |
| energetika            |          |                         |            |                         |
| průmysl               |          |                         |            |                         |
| ostatní               |          |                         |            |                         |
| celkem                | 0,000    | 0,000                   | 1,000      | 30,000                  |

| Výčet odběrů povrchové                    | Vodní tok            | Účel * | l/s   |
|-------------------------------------------|----------------------|--------|-------|
| BISSOLO GABRIELE REP<br>CECA - VN Ordějov | Nivnička (Bystřička) | Z      | 0,000 |
|                                           |                      |        |       |
|                                           |                      |        |       |
|                                           |                      |        |       |
|                                           |                      |        |       |
|                                           |                      |        |       |
|                                           |                      |        |       |
|                                           |                      |        |       |
|                                           |                      |        |       |

| Hydromorfologické ukazatele (stupeň modifikace) |        |                   |          |
|-------------------------------------------------|--------|-------------------|----------|
| Vodní tok                                       |        | Luhačovický potok |          |
| Délka [km]                                      | 20,923 | Úsek toku         | pramenný |
| Napřímení                                       | 3      | Zástavba          | 1        |
| Zkapacitnění                                    | 3      | Migrace           | 5        |
| Vegetace                                        | 4      | Vzdutí            | 3        |

1 - přírodě blízký  
2 - slabě mod.  
3 - středně mod.  
4 - značně mod.  
5 - silně mod.

| Významná akumulace vody |           |                            |                               |
|-------------------------|-----------|----------------------------|-------------------------------|
| Nádrž                   | Vodní tok | Obj. [mil.m <sup>3</sup> ] | Odběr [mil.m <sup>3</sup> /r] |
|                         |           |                            |                               |
|                         |           |                            |                               |

| Odběry vody podzemní |          |                         |            |                         |
|----------------------|----------|-------------------------|------------|-------------------------|
| Odvětví              | Skutečné |                         | Povolené   |                         |
|                      | l/s      | tis.m <sup>3</sup> /rok | Počet odb. | tis.m <sup>3</sup> /rok |
| vodárenství          | 12,720   | 401,110                 | 5,0        | 627,000                 |
| ostatní              | 5,367    | 169,251                 | 8,0        | 401,864                 |
| celkem               | 18,087   | 570,361                 | 13,000     | 1028,864                |

| Výčet odběrů podzemní                          | č.VHB  | Účel * | l/s   |
|------------------------------------------------|--------|--------|-------|
| SVK Uherské Hradiště - Bystřice, gravitace     | 520038 | V      | 5,392 |
| SVK Uherské Hradiště - Bánov, Sedm bratrů      | 520040 | V      | 3,855 |
| SVK Uherské Hradiště - Bystřice, Polana        | 520039 | V      | 1,711 |
| Obec Korytná - VZ Březí, Havřícko a Nové louky | 520450 | V      | 1,142 |
| Obec Suchá Loz                                 | 520251 | V      | 0,620 |
| Linea Nivnice - vrt HN1                        | 520427 | J      | 1,959 |
| Slovácké strojírny - Uherský Brod              | 520025 | J      | 0,980 |
| ZAS Nivnice - další studna                     | 520474 | J      | 0,650 |
| ZAS Nivnice - studna u Nivničky                | 520397 | J      | 0,532 |
| Linea Nivnice - vrt HN3                        | 520465 | J      | 0,521 |
| ZAS Nivnice - studna u vrátnice                | 520366 | J      | 0,476 |
| Zelený vrch - Korytná studny                   | 520482 | J      | 0,178 |
| ZAS Nivnice - studna Horní pole                | 520409 | J      | 0,071 |

#### 4. Identifikace významných vlivů

MOV\_1330

|                                      |                                                  |
|--------------------------------------|--------------------------------------------------|
| Bodové zdroje znečištění             | odlehčovací komory                               |
| Plošné zdroje znečištění             | zemědělství, obyvatelé nepřipojení na kanalizaci |
| Fyzické změny - podélné úpravy toků  |                                                  |
| Příčné překážky                      |                                                  |
| Hydrologické změny                   |                                                  |
| Jiný antropogenní vliv - specifikace |                                                  |
| Poznámka                             |                                                  |

| Silně ovlivněný vodní útvar |                 |
|-----------------------------|-----------------|
| HMWB                        | Důvody vymezení |
| přirozený                   |                 |

#### 5. Monitoring jakosti povrchových vod v období 2013 - 2018

| Kód profilu | Vodní tok            | Název        | Profil použitý pro hodnocení stavu | Poznámka |
|-------------|----------------------|--------------|------------------------------------|----------|
| ZPPNi001    | Nivnička (Bystřička) | Uherský Brod | ano                                |          |
| ZPPNi020    | Nivnička (Bystřička) | Suchá Loz    | ne                                 |          |
|             |                      |              |                                    |          |
|             |                      |              |                                    |          |
|             |                      |              |                                    |          |

#### 6. Hodnocení stavu vodního útvaru

| EKOLOGICKÝ STAV/POTENCIÁL |       |                          |                 |                       |                   |         |    |    |      |
|---------------------------|-------|--------------------------|-----------------|-----------------------|-------------------|---------|----|----|------|
| Fyzikálně-chemické složky |       | Hydromorfologické složky |                 |                       | Biologické složky |         |    |    |      |
| VFCHL                     | SZL   | Hydrologické podmínky    | Kontinuita toku | Morfologické podmínky | MZB               | FB      | MF | FP | Ryby |
| střední                   | dobrý | 2                        | 3               | 2                     | poškozený         | střední |    |    |      |
| střední                   |       | 3                        |                 |                       | poškozený         |         |    |    |      |

\* VFCHL = Všeobecně fyzikálně-chemické látky; SZL = Specificky znečišťující látky; MZB = makrozoobentos; FB = Fytobentos; MF = makrofyta; FP = Fytoplankton

| CHEMICKÝ STAV VU         |            |
|--------------------------|------------|
| Syntetické látky         | Kovy       |
| nedosažení dobrého stavu | dobrý stav |
| nedosažení dobrého stavu |            |

| CELKOVÝ STAV VU           |                          |
|---------------------------|--------------------------|
| Ekologický stav/potenciál | Chemický stav            |
| poškozený stav            | nedosažení dobrého stavu |
| nevyhovující              |                          |

| Cíle = ukazatele způsobující nedosažení dobrého stavu |              |          |                           |          |                 |                  |                 |             |
|-------------------------------------------------------|--------------|----------|---------------------------|----------|-----------------|------------------|-----------------|-------------|
| Nevyhovující ukazatel                                 | Složka stavu | Vliv     | Statistická charakterist. | Jednotka | Limitní hodnota | Naměřená hodnota | Index nesouladu | Typ výjimky |
| Biochemická spotřeba kyslíku 5-ti denní               | EKO          | 2.2, 2.6 | medián                    | mg/l     | 2,2             | 2,5              | 1,136           |             |
| Dichlorvos                                            | CHEM         | 2.2      | maximum                   | ug/l     | 0,0007          | 0,0155           | 22,143          |             |
| Dusík amoniakální                                     | EKO          | 2.2, 2.6 | medián                    | mg/l     | 0,1             | 0,195            | 1,95            |             |
| Fosfor celkový                                        | EKO          | 2.2, 2.6 | medián                    | mg/l     | 0,05            | 0,1465           | 2,93            | PT_T        |
| Fytobentos                                            | EKO          | 2.6      |                           |          |                 |                  |                 | PT_T        |
| Makrozoobentos                                        | EKO          | 2.6      |                           |          |                 |                  |                 | PT_T        |
| Nasycení vody kyslíkem                                | EKO          | 2.2, 2.6 | minimum                   | %        | 80              | 66               | 1,212           | PT_T        |
| Teplota vody                                          | EKO          | 2.2, 2.6 | medián                    | °C       | 12              | 13,05            | 1,088           | PT_T        |
|                                                       |              |          |                           |          |                 |                  |                 |             |
|                                                       |              |          |                           |          |                 |                  |                 |             |
|                                                       |              |          |                           |          |                 |                  |                 |             |

PT\_T - prodloužení termínů podle článku 4(4) z důvodů technické proveditelnosti; PT\_N - prodloužení termínů podle článku 4(4) z důvodů neúměrných nákladů

\* Index nesouladu - poměr naměřené a limitní hodnoty;

## 7. Návrh opatření ve vodním útvaru - opatření k dosažení cílů ochrany vod jako složky životního prostředí

MOV\_1330

| Kanalizace a ČOV (opatření typu A, kap. VI.1.7) |                                              |              |                        |         |
|-------------------------------------------------|----------------------------------------------|--------------|------------------------|---------|
| ID opatření                                     | Název opatření                               | Prog. opatř. | Obec (katastr)         | Nositel |
| MOV30701319                                     | Suchá Loz - odkanalizování obce a ČOV        | Ano          | Suchá Loz              |         |
| MOV30701320                                     | Bystřice pod Lopeníkem - odkanalizování obce | Ano          | Bystřice pod Lopeníkem |         |
|                                                 |                                              |              |                        |         |
|                                                 |                                              |              |                        |         |
|                                                 |                                              |              |                        |         |
|                                                 |                                              |              |                        |         |
|                                                 |                                              |              |                        |         |
|                                                 |                                              |              |                        |         |
|                                                 |                                              |              |                        |         |
|                                                 |                                              |              |                        |         |
|                                                 |                                              |              |                        |         |

| Staré ekologické zátěže (opatření typu A, kap. VI.1.10) |                |              |                |         |
|---------------------------------------------------------|----------------|--------------|----------------|---------|
| ID opatření                                             | Název opatření | Prog. opatř. | Obec (katastr) | SEKM ID |
|                                                         |                |              |                |         |
|                                                         |                |              |                |         |
|                                                         |                |              |                |         |

| Revitalizace vodních toků a odstraňování migračních překážek (opatření typu A, kap. VI.1.12) |                |              |                |       |
|----------------------------------------------------------------------------------------------|----------------|--------------|----------------|-------|
| ID opatření                                                                                  | Název opatření | Prog. opatř. | Obec (katastr) | ř. km |
|                                                                                              |                |              |                |       |
|                                                                                              |                |              |                |       |
|                                                                                              |                |              |                |       |
|                                                                                              |                |              |                |       |
|                                                                                              |                |              |                |       |

| Opatření na úseku ochrany před povodněmi (opatření typu A, kap. VI.1.17 a VI.1.18) |                |              |                |           |
|------------------------------------------------------------------------------------|----------------|--------------|----------------|-----------|
| ID opatření                                                                        | Název opatření | Prog. opatř. | Obec (katastr) | Vodní tok |
|                                                                                    |                |              |                |           |
|                                                                                    |                |              |                |           |
|                                                                                    |                |              |                |           |
|                                                                                    |                |              |                |           |

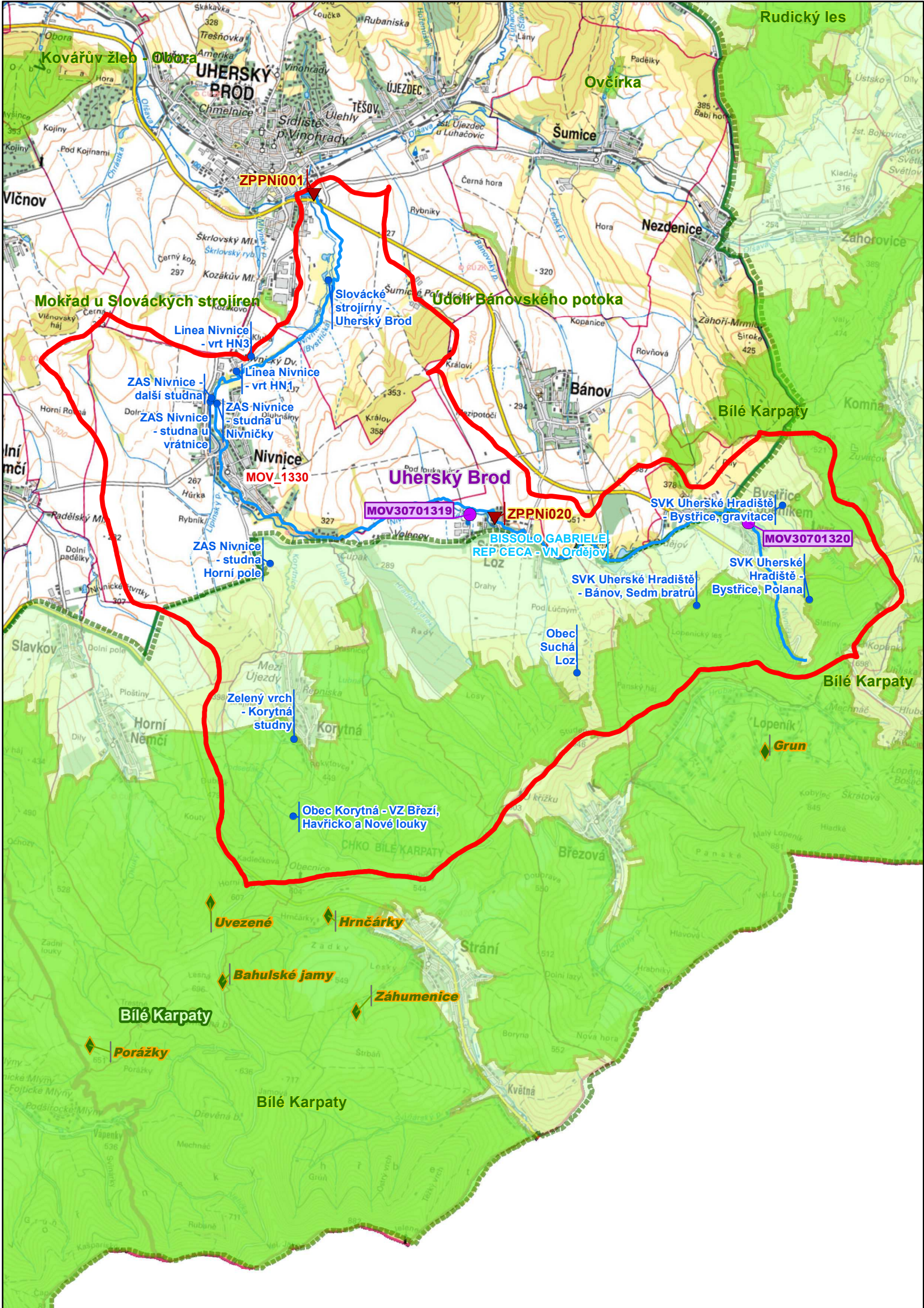
| Opatření ke snížení nepříznivých účinků sucha (opatření typu A, kap. VI.1.19) |                |              |                |         |
|-------------------------------------------------------------------------------|----------------|--------------|----------------|---------|
| ID opatření                                                                   | Název opatření | Prog. opatř. | Obec (katastr) | Nositel |
|                                                                               |                |              |                |         |
|                                                                               |                |              |                |         |
|                                                                               |                |              |                |         |

| Opatření typu B |                                                                |              |          |
|-----------------|----------------------------------------------------------------|--------------|----------|
| ID opatření     | Název opatření                                                 | Prog. opatř. | Kapitola |
| MOV30500001     | Opatření pro regulaci odběrů a vzdouvání (MO100108, MOV205001) | Ano          | VI.1.5   |
|                 |                                                                |              |          |
|                 |                                                                |              |          |
|                 |                                                                |              |          |
|                 |                                                                |              |          |

## 8. Odhad dopadu opatření k r. 2027 na ekologický a chemický stav

| Ekologický stav/potenciál | Chemický stav            |
|---------------------------|--------------------------|
| poškozený stav            | nedosažení dobrého stavu |





Kovářův žleb - Olšava

UHERSKÝ BROD

Ověrka

ZPPNi001

Mokřad u Slovákých strojřren

Slovácké strojřny - Uherský Brod

Údolí Bánovského potoka

Linea Nivnice - vrt HN3

ZAS Nivnice - další studna

Linea Nivnice - vrt HN1,17

ZAS Nivnice - studna u Nivničky

ZAS Nivnice - studna u Nivničky

Nivnice

MOV\_1330

Uherský Brod

MOV30701319

ZPPNi020

BISSOLO GABRIELE REP GECA - VN Ordeřov

SVK Uherské Hradiště - Bystrice, gravitace

MOV30701320

ZAS Nivnice - studna Horní pole

SVK Uherské Hradiště - Bánov, Sedm bratrů

SVK Uherské Hradiště - Bystrice, Polana

Obec Suchá Loz

Zelený vrch - Korytná studny

Obec Korytná - VZ Břeží, Havřícko a Nové louky

Bílé Karpaty

Lopeník

Grun

Uvezené

Hrnčárky

Bahulské jamy

Záhumenice

Bílé Karpaty

Porážky

Bílé Karpaty