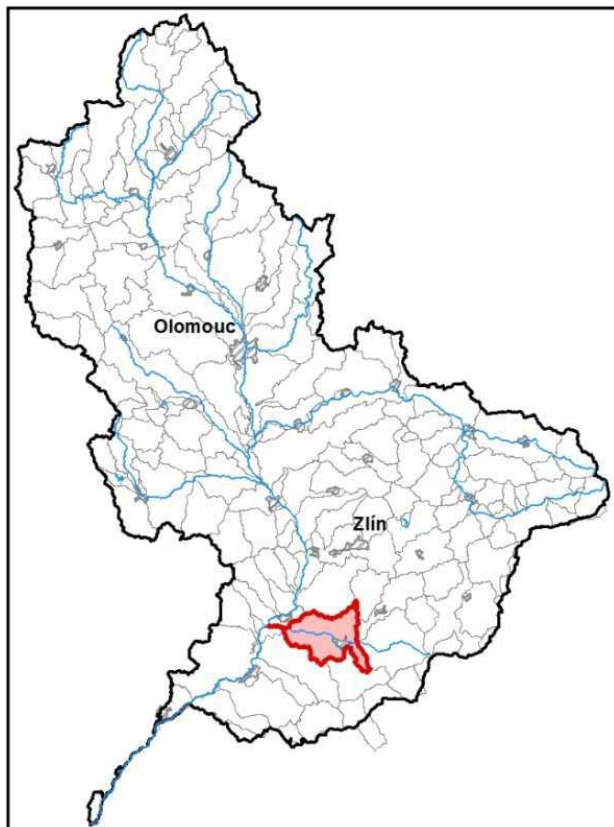


Průvodní list útvary povrchových vod Plánu dílčího povodí Moravy a přítoků Váhu 2021 - 2027

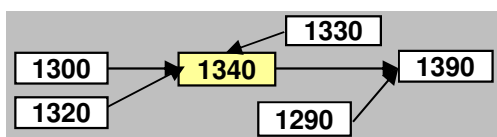
1. Charakteristika vodního útvaru

Olšava od toku Luhačovický potok po ústí do toku Morava		ID VÚ	MOV_1340	
Kraj (kraje)	Zlínský	ČHP	4-13-01-124, 4-13-01-130, 4-13-01-132	
Vodoprávní úřad (úřady)	Veselí nad Moravou, Uherský Brod, Luhačovice, Zlín, Uherské Hradiště	Kategorie	řeka	
		Typ	3-1-2-2	
		Úmoří	Černé moře	
		Nadmořská výška	h ≤ 200	
		Geologický typ	pískovce, jílovce, kvartér	
		Řád Strahlera	řičky (řád 4.-6.)	
		Plocha povodí km ²	145,50	
		Délka páteř. toku [km]	24,84	
		Staničení páteř. toku		
		Povodí vodárenské nádrže	NE	
		OsVPR	ano MOV_02; MOV_06	
		Hydrologické charakteristiky uzávěrového profilu (neověřená data) [m ³ /s]	Q _a	2,49
			Q _{330d}	0,403
			Q ₁	49
			Q ₁₀₀	280



Využití území		
Popis	%	km ²
Umělé přetvořené povrchy	10,43	15,17
Orná půda	60,46	87,96
Trvalé plodiny (sady, vinice)	1,23	1,80
Travní porosty	0,85	1,24
Smíšené zemědělské oblasti	10,73	15,62
Les, polopřírodní vegetace	16,30	23,72
Mokřady		
Vody		

Návaznost vodních útvarů



2. Chráněná území vázaná na vodní prostředí

Název chráněného území	ID	Druh*)
Nedakonický les	CZ0724107	PP, PR
Kovářův žleb - Obora	CZ0720016	PP - část
Mokřad u Slovákých strojiren	CZ0723412	PP
Popovické rybníky	CZ0723416	
Údolí Bánovského potoka	CZ0723430	PP

*) CHKO - chráněná krajinná oblast, NPR - národní přírodní rezervace, PP - přírodní památka, PR - přírodní rezervace

Legenda k mapě vodního útvaru

Užívání vod

odběry podzemní vody [l/s]

- 0 - 10
- 10 - 20
- 20 - 100
- více než 100

odběry povrchové vody [tis.m3/rok]

- méně než 50,0
- 50,1 - 250,0
- 250,1 - 1 000,0
- 1 000,1 - 2 000,0
- 2 000,0 a více

Opatření v plánu dílčího povodí

- přírodě blízké protipovodňové opatření
- revitalizační opatření
- renaturace toku
- protipovodňová opatření v OsVPR
- protipovodňová opatření mimo OsVPR
- MOV31201003
- ČOV a kanalizace
- ▲ staré ekologické zátěže
- odstranění migračních překážek
- revitalizační opatření
- ◆ opatření na vodohospodářské služby

▼ profily monitoringu jakosti vod

- vodní útvar kategorie "řeka"
- vodní útvar kategorie "jezero"
- hranice povodí vodního útvaru

Chráněná území

- ◆ Maloplošná zvláště chráněná území
- ▨ Ptačí oblast
- Evropsky významná lokalita
- ▤ Velkoplošná zvláště chráněná území

3. Užívání vody (stav z VH bilance roku 2018)

MOV_1340

Plošné znečištění		Významnost
N _{celk} od hospodářských zvířat [kg/ha/rok]	-	vel. významná
Podíl plochy zranitelných oblastí [%]	11,781	-
Podíl odvodněných zemědělských ploch [%]	22,900	-
Podíl intenzivně využívané zeměd.půdy [%]	72,421	vel. významná
Vstup P _{celk} (mimoerozní) [kg/km ² /rok]	3,405	střední
Vstup erozního sedimentu [t/ha za rok]	1,107	rizikový
Celková významnost vstupu pesticidů	významná	

Bodové znečištění - souhrnné údaje [t/rok]				
BSK ₅	CHSK _{Cr}	N-NH ₄	N-NO ₃	P _{celk.}
30,147	79,082	16,327	26,661	2,474
významná	-	vel. významná	střední	vel. významná

Hydromorfologické ukazatele (stupeň modifikace)			
Vodní tok		Nivnička (Bystřička)	
Délka [km]	24,838	Úsek toku	pramenný
Napřímení	5	Zástavba	1
Zkapacitnění	3	Migrace	5
Vegetace	5	Vzdutí	4

1 - přírodě blízký
2 - slabě mod.
3 - středně mod.
4 - značně mod.
5 - silně mod.

Významný převod vody (* vodárenská nádrž)	
Název	Kapacita [m ³ /s]

Významná akumulace vody			
Nádrž	Vodní tok	Obj. [mil.m ³]	Odběr [mil.m ³ /r]

Vypouštění vod				
Odvětví	Skutečné		Povolené	
	l/s	tis.m ³ /rok	Počet vyp.	tis.m ³ /rok
komunální	71,117	2 242,732	9,0	9 932,784
zemědělství				
energetika				
průmysl	8,740	275,637	3,0	678,720
ostatní	0,189	5,971	1,0	6,400
celkem	80,046	2 524,340	13,000	10 617,904

* V - veřejné vodovody, K - komunální vypouštění, Z - zemědělství, E - energetika, P - průmysl, J - ostatní

Odběry vody povrchové				
Odvětví	Skutečné		Povolené	
	l/s	tis.m ³ /rok	Počet odb.	tis.m ³ /rok
vodovody				
zeměděl.				
energetika				
průmysl				
ostatní				
celkem	0,000	0,000	0,000	0,000

Odběry vody podzemní				
Odvětví	Skutečné		Povolené	
	l/s	tis.m ³ /rok	Počet odb.	tis.m ³ /rok
vodárenství				
ostatní	7,458	235,154	8,0	514,072
celkem	7,458	235,154	8,000	514,072

Výčet vypouštění (1/2)	Vodní tok	Typ *	l/s
SVK Uherské Hradiště - Uherský Brod ČOV	Olšava	K	58,562
Obec Vlčnov ČOV	Vlčnovský potok	K	5,044
SVK Uherské Hradiště - Bánov ČOV	Bánovský potok	K	4,435
Hradčovice VK	Hradčovický potok	K	0,958
Obec Podolí VK	Olšava	K	0,816
Obec Drslavice VK	Holomňa	K	0,592
SVK Uherské Hradiště - Veletiny VK	Olšava	K	0,355
Obec Dobrkovice VK	Holomňa	K	0,254
SVK Uherské Hradiště - Popovice VK	Olšava	K	0,101
Město Kunovice - letní koupaliště	Olšava	J	0,189

Výčet odběrů povrchové	Vodní tok	Účel *	l/s

Výčet vypouštění (2/2)	Vodní tok	Typ *	l/s
Aircraft industries Kunovice (dř. Letecké závody)	Olšava	P	5,428
Česká zbrojovka - Uherský Brod ČOV	Havřícký potok	P	2,840
INPOST Kunovice ČOV	Olšava	P	0,472

Výčet odběrů podzemní	č.VHB	Účel *	l/s
NAVOS - Uherský Brod, Vazová (odvodnění)	520383	J	2,701
Linea Nivnice - vrt HN2	520452	J	1,883
Pivovar Uherský Brod	520024	J	0,959
Město Uherský Brod - aquapark Delfin (CPA), vrt	520517	J	0,752
RACIOLA - jatka Uherský Brod, vrt	520449	J	0,425
Česká zbrojovka - Uherský Brod, studny	520001	J	0,263
Poolšaví - farma Prakšice	520434	J	0,259
Město Kunovice - koupaliště	520241	J	0,216

4. Identifikace významných vlivů

MOV_1340

Bodové zdroje znečištění	komunální, odlehčovací komory
Plošné zdroje znečištění	zemědělství, obyvatelé nepřipojení na kanalizaci
Fyzické změny - podélné úpravy toků	PPO, jiný účel
Příčné překážky	vodní elektrárny, PPO
Hydrologické změny	
Jiný antropogenní vliv - specifikace	
Poznámka	

Silně ovlivněný vodní útvar	
HMWB	Důvody vymezení
HMWB	PPO; energetika; rozvoj sídel

5. Monitoring jakosti povrchových vod v období 2013 - 2018

Kód profilu	Vodní tok	Název	Profil použitý pro hodnocení stavu	Poznámka
1175	Olšava	Kunovice	ano	
4011	Olšava	Havříce	ne	
512-006	Bánovský potok	Těšov	ne	
512-031	Vlčnovský potok	Veletiny	ne	

6. Hodnocení stavu vodního útvaru

EKOLOGICKÝ STAV/POTENCIÁL									
Fyzikálně-chemické složky		Hydromorfologické složky			Biologické složky				
VFCHL	SZL	Hydrologické podmínky	Kontinuita toku	Morfologické podmínky	MZB	FB	MF	FP	Ryby
střední	střední	2	3	3	střední	střední	střední		zničený
střední		3			zničený				

* VFCHL = Všeobecně fyzikálně-chemické látky; SZL = Specificky znečišťující látky; MZB = makrozoobentos; FB = Fytobentos; MF = makrofyta; FP = Fytoplankton

CHEMICKÝ STAV VÚ	
Syntetické látky	Kovy
nedosažení dobrého stavu	dobry stav
nedosažení dobrého stavu	

CELKOVÝ STAV VÚ	
Ekologický stav/potenciál	Chemický stav
zničený potenciál	nedosažení dobrého stavu
nevyhovující	

Cíle = ukazatele způsobující nedosažení dobrého stavu								
Nevyhovující ukazatel	Složka stavu	Vliv	Statistická charakterist.	Jednotka	Limitní hodnota	Naměřená hodnota	Index nesouladu	Typ výjimky
Bor	EKO	1.1, 2.6	aritmetický průměr	ug/l	300	439,33333	1,464	PT_T
Cypermetrin	CHEM	2.2	maximum	ug/l	0,0006	0,013	21,667	
Dusík amoniakální	EKO	1.1	medián	mg/l	0,15	0,225	1,5	
Fosfor celkový	EKO	1.1, 2.2, 2.6	medián	mg/l	0,07	0,285	4,071	PT_T
Fosfor fosforečnanový	EKO	1.1	medián	mg/l	0,05	0,14	2,8	PT_T
Fytobentos	EKO	1.1, 4.1, 4.2						PT_T
Kyselina etylendiamintetraoctová (EDTA)	EKO	1.1, 2.6	aritmetický průměr	ug/l	5	30,15833	6,032	PT_T
Kyselina nitrilotrioctová (NTA)	EKO	1.1, 2.6	aritmetický průměr	ug/l	5	38,33333	7,667	PT_T
Makrofyta	EKO	1.1, 4.1, 4.2						PT_T
Makrozoobentos	EKO	1.1, 4.1, 4.2						PT_T
Nasycení vody kyslíkem	EKO	viz text	maximum	%	150	161,00	1,1	PT_T
Perfluoroktansulfonová kyselina a její deriváty (PFOS)	CHEM	1.1, 2.6	aritmetický průměr	ug/l	0,00065	0,02478	38,123	
Ryby	EKO	1.1, 4.1, 4.2						PT_T
Teplota vody	EKO	viz text	maximum	°C	26	26,60	1,0	

PT_T - prodloužení termínů podle článku 4(4) z důvodů technické proveditelnosti; PT_N - prodloužení termínů podle článku 4(4) z důvodů neúměrných nákladů

* Index nesouladu - poměr naměřené a limitní hodnoty;

7. Návrh opatření ve vodním útvaru - opatření k dosažení cílů ochrany vod jako složky životního prostředí

MOV_1340

Kanalizace a ČOV (opatření typu A, kap. VI.1.7)				
ID opatření	Název opatření	Prog. opatř.	Obec (katastr)	Nositel
MOV30701321	Odkanalizování obcí Veletiny, Hradčovice a Drslavice na ČOV Uherský Brod	Ano	Veletiny, Hradčovice, Drslavice	SVK, a.s.
MOV30701322	Popovice - odkanalizování obce (MOV207230)	Ano	Popovice u Uherského Brodu	SVK, a.s.
MOV30707323	Uherské Hradiště - Rekonstrukce kanalizace Vésky	Ano	Vésky	Město Uherské Hradiště

Staré ekologické zátěže (opatření typu A, kap. VI.1.10)				
ID opatření	Název opatření	Prog. opatř.	Obec (katastr)	SEKM ID

Revitalizace vodních toků a odstraňování migračních překážek (opatření typu A, kap. VI.1.12)				
ID opatření	Název opatření	Prog. opatř.	Obec (katastr)	ř. km
MOV31201091	Kunovice - revitalizace v lokalitách Na Zelničkách, V Úzkých	Ne	Kunovice u Uh.Hradiště	
MOV31201092	Ledský potok, mokřady u Ledského potoka, Bánov	Ne	Bánov	3,60 - 4,30
MOV31201093	Olšava, retenční nádrž na levém boku břehu Olšavy - k. ú. Újezdec u Luhačovic	Ne	Újezdec u Luhačovic	25,10 - 25,50
MOV31201094	Mlýnský potok, revitalizace Škrloveckého rybníka, Uherský Brod	X	Uherský Brod	0,65 - 1,10
MOV31201095	Bezejmenný tok, krajinné úpravy údolnice potoka Hořenůšek - mokřady k.ú. Újezdec u Luhačovic	X	Újezdec u Luhačovic	0,60 - 1,544
MOV31201098	Olšava, revitalizace slepého ramene u Míkovic	X	Míkovice n.Olšavou	7,50 - 7,70

Opatření na úseku ochrany před povodněmi (opatření typu A, kap. VI.1.17 a VI.1.18)				
ID opatření	Název opatření	Prog. opatř.	Obec (katastr)	Vodní tok
MOV31722204	Olšava, Uherský Brod - poldr Uherský Brod	Ne	Uherský Brod, Šumice	Olšava
MOV31723228	Uherský Brod - pravobřežní ochranná hráz	Ne	Uherský Brod	Olšava
MOV31723229	Úprava zaústění Havříckého potoka	Ne	Uherský Brod	Havřícký p.
MOV31723255	Příkopa a protipovodňová hrázka pro zachycení extravilánových vod - transformovna EON Uherský Brod	Ne	Uherský Brod	Olšava
MOV31800009	Vlčnovský p., Vlčnov (MOV218037)	Ne	Vlčnov	Vlčnovský p.

Opatření ke snížení nepříznivých účinků sucha (opatření typu A, kap. VI.1.19)				
ID opatření	Název opatření	Prog. opatř.	Obec (katastr)	Nositel

Opatření typu B			
ID opatření	Název opatření	Prog. opatř.	Kapitola
MOV30500001	Opatření pro regulaci odběrů a vzdouvání (MO100108, MOV205001)	Ano	VI.1.5
MOV30500003	Revize hospodaření s vodami v povodích nad profily s napjatou hydrologickou bilancí (MOV205003)	Ano	VI.1.5

8. Odhad dopadu opatření k r. 2027 na ekologický a chemický stav

Ekologický stav/potenciál	Chemický stav
zničený stav	nedosažení dobrého stavu

