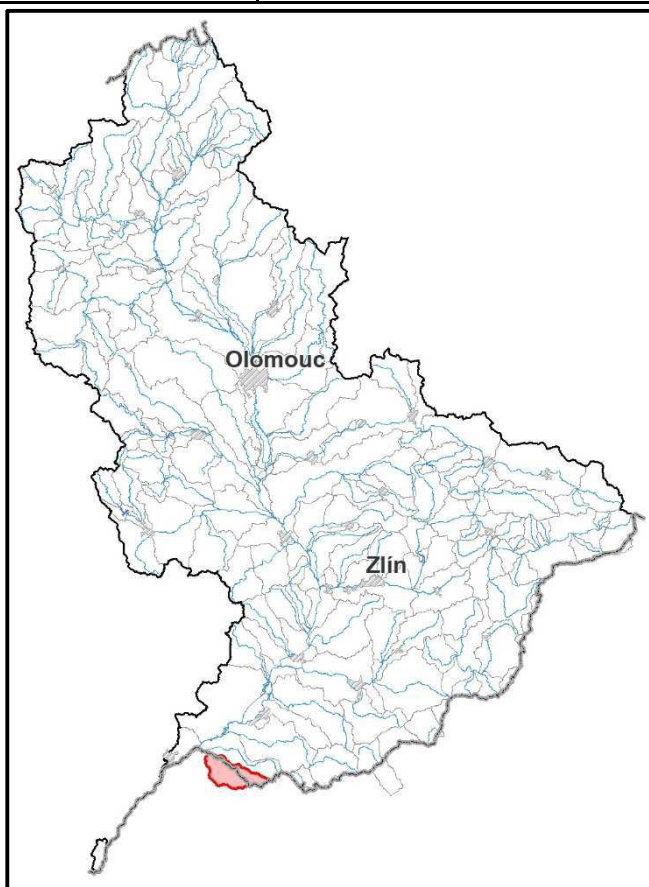


# Průvodní list útvary povrchových vod Plánu dílčího povodí Moravy a přítoků Váhu 2021 - 2027

## 1. Charakteristika vodního útvaru

<b>Sudoměřický potok od pramene po ústí do toku Radějovka</b>		<b>ID VÚ</b>	<b>MOV_1400</b>
Kraj (kraje)	Jihomoravský	ČHP	4-13-02-0690
Vodoprávní úřad (úřady)	Veselí nad Moravou, Hodonín	Kategorie	řeka



Typ		3-1-2-1
Úmoří		Černé moře
Nadmořská výška		$h \leq 200$
Geologický typ		pískovce, jílovce, kvartér
Řád Strahlera		potoky (řád 1.-3.)
Plocha povodí $\text{km}^2$		54,02
Délka páteř. toku [km]		14,47
Staničení páteř. toku		
Povodí vodárenské nádrže		NE
OsVPR	<i>ne</i>	
Hydrologické charakteristiky uzávěrového profilu (neověřená data) [ $\text{m}^3/\text{s}$ ]	$Q_a$	
	$Q_{330d}$	
	$Q_1$	4,1
	$Q_{100}$	45

Využití území		
Popis	%	$\text{km}^2$
Umělé přetvořené povrchy	0,26	0,14
Orná půda	3,17	1,71
Trvalé plodiny (sady, vinice)	1,89	1,02
Travní porosty	1,50	0,81
Smišené zemědělské oblasti	2,60	1,41
Les, polopřírodní vegetace	23,94	12,94
Mokřady		
Vody		

### Návaznost vodních útvarů



## 2. Chráněná území vázaná na vodní prostředí

Název chráněného území	ID	Druh*)
Čertoryje	CZ0624072	NPR

\*) CHKO - chráněná krajinná oblast, NPR - národní přírodní rezervace, PP - přírodní památka, PR - přírodní rezervace

## Legenda k mapě vodního útvaru

### Užívání vod

odběry podzemní vody [l/s]

- 0 - 10
- 10 - 20
- 20 - 100
- více než 100

odběry povrchové vody [tis.m<sup>3</sup>/rok]

- méně než 50,0
- 50,1 - 250,0
- 250,1 - 1 000,0
- 1 000,1 - 2 000,0
- 2 000,0 a více

### Opatření v plánu dílčího povodí

- přírodě blízké protipovodňové opatření
- revitalizační opatření
- renaturace toku
- protipovodňová opatření v OsVPR
- protipovodňová opatření mimo OsVPR
- MOV31201003
- ČOV a kanalizace
- ▲ staré ekologické zátěže
- odstranění migračních překážek
- revitalizační opatření
- ◆ opatření na vodohospodářské služby

▼ profily monitoringu jakosti vod

- vodní útvar kategorie "řeka"
- vodní útvar kategorie "jezero"
- hranice povodí vodního útvaru

### Chráněná území

- ◆ Maloplošná zvláště chráněná území
- Ptačí oblast
- Evropsky významná lokalita
- Velkoplošná zvláště chráněná území



#### 4. Identifikace významných vlivů

MOV\_1400

Bodové zdroje znečištění	komunální
Plošné zdroje znečištění	
Fyzické změny - podélné úpravy toků	
Příčné překážky	
Hydrologické změny	
Jiný antropogenní vliv - specifikace	vysychání toku
Poznámka	

Silně ovlivněný vodní útvar	
HMWB	Důvody vymezení
přirozený	

#### 5. Monitoring jakosti povrchových vod v období 2013 - 2018

Kód profilu	Vodní tok	Název	Profil použitý pro hodnocení stavu	Poznámka
ZPPSu010	Sudoměřický potok	Sudoměřice	ano	

#### 6. Hodnocení stavu vodního útvaru

EKOLOGICKÝ STAV/POTENCIÁL									
Fyzikálně-chemické složky		Hydromorfologické složky			Biologické složky				
VFCHL	SZL	Hydrologické podmínky	Kontinuita toku	Morfologické podmínky	MZB	FB	MF	FP	Ryby
střední	dobrý	nehodnoceno	1-2	1-2	střední	dobrý			
střední		1-2			střední				

\* VFCHL = Všeobecně fyzikálně-chemické látky; SZL = Specificky znečišťující látky; MZB = makrozoobentos; FB = Fytobentos; MF = makrofyta; FP = Fytoplankton

CHEMICKÝ STAV VU	
Syntetické látky	Kovy
dobrý stav	dobrý stav
dobrý stav	

CELKOVÝ STAV VU	
Ekologický stav/potenciál	Chemický stav
střední stav	dobrý stav
nevyhovující	

Cíle = ukazatele způsobující nedosažení dobrého stavu								
Nevyhovující ukazatel	Složka stavu	Vliv	Statistická charakterist.	Jednotka	Limitní hodnota	Naměřená hodnota	Index nesouladu	Typ výjimky
Biochemická spotřeba kyslíku 5-ti denní	EKO	1.1, 7	medián	mg/l	2,5	3,05	1,22	PT_T
Dusík amoniakální	EKO	1.1, 7	medián	mg/l	0,15	0,455	3,033	PT_T
Fosfor celkový	EKO	1.1, 7	medián	mg/l	0,07	0,2495	3,564	PT_T
Fosfor fosforečnanový	EKO	1.1, 7	medián	mg/l	0,05	0,135	2,7	PT_T
Makrozoobentos	EKO	1.1, 7						PT_T
Nasycení vody kyslíkem	EKO	1.1, 7	minimum	%	75	15	5	PT_T

PT\_T - prodloužení termínů podle článku 4(4) z důvodů technické proveditelnosti; PT\_N - prodloužení termínů podle článku 4(4) z důvodů neúměrných nákladů

\* Index nesouladu - poměr naměřené a limitní hodnoty;



