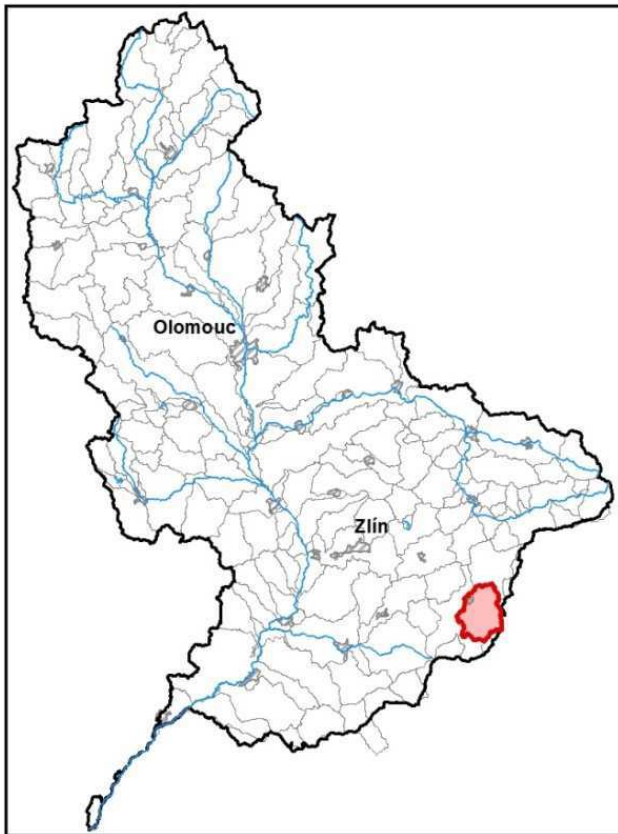


Průvodní list útvary povrchových vod Plánu dílčího povodí Moravy a přítoků Váhu 2021 - 2027

1. Charakteristika vodního útvaru

Brumovka (Kloboucký potok) od pramene po ústí do toku Vlára		ID VÚ	MOV 1470	
Kraj (kraje)	Zlínský	ČHP	4-21-08-070	
Vodoprávní úřad (úřady)	Valašské Klobouky, Vsetín	Kategorie	řeka	
		Typ	3-2-2-2	
		Úmoří	Černé moře	
		Nadmořská výška	200 ≤ h ≤ 500	
		Geologický typ	pískovce, jílovcy, kvartér	
		Řád Strahlera	řičky (řád 4.-6.)	
		Plocha povodí km ²	85,47	
		Délka páteř. toku [km]	19,17	
		Staničení páteř. toku		
		Povodí vodárenské nádrže	NE	
		OsVPR	ano MOV_31	
		Hydrologické charakteristiky uzávěrového profilu (neověřená data) [m ³ /s]	Q _a	0,889
			Q _{330d}	
			Q ₁	17
			Q ₁₀₀	154



Návaznost vodních útvarů



Využití území		
Popis	%	km ²
Umělé přetvořené povrchy	7,22	6,17
Orná půda	3,93	3,36
Trvalé plodiny (sady, vinice)		
Travní porosty	24,37	20,83
Smíšené zemědělské oblasti	16,42	14,03
Les, polopřírodní vegetace	48,04	41,07
Mokřady		
Vody		

2. Chráněná území vázaná na vodní prostředí

Název chráněného území	ID	Druh*)
Vlářský průsmyk	CZ0724430	
Podkrálovec	CZ0720435	PR
Bílé potoky	CZ0720441	PR

*) CHKO - chráněná krajinná oblast, NPR - národní přírodní rezervace, PP - přírodní památka, PR - přírodní rezervace

Legenda k mapě vodního útvaru

Užívání vod

odběry podzemní vody [l/s]

- 0 - 10
- 10 - 20
- 20 - 100
- více než 100

odběry povrchové vody [tis.m3/rok]

- méně než 50,0
- 50,1 - 250,0
- 250,1 - 1 000,0
- 1 000,1 - 2 000,0
- 2 000,0 a více

Opatření v plánu dílčího povodí

- přírodě blízké protipovodňové opatření
- revitalizační opatření
- renaturace toku
- protipovodňová opatření v OsVPR
- protipovodňová opatření mimo OsVPR
- MOV31201003
- ČOV a kanalizace
- ▲ staré ekologické zátěže
- odstranění migračních překážek
- revitalizační opatření
- ◆ opatření na vodohospodářské služby

▼ profily monitoringu jakosti vod

- vodní útvar kategorie "řeka"
- vodní útvar kategorie "jezero"
- hranice povodí vodního útvaru

Chráněná území

- ◆ Maloplošná zvláště chráněná území
- ▨ Ptačí oblast
- Evropsky významná lokalita
- ▤ Velkoplošná zvláště chráněná území

3. Užívání vody (stav z VH bilance roku 2018)

MOV_1470

Plošné znečištění		Významnost
N _{celk} od hospodářských zvířat [kg/ha/rok]	-	střední
Podíl plochy zranitelných oblastí [%]		-
Podíl odvodněných zemědělských ploch [%]	7,340	-
Podíl intenzivně využívané zeměd.půdy [%]	20,349	nízká
Vstup P _{celk} (mimoerozní) [kg/km2/rok]	3,397	nízká
Vstup erozního sedimentu [t/ha za rok]	0,943	rizikový
Celková významnost vstupu pesticidů	zanedbatelná	

Vypouštění vod				
	Skutečné		Povolené	
Odvětví	l/s	tis.m ³ /rok	Počet vyp.	tis.m ³ /rok
komunální	66,946	2 111,193	4,0	4 608,091
zemědělství				
energetika				
průmysl	0,130	4,085	1,0	25,000
ostatní				
celkem	67,075	2 115,278	5,000	4 633,091

Výčet vypouštění	Vodní tok	Typ *	l/s
VhS Sítka - Šternberk ČOV	Sítka (Huzovka)	K	34,253
MOVO Olomouc - Brumov-Bylnice ČOV	Brumovka (Kloboucký potok)	K	17,937
MOVO Olomouc - Valašské Klobouky ČOV	Brumovka (Kloboucký potok)	K	14,496
Obec Študlov VK	Brumovka (Kloboucký potok)	K	0,259
CEBES - Brumov NS	Brumovka (Kloboucký potok)	P	0,130

Bodové znečištění - souhrnné údaje [t/rok]				
BSK ₅	CHSK _{Cr}	N-NH ₄	N-NO ₃	P _{celk.}
5,789	28,444	1,531	11,384	2,132
zanedbatelná	-	významná	nízká	vel. významná

Významný převod vody (* vodárenská nádrž)	
Název	Kapacita [m ³ /s]

* V - veřejné vodovody, K - komunální vypouštění, Z - zemědělství, E - energetika, P - průmysl, J - ostatní

Odběry vody povrchové				
	Skutečné		Povolené	
Odvětví	l/s	tis.m ³ /rok	Počet odb.	tis.m ³ /rok
vodovody	0,818	25,798	1,0	35,000
zeměděl.				
energetika				
průmysl				
ostatní				
celkem	0,818	25,798	1,000	35,000

Výčet odběrů povrchové	Vodní tok	Účel *	l/s
Obec Nedašov - vodovod	LP LP Nedašovky č.28	V	0,818

Hydromorfologické ukazatele (stupeň modifikace)			
Vodní tok		Zelenský potok	
Délka [km]	19,168	Úsek toku	pramenný
Napřimění	3	Zástavba	1
Zkapacitnění	nerelevantní	Migrace	5
Vegetace	2	Vzdutí	3

1 - přírodě blízký
2 - slabě mod.
3 - středně mod.
4 - značně mod.
5 - silně mod.

Významná akumulace vody			
Nádrž	Vodní tok	Obj. [mil.m ³]	Odběr [mil.m ³ /r]

Odběry vody podzemní				
	Skutečné		Povolené	
Odvětví	l/s	tis.m ³ /rok	Počet odb.	tis.m ³ /rok
vodárenství	0,591	18,644	1,0	54,000
ostatní	0,162	5,119	1,0	10,400
celkem	0,753	23,763	2,000	64,400

Výčet odběrů podzemní	č.VHB	Účel *	l/s
Obec Návojná - vrt HV1	520356	V	0,591
MOVO Olomouc - ČOV Brumov, studna	520431	J	0,162

4. Identifikace významných vlivů

MOV_1470

Bodové zdroje znečištění	komunální, odlehčovací komory
Plošné zdroje znečištění	zemědělství, obyvatelé nepřipojení na kanalizaci, atmosferická depozice
Fyzické změny - podélné úpravy toků	
Příčné překážky	
Hydrologické změny	
Jiný antropogenní vliv - specifikace	
Poznámka	

Silně ovlivněný vodní útvar	
HMWB	Důvody vymezení
přirozený	

5. Monitoring jakosti povrchových vod v období 2013 - 2018

Kód profilu	Vodní tok	Název	Profil použitý pro hodnocení stavu	Poznámka
VPPBu003	Brumovka (Kloboucký potok)	Brumov nad	ano	

6. Hodnocení stavu vodního útvaru

EKOLOGICKÝ STAV/POTENCIÁL									
Fyzikálně-chemické složky		Hydromorfologické složky			Biologické složky				
VFCHL	SZL	Hydrologické podmínky	Kontinuita toku	Morfologické podmínky	MZB	FB	MF	FP	Ryby
střední	střední	2	3	2	střední	střední			dobrý
střední		3			střední				

* VFCHL = Všeobecně fyzikálně-chemické látky; SZL = Specificky znečišťující látky; MZB = makrozoobentos; FB = Fytobentos; MF = makrofyta; FP = Fytoplankton

CHEMICKÝ STAV VU	
Syntetické látky	Kovy
nedosažení dobrého stavu	dobrý stav
nedosažení dobrého stavu	

CELKOVÝ STAV VU	
Ekologický stav/potenciál	Chemický stav
střední stav	nedosažení dobrého stavu
nevyhovující	

Cíle = ukazatele způsobující nedosažení dobrého stavu								
Nevyhovující ukazatel	Složka stavu	Vliv	Statistická charakterist.	Jednotka	Limitní hodnota	Naměřená hodnota	Index nesouladu	Typ výjimky
Benzo[a]pyren	CHEM	2.7	aritmetický průměr	ug/l	0,00017	0,00247	14,529	PT_T
Dusík dusičnanový	EKO	1.1, 2.2	maximum	mg/l	5,6	9,8	1,75	PT_T
Fluoranten	CHEM	2.7	aritmetický průměr	ug/l	0,0063	0,01063	1,687	PT_T
Fosfor celkový	EKO	1.1, 2.6, 2.2	medián	mg/l	0,05	0,495	9,9	PT_T
Fosfor fosforečnanový	EKO	1.1, 2.6	medián	mg/l	0,035	0,385	11	PT_T
Fytobentos	EKO	1.1, 2.6						PT_T
Kyselina etylendiamintetraoctová (EDTA)	EKO	1.1, 2.2	aritmetický průměr	ug/l	5	45,46667	9,093	PT_T
Kyselina nitritotrioctová (NTA)	EKO	1.1, 2.2	aritmetický průměr	ug/l	5	6,71667	1,343	PT_T
Makrozoobentos	EKO	1.1, 2.6						PT_T

PT_T - prodloužení termínů podle článku 4(4) z důvodů technické proveditelnosti; PT_N - prodloužení termínů podle článku 4(4) z důvodů neúměrných nákladů

* Index nesouladu - poměr naměřené a limitní hodnoty;

7. Návrh opatření ve vodním útvaru - opatření k dosažení cílů ochrany vod jako složky životního prostředí

MOV_1470

Kanalizace a ČOV (opatření typu A, kap. VI.1.7)				
ID opatření	Název opatření	Prog. opatř.	Obec (katastr)	Nositel
MOV30701347	Valašské Klobouky - dostavba a rekonstrukce kanalizace v částech města	Ano	Valašské Klobouky	Město Valašské Klobouky
MOV30701348	Študlov - odkanalizování obce a ČOV	Ano	Študlov	Obec Študlov
MOV30701349	Nedašov - dostavba infrastruktury v lokalitě Na Kopaninách	X	Nedašov	Obec Nedašov
MOV30701350	Poteč - dostavba kanalizace	Ano	Poteč	Obec Poteč
MOV30702346	Rekonstrukce ČOV Brumov-Bylnice	Ano	Brumov-Bylnice	VaK Zlín

Staré ekologické zátěže (opatření typu A, kap. VI.1.10)				
ID opatření	Název opatření	Prog. opatř.	Obec (katastr)	SEKM ID

Revitalizace vodních toků a odstraňování migračních překážek (opatření typu A, kap. VI.1.12)				
ID opatření	Název opatření	Prog. opatř.	Obec (katastr)	ř. km
MOV31201110	Nedašovka, revitalizace toku Nedašova Lhota	Ne	Nedašova Lhota	4,824 - 8,574

Opatření na úseku ochrany před povodněmi (opatření typu A, kap. VI.1.17 a VI.1.18)				
ID opatření	Název opatření	Prog. opatř.	Obec (katastr)	Vodní tok
MOV31722217	Návrhy konkrétních protipovodňových opatření - suché nádrže	Ne	Poteč, Valašské Klobouky	Brumovka
MOV31723253	Brumovka, Brumov-Bylnice - PPO levý břeh	Ne	Brumov-Bylnice	Brumovka
MOV31723254	Návrhy konkrétních protipovodňových opatření - Slavičín, Brumov-Bylnice	Ne	Brumov-Bylnice, Slavičín	Brumovka, Říka

Opatření ke snížení nepříznivých účinků sucha (opatření typu A, kap. VI.1.19)				
ID opatření	Název opatření	Prog. opatř.	Obec (katastr)	Nositel
MOV31900009	Návojná, Nedašov, Nedašova Lhoty (VD Karolinka) na skupinové vodovody Zlín a Slavičín	Ano	Nedašov; Nedašova Lhota; Návojná	Nedašov, Nedašova Lhota, Návojná

Opatření typu B			
ID opatření	Název opatření	Prog. opatř.	Kapitola

8. Odhad dopadu opatření k r. 2027 na ekologický a chemický stav

Ekologický stav/potenciál	Chemický stav
střední stav	nedosažení dobrého stavu

