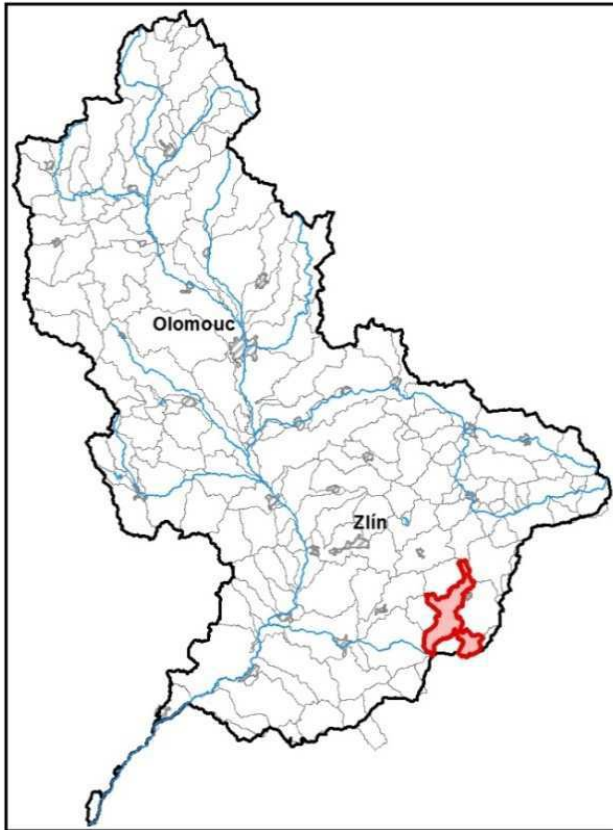


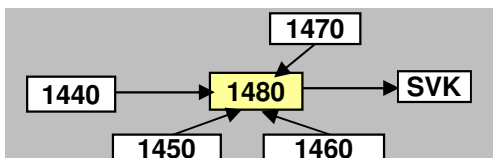
Průvodní list útvaru povrchových vod Plánu dílčího povodí Moravy a přítoků Váhu 2021 - 2027

1. Charakteristika vodního útvaru

Vlára od toku Sviborka po státní hranici		ID VÚ	MOV_1480
Kraj (kraje)	Zlínský	ČHP	4-21-08-063, 4-21-08-075
Vodoprávní úřad (úřady)	Valašské Klobouky, Vsetín, Uherský Brod, Luhačovice, Vizovice	Kategorie	řeka
		Typ	3-2-2-2
		Úmoří	Černé moře
		Nadmořská výška	200 ≤ h ≤ 500
		Geologický typ	pískovce, jílovce, kvartér
		Řád Strahlera	řičky (řád 4.-6.)
		Plocha povodí km ²	103,60
		Délka páteř. toku [km]	22,07
		Staničení páteř. toku	
		Povodí vodárenské nádrže	NE
		OsVPR	ano
		Q _a	2,68
		Q _{330d}	
		Q ₁	43,7
		Q ₁₀₀	340



Návaznost vodních útvarů



Využití území		
Popis	%	km ²
Umělé přetvořené povrchy	4,45	4,61
Orná půda	5,37	5,56
Trvalé plodiny (sady, vinice)		
Travní porosty	30,81	31,92
Smíšené zemědělské oblasti	12,45	12,89
Les, polopřírodní vegetace	46,89	48,58
Mokřady		
Vody		

2. Chráněná území vázaná na vodní prostředí

Název chráněného území	ID	Druh*)
Vlářský průsmyk	CZ0724430	
Na Koncoch	CZ0720428	PP
Valentová	CZ0720437	
Vlára	CZ0723434	

*) CHKO - chráněná krajinná oblast, NPR - národní přírodní rezervace, PP - přírodní památka, PR - přírodní rezervace

Legenda k mapě vodního útvaru

Užívání vod

odběry podzemní vody [l/s]

- 0 - 10
- 10 - 20
- 20 - 100
- více než 100

odběry povrchové vody [tis.m³/rok]

- méně než 50,0
- 50,1 - 250,0
- 250,1 - 1 000,0
- 1 000,1 - 2 000,0
- 2 000,0 a více

Opatření v plánu dílčího povodí

- přírodě blízké protipovodňové opatření
- revitalizační opatření
- renaturace toku
- protipovodňová opatření v OsVPR
- protipovodňová opatření mimo OsVPR
- MOV31201003
- ČOV a kanalizace
- ▲ staré ekologické zátěže
- odstranění migračních překážek
- revitalizační opatření
- ◆ opatření na vodohospodářské služby

▼ profily monitoringu jakosti vod

- vodní útvar kategorie "řeka"
- vodní útvar kategorie "jezero"
- hranice povodí vodního útvaru

Chráněná území

- ◆ Maloplošná zvláště chráněná území
- ▨ Ptačí oblast
- Evropsky významná lokalita
- ▤ Velkoplošná zvláště chráněná území

4. Identifikace významných vlivů

MOV_1480

Bodové zdroje znečištění	odlehčovací komory
Plošné zdroje znečištění	zemědělství, atmosferická depozice
Fyzické změny - podélné úpravy toků	
Příčné překážky	
Hydrologické změny	
Jiný antropogenní vliv - specifikace	
Poznámka	

Silně ovlivněný vodní útvar	
HMWB	Důvody vymezení
přirozený	

5. Monitoring jakosti povrchových vod v období 2013 - 2018

Kód profilu	Vodní tok	Název	Profil použitý pro hodnocení stavu	Poznámka
VPPVI001	Vlára	Brumov pod	ano	
3956	Vlára	Popov	ne	

6. Hodnocení stavu vodního útvaru

EKOLOGICKÝ STAV/POTENCIÁL									
Fyzikálně-chemické složky		Hydromorfologické složky			Biologické složky				
VFCHL	SZL	Hydrologické podmínky	Kontinuita toku	Morfologické podmínky	MZB	FB	MF	FP	Ryby
střední	dobrý	2	2	2	dobrý	střední	nehodnoceno		velmi dobrý
střední		2			střední				

* VFCHL = Všeobecně fyzikálně-chemické látky; SZL = Specificky znečišťující látky; MZB = makrozoobentos; FB = Fytobentos; MF = makrofyta; FP = Fytoplankton

CHEMICKÝ STAV VU	
Syntetické látky	Kovy
nedosažení dobrého stavu	nedosažení dobrého stavu
nedosažení dobrého stavu	

CELKOVÝ STAV VU	
Ekologický stav/potenciál	Chemický stav
střední stav	nedosažení dobrého stavu
nevyhovující	

Cíle = ukazatele způsobující nedosažení dobrého stavu								
Nevyhovující ukazatel	Složka stavu	Vliv	Statistická charakterist.	Jednotka	Limitní hodnota	Naměřená hodnota	Index nesouladu	Typ výjimky
Benzo[b]fluoranten	CHEM	2.7	maximum	ug/l	0,017	0,0259	1,524	PT_T
Benzo[ghi]perylen	CHEM	2.7	maximum	ug/l	0,0082	0,0118	1,439	PT_T
Fluoranten	CHEM	2.7	aritmetický průměr	ug/l	0,0063	0,01189	1,887	PT_T
Fosfor celkový	EKO	1.1, 2.2	medián	mg/l	0,05	0,179	3,58	PT_T
Fosfor fosforečnanový	EKO	1.1, 2.2	medián	mg/l	0,035	0,115	3,286	
Fytobentos	EKO	1.1						PT_T
Hgrozp.	EKO	2.7	maximum	ug/l	0,07	0,09	1,286	PT_T

PT_T - prodloužení termínů podle článku 4(4) z důvodů technické proveditelnosti; PT_N - prodloužení termínů podle článku 4(4) z důvodů neúměrných nákladů

* Index nesouladu - poměr naměřené a limitní hodnoty;

7. Návrh opatření ve vodním útvaru - opatření k dosažení cílů ochrany vod jako složky životního prostředí

MOV_1480

Kanalizace a ČOV (opatření typu A, kap. VI.1.7)				
ID opatření	Název opatření	Prog. opatř.	Obec (katastr)	Nositel
MOV30701351	Výstavba a rekonstrukce kanalizační sítě ve městě Valašské Klobouky - místní části Smolina	Ne	Smolina	
MOV30701352	Výstavba a rekonstrukce kanalizační sítě v kú Vlachova Lhota a výstavba ČOV	Ne	Vlachova Lhota	
MOV30701354	Výstavba a rekonstrukce kanalizační sítě v obci Vlachovice, výstavba ČOV Vlachovice	Ano	Vlachovice	
MOV30709353	Nahrazení obecního septiku v obci Haluzice jímkou na vyvážení	Ano	Haluzice	

Staré ekologické zátěže (opatření typu A, kap. VI.1.10)				
ID opatření	Název opatření	Prog. opatř.	Obec (katastr)	SEKM ID

Revitalizace vodních toků a odstraňování migračních překážek (opatření typu A, kap. VI.1.12)				
ID opatření	Název opatření	Prog. opatř.	Obec (katastr)	ř. km
MOV31201114	Vlára, revitalizace toku a nivy v ř. km 18,632 - 31,450 od soutoku s Brumovkou po Vrbětice - přírodě blízká protipovodňová opatření (MO110031)	Ano	Vrbětice, Štítná nad Vláří, Bohuslavice nad Vláří	18,632 - 31,450

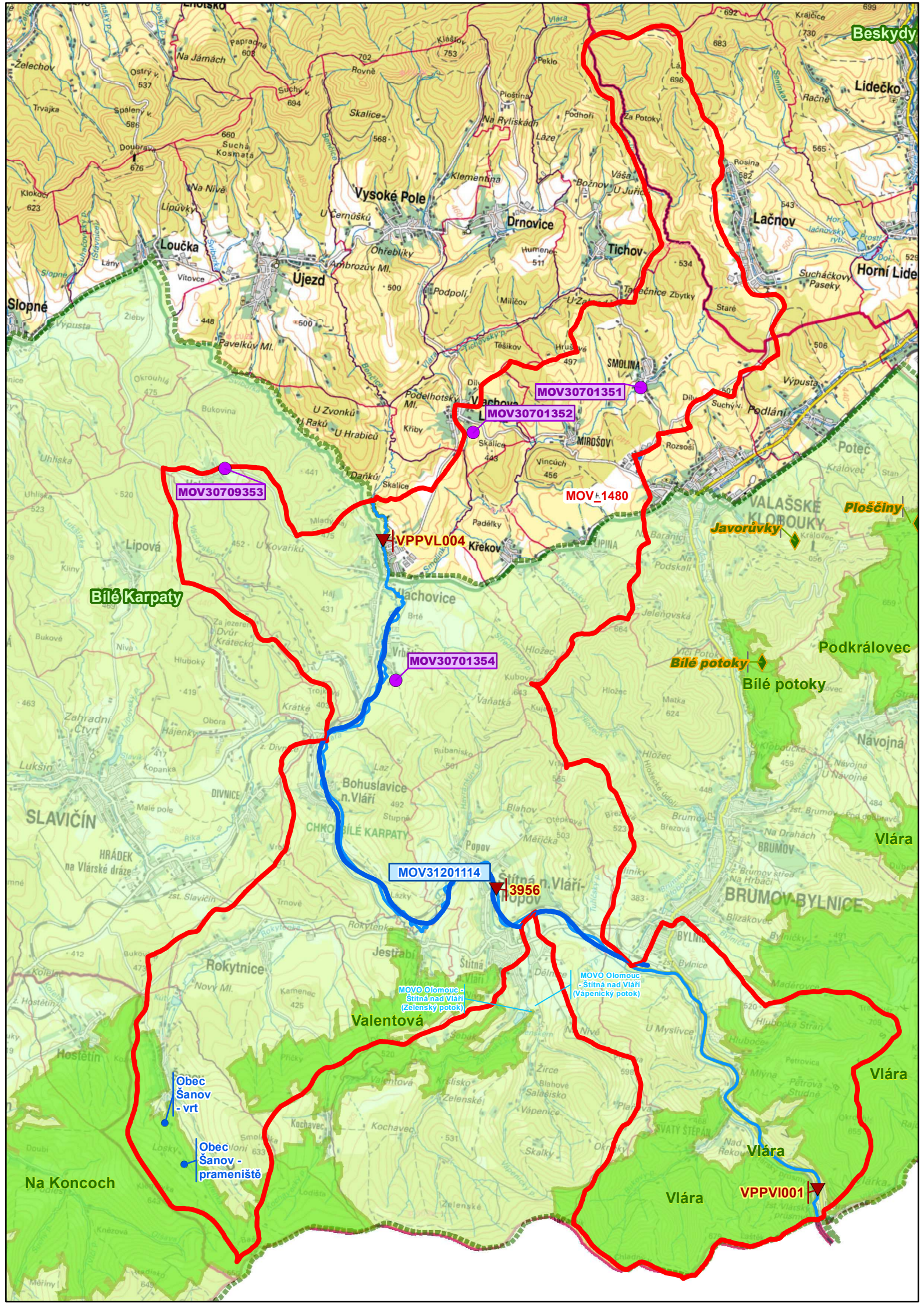
Opatření na úseku ochrany před povodněmi (opatření typu A, kap. VI.1.17 a VI.1.18)				
ID opatření	Název opatření	Prog. opatř.	Obec (katastr)	Vodní tok

Opatření ke snížení nepříznivých účinků sucha (opatření typu A, kap. VI.1.19)				
ID opatření	Název opatření	Prog. opatř.	Obec (katastr)	Nositel
MOV31900001	VD Vlachovice	Ano	Vlachovice, Vlachova Lhota, Újezd u Valašských Klobouk, Vysoké Pole, Drnovice u Valašských Klobouk, Mirošov u Valašských Klobouk	Povodí Moravy,s.p.

Opatření typu B			
ID opatření	Název opatření	Prog. opatř.	Kapitola

8. Odhad dopadu opatření k r. 2027 na ekologický a chemický stav

Ekologický stav/potenciál	Chemický stav
střední stav	nedosažení dobrého stavu



Beskydy

Lidečko

Horní Lide

Ploštiny

Podkrálovec

Vlára

Vlára

Vlára

Vlára

Zelechov
Trvajka
Spálený v.
585
676
Klokosy
623

Slopné
Vypusta
Zleby
Okrouhla
475
Uhliska
523

Bílé Karpaty
Lipová
Klíný
Bukové
Niva
419

SLAVIČÍN
HRADEK
na Vlárské dráze
Malé pole
DIVNICE
Rokytnice
Nový Ml.

Na Koncoch

Loučka
Vítovce
Pavejkův Ml.
448
500

Lipová
U Kovariků
452
Háj
431

Bohuslavice
n. Vláří
492
Stupně
CHKO BÍLÉ KARPATY

Obec Šanov
- vrt
Obec Šanov
- prameniště
Lošky
633

Vysoké Pole
U Černůšků
Ohřeblky
Ambrozův Ml.
500

U Zvonků
Rekú
U Hrabců
Daňků
Skalice
445

Vlachovice
Vrb
431

3956
Sítňná n. Vláří
Hlupov

Valentová
Kochavec
531

Drnovice
Humeneš
511
Podpoří
Milčev

Vlachovice
Křiby
Skalice
445
Padělky

Blahov
Otepčava
516
Máříčka
503

Sítňná n. Vláří
Hlupov
383

Valentová
Křišisko
Zelenskéj
Vápenice
Skalky

Tichov
Třešněnice Zbytky
534

MIROŠOV
Vincůch
456

Brumov
Březová
523

BYLNICE
Blizákovce
Byničky
491

Vlára
SVATÝ ŠTEPÁN
Nad Rekov
Vlářská Voda

Vlára

Vlára

Lačnov
Rosina
582
Sucháčekovy Paseky
543

Podlání
Suchýv
500

Brumov
Březová
523

BYLNICE
Blizákovce
Byničky
491

Vlára
SVATÝ ŠTEPÁN
Nad Rekov
Vlářská Voda

Vlára

Vlára

Sucháčekovy
Paseky
543

Podlání
Suchýv
500

Navojná
U Navojné
484

BYLNICE
Blizákovce
Byničky
491

Vlára
SVATÝ ŠTEPÁN
Nad Rekov
Vlářská Voda

Vlára

Vlára