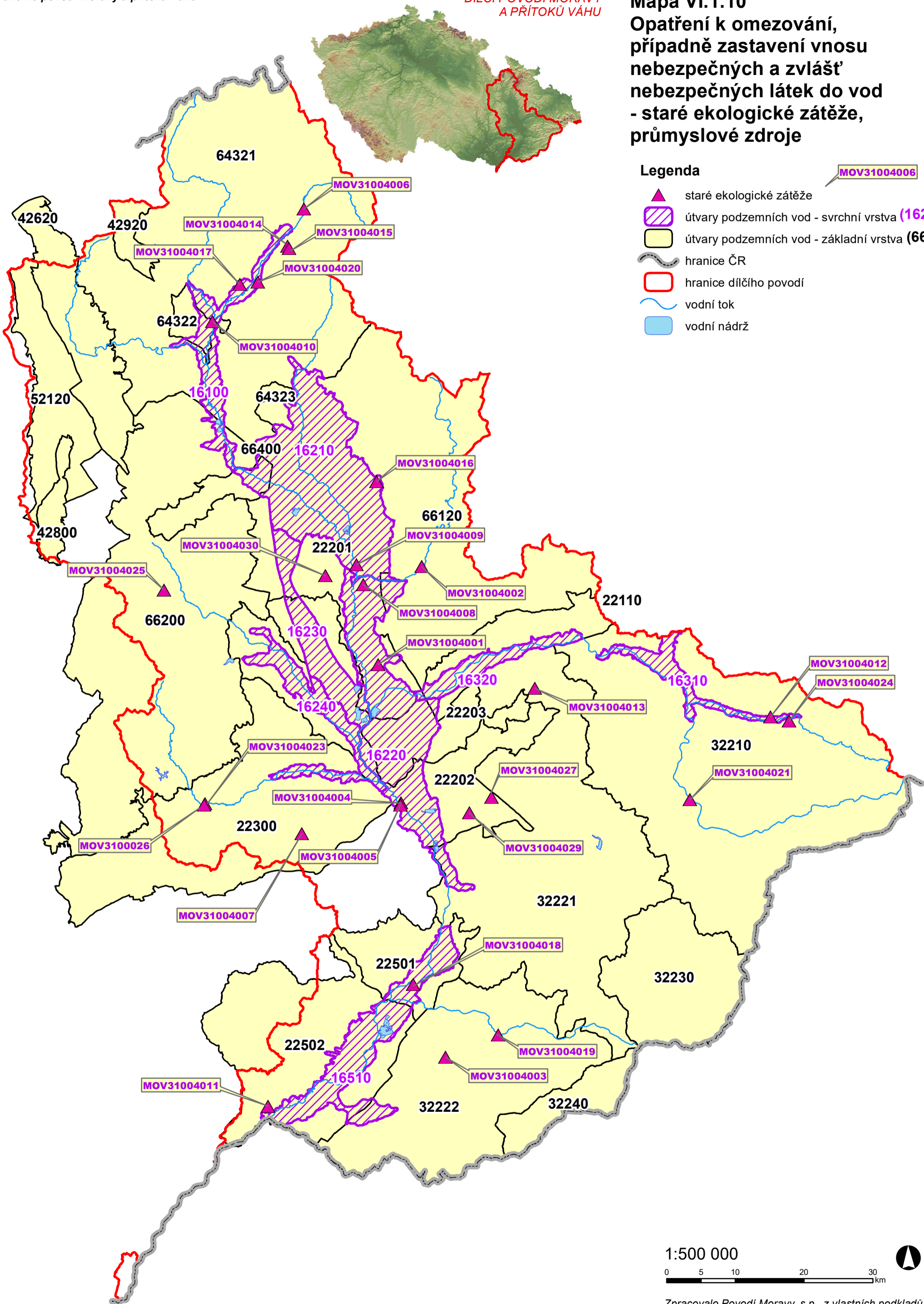


Mapa VI.1.10 Opatření k omezování, případně zastavení vnosu nebezpečných a zvláště nebezpečných látek do vod - staré ekologické zátěže, průmyslové zdroje

Legenda

- ▲ staré ekologické zátěže
- ▨ útvary podzemních vod - svrchní vrstva (16210)
- útvary podzemních vod - základní vrstva (66120)
- hranice ČR
- ▭ hranice dílčího povodí
- vodní tok
- vodní nádrž



1:500 000



Zpracovalo Povodí Moravy, s.p., z vlastních podkladů
a podkladů VÚV T.G.M., v.v.i. a ARCDATA PRAHA s.r.o.