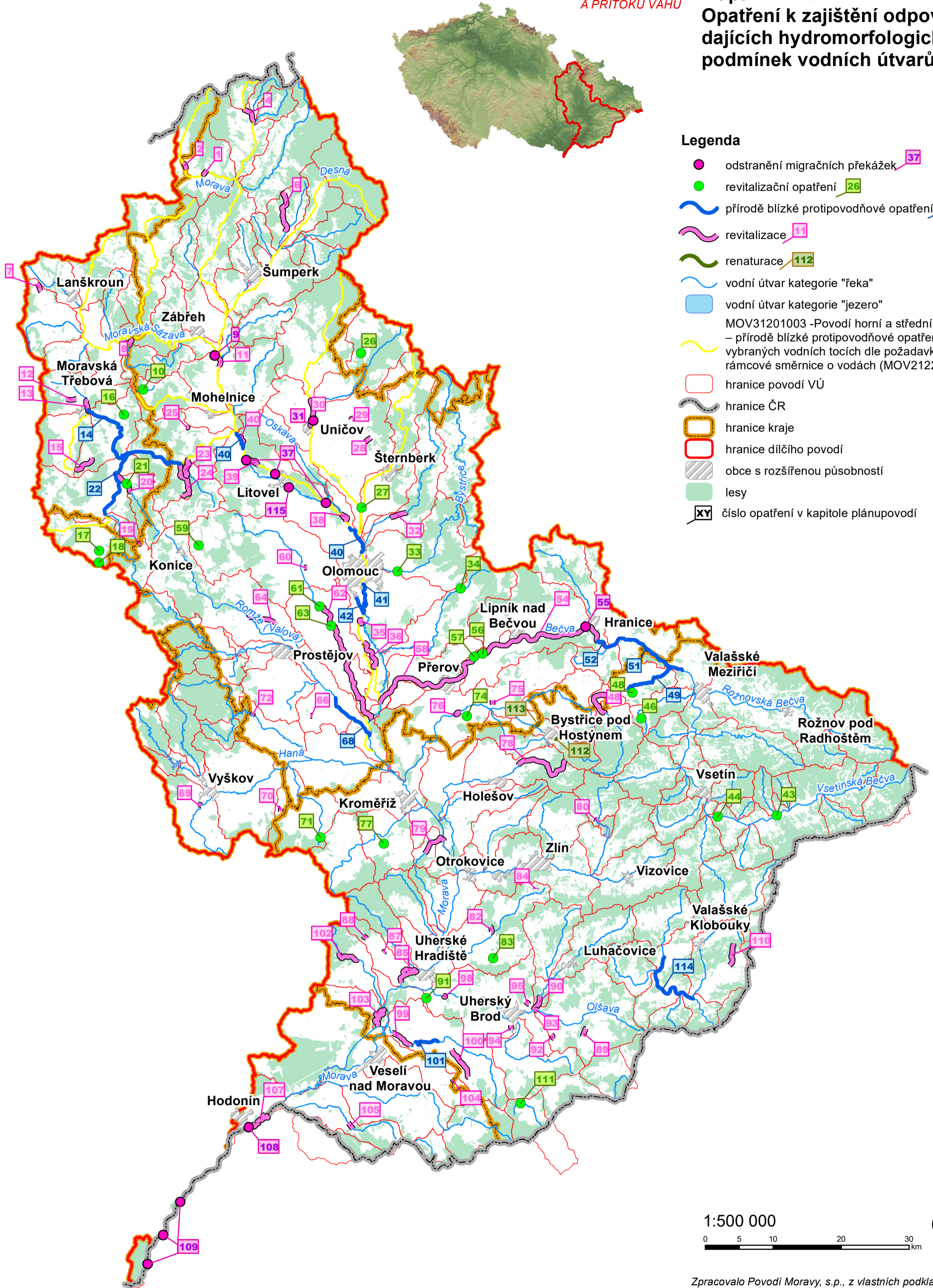


# Mapa VI.1.12 Opatření k zajištění odpovídajících hydromorfologických podmínek vodních útvarů



### Legenda

- odstranění migračních překážek 37
- revitalizační opatření 26
- ~ přírodě blízké protipovodňové opatření 40
- ~ revitalizace 11
- ~ renaturace 112
- ~ vodní útvar kategorie "řeka"
- vodní útvar kategorie "jezero"
- MOV31201003 - Povodí horní a střední Moravy – přírodě blízké protipovodňové opatření na vybraných vodních tocích dle požadavků rámcové směrnice o vodách (MOV212211)"
- hranice povodí VÚ
- hranice ČR
- hranice kraje
- hranice dílčího povodí
- obce s rozšířenou působností
- lesy
- xy číslo opatření v kapitole plánupovodí

1:500 000

